

Pease Communications & Technology Academy Newsletter



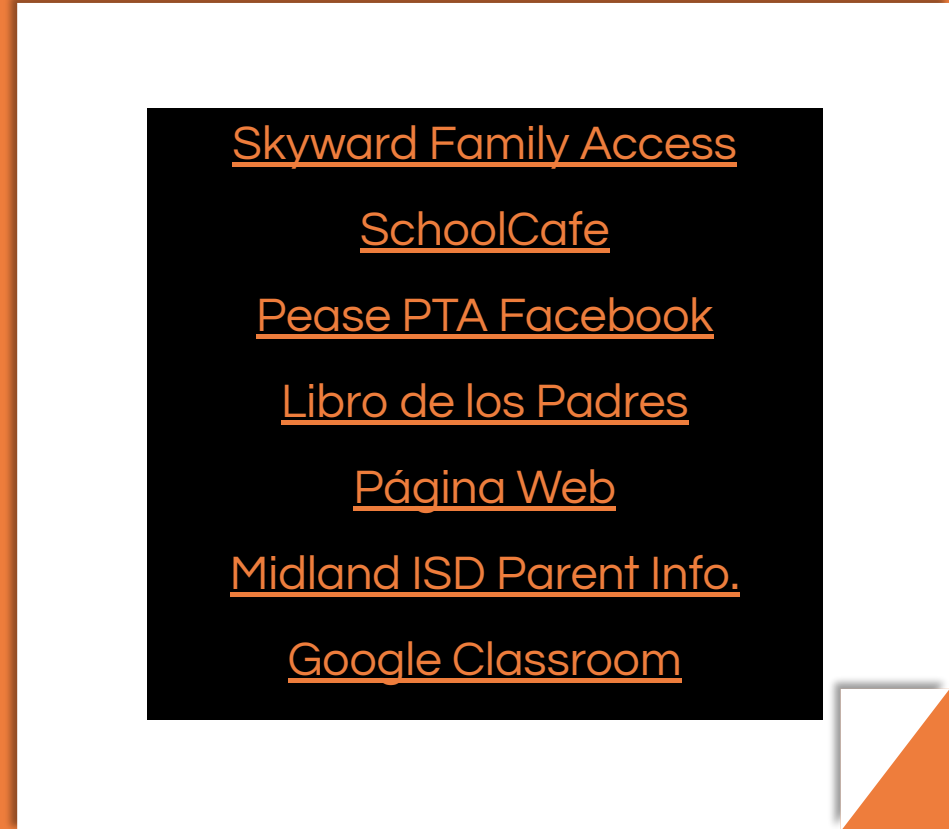
Excellence, Passion, Pro-Active, Accountability Focused, Collaborative
Citizenship, Compassion, Diligence, Fairness, Honesty, Integrity, Respect, Responsibility, Safety



Misión: Inspiramos y nutrimos a nuestros estudiantes mediante un programa instruccional balanceado para crear a los futuros líderes del mundo.

Visión: Transformar las creencias sobre la educación y crear oportunidades de aprendizaje inclusivas donde nuestros estudiantes estén activamente comprometidos en un ambiente seguro en donde puedan auto-regularse.

Vínculos Importantes



Excellence, Passion, Pro-Active, Accountability Focused, Collaborative
Citizenship, Compassion, Diligence, Fairness, Honesty, Integrity, Respect, Responsibility, Safety



SAFETY & RESPONSIBILITY

Nos gustaría recordar a los padres que tengan una conversación con sus hijos sobre las graves consecuencias que conlleva el uso de lenguaje amenazante en la escuela. Como recordatorio, cada vez que se hace una amenaza de violencia, ya sea verbal o escrita o en las redes sociales, es una violación del Código de conducta del estudiante y tendrá una consecuencia (consulte el Manual para padres y estudiantes). Anime a sus hijos a ser responsables en el uso de un lenguaje seguro y respetuoso en la escuela, y a informar cualquier situación insegura que vean o escuchen.



Excellence, Passion, Pro-Active, Accountability Focused, Collaborative
Citizenship, Compassion, Diligence, Fairness, Honesty, Integrity, Respect, Responsibility, Safety



Kits de Búsqueda de Niños

- Midland ISD recibió recientemente kits de identificación de niños de la Agencia de Educación de Texas.
- El Proyecto de Ley del Senado (SB) 2158 (87R) dispuso la distribución de documentos de identificación de niños, kits de identificación de huellas dactilares y ADN a los sistemas escolares para entregar a las familias en sus respectivas comunidades escolares.
- **Los kits están diseñados para ayudar a las fuerzas del orden público a localizar y devolver a un niño desaparecido o víctima de la trata.**
- Como se describe en el Código de Educación de Texas (TEC) 33.0531, **el uso de estos kits es completamente voluntario.**
- Si se utilizan, los kits y la información deben **completarse y almacenarse en el hogar del niño.**
- Si alguna vez es necesario, puede proporcionar la información a las autoridades para ayudarlos en sus esfuerzos por reunir a un niño desaparecido con su familia.



- Color Splash el 15/11/22 para los estudiantes que completaron las misiones de Finn.
- Glow Party el 16/11/22 para estudiantes que recaudaron \$100 dólares o más.



Excellence, Passion, Pro-Active, Accountability Focused, Collaborative
Citizenship, Compassion, Diligence, Fairness, Honesty, Integrity, Respect, Responsibility, Safety



Upcoming Events

**Viernes
11/18**
Viaje de
estudios
Grado 6

Padres, recuerden firmar y devolver el formulario de permiso de los padres de su hijo con la casilla correspondiente marcada. Comuníquese con el maestro de su hijo si desea ser un acompañante.

**Martes
11/22**
Reporte de
Progreso

La calificación del ciclo 3 cierra el miércoles 23/12. Inicie sesión en Skyward para ver las calificaciones.

**Martes a
Viernes
11/23**
Feriado de Día
de Gracias

Las escuelas están cerradas en observancia del Día de Acción de Gracias del 23 al 25 de noviembre. Los estudiantes y maestros regresan a la escuela el 28/11.

**Martes
12/13**
Grado 1
Actuación de
Bellas Artes

Los estudiantes de 1er grado interpretarán O Tannenbaum en la reunión de la PTA el martes 12/13 de 5:30 a 6:30 p. m.

**Viernes
12/16**
Viaje de
estudios
Grado 1

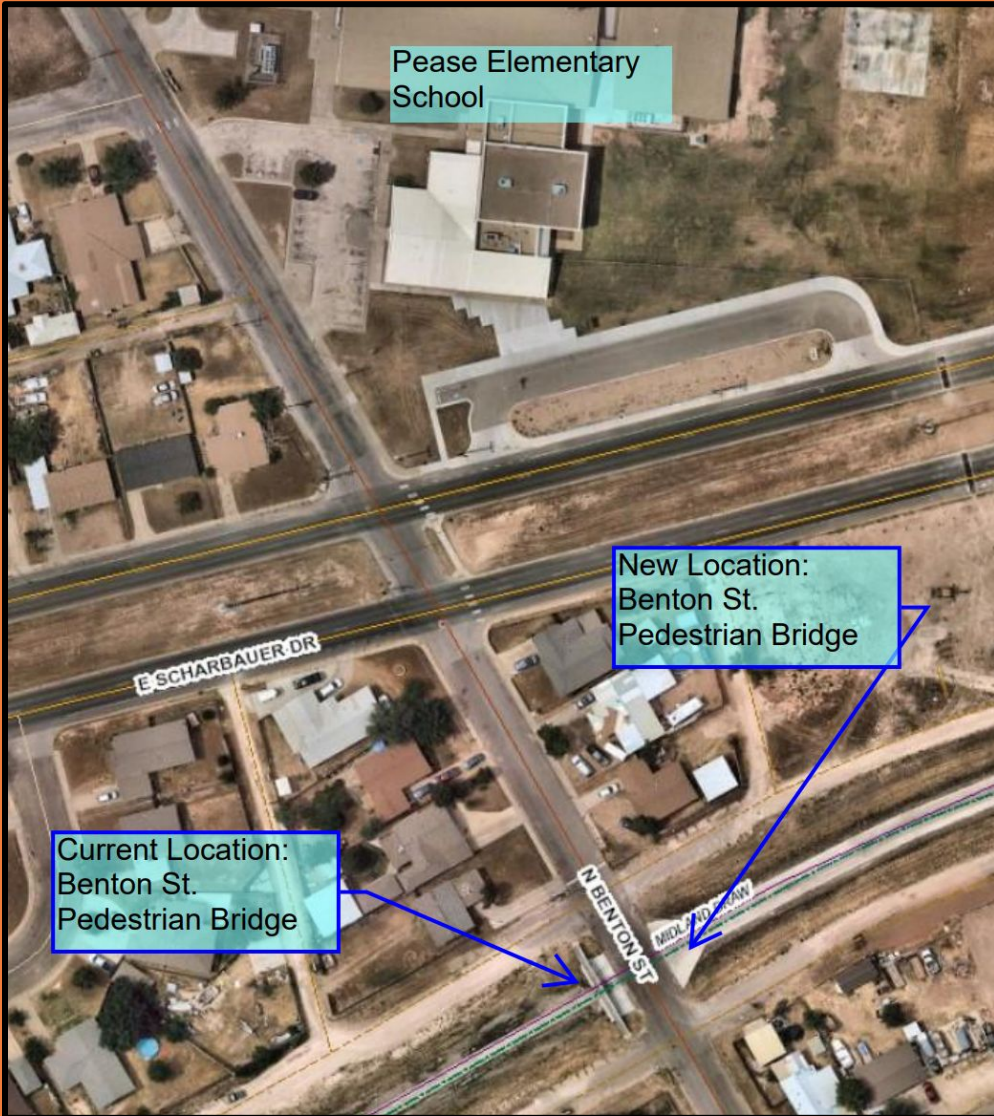
Padres, recuerden firmar y devolver el formulario de permiso de los padres de su hijo con la casilla correspondiente marcada. Comuníquese con el maestro de su hijo si desea ser un acompañante.



Attendance Reminders

- Las clases comienzan a las 7:45 am. Cualquier estudiante que llegue después de las 7:45 am será enviado a la oficina principal para recibir un pase de tardanza, incluso si llega a las puertas de Magnolia o Scharbauer.
- Si su hijo está ausente, entonces tiene tres días para **email** una **nota** del médico o dentista para justificar la ausencia.
- Si tiene preguntas sobre el transporte, llame a la oficina para obtener ayuda con las opciones de horarios de autobuses.
- Nuestro sistema informático genera automáticamente cartas de asistencia para enviar a casa según las leyes de asistencia de Texas y las políticas de MISD. Si se genera, recibirá un correo electrónico y se le enviará una copia impresa a casa.
- En la segunda y tercera carta, lo llamaremos para una conferencia telefónica.





Construcción del puente peatonal Benton St.

Nuevo puente que se colocará en el lado opuesto (este) del antiguo puente de Benton St. El puente viejo permanecerá en servicio hasta que se haya construido y abierto el nuevo. Nuevo puente que se establecerá (provisionalmente) el 20 de noviembre. El puente nuevo se inaugurará (provisionalmente) el 11 de enero de 2023. El puente antiguo se demolerá el 12 de enero de 2023.



Excellence, Passion, Pro-Active, Accountability Focused, Collaborative
Citizenship, Compassion, Diligence, Fairness, Honesty, Integrity, Respect, Responsibility, Safety



Recordatorios de Despido

- Solo use el paso de peatones para cruzar la calle y **NO descargue a los estudiantes si no están estacionados al lado de la acera.**
- Tire todo el camino hasta el miembro del personal más alejado.
- Es contra la ley estar en su teléfono en una zona escolar activa.



Reminders & Updates

- El desayuno se sirve a la llegada de 7:30 a 7:45 am en las aulas. La campana suena a las 7:45 am y comienza la clase.
- La salida es a las 3:00 pm. Los estudiantes que sean recogidos antes de las 3 pm serán marcados como salida temprana.
- El desayuno es gratis para todos los estudiantes, el almuerzo no lo es. Para registrarse para el almuerzo gratis o reducido, use este enlace.
- Somos un plantel uniforme. Todos los días de "vestimenta libre" y de espíritu seguirán las pautas del código de vestimenta de MISD.
- Los estudiantes tienen educación física y/o recreo todos los días. Asegúrese de que sus estudiantes usen zapatos apropiados para correr y escalar todos los días.
- Nuestros maestros y estudiantes usan Google Classroom como parte de nuestro programa educativo y como herramienta de comunicación. Haga que su estudiante inicie sesión y le muestre las herramientas.
- Utilice este [enlace](#) para obtener más información sobre cosas útiles que puede buscar en Skyward.

Overall Rating



85 out of 100

This measures how much students are learning in each grade and whether or not they are ready for the next grade. It also shows how well a school or district prepares their students for success after high school in college, the workforce, or the military.

[Tell Me More](#)

[ADDITIONAL DETAILS](#)

School Rating

Increíbles padres de Pease,

Estoy extremadamente feliz de anunciar los resultados que Pease obtuvo de parte de TEA para el año escolar 21-22. ¡Pease pasó de ser un campus F a ser un campus B! Este es el resultado del arduo trabajo de sus hijos, la tremenda dedicación de nuestros maestros y personal y además del apoyo de todos ustedes en casa.

Este año, nuestra meta es convertirnos en un campus A y sabemos que es posible. Sin embargo, esta no es una tarea fácil y necesitaremos todo su apoyo para que esto suceda. Recuerde pedirles a sus hijos que lean todos los días en casa, hagan sus tareas y siempre den lo mejor de sí en la escuela.



Dress Code & Uniform

Tops



Polo tops y vestidos en colores sólidos: negro, gris, blanco, naranja. Se pueden usar con o sin cuellos de tortuga o manga larga abajo siempre y cuando sean de los colores autorizados.

Bottoms



Pantalones, shorts, faldas, skorts, vestidos y jumpers deberán ser no más cortos de 3 pulgadas arriba de la rodilla en color negro o khaki. Pantalones tipo cargo no son autorizados.

Other



Los logotipos deberán no exceder 2" x 2". Los leggings y calcetines deben de ser en colores sólidos: negro, gris, blanco y naranja. Los cintos son opcionales y pueden ser cafés o negros. Las bandanas o bufandas para la cabeza no pueden ser utilizadas.

Outerwear



Abrigos y sombreros (gorras) pueden ser utilizados para el tiempo de invierno, sin embargo dentro de la escuela deberán de ser removidos. Los suéteres pueden ser usados si siguen las reglas de colores y logotipos.



Excellence, Passion, Pro-Active, Accountability Focused, Collaborative
Citizenship, Compassion, Diligence, Fairness, Honesty, Integrity, Respect, Responsibility, Safety



Dejar y recoger a los estudiantes

Magnolia Ave.

K-1: La línea comienza en Magnolia Ave. y continúa en Benton St. hacia el norte. Los estudiantes entran en la puertas de vidrio en medio del edificio en Magnolia Ave.

FRONT

Los estudiantes deberán de ir al punto de salida del estudiante más joven.

2-6: La línea comienza en Scharbauer Dr. y continúa en Peterson St. hacia el norte. Para entrar al edificio, los estudiantes entran por las puertas de 4to grado.

Peterson St.

Right at School se desarrolla en el Research Area y deja salir a través de las puertas hacia el patio.



Scharbauer Dr.

Los estudiantes que lleguen después de las 7:45 am deberán de entrar por la oficina y registrarse como llegada tarde. Los estudiantes que no hayan sido recogidos para las 3:15 serán enviados a la oficina, a menos que aún haya carros en la fila.

Los estudiantes que van en autobús esperan en la cafetería. Por las mañanas los estudiantes que llegan en autobús entran por la cafetería.

CORE VALUES

Excellence, Passion, Pro-Active, Accountability Focused, Collaborative

Citizenship, Compassion, Diligence, Fairness, Honesty, Integrity, Respect, Responsibility, Safety



Pease Bus Schedule 2022-2023			
Route #	Bus #	AM Drop-Off	PM Pick-Up
4	684	7:24 AM	3:36 PM
8	688	7:08 AM	3:32 PM
12	692	7:43 AM	3:44 PM
14	694	7:27 AM	3:26 PM
15	695	7:21 AM	3:10 PM
16	696	7:20 AM	3:06 PM
20	1000	7:20 AM	3:39 PM
25	1005	7:25 AM	3:41 PM
26	1006	7:26 AM	3:38 PM
27	1007	7:27 AM	3:18 PM
28	1008	7:26 AM	3:36 PM
31	1011	7:19 AM	3:06 PM
32	1012	7:12 AM	2:53 PM
36	1016	7:16 AM	2:56 PM
38	1018	7:31 AM	3:08 PM
39	1019	7:22 AM	2:53 PM
40	1020	7:30 AM	3:37 PM
41	1021	7:28 AM	3:28 PM
42	1022	7:13 AM	3:28 PM
45	1025	7:17 AM	3:07 PM

Horario de Autobuses

Si necesita ayuda para encontrar un autobús para su hijo/a, llame a la oficina para que podamos asistirle.



Excellence, Passion, Pro-Active, Accountability Focused, Collaborative
 Citizenship, Compassion, Diligence, Fairness, Honesty, Integrity, Respect, Responsibility, Safety



MISD Student Meal Application Step by Step Guide

1. Login and/or create a SchoolCafe account
(schoolcafe.com/MIDLANDISD)
SchoolCafe app also available through Apple or Google
2. Once in SchoolCafe, select Apply for Benefits
3. Follow application steps.
4. **Submit application**



Almuerzo gratuito o precio reducido

Las comidas gratuitas y de precio reducido están disponibles para las familias. Alentamos a cualquier persona interesada en los beneficios de comidas a que presente su solicitud. Algunos padres pueden pensar que no califican cuando en realidad lo hacen. Debido a esto, damos la bienvenida a todas las aplicaciones. Para presentar una solicitud, complete un "Formulario de solicitud de comida gratis y a precio reducido". Alentamos a que las solicitudes se completen en línea creando una cuenta en SchoolCafe.

Una vez que se hayan procesado las solicitudes, se le notificará por correo el estado de su hijo. Hasta la notificación, debe proporcionarle a su hijo un almuerzo o dinero para el almuerzo.

Solo complete una solicitud por familia.

