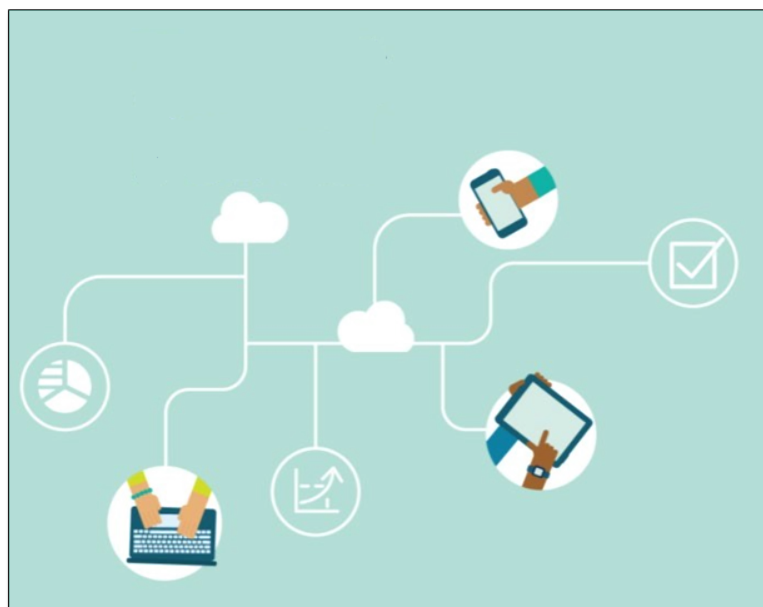


---

# PORTAL DE PADRES PARA EVALUACIONES DE VIRGINIA

Guía del usuario



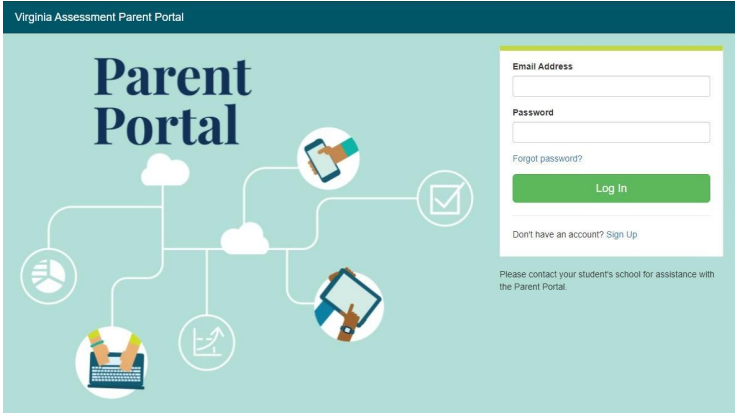
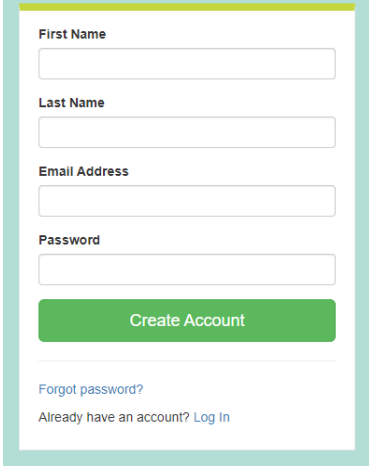
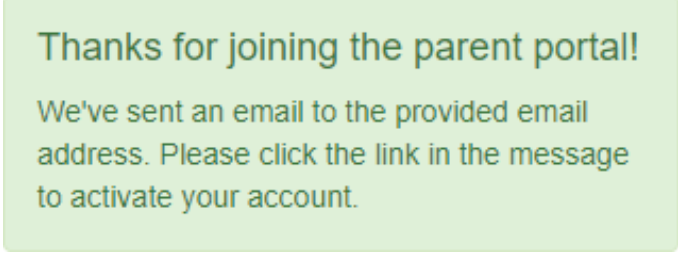
29 de octubre de 2021

Porta  
padre


# Como acceder a puntuaciones de alumnos en el portal de padres

Para comenzar, dirijase al [Portal de padres](#) de Pearson.

## Paso 1: Cree una cuenta

Paso 1: Cree una cuenta	Ayudas visuales
<p>En una computadora o dispositivo móvil, dirijase a <a href="http://va-results.pearsonaccessnext.com">va-results.pearsonaccessnext.com</a> y seleccione el enlace Iniciar Sesión.</p>	
<p>Al acceder a la pantalla siguiente, ingrese su nombre, apellido, correo electrónico y una contraseña.</p> <p>La contraseña debe contener:</p> <ul style="list-style-type: none"><li>● 8 caracteres como mínimo</li><li>● Al menos una letra mayúscula</li><li>● Al menos una letra minúscula</li><li>● Al menos un número</li></ul>	
<p>Luego de seleccionar Crear cuenta, ver el siguiente mensaje.</p> <p>Se enviará un correo electrónico automático desde <a href="mailto:noreply@mail.pearsonaccessnext.com">"noreply@mail.pearsonaccessnext.com"</a> a la dirección de correo que ingresó. Este correo electrónico contiene un enlace para confirmar su cuenta de Portal de padres. Su cuenta no se activará hasta que no la confirme.</p>	

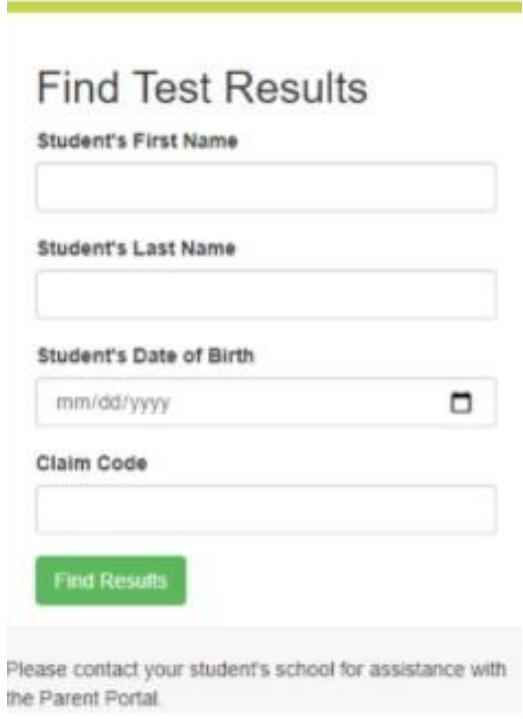
## Paso 2: Confirme su cuenta

Paso 2: Confirme su cuenta	Ayudas visuales
<p>Ingrese a la cuenta de correo electrónico que utilizó para crear la cuenta del Portal de padres.</p>	
<p>Encuentre el correo electrónico "Confirme su nueva cuenta" de "<a href="mailto:noreply@mail.pearsonaccessnext.com">noreply@mail.pearsonaccessnext.com</a>"</p> <p>Asegúrese de que la configuración de su correo permitirá el ingreso de correos futuros provenientes de esta casilla y que no los envíe a la carpeta de Spam o correo no deseado.</p> <p>Si NO recibe el correo, diríjase a la sección <a href="#">Solución de problemas</a> en la página 5.</p>	
<p>Seleccione el enlace de confirmación (ver flecha) dentro del correo electrónico para activar su cuenta del Portal de padres y regrese a la página de ingreso.</p>	


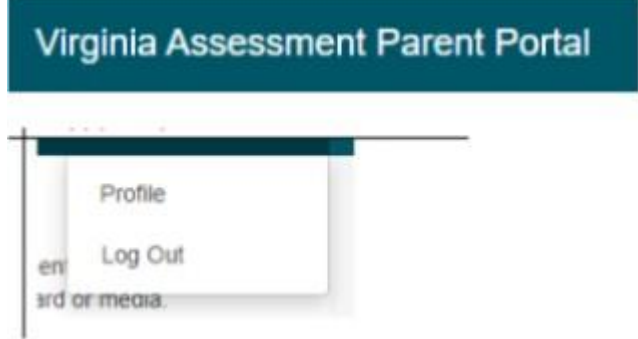
## Paso 3: Ingrese a su cuenta

Paso 3: Ingrese a su cuenta	Ayudas visuales
<p>Diríjase a <a href="http://va-results.pearsonaccessnext.com">va-results.pearsonaccessnext.com</a></p>	
<p>Ingrese su dirección de correo electrónico confirmada y su contraseña.</p>	
<p>Seleccione "Iniciar sesión". Luego de ingresar de manera exitosa, debe ver el sitio web del "Portal de padres para evaluaciones de Virginia".</p>	
<p>Si tiene problemas para iniciar sesión, diríjase a la sección <a href="#">Solución de problemas</a> en la página 5.</p>	

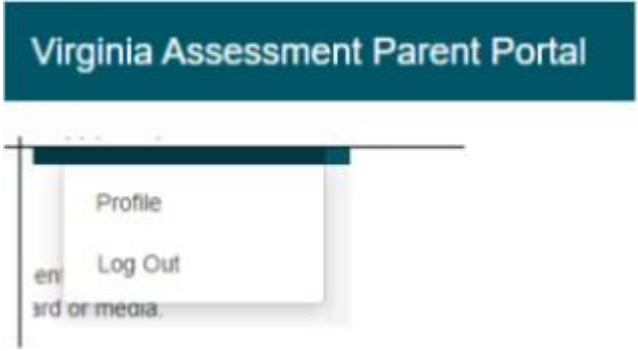
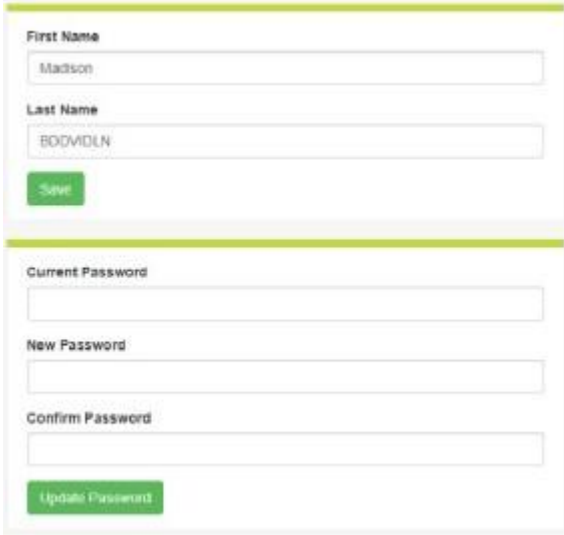
## Paso 4: Agregue un código de reclamo

<p><b>Paso 4:</b> Agregue un código de reclamo</p>	<p><b>Ayudas visuales</b></p>
<p>Encuentre el código de reclamo que le otorgó la escuela de su hijo. Tenga en cuenta que el código de reclamo contiene números, letras y distingue mayúsculas y minúsculas. Ingrésele EXACTAMENTE como aparece.</p>	
<p>Ingrese el nombre, apellido, fecha de nacimiento y código de reclamo de su hijo en los campos correspondientes en la sección "Encontrar resultados de evaluaciones" en su cuenta del portal de padres.</p> <p>Seleccione Encontrar resultados. En la pantalla deberían aparecer el nombre de su hijo y los resultados de las evaluaciones.</p> <p>Si recibe el mensaje "No se encontraron resultados", diríjase a la sección <a href="#">Solución de problemas</a> en la pág. 5.</p>	

## Paso 5: Ver resultados

<p><b>Paso 5:</b> Ver resultados</p>	<p><b>Ayudas visuales</b></p>
<p>En la sección "Resultados de evaluaciones de mi alumno", revise los resultados de las evaluaciones que tuvo su hijo.</p> <p>Para ver un informe de las evaluaciones de su hijo, seleccione "Descargar legajo del alumno por pregunta".</p>	
<p>Al finalizar la revisión de los resultados de su hijo, seleccione el Portal de padres para las evaluaciones de Virginia o el botón Atrás de su navegador para regresar a la página principal. Esto le permitirá ingresar la información demográfica y el código de reclamo para otro niño (en caso que corresponda). Luego de revisar los resultados de las evaluaciones, seleccione la opción "Cerrar sesión" del menú desplegable que aparece cuando selecciona su dirección de correo electrónico en la esquina superior derecha de la pantalla.</p>	

## Paso 6: Cambiar el perfil de su cuenta

Paso 6: Cambiar el perfil de su cuenta	Ayudas visuales
<p>Si en algún momento luego de ingresar de manera exitosa desea editar el nombre o contraseña asociados a su cuenta, seleccione su dirección de correo electrónico en la esquina superior derecha de la pantalla y seleccione "Perfil" del menú desplegable.</p>	 <p>The screenshot shows the top of the Virginia Assessment Parent Portal. A dark teal header contains the text 'Virginia Assessment Parent Portal'. Below the header, a dropdown menu is open, showing two options: 'Profile' and 'Log Out'. The 'Profile' option is highlighted with a dark teal background.</p>
<p>En la pantalla siguiente, ingrese cualquier modificación en su nombre y/o contraseña en los campos correspondientes y luego seleccione <b>Guardar</b> y/o <b>Actualizar contraseña</b>.</p> <p><b>Importante:</b> No puede modificar el correo electrónico asociado a su cuenta del Portal de padres. Si ya no tiene acceso a la dirección de correo electrónico utilizada para crear la cuenta, necesitará crear una cuenta nueva.</p>	 <p>The screenshot shows a form for updating user information. It has two sections separated by a light green horizontal line. The first section contains two text input fields: 'First Name' with the value 'Madison' and 'Last Name' with the value 'BOODLN'. Below these fields is a green button labeled 'Save'. The second section contains three text input fields: 'Current Password', 'New Password', and 'Confirm Password'. Below these fields is a green button labeled 'Update Password'.</p>

## Solución de problemas

Problema	Solución
Un mensaje indica que su <b>correo electrónico ya está en uso</b> en una cuenta existente al intentar crear una cuenta nueva.	Puede que ya haya creado una cuenta para el Portal de padres. Intente iniciar sesión. De ser necesario, utilice el enlace <b>¿Olvidó su contraseña?</b> en la página de inicio.
<b>No recibí el correo inicial para confirmar mi cuenta.</b>	Intente los siguientes pasos: <ol style="list-style-type: none"> <li>1. Revise su carpeta de <b>Spam o Correo no deseado</b>.</li> <li>2. Intente crear una cuenta nueva con el correo que utilizó inicialmente para configurar su cuenta. Si puede hacerlo, puede indicar que la cuenta no se creó anteriormente o que se ingresó el correo electrónico de manera incorrecta.</li> <li>3. Agregue <a href="mailto:noreply@mail.pearsonaccessnext.com">noreply@mail.pearsonaccessnext.com</a> a su libreta de direcciones.</li> </ol>
Recibí un mensaje de " <b>Cuenta sin verificar</b> " al intentar iniciar sesión.	Necesita confirmar su cuenta al seguir el enlace enviado en el correo electrónico inicial. Utilice el enlace enviado en el correo inicial que recibió para confirmar su cuenta e iniciar sesión nuevamente. Importante: Si sigue recibiendo el mensaje "Cuenta sin verificar" intente cerrar sesión e iniciarla nuevamente.
Recibí un mensaje que dice " <b>Las credenciales son inválidas. El correo electrónico o contraseña es incorrecto</b> " al intentar iniciar sesión.	Intente lo siguiente: <ol style="list-style-type: none"> <li>1. <b>Haga clic en</b> el enlace "¿Olvidó su contraseña?" en la pantalla de inicio. Cuando reciba el correo electrónico, reestablezca su contraseña e intente iniciar sesión nuevamente.</li> <li>2. Si no puede reestablecer su contraseña, intente crear una nueva cuenta. Puede haber escrito mal la dirección de correo electrónico al intentar crear su cuenta o la cuenta puede no haberse creado.</li> </ol>
<b>Olvidé mi contraseña.</b>	Seleccione el enlace " <b>¿Olvidó su contraseña?</b> " en la pantalla de inicio. Se le solicitará que ingrese su correo electrónico y se le enviará un nuevo correo electrónico generado automáticamente con un nuevo enlace para reestablecer su contraseña. Utilice el enlace recibido en el correo electrónico más reciente y no repita una contraseña anteriormente usada.
Recibí un mensaje que dice " <b>no se encuentran resultados para el alumno</b> ".	Verifique que el nombre, apellido, fecha de nacimiento y número de reclamo coinciden con lo que se brindó la escuela. Si los problemas persisten, contáctese con la escuela de su hijo.