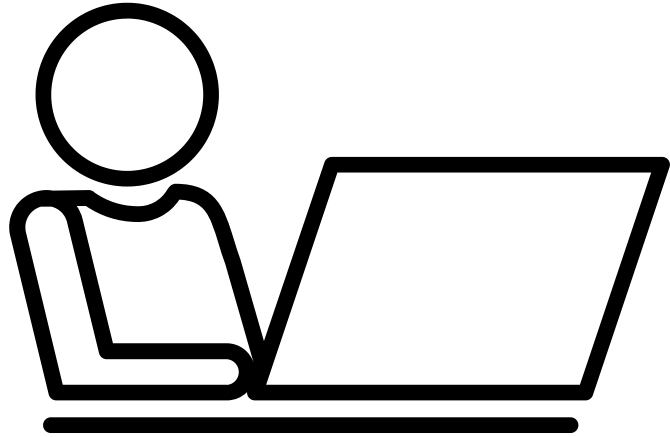


## SOVE YON CHROMEBOOK



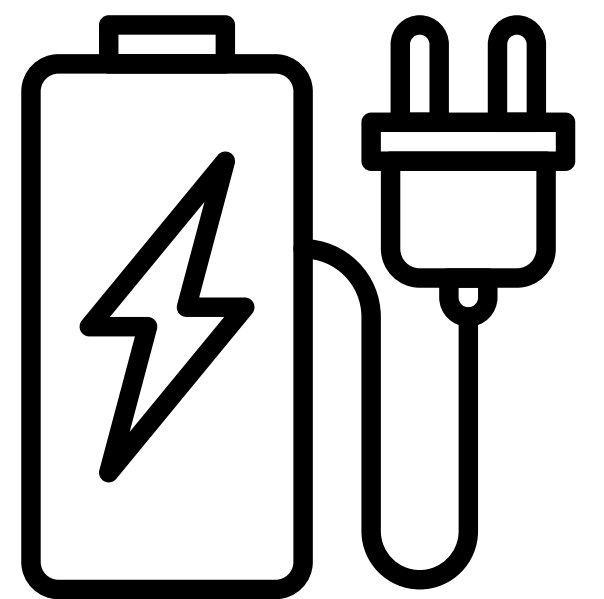
Pou kenbe tras de Chromebook elèv ou a lakay ou, li se yon bon lide pou chwazi yon kote ki deziyen nan kay la pou estoke li lè li pa itilize. Konsèy sa yo pral ede w chwazi yon bon kote.

- Sere Chromebook a sou yon sifas ki plat sou planche a.
- Pa pile objè lou sou Chromebook la. Sa a ka domaje ekran an.
- Evite estoke li nan yon kote ki cho (pa egzanp, nan yon sakado kite nan yon machin cho).
- Evite estoke li yon kote kote li gen anpil chans pou yo kraze.

## CHAJE YON CHROMEBOOK

Elèv yo dwe vin lekòl ak Chromebook yo chaje. Etabli yon woutin pou asire elèv ou a chaje Chromebook yo pandan sware lekòl yo.

- Lè yo pa itilize, Chromebook a pa bezwen mete sou plato a. Pa egzanp, si w ap ale nan yon vakans fanmi, fèmen epi debranche Chromebook ou a.
- Kenbe plato a nan yon kote ki an sekirite pou asire ke li pa pèdi.
- Kenbe plato ou lwen bèt kay.
- Etenn Chromebook a lè li pa itilize.
- Batri yon Chromebook ta dwe dire tout jounen an. Sèvi ak Chromebook pou chaje yon telefòn selilè ap diminye lavi batri a.



## SEKIRITE ELÈV YO



- Chromebooks itilize lojisyèl filtraj kontni, men pa gen okenn solisyon ki pafè. Siveye itilizasyon Chromebook elèv ou a.
- Pa pataje modpas oswa enfòmasyon pèsònèl ak pèsòn sou entènèt.
- Dekonekte Chromebook ou a lè w fin itilize li.
- Pa mennen Chromebook ou a nan yon plas piblik epi kite li poukont li.

## SEKIRITE CHROMEBOOK

- Evite manje oswa bwè tou pre Chromebook la.
- Kenbe Chromebook la fèmen lè w ap pote l; Pa janm pote l nan ekran an.
- Pa slam ekran an fèmen.
- Aksidan rive! Si likid antre nan Chromebook ou a, deploge li epi fèmen li. Retire likid la ak yon twal sèk epi pa eseye sèvi ak li ankò jiskaske li sèk.
- Si Chromebook ou a pa fonksyone, kontakte lekòl la; Pa eseye ranje li tèt ou.



Asire w ke w revize ak dakò ak Akò Teknik ak Règleman pou Itilizasyon Akseptab (State AUP).

