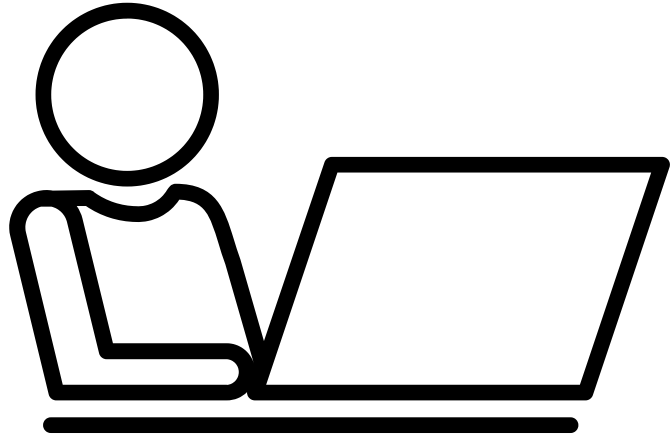


GUARDAR UN



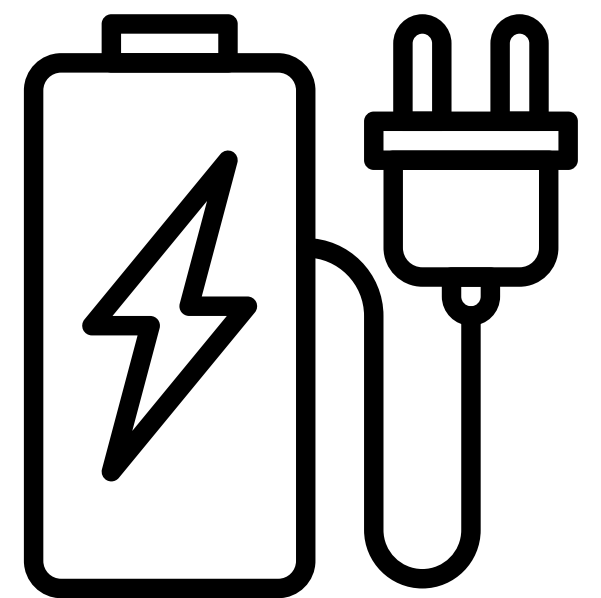
Para realizar un seguimiento del Chromebook de su estudiante en casa, es una buena idea elegir un lugar designado en la casa para guardarlo cuando no esté en uso. Los siguientes consejos le ayudarán a elegir una buena ubicación.

- Guarde el Chromebook en una superficie plana alejada del suelo.
- No apile objetos pesados encima del Chromebook. Esto puede dañar la pantalla.
- Evite guardarlo en un lugar caluroso (por ejemplo, en una mochila dejada en un automóvil caliente).
- Evite guardarlo en algún lugar donde sea probable que lo vuelquen.

CARGANDO UN CHROMEBOOK

Los estudiantes deben venir a la escuela con sus Chromebooks cargados. Establezca una rutina para asegurarse de que su estudiante cargue su Chromebook durante las noches escolares.

- Cuando no está en uso, no es necesario que el Chromebook se coloque en el cargador. Por ejemplo, si se va de vacaciones en familia, apague y desconecte el Chromebook.
- Mantenga el cargador en un lugar seguro para asegurarse de que no se pierda.
- Mantenga su cargador alejado de las mascotas.
- Apague el Chromebook cuando no esté en uso.
- La batería de una Chromebook debería durar todo el día. Usar el Chromebook para cargar un teléfono celular disminuirá la duración de la batería.



SEGURIDAD ESTUDIANTIL



- Los Chromebook utilizan software de filtrado de contenido, pero ninguna solución es perfecta. Supervise el uso de Chromebook de su estudiante.
- No comparta contraseñas ni información personal con nadie en línea.
- Cierra sesión en el Chromebook cuando hayas terminado de usarlo.
- No lleve su Chromebook a un lugar público y lo deje desatendido.

SEGURIDAD DEL CHROMEBOOK

- Evite comer o beber cerca del Chromebook.
- Mantenga el Chromebook cerrado cuando lo transporte; Nunca lo lles por la pantalla.
- No cierre la pantalla de golpe.
- ¡Los accidentes ocurren! Si entra líquido en el Chromebook, desconéctelo y apáguelo. Retire el líquido con un paño seco y no intente utilizarlo nuevamente hasta que esté seco.
- Si su Chromebook no funciona, comuníquese con la escuela; no intentes arreglarlo tú mismo.



Asegúrese de revisar y aceptar el Acuerdo técnico y la Política de uso aceptable (AUP estatal).

