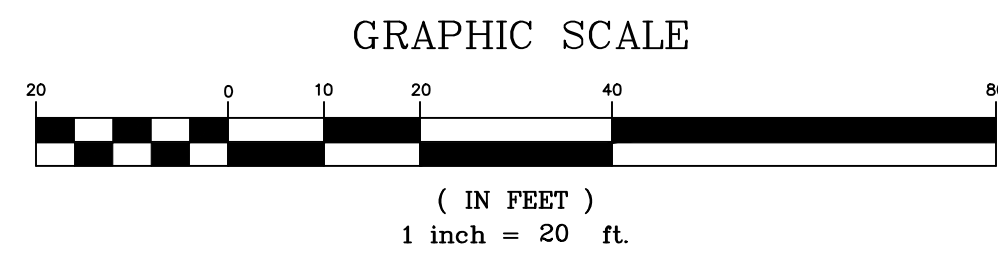


West Road (Route 83) Sidewalk Installation

FIRST SELECTMAN.....LORI L. SPIELMAN
DIRECTOR OF PUBLIC WORKS.....THOMAS MODZELEWSKI

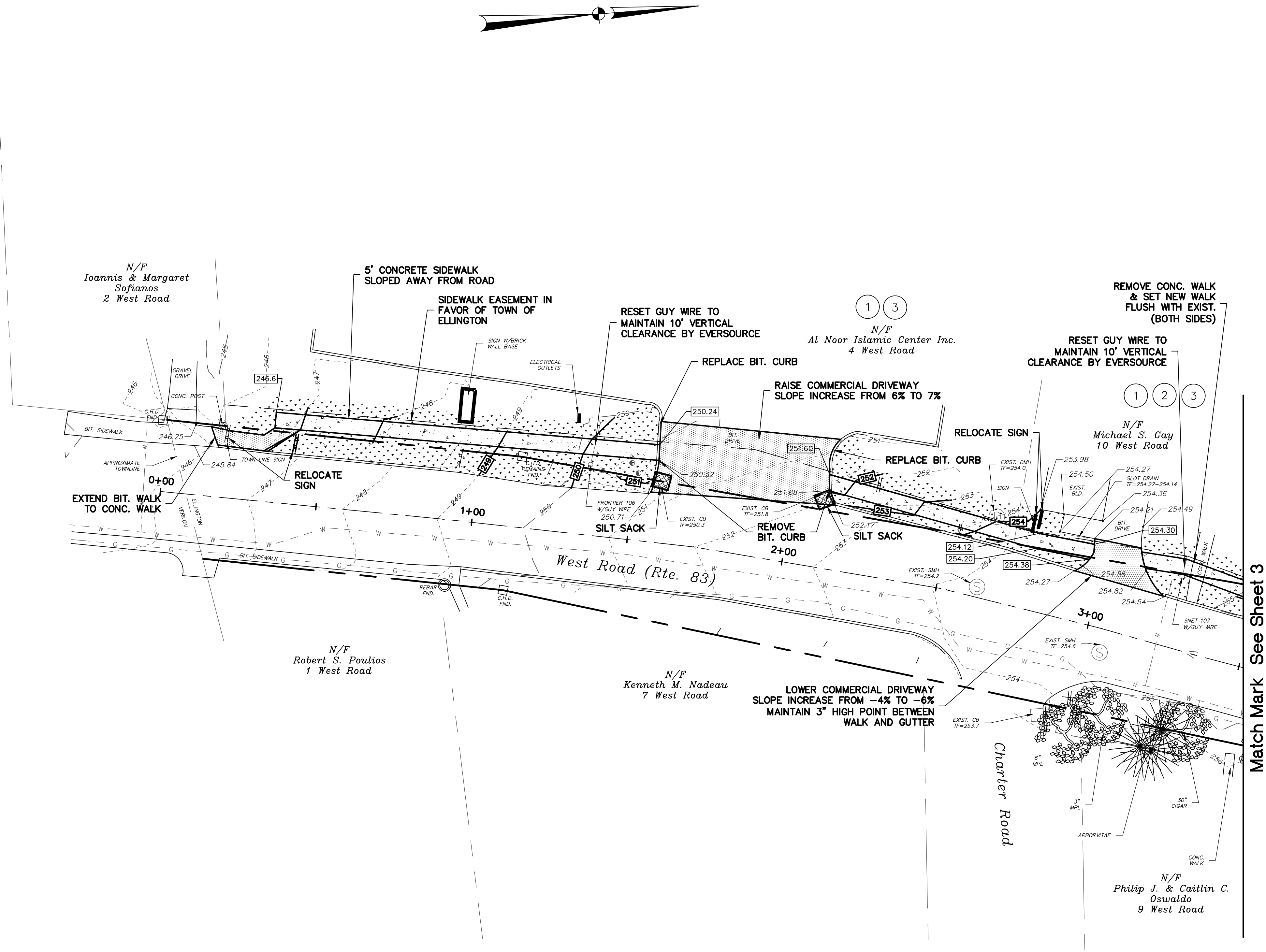
S:\Acad\2017 Civi\3D\2017-803 EL - West Rd. Sidewalks\Russos\2017-803.dwg, 11/9/2023 9:56:53 AM, 1:1



LEGEND	
	EXISTING UTILITY HANDHOLE
	EXISTING UTILITY POLE
	PROPOSED UTILITY POLE
	EXISTING LIGHT POLE
	EXISTING BUILDING LIGHT
	EXISTING OVERHEAD ELECTRIC
	EXISTING UNDERGROUND ELECTRIC
	EXISTING WATER GATE
	EXISTING HYDRANT
	EXISTING WATER LINE
	EXISTING GAS GATE
	EXISTING GAS LINE
	EXISTING CATCH BASIN
	EXISTING DRAINAGE MANHOLE
	EXISTING STORM SEWER
	EXISTING SANITARY MANHOLE
	EXISTING SANITARY SEWER
	EXISTING SIGN
	PROPOSED SIGN
	EXISTING MAILBOX
	PROPOSED MAILBOX
	EXISTING IRON PIN (FOUND)
	EXISTING MONUMENT (FOUND)
	EXISTING SPOT GRADE
	PROPOSED SPOT GRADE
	EXISTING CONTOUR
	PROPOSED CONTOUR
	EXISTING TREELINE
	TURF ESTABLISHMENT

RIGHTS-OF-WAY LEGEND

- ① TEMPORARY RIGHTS TO REMOVE AND REPLACE DRIVEWAY AND CURBING
- ② TEMPORARY RIGHTS TO REMOVE LANDSCAPING
- ③ PERMANENT EASEMENT TO INSTALL SIDEWALK
- ④ TEMPORARY RIGHTS TO REMOVE & REPLACE SIDEWALK
- ⑤ PERMANENT EASEMENT TO SLOPE



Match Mark See Sheet 3

Sidewalk Project
Prepared For
Ellington Department of Public Works
West Road
Ellington, Connecticut

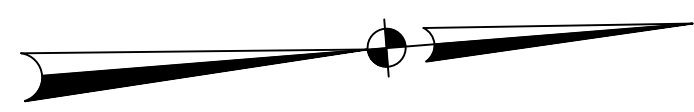
Layout Plan

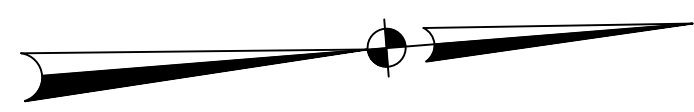
DATE
7-26-2021

SCALE
1"=20'

JOB NUMBER
2017-803

SHEET
2 of 23





REVISIONS	
BY: LF/TAC	CHK: JEU

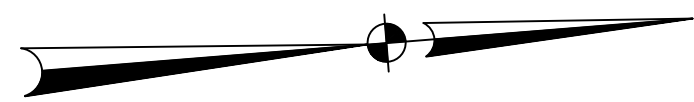
Layout Plan

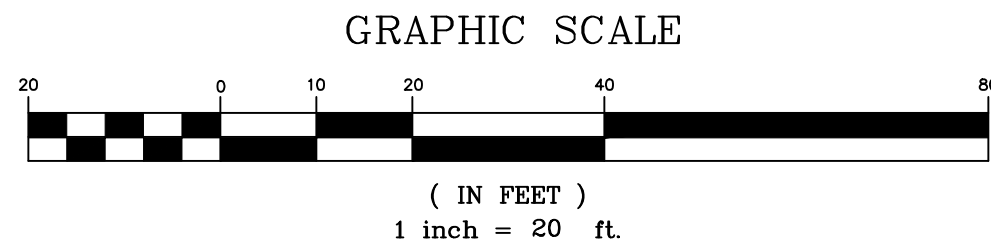
DATE
7-26-2021

SCALE
1"=20'

JOB NUMBER
2017-803

SHEET
4 of 23





Match Mark See Sheet 8

[illegible]

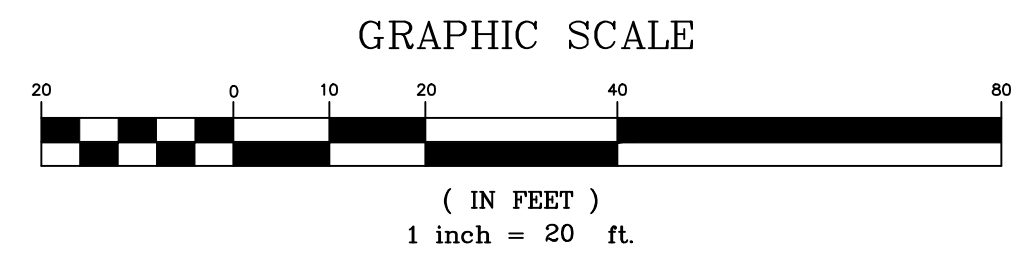
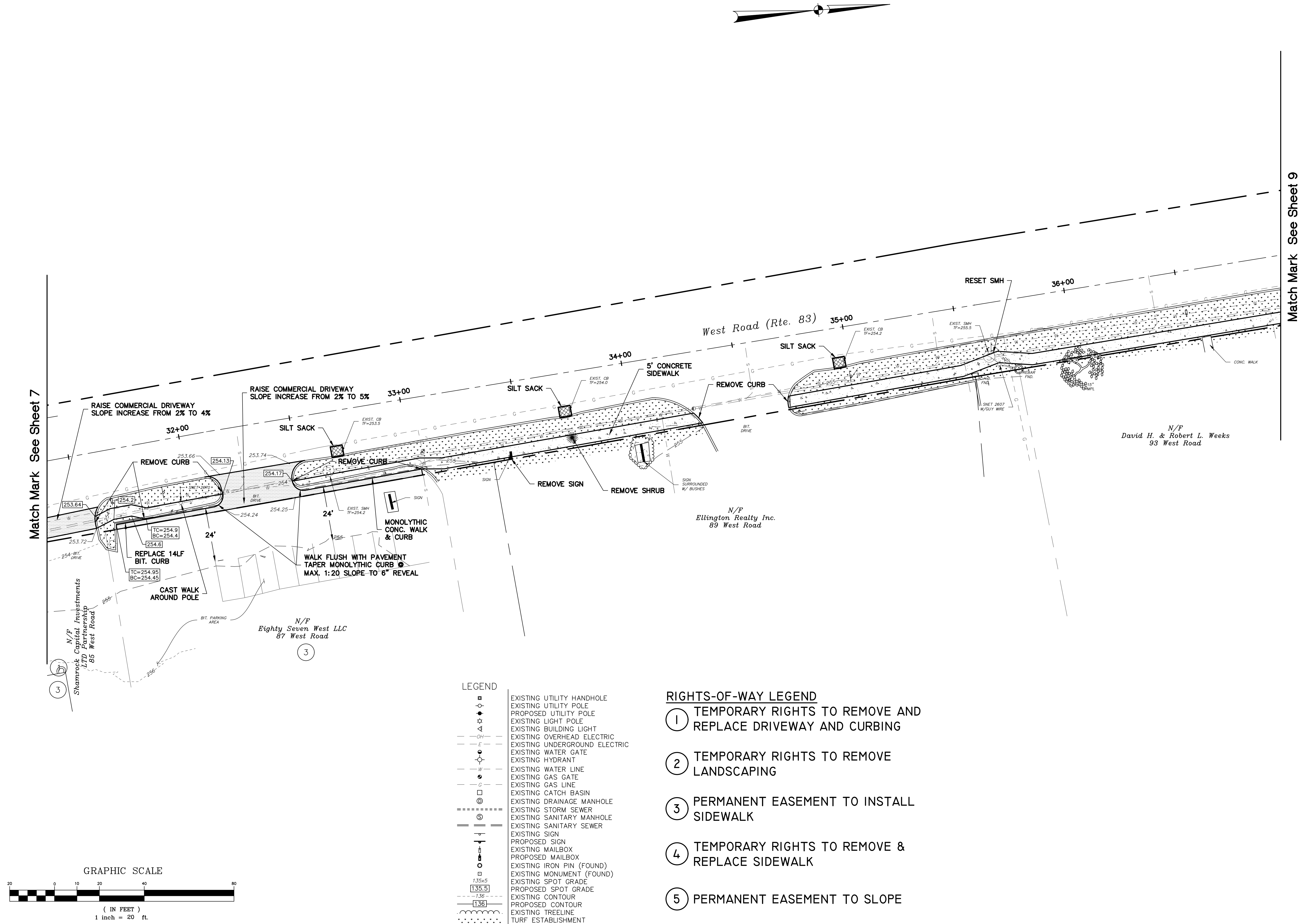
REVISIONS	
BY: LF/TAC	CHK: JEU

Sidewalk Project
Prepared For
Ellington Department of Public Works
West Road
Ellington, Connecticut

Layout Plan

<u>DATE</u>
7-26-2021
<u>SCALE</u>
1"=20'
<u>JOB NUMBER</u>
2017-803
<u>SHEET</u>
7 of 23

S:\Acad\2017 Civil\3D\2017-803 EL - West Rd. Sidewalks\2017-803.dwg, 3/29/2023 4:51:59 PM, 1:1



LEGEND	
	EXISTING UTILITY HANDHOLE
	EXISTING UTILITY POLE
	PROPOSED UTILITY POLE
	EXISTING LIGHT POLE
	EXISTING BUILDING LIGHT
	EXISTING OVERHEAD ELECTRIC
	EXISTING UNDERGROUND ELECTRIC
	EXISTING WATER GATE
	EXISTING HYDRANT
	EXISTING WATER LINE
	EXISTING GAS GATE
	EXISTING GAS LINE
	EXISTING CATCH BASIN
	EXISTING DRAINAGE MANHOLE
	EXISTING STORM SEWER
	EXISTING SANITARY MANHOLE
	EXISTING SANITARY SEWER
	EXISTING SIGN
	PROPOSED SIGN
	EXISTING MAILBOX
	PROPOSED MAILBOX
	EXISTING IRON PIN (FOUND)
	EXISTING MONUMENT (FOUND)
	EXISTING SPOT GRADE
	PROPOSED SPOT GRADE
	EXISTING CONTOUR
	PROPOSED CONTOUR
	EXISTING TREELINE
	TURF ESTABLISHMENT

RIGHTS-OF-WAY LEGEND

- ① TEMPORARY RIGHTS TO REMOVE AND REPLACE DRIVEWAY AND CURBING
- ② TEMPORARY RIGHTS TO REMOVE LANDSCAPING
- ③ PERMANENT EASEMENT TO INSTALL SIDEWALK
- ④ TEMPORARY RIGHTS TO REMOVE & REPLACE SIDEWALK
- ⑤ PERMANENT EASEMENT TO SLOPE

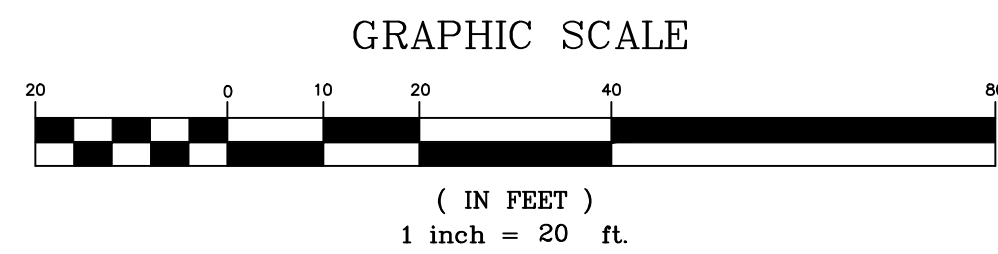
Match Mark See Sheet 9

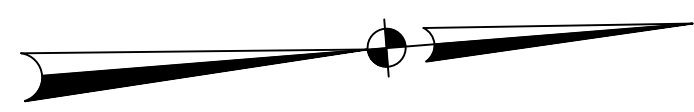
																																																																																																																																																																																																																																																																																																																																																																																																																																																																																																																																																																																																																																																																																																																																																																																																																																																																																																																																																																																																																																																																																																																																																																																																																																																																																																																																																																																																																																																													</
--	--	--	--	--	--	--	--	--	--	--	--	--	--	--	--	--	--	--	--	--	--	--	--	--	--	--	--	--	--	--	--	--	--	--	--	--	--	--	--	--	--	--	--	--	--	--	--	--	--	--	--	--	--	--	--	--	--	--	--	--	--	--	--	--	--	--	--	--	--	--	--	--	--	--	--	--	--	--	--	--	--	--	--	--	--	--	--	--	--	--	--	--	--	--	--	--	--	--	--	--	--	--	--	--	--	--	--	--	--	--	--	--	--	--	--	--	--	--	--	--	--	--	--	--	--	--	--	--	--	--	--	--	--	--	--	--	--	--	--	--	--	--	--	--	--	--	--	--	--	--	--	--	--	--	--	--	--	--	--	--	--	--	--	--	--	--	--	--	--	--	--	--	--	--	--	--	--	--	--	--	--	--	--	--	--	--	--	--	--	--	--	--	--	--	--	--	--	--	--	--	--	--	--	--	--	--	--	--	--	--	--	--	--	--	--	--	--	--	--	--	--	--	--	--	--	--	--	--	--	--	--	--	--	--	--	--	--	--	--	--	--	--	--	--	--	--	--	--	--	--	--	--	--	--	--	--	--	--	--	--	--	--	--	--	--	--	--	--	--	--	--	--	--	--	--	--	--	--	--	--	--	--	--	--	--	--	--	--	--	--	--	--	--	--	--	--	--	--	--	--	--	--	--	--	--	--	--	--	--	--	--	--	--	--	--	--	--	--	--	--	--	--	--	--	--	--	--	--	--	--	--	--	--	--	--	--	--	--	--	--	--	--	--	--	--	--	--	--	--	--	--	--	--	--	--	--	--	--	--	--	--	--	--	--	--	--	--	--	--	--	--	--	--	--	--	--	--	--	--	--	--	--	--	--	--	--	--	--	--	--	--	--	--	--	--	--	--	--	--	--	--	--	--	--	--	--	--	--	--	--	--	--	--	--	--	--	--	--	--	--	--	--	--	--	--	--	--	--	--	--	--	--	--	--	--	--	--	--	--	--	--	--	--	--	--	--	--	--	--	--	--	--	--	--	--	--	--	--	--	--	--	--	--	--	--	--	--	--	--	--	--	--	--	--	--	--	--	--	--	--	--	--	--	--	--	--	--	--	--	--	--	--	--	--	--	--	--	--	--	--	--	--	--	--	--	--	--	--	--	--	--	--	--	--	--	--	--	--	--	--	--	--	--	--	--	--	--	--	--	--	--	--	--	--	--	--	--	--	--	--	--	--	--	--	--	--	--	--	--	--	--	--	--	--	--	--	--	--	--	--	--	--	--	--	--	--	--	--	--	--	--	--	--	--	--	--	--	--	--	--	--	--	--	--	--	--	--	--	--	--	--	--	--	--	--	--	--	--	--	--	--	--	--	--	--	--	--	--	--	--	--	--	--	--	--	--	--	--	--	--	--	--	--	--	--	--	--	--	--	--	--	--	--	--	--	--	--	--	--	--	--	--	--	--	--	--	--	--	--	--	--	--	--	--	--	--	--	--	--	--	--	--	--	--	--	--	--	--	--	--	--	--	--	--	--	--	--	--	--	--	--	--	--	--	--	--	--	--	--	--	--	--	--	--	--	--	--	--	--	--	--	--	--	--	--	--	--	--	--	--	--	--	--	--	--	--	--	--	--	--	--	--	--	--	--	--	--	--	--	--	--	--	--	--	--	--	--	--	--	--	--	--	--	--	--	--	--	--	--	--	--	--	--	--	--	--	--	--	--	--	--	--	--	--	--	--	--	--	--	--	--	--	--	--	--	--	--	--	--	--	--	--	--	--	--	--	--	--	--	--	--	--	--	--	--	--	--	--	--	--	--	--	--	--	--	--	--	--	--	--	--	--	--	--	--	--	--	--	--	--	--	--	--	--	--	--	--	--	--	--	--	--	--	--	--	--	--	--	--	--	--	--	--	--	--	--	--	--	--	--	--	--	--	--	--	--	--	--	--	--	--	--	--	--	--	--	--	--	--	--	--	--	--	--	--	--	--	--	--	--	--	--	--	--	--	--	--	--	--	--	--	--	--	--	--	--	--	--	--	--	--	--	--	--	--	--	--	--	--	--	--	--	--	--	--	--	--	--	--	--	--	--	--	--	--	--	--	--	--	--	--	--	--	--	--	--	--	--	--	--	--	--	--	--	--	--	--	--	--	--	--	--	--	--	--	--	--	--	--	--	--	--	--	--	--	--	--	--	--	--	--	--	--	--	--	--	--	--	--	--	--	--	--	--	--	--	--	--	--	--	--	--	--	--	--	--	--	--	--	--	--	--	--	--	--	--	--	--	--	--	--	--	--	--	--	--	--	--	--	--	--	--	--	--	--	--	--	--	--	--	--	--	--	--	--	--	--	--	--	--	--	--	--	--	--	--	--	--	--	--	--	--	--	--	--	--	--	--	--	--	--	--	--	--	--	--	--	--	--	--	--	--	--	--	--	--	--	--	--	--	--	--	--	--	--	--	--	--	--	--	--	--	--	--	--	--	--	--	--	--	--	--	--	--	--	--	--	--	--	--	--	--	--	--	--	--	--	--	--	--	--	--	--	--	--	--	--	--	--	--	--	--	--	--	--	--	--	--	--	--	--	--	--	--	--	--	--	--	--	--	--	--	--	--	--	--	--	--	--	--	--	--	--	--	--	--	--	--	--	--	--	--	--	--	--	--	--	--	--	--	--	--	--	--	--	--	--	--	--	--	--	--	--	--	--	--	--	--	--	--	--	--	--	--	--	--	--	--	--	--	--	--	--	--	--	--	--	--	--	--	--	--	--	--	--	--	--	--	--	--	--	--	--	--	--	--	--	--	--	--	--	--	--	--	--	--	--	--	--	--	--	--	--	--	--	--	--	--	--	--	--	--	--	--	--	--	--	--	--	--	--	--	--	--	--	--	--	--	--	--	--	--	--	--	--	--	--	--	--	--	--	--	--	--	--	--	--	--	--	--	--	--	--	--	--	--	--	--	--	--	--	--	--	--	--	--	--	--	--	--	--	--	--	--	--	--	--	--	--	--	--	--	--	--	--	--	--	--	--	--	--	--	--	--	--	--	--	--	--	--	--	--	--	--	--	--	--	--	--	--	--	--	--	--	--	--	--	--	--	--	--	--	--	--	--	--	--	--	--	--	--	--	--	--	--	--	--	--	--	--	--	--	--	--	--	--	--	--	--	--	--	--	--	--	----

Sidewalk Project
Prepared For
Ellington Department of Public Works
West Road
Ellington, Connecticut

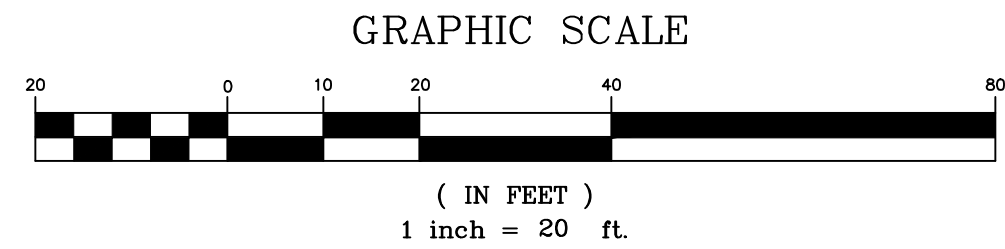
Layout Plan

DATE
7-26-2021
SCALE
1"=20'
JOB NUMBER
2017-803
SHEET
8 of 23





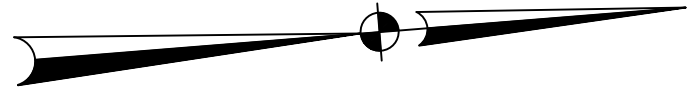
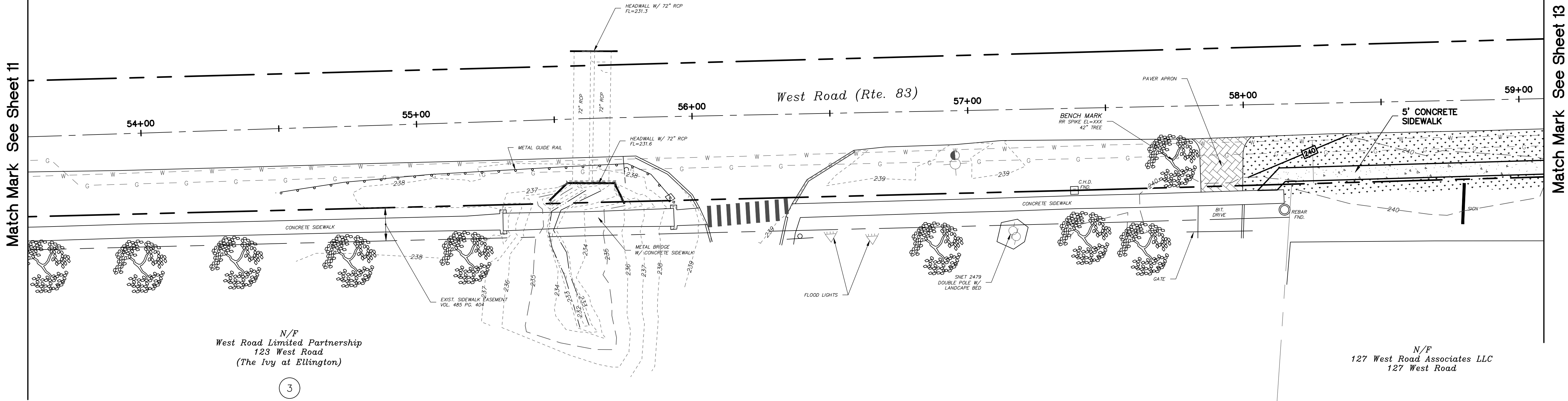
S:\Acad\2017 Civil\3D\2017-803 EL - West Rd. Sidewalks\Russos Drawings\2017-803.dwg, 3/29/2023 4:55:15 PM, 1:1



LEGEND	
	EXISTING UTILITY HANDHOLE
	EXISTING UTILITY POLE
	PROPOSED UTILITY POLE
	EXISTING LIGHT POLE
	EXISTING BUILDING LIGHT
	EXISTING OVERHEAD ELECTRIC
	EXISTING UNDERGROUND ELECTRIC
	EXISTING WATER GATE
	EXISTING HYDRANT
	EXISTING WATER LINE
	EXISTING GAS GATE
	EXISTING GAS LINE
	EXISTING CATCH BASIN
	EXISTING DRAINAGE MANHOLE
	EXISTING STORM SEWER
	EXISTING SANITARY MANHOLE
	EXISTING SANITARY SEWER
	EXISTING SIGN
	PROPOSED SIGN
	EXISTING MAILBOX
	PROPOSED MAILBOX
	EXISTING IRON PIN (FOUND)
	EXISTING MONUMENT (FOUND)
	EXISTING SPOT GRADE
	PROPOSED SPOT GRADE
	EXISTING CONTOUR
	PROPOSED CONTOUR
	EXISTING TREELINE
	TURF ESTABLISHMENT

RIGHTS-OF-WAY LEGEND

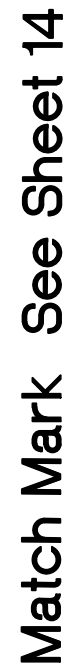
- 1 TEMPORARY RIGHTS TO REMOVE AND REPLACE DRIVEWAY AND CURBING
- 2 TEMPORARY RIGHTS TO REMOVE LANDSCAPING
- 3 PERMANENT EASEMENT TO INSTALL SIDEWALK
- 4 TEMPORARY RIGHTS TO REMOVE & REPLACE SIDEWALK
- 5 PERMANENT EASEMENT TO SLOPE



REVISIONS	
BY: LF/TAC	CHK: JEU

Sidewalk Project
Prepared For
Ellington Department of Public Works
West Road
Ellington, Connecticut

Layout Plan	
DATE	7-26-2021
SCALE	1"=20'
JOB NUMBER	2017-803
SHEET	12 of 23

[illegible]

REVISIONS	
BY: LF/TAC	CHK: JEU

Sidewalk Project
Prepared For
Ellington Department of Public Works
West Road
Ellington, Connecticut

Layout Plan

DATE
7-26-2021
SCALE
1"=20'
JOB NUMBER
2017-803
SHEET
13 of 23

[illegible]

REVISIONS	
BY: LF/TAC	CHK: JEU

Sidewalk Project
Prepared For
Ellington Department of Public Works
West Road
Ellington, Connecticut

Layout Plan

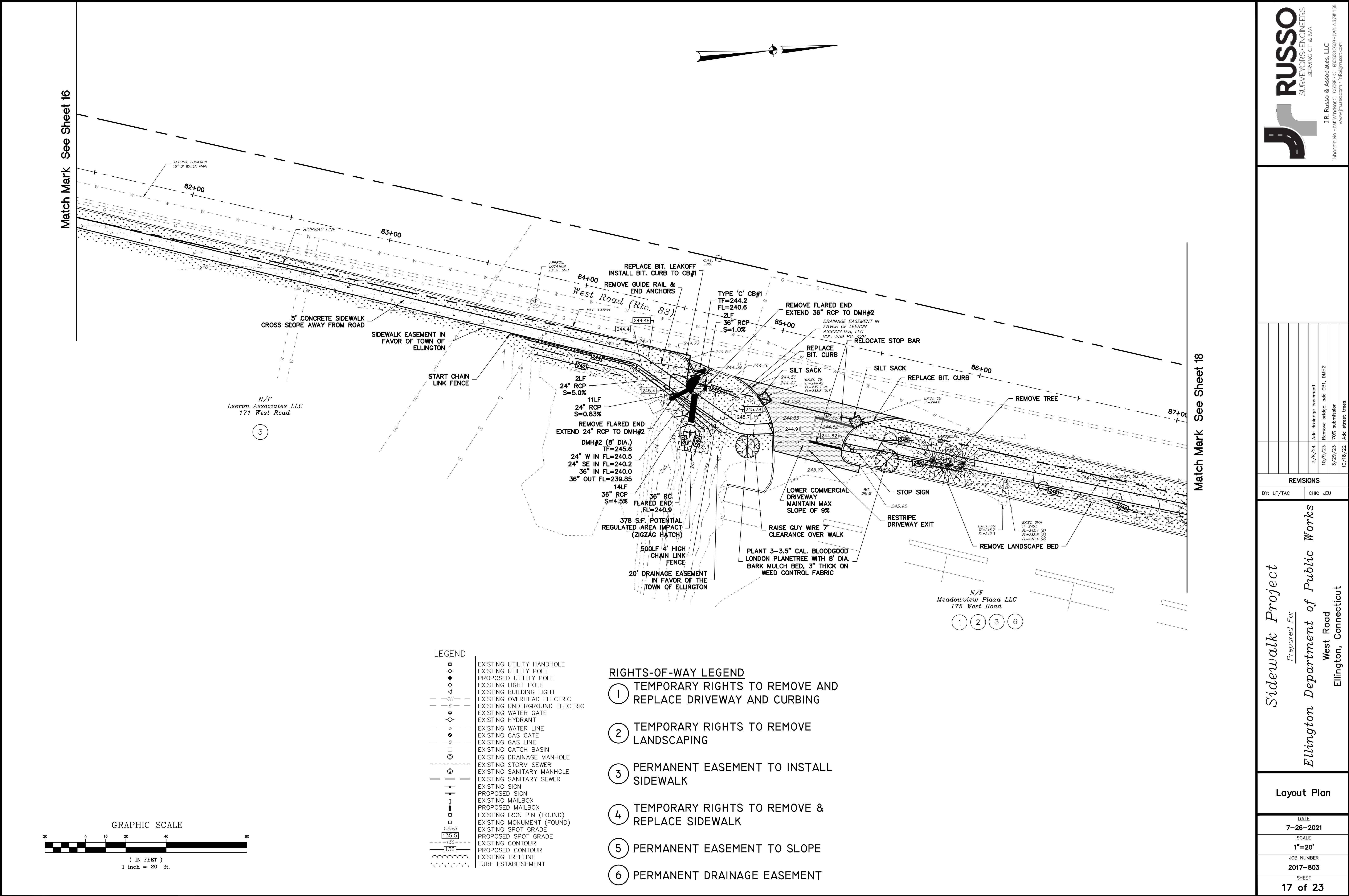
DATE
7-26-2021

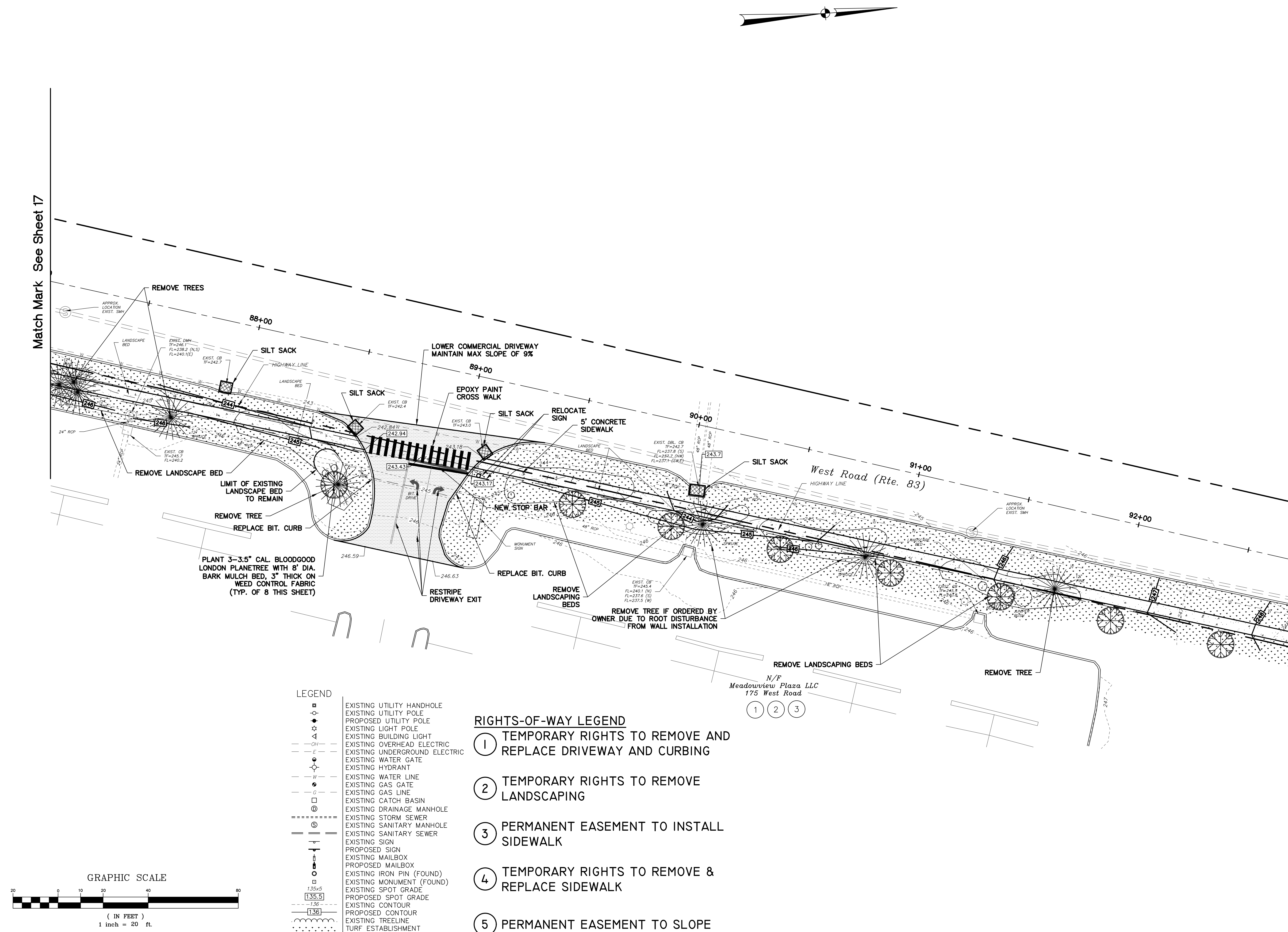
SCALE
1"=20'

JOB NUMBER
2017-803

SHEET
16 of 23

S:\Acad\2017 Civil\3D\2017-803 EL - West Rd. Sidewalks\Russos\2017-803.dwg, 3/9/2024 3:53:48 PM, 1:1





Match Mark See Sheet 19



3/26/24	Add crosswalk	
10/9/23	Add landscape removal easement number #2	
6/21/23	Show monument sign	
3/29/23	70% submission	
10/18/22	Add street trees	

REVISIONS

BY: LF/TAC	CHK: JEU
------------	----------

Sidewalk Project
Prepared For
Ellington Department of Public Works
West Road
Ellington, Connecticut

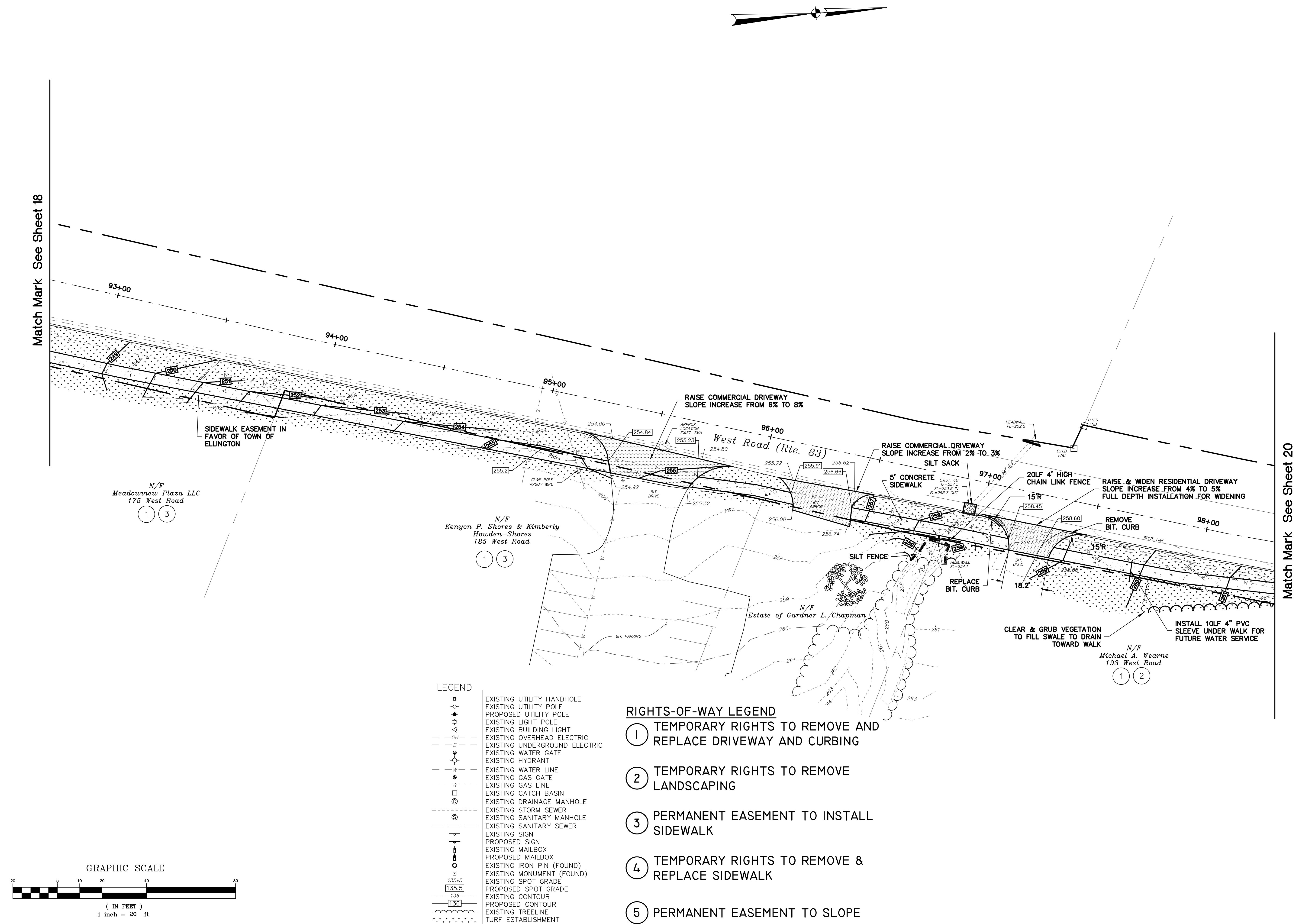
Layout Plan

DATE
7-26-2021

SCALE
1"=20'

JOB NUMBER
2017-803

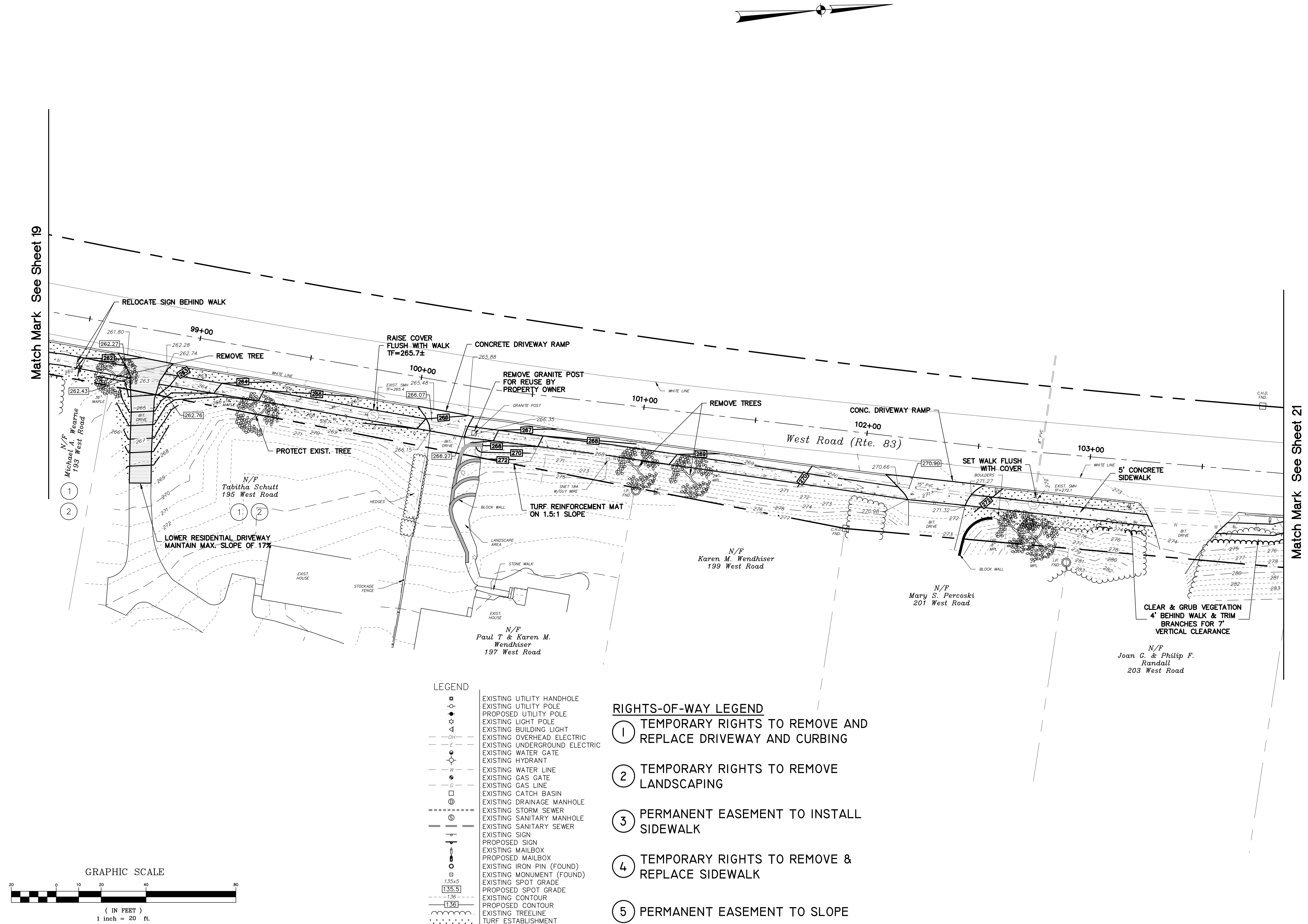
SHEET
18 of 23



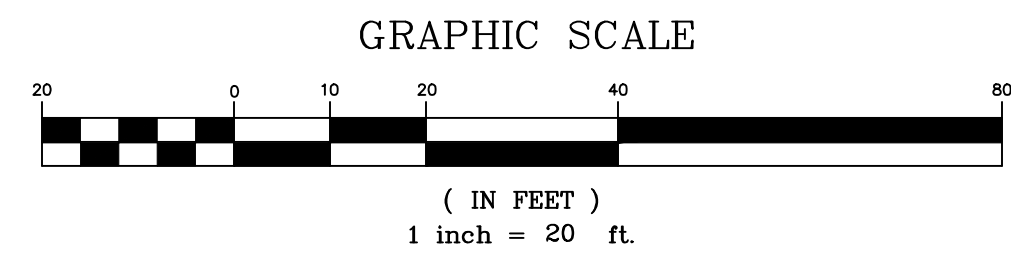
REVISIONS	
BY: LF/TAC	CHK: JEU

Layout Plan

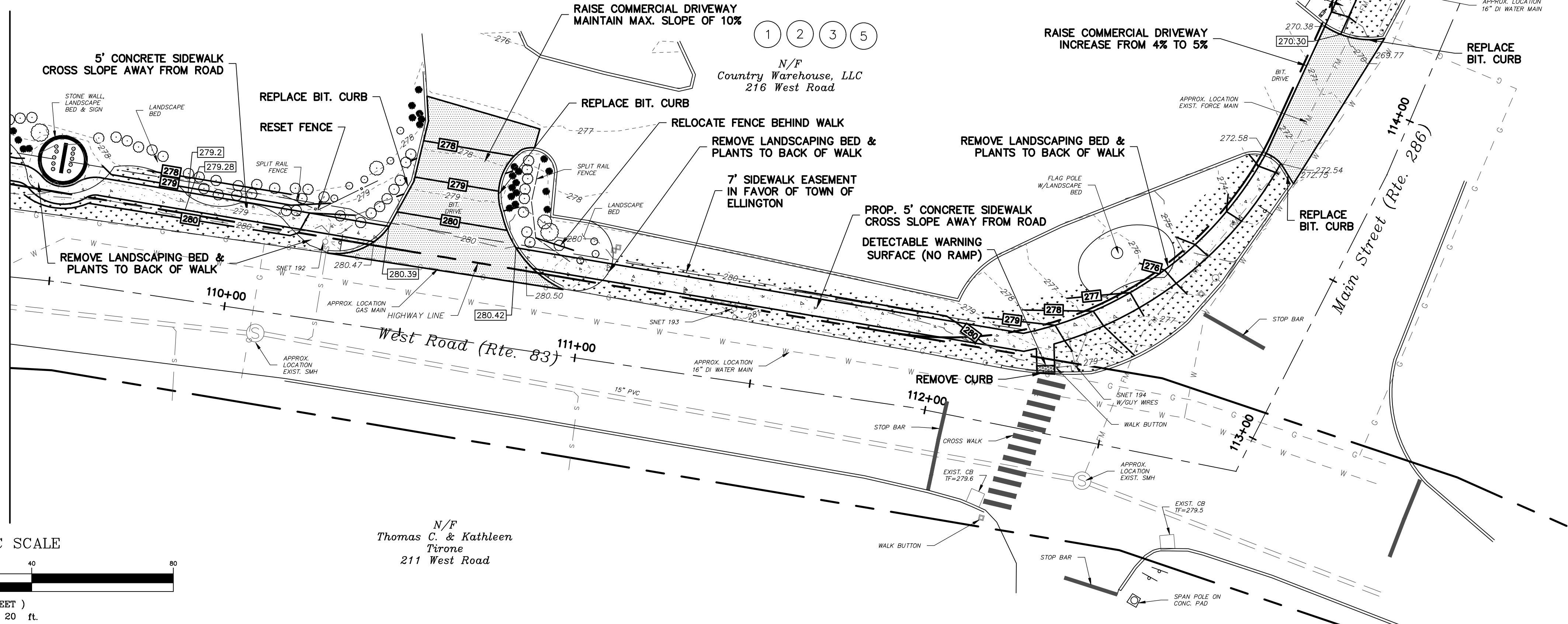
S:\Acad\2017 Civil\3D\2017-803 EL - West Rd. Sidewalks\Russos Drawings\2017-803.dwg, 11/8/2023 5:27:11 PM, 1:1



S:\Acad\2017 Civil\3D\2017-803 EL - West Rd. Sidewalks\Russos Drawings\2017-803.dwg, 3/29/2023 5:05:46 PM, 1:1



Match Mark See Sheet 21



RIGHTS-OF-WAY LEGEND

- 1 TEMPORARY RIGHTS TO REMOVE AND REPLACE DRIVEWAY AND CURBING
- 2 TEMPORARY RIGHTS TO REMOVE LANDSCAPING
- 3 PERMANENT EASEMENT TO INSTALL SIDEWALK
- 4 TEMPORARY RIGHTS TO REMOVE & REPLACE SIDEWALK
- 5 PERMANENT EASEMENT TO SLOPE

LEGEND	
	EXISTING UTILITY HANDHOLE
	EXISTING UTILITY POLE
	PROPOSED UTILITY POLE
	EXISTING LIGHT POLE
	EXISTING BUILDING LIGHT
	EXISTING OVERHEAD ELECTRIC
	EXISTING UNDERGROUND ELECTRIC
	EXISTING WATER GATE
	EXISTING HYDRANT
	EXISTING WATER LINE
	EXISTING GAS GATE
	EXISTING GAS LINE
	EXISTING CATCH BASIN
	EXISTING DRAINAGE MANHOLE
	EXISTING STORM SEWER
	EXISTING SANITARY MANHOLE
	EXISTING SANITARY SEWER
	EXISTING SIGN
	PROPOSED SIGN
	EXISTING MAILBOX
	PROPOSED MAILBOX
	EXISTING IRON PIN (FOUND)
	EXISTING MONUMENT (FOUND)
	EXISTING SPOT GRADE
	PROPOSED SPOT GRADE
	EXISTING CONTOUR
	PROPOSED CONTOUR
	EXISTING TREELINE
	TURF ESTABLISHMENT



N/F
Ellington Commons Associates, LLP
12 Main Street

LOWER COMMERCIAL DRIVEWAY
SLOP INCREASE FROM 6% TO 8%

116+50

REPLACE
BIT. CURB

5' CONCRETE SIDEWALK
CROSS SLOPE AWAY FROM ROAD

REMOVE LANDSCAPING BED &
PLANTS TO BACK OF WALK

RAISE COMMERCIAL DRIVEWAY
INCREASE FROM 4% TO 5%

REPLACE
BIT. CURB

REMOVE LANDSCAPING BED &
PLANTS TO BACK OF WALK

7' SIDEWALK EASEMENT
IN FAVOR OF TOWN OF
ELLINGTON

PROP. 5' CONCRETE SIDEWALK
CROSS SLOPE AWAY FROM ROAD
DETECTABLE WARNING
SURFACE (NO RAMP)

REMOVE CURB

CROSS WALK

WALK BUTTON

STOP BAR

EXIST. CB
W=279.6

WALK BUTTON

STOP BAR

EXIST. CB
W=279.5

SPAN POLE ON
CONC. PAD

NO.	REVISION	DATE	BY	CHK
1				
2				
3				
4				
5				
6				
7				
8				
9				
10				
11				
12				
13				
14				
15				
16				
17				
18				
19				
20				
21				
22				
23				
24				
25				
26				
27				
28				
29				
30				
31				
32				
33				
34				
35				
36				
37				
38				
39				
40				
41				
42				
43				
44				
45				
46				
47				
48				
49				
50				
51				
52				
53				
54				
55				
56				
57				
58				
59				
60				
61				
62				
63				
64				
65				
66				
67				
68				
69				
70				
71				
72				
73				
74				
75				
76				
77				
78				
79				
80				
81				
82				
83				
84				
85				
86				
87				
88				
89				
90				
91				
92				
93				
94				
95				
96				
97				
98				
99				
100				
101				
102				
103				
104				
105				
106				
107				
108				
109				
110				
111				
112				
113				
114				
115				
116				
117				
118				
119				
120				
121				
122				
123				
124				
125				
126				
127				
128				
129				
130				
131				
132				
133				
134				
135				
136				
137				
138				
139				
140				
141				
142				
143				
144				
145				
146				
147				
148				
149				
150				
151				
152				
153				
154				
155				
156				
157				
158				
159				
160				
161				
162				
163				
164				
165				
166				
167				
168				
169				
170				
171				
172				
173				
174				
175				
176				
177				
178				
179				
180				
181				
182				
183				
184				
185				
186				
187				
188				
189				
190				
191				
192				
193				
194				
195				
196				
197				
198				
199				
200				
201				
202				
203				
204				
205				
206				
207				
208				
209				
210				
211				
212				
213				
214				
215				
216				
217				
218				
219				
220				
221				
222				
223				
224				
225				
226				
227				
228				
229				
230				
231				
232				
233				
234				
235				
236				
237				
238				
239				
240				
241				
242				
243				
244				
245				
246				
247				
248				
249				
250				
251				
252				
253				
254				
255				
256				
257				
258				
259				
260				
261				
262				
263				
264				
265				
266				
267				
268				
269				
270				
271				
272				
273				
274				
275				
276				
277				
278				
279				
280				
281				
282				
283				
284				
285				
286				
287				
288				
289				
290				
291				
292				
293				
294				
295				
296				
297				
298				
299				
300				
301				
302				
303				
304				
305				
306				
307				
308				
309				
310				
311				
312				
313				
314				
315				
316				
317				
318				
319				
320				
321				
322				
323				
324				
325				
326				
327				
328				
329				
330				
331				
332				
333				
334				
335				
336				
337				
338				
339				
340				
341				
342				
343				
344				
345				
346				
347				
348				
349				
350				
351				
352				

