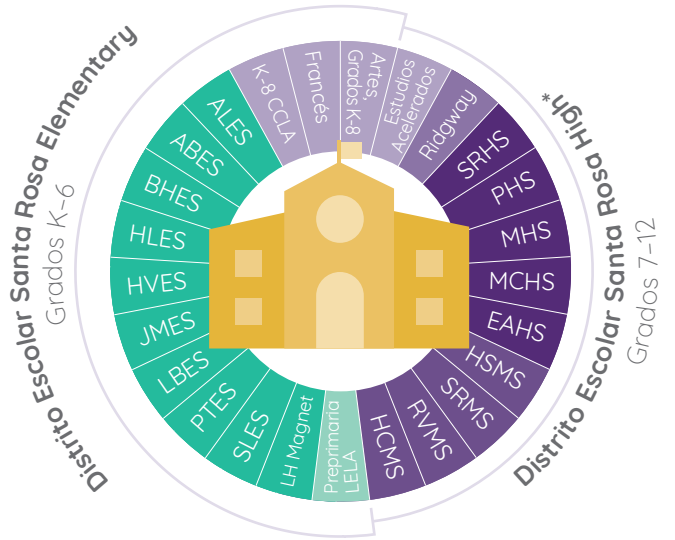


**Abrazar • Involucrar • Empoderar**

Santa Rosa City Schools es el distrito escolar más grande del condado de Sonoma, California  
[srcschools.org](http://srcschools.org) • 707-890-3800 • @srcschools    



● 10 escuelas primarias ● 4 escuelas secundarias ● 1 preparatoria de continuación  
 ● 1 preprimaria ● 5 preparatorias ● 4 escuelas charter

\*Hay otros distritos de escuelas primarias dentro y cerca de Santa Rosa que proveen alumnos para nuestras escuelas secundarias y preparatorias.

**Nuestras Prioridades**

1. Aprendices preparados para la vida
2. Educación equilibrada
3. Personal de alta calidad
4. Ambiente y recursos para la enseñanza y el aprendizaje
5. Equidad y excelencia
6. Participación de familias y sociedades con la comunidad
7. Financiación sostenible

Para más información sobre nuestra Misión, Visión y Prioridades:  
[srcschools.org/strategicpriorities](http://srcschools.org/strategicpriorities)

 **Las iniciativas Measure I y Measure L (2014) proporcionaron 229 millones de dólares para instalaciones y tecnología**  
 También incluye climatización, techos, canchas atléticas, modernización de las aulas y tecnología.

**16,000** computadoras Chromebook  
(no se los compraron todos usando los fondos proveídos por bonos escolares)  
**900** computadoras portátiles para maestros

**23 millas** de fibra óptica

**1,300** puntos de acceso inalámbricos

Reemplazado: **14** techos, **68** sistemas de climatización y ventilación y **400** cerraduras de puertas

**Mesa Directiva**

**7 miembros elegidos por zonas de representación**  
 Laurie Fong, Roxanne McNally, Ever Flores, Alegría De La Cruz, Stephanie Manieri, Omar Medina, Ed Sheffield  
**Superintendente Anna Trunnell**

**1,631 Empleados**

**1,008 Empleados Titulados**

- maestros
- consejeros
- administradores

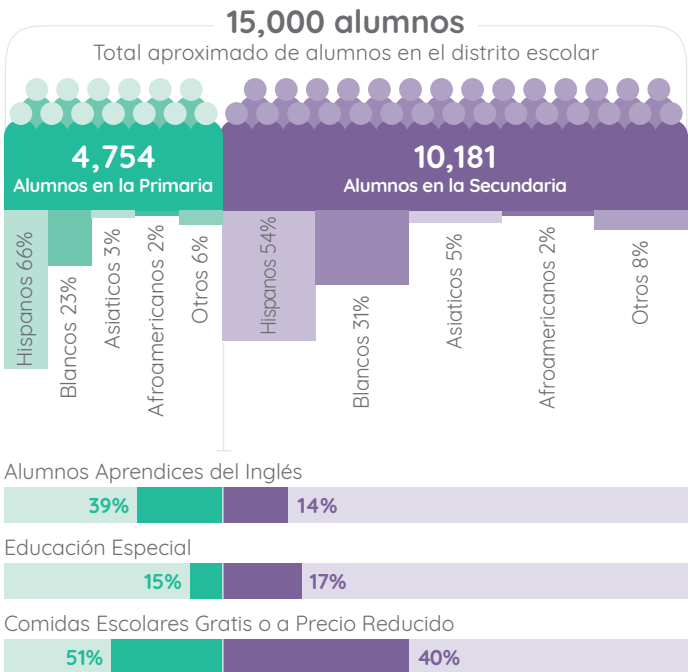
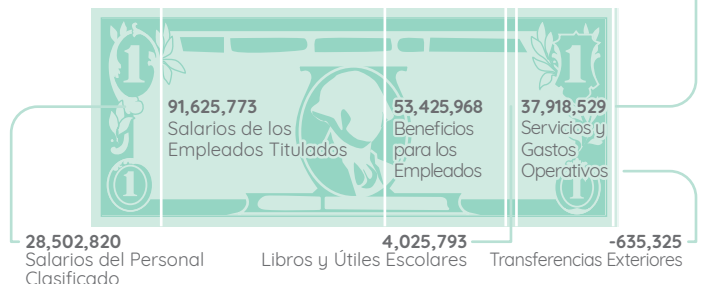
**623 Empleados Clasificados**

- personal de oficina
- conserjes
- empleados que proveen servicios alimenticios
- apoyo para los estudiantes
- 60+ otros tipos de puestos

**5** SRCS es el **5o más grande empleador** de la ciudad de Santa Rosa

**10 YEARS** Nuestro personal y maestros han trabajado aquí por **10 años en promedio**

**Ingresos Básicos \$221,519,755**  
**Gastos Básicos \$215,444,784**



Los estudiantes disfrutaron de **845,000** manzanas

**5,200,000+** Comidas Servidas desde el marzo de 2020