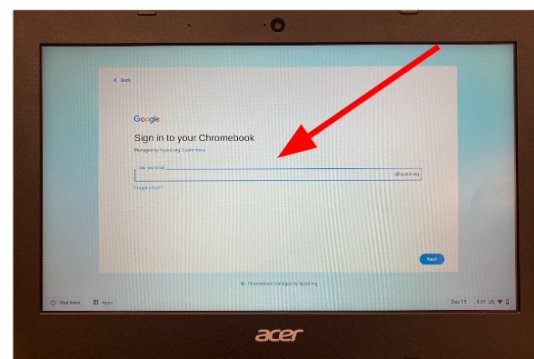


Encendido e Inicio de Sesión en su Chromebook

Para encender su Chromebook, mantenga presionado el botón de encendido en la esquina superior derecha de su teclado.



En la pantalla de inicio de sesión, ingrese el nombre de usuario que se le proporcionó. Suele ser su nombre y las tres primeras letras de su apellido (por ejemplo, michelle.seu), sin embargo, hay excepciones, así que si no está seguro, pregúntele a su maestro.



Ingrese la contraseña que se le proporcionó. Si no está seguro de cuál es su contraseña, pregúntele a su maestro.

