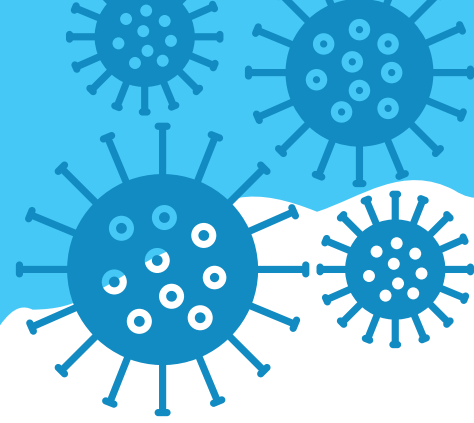




Guide on Keeping Children Home from School When Sick



Sometimes it is difficult, especially early in the morning, to know whether or not to send your child to school. Below are some guidelines on common symptoms to help you make the decision about when to keep your child home from school. The recommendations are based on the guidelines provided by the California Department of Public Health (CDPH).

Fever	Student may return when fever is less than 100°F for 24 hours. (WITHOUT use of fever-reducing medicine)
Vomiting/ Diarrhea	May NOT return when any unexplained vomiting or diarrhea has occurred. (Diarrhea = three or more episodes of watery or loose stools in 24 hours OR sudden onset of loose stools.)
Rash	May NOT return when any new rash accompanied by a fever, tenderness, rapidly spreading, or oozing is present. May return after rash goes away or clearance given by a health care provider.

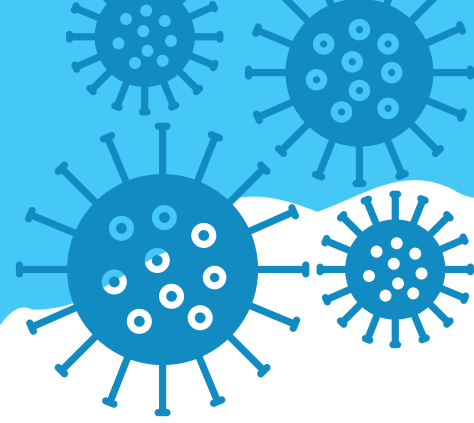
Additional considerations for when a child has symptoms of illness in child care or school can be found by clicking [here](#) or scanning the QR Code to the right.



NOTIFY YOUR SCHOOL IMMEDIATELY IF your student has been diagnosed with chickenpox, mumps, measles, impetigo, scarlet fever, fifth disease, ringworm, hand, foot and mouth disease or scabies. These can be highly contagious and may require classroom notification.



Guía para mantener a los niños en casa cuando están enfermos



A veces es difícil, especialmente temprano en la mañana, saber si enviar o no a su hijo a la escuela. A continuación se presentan algunas pautas sobre síntomas comunes que le ayudarán a tomar la decisión sobre cuándo mantener a su hijo en casa y no ir a la escuela. Las recomendaciones se basan en las pautas proporcionadas por el Departamento de Salud Pública de California (CDPH).

Fiebre	El estudiante puede regresar cuando la fiebre sea menos de 100°F/ 37.7°C durante 24 horas. (SIN uso de medicamentos para reducir la fiebre)
Vómitos/ Diarrea	NO puede regresar cuando se haya producido algún vómito o diarrea inexplicable. (Diarrea = tres o más episodios de deposiciones líquidas o blandas en 24 horas O aparición repentina de deposiciones blandas).
Sarpullido	Es posible que NO regrese cuando se presente cualquier sarpullido nuevo acompañado de fiebre, sensibilidad, propagación rápida o supuración. Puede reaparecer después de que el sarpullido desaparece o cuando un proveedor de atención médica lo autoriza.

Se pueden encontrar consideraciones adicionales sobre cuando un niño tiene síntomas de enfermedad en la guardería o la escuela haciendo clic aquí o escaneando el código QR a la derecha.



NOTIFIQUE A SU ESCUELA INMEDIATAMENTE SI a su estudiante le han diagnosticado varicela, paperas, sarampión, impétigo, escarlatina, quinta enfermedad, tiña, enfermedad de manos, pies y boca o sarna. Estos pueden ser altamente contagiosos y pueden requerir notificación en el salón de clases.