



PERFIL DE LA ESCUELA DE OREGÓN

Oreco Elementary School

DIRECTOR/A: Allison Combs | GRADOS: K-6 | 22550 NW Birch St, Hillsboro 97124 | 503-844-1370



Estudiantes que Servimos

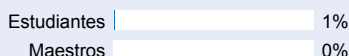


475

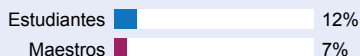
Estudiantes Inscritos

DEMOGRAFÍA

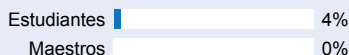
Nativo Americanos/Nativos de Alaska



Asiáticos



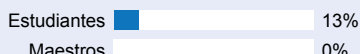
Negro/Afroamericano



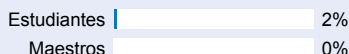
Hispano/Latino



Multirracial



Nativo de Hawaii/Islas del Pacífico



Blanco



31%

Estudiantes del Inglés



36

Idiomas Hablados

14%

Estudiantes con Discapacidades

94%

Vacunas infantiles obligatorias

>95%

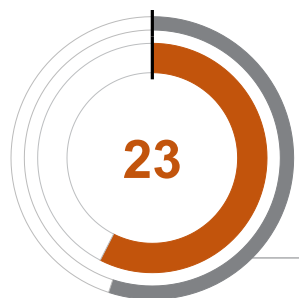
Almuerzo Gratuito/ Precio Reducido

*<10 estudiantes o dato no disponible

Ambiente Escolar

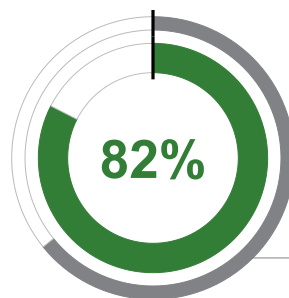
TAMAÑO DE LA CLASE

Mediana del tamaño de las clases.



ASISTENTES REGULARES

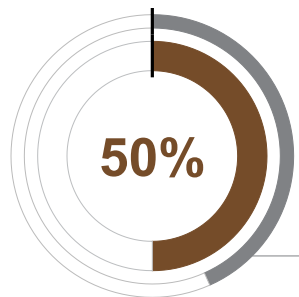
Estudiantes que asistieron el 90% o más de sus días escolares inscritos.



Éxito Académico

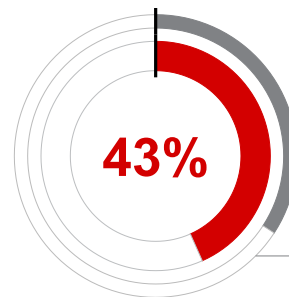
ARTES DE LENGUAJE DEL INGLÉS

Estudiante que cumplen con las expectativas estatales a nivel escolar.



MATEMÁTICAS

Estudiante que cumplen con las expectativas estatales a nivel escolar.



Progreso Académico

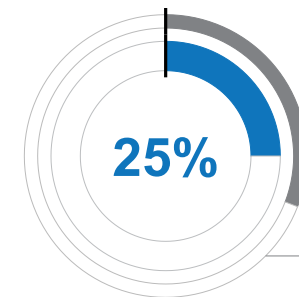
PROGRESO INDIVIDUAL DEL ESTUDIANTE

Progreso de un año a otro en el arte del lenguaje inglés y matemáticas.

Datos no disponibles en 2021-22.

CIENCIA

Estudiante que cumplen con las expectativas estatales a nivel escolar.



Metas de la Escuela

En 2020-21, nos enfocamos en las metas académicas relacionadas con matemáticas, lectoescritura, asistencia, participación familiar y comportamiento positivo. Las iniciativas a nivel escolar incluyen grupos pequeños y apoyo individualizado, iniciativas de asistencia y monitoreo continuo, fomentando un sentido de pertenencia y centrándose en las mejores prácticas de matemáticas y lectura en comunidades de aprendizaje profesional para su posterior implementación en el salón de clase.

Metas del Estado

El Departamento de Educación de Oregon esta colaborando con los distritos y las comunidades locales, para asegurar que en el 2025 el índice de graduación durante el periodo programado de 4 años sea del 90%. Para progresar hacia esta meta, el estado priorizará los esfuerzos para mejorar la asistencia escolar, en proveer una educación completa, invirtiendo en practicas culturales responsables y promoviendo mejoramiento continuo para cerrar la brecha de oportunidades y éxito para los estudiantes que históricamente y actualmente han sido marginados.

Ambiente Seguro y Acogedor

Reconocemos la diversidad y el valor de todos los estudiantes, individuos y grupos, y nos comprometemos a brindar educación y un espacio seguro e inclusivo, sin importar la raza, color de piel, religión, idioma, estado migratorio, habilidad u otra razón. Creemos que los estudiantes aprenden mejor cuando se sienten seguros y valorados. Nuestro personal cualificado, empático y dedicado fomenta el desarrollo académico y personal en un entorno propicio y acogedor. Tenemos boletines informativos para padres, servicios de traducción y diversos sistemas para apoyar a los estudiantes, como reuniones matutinas y lecciones de orientación.



CONTINUACIÓN DEL PERFIL DE LA ESCUELA DE OREGÓN

Orengo Elementary School



Resultados

Nuestro Personal (FTE redondeado)



23

Maestros



13

Asistentes educativos



2

Consejeros/
Psicólogos



87%

Índice promedio de retención de maestros



80%

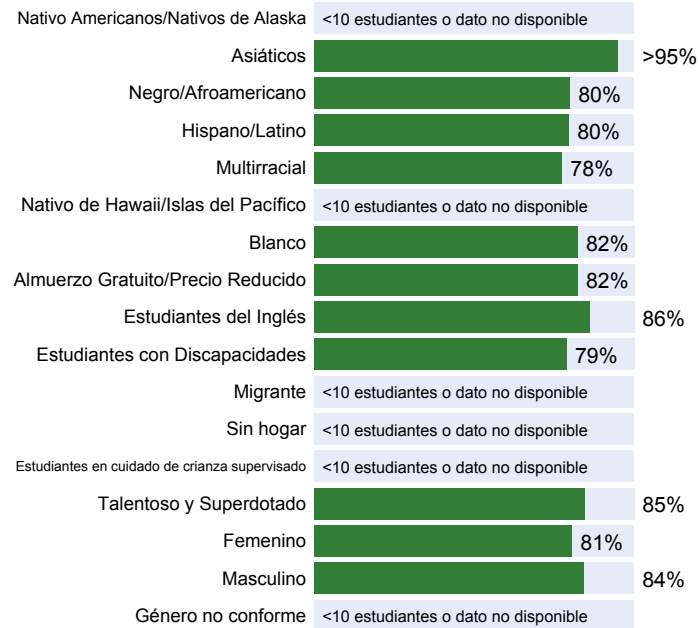
% de los Maestros con Licencia y más de 3 años de experiencia



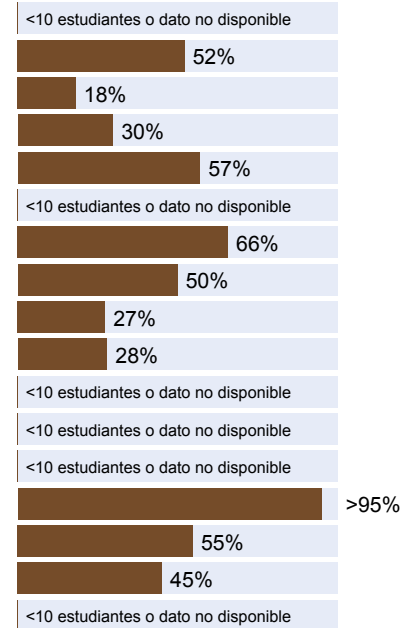
Sí

Mismo director/a en los últimos 3 años

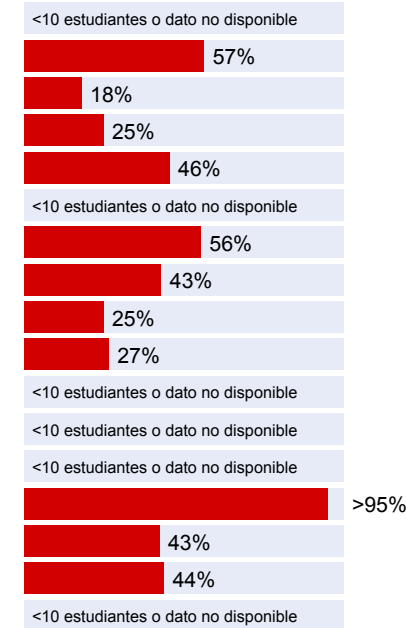
ASISTENTES REGULARES



ARTES DE LENGUAJE DEL INGLÉS



MATEMÁTICAS



Acerca de Nuestra Escuela

POLÍTICAS DE INTIMIDACIÓN, ACOSÓ Y SEGURIDAD

Nuestra prioridad es la seguridad de los estudiantes. Tenemos una red de adultos, sistemas, estructuras y protocolos que sirven para mantener nuestra escuela segura. Somos proactivos y nos basamos en las necesidades al crear las lecciones para los estudiantes. Para obtener más información visite www.hsd.k12.or.us/keepingstudentsafe. Garantizar la seguridad también significa que se espera un comportamiento positivo, respetuoso y responsable. No toleramos el acoso ni el hostigamiento. Para obtener más información sobre la definición y el plan de acción del distrito ante el acoso u hostigamiento, favor de consultar las políticas JFCF y JFCF-AR de la Mesa Directiva relacionadas con novatadas, hostigamiento y acoso, así como los *Estándares de conducta del estudiante*.

ACTIVIDADES EXTRACURRICULARES

Ofrecemos una variedad de actividades después del horario escolar: Batalla de los Libros, Chicas, LEGO Robótica, Club STEAM, actividades de servicio como la campaña de recolección de alimentos enlatados, clubes de idiomas mediante Pacific University, banda, oportunidades de enriquecimiento TAG, cuidado después del horario escolar mediante Champions, noches de diversión familiar, musicales, apreciación del arte y eventos del Booster Club. Ofrecemos clases de ciencias, ajedrez, artes marciales, fútbol y otras áreas con empresas del vecindario. Estamos abiertos a recibir voluntarios que deseen trabajar con nuestros estudiantes para ofrecer nuevas experiencias de aprendizaje. ¡Nuestro plantel de 13 acres y Orengo Woods Nature Park abren un mundo de oportunidades para la exploración!

PARTICIPACIÓN DE LOS PADRES

Pueden apoyarnos siendo parte de la trayectoria educativa de su estudiante, alentando la asistencia regular, fomentando la alegría por el aprendizaje, comunicándose con el maestro de su estudiante y celebrando nuestra comunidad escolar. Únanse a nosotros en las charlas y café con la directora, actualizaciones sobre la comunidad a través de Remind, boletín para la comunidad, voluntariado de padres y Orengo Booster Club, desayuno para nuevos padres de estudiantes de kínder, encuestas para recibir comentarios de los padres, conferencias entre padres y maestros, Noche Familiar de STEAM, presentaciones musicales por las tardes y el libro de calificaciones de ParentVUE.

PARTICIPACIÓN DE LA COMUNIDAD

Nuestra escuela está situada en las tierras ancestrales de los Tualatin Kalapuyas, en el vecindario histórico de Orengo en Hillsboro, Oregon. Las conexiones con nuestra comunidad demuestra interdependencia y prepara a los estudiantes para el futuro. Algunos ejemplos incluyen campaña de recolección de alimentos enlatados con ELKS, Parques y Recreación de Hillsboro en Orengo Woods Nature Park, voluntarios de Intel, presentaciones comunitarias de banda y coro, clubes de idiomas con Pacific University, artistas residentes con Right Brain Initiative, programa de recreo Playworks, y excursiones. Esperamos crear relaciones con nuevos socios comunitarios y que los visitantes compartan su experiencia con nuestros estudiantes para ampliar su visión del mundo.