

**Las elecciones  
son este martes,  
7 de noviembre**

## En resumen, el bono escolar de Hillsboro:



**Prioriza la protección y seguridad**



**Renueva y repara escuelas deterioradas**



**Crea más espacio en los salones de clases;  
planifica para el crecimiento**



**Proporciona una educación moderna**

**Mantiene el índice contributivo actual**

**Aprenda más en [www.Hillsboro-Bond.org](http://www.Hillsboro-Bond.org)**



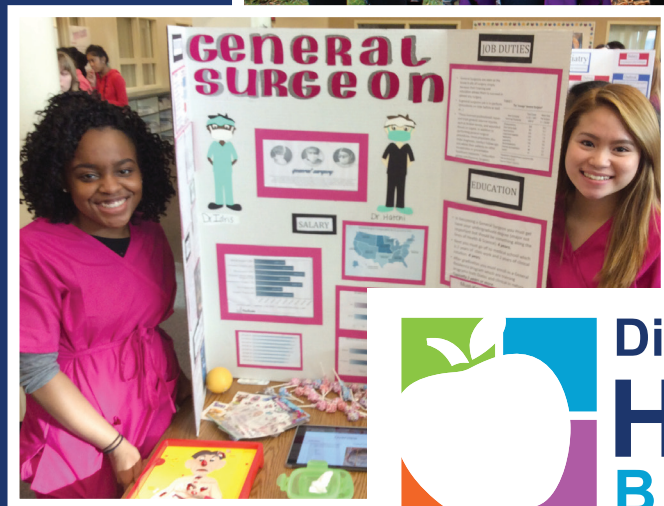
Distrito Escolar de  
**Hillsboro**  
BONO 2017



**¿Tiene preguntas sobre  
la Medida 34-278?**

# 5

## Cosas que usted debe saber sobre el bono de Hillsboro 2017 MEDIDA 34-278



# 1

## ¿AUMENTARÁ ESTE BONO LA CANTIDAD DE IMPUESTOS SOBRE MI PROPIEDAD?

No. Este bono no aumentaría su índice contributivo actual sobre su propiedad de \$2.24/\$1000 de valor estimado; es lo que los propietarios pagaron en noviembre de 2016.

# 2

## ¿QUÉ PROYECTOS PAGARÁ ESTE BONO? ¿HAY UNA LISTA ESPECÍFICA QUE PUEDA VER?

El bono priorizaría la protección y seguridad, actualizaría y repararía los edificios escolares deteriorados, crearía más espacio mientras se planifica para el crecimiento futuro y proporcionaría una educación moderna para los estudiantes. El Distrito ha desarrollado una lista de proyectos por escuela que usted puede encontrar en Hillsboro-Bond.org.

# 3

## ¿SE COMPLETARÁN ESTOS PROYECTOS SI NO SE APRUEBA LA EMISIÓN DE BONOS?

No. El Distrito continuará manteniendo las propiedades escolares, pero las inversiones de \$408 millones en capital no ocurrirán.

# 4

## ¿POR QUÉ SE NECESITA UNA EMISIÓN DE BONOS PARA PAGAR POR ESTOS PROYECTOS?

El impuesto general sobre la propiedad para la educación que los propietarios pagan cada año se utilizan para financiar los gastos operativos como maestros y materiales educativos, y no los gastos de capital como el mantenimiento de edificios e infraestructura. Con el fin de recaudar fondos para proyectos de capital a gran escala, los dueños de propiedades dentro de los límites de un distrito escolar deben votar para aprobar un impuesto adicional sobre su propiedad.

# 5

## ¿CUÁNDO SON LAS ELECCIONES?

El 7 de noviembre de 2017. Usted tiene hasta las 8:00 p.m. para entregar su boleta electoral.

¿Tiene más preguntas? Por favor, visite [Hillsboro-Bond.org](http://Hillsboro-Bond.org)