

ALBERTINA
KERR

SERVICIOS LABORALES



¿Busca una buena contratación?

Con un enfoque personal, el equipo de servicios laborales de Kerr conecta a los empleadores de la comunidad con los empleados clientes con discapacidades intelectuales y del desarrollo (I/DD, por sus siglas en inglés) y brinda apoyo continuo para asegurar resultados positivos.

«Contraté a tres personas el año pasado y he tenido una experiencia increíble. Me encantaría tener a una persona empleada en cada tienda».

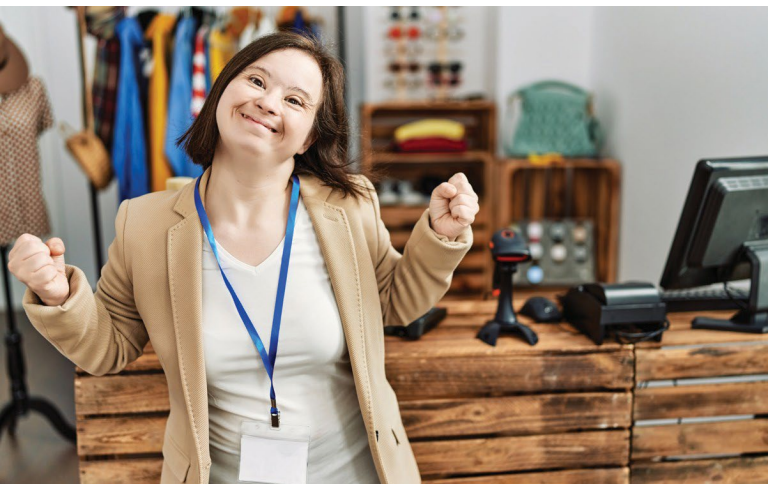
— JR Kerns, gerente regional
de Five Guys Burgers and Fries

AlbertinaKerr.org/idd/#employment

Servicios de desarrollo laboral

Nuestro equipo de desarrolladores laborales realizará lo siguiente:

- Evaluar a los solicitantes de empleo para determinar sus destrezas y habilidades.
- Conocer sus necesidades laborales y emparejar al solicitante de empleo adecuado para su empresa.
- Dialogar sobre las acomodaciones necesarias y trabajar con el área de rehabilitación vocacional para satisfacerlas.
- Ayudar a instruir a su empresa sobre el cumplimiento de los estándares de diversidad, equidad, inclusión, sentido de pertenencia y accesibilidad (DEIBA, por sus siglas en inglés).



Servicios de capacitación laboral

El capacitador laboral de Kerr realizará lo siguiente:

- Desarrollar las listas de actividades u otros apoyos para facilitar el aprendizaje de las tareas laborales.
- Realizar un análisis de las actividades para descubrir y resolver cualquier asunto relacionado con la productividad.
- Evaluar los factores estresantes del entorno y sugerir modificaciones.
- Fomentar y promover prácticas inclusivas en el lugar de trabajo.
- Facilitar la comunicación entre sus supervisores y su nuevo empleado.
- Dar seguimiento a cualquier necesidad de capacitación adicional.

Para obtener más información, envíe un correo electrónico a:

EmploymentServices@AlbertinaKerr.org