The background features a dark blue-grey color with horizontal lines. It is filled with numerous hand-drawn icons in various colors (yellow, orange, pink, light blue, white) representing different fields: science (globe, microscope, DNA, atom, test tube, compass), art (paint palette, pencil, paper airplane), music (musical notes), math (percent sign, infinity, numbers 1-3, plus sign), and general education (calculator, ruler, book, magnifying glass, lightbulb, pencil, paper, globe, microscope, atom, test tube, compass, ruler, book, magnifying glass, lightbulb).

MOOBERRY CLASS OF 2035:
KINDER ORIENTATION

MOOBERRY CLASE DEL 2035:
ORIENTACIÓN DE KÍNDER



Mooberry Elementary

MUSTANGS

1963	Mooberry Elementary School opened - La Escuela Primaria de Mooberry abrió en este año
2020	Bond renovations completed - La renovación del bono fue terminada en este año
381	Students - Estudiantes
51	Staff - Empleados
18	Homeroom classrooms - Salones de clases
60	Percentage of students in the Dual Language Program - Porcentaje de estudiantes en el Programa de Lenguaje Dual
1	Amazing community! - ¡Comunidad Maravillosa!

MEET THE OFFICE STAFF / CONOZCA AL PERSONAL DE LA OFICINA



Giovanna Arizpe,
Office Manager



Diana Alanis,
Registrar



Alysha Sanchez,
Attendance & Health

MEET THE SCHOOL COUNSELOR, WELLNESS COORDINATOR, AND FAMILY OUTREACH LIAISON
CONOZCA A LA CONSEJERA, LA COORDINADORA DE SALUD Y LA ALCANCE FAMILIAR



Megan Whitman,
School Counselor



Shelly Costello,
Wellness Coordinator



Alicia De Jesus
Hernandez,
Family Outreach
Liaison

MEET THE KITCHEN MANAGER & HEAD CUSTODIAN

CONOZCA A LA ENCARGADA DE LA COCINA Y AL CUSTODIO PRINCIPAL



Adelaida Adames,
Kitchen Manager

TBD,
Head Custodian

MEET THE TITLE 1 COACH & EL CASE MANAGERS

CONOZCA A LA ENTRENADORA DE TÍTULO 1 Y A LAS ADMINISTRADORAS DE CASOS DE EL



Robin Conner,
Title 1
Instructional Coach



Patrick Ahern,
EL Case Manager



Maxine Jennings,
EL Case Manager



MEET THE ERC CASE MANAGER, ERC SECRETARY & SLP

CONOZCA A LA ADMINISTRADORA DE CASOS DE ERC, SECRETARIA DE ERC Y SLP



Mariana Garcia,
ERC Case Manager



Shari Graham,
ERC Secretary



Marissa Haines,
Speech Language
Pathologist







A DAY IN THE LIFE OF A KINDER

UN DÍA EN LA VIDA DE UN
KÍNDER

ROUTINES & STRUCTURES

RUTINAS Y ESTRUCTURAS

- ✗ Combination of whole group, small group, and individual
- ✗ Balance of structured activities, unstructured activities, and opportunities to learn through play
- ✗ Learning of beginning reading, writing, and math
- ✗ PE, Music, or Library every day

- ✗ Combinación de todo el grupo, grupo pequeño e individual
- ✗ Balance de actividades estructuradas, actividades no estructuradas y oportunidades de aprendizaje a través del juego
- ✗ Aprendizaje básico de lectura, escritura y matemáticas
- ✗ Educación física, música o biblioteca cada día



SCHEDULE / HORARIO

✗	Breakfast	✗	Desayuno
✗	Morning Meeting	✗	Reunión por la Mañana
✗	Literacy	✗	Literatura
✗	ELD/SLD	✗	ELD/SLD
✗	Math/Number Corner	✗	Matemáticas/Rincón de Números
✗	Lunch	✗	Almuerzo
✗	Recess	✗	Recreo
✗	Specials (PE/Music/Library)	✗	Especiales (Educación Física/Música/ Biblioteca)
✗	Content	✗	Contenido
✗	WIN Time (Whatever I Need)	✗	WIN Time (Grupos de Intervención)
✗	Creative Play	✗	Juego Creativo
✗	Snack	✗	Bocadillo



STANDARDS & CURRICULUM

ESTÁNDARES Y PLANES DE ESTUDIO

STANDARDS & CURRICULUM

ESTÁNDARES Y PLANES DE ESTUDIO

Common Core Standards in ELA and Math:

- ✘ ELA = McGraw-Hill Wonders
- ✘ Math = Bridges 2

Other Curriculum:

- ✘ ELD = Systematic ELD
- ✘ SEL = Harmony SEL

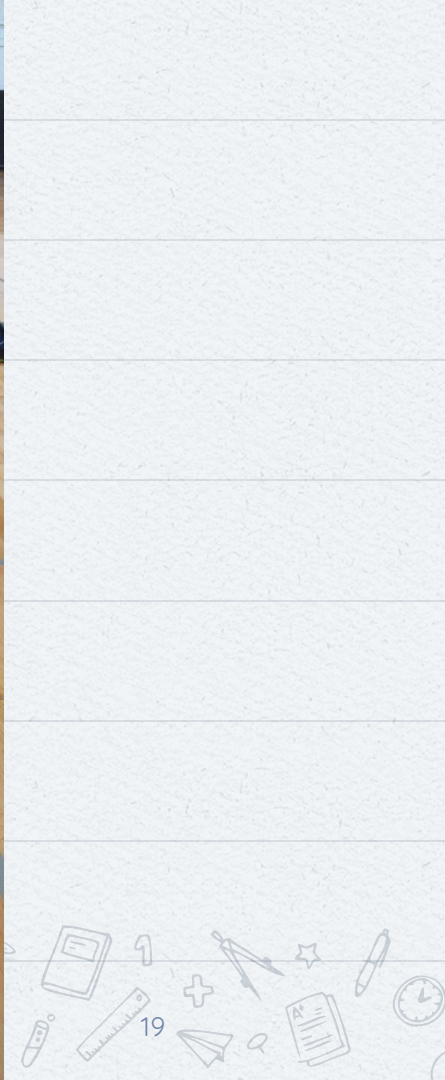
Estándares básicos en SLA y en matemáticas:

- ✘ SLA = McGraw-Hill Maravillas
- ✘ Math = Bridges 2

Otros planes de estudio:

- ✘ ELD = Systematic ELD
- ✘ SEL = Harmony SEL







IMPORTANT THINGS TO KNOW

COSAS IMPORTANTES A SABER

SCHEDULES / HORARIOS

✘ Please do not bring your children to school early... supervision begins at 7:15 AM (breakfast goes from 7:15-7:35 AM)

✘ Our school day goes from 7:35 AM - 2:05 PM every Monday, Tuesday, Thursday, and Friday

✘ Our school day goes from 7:35 AM - 1:35 PM every Wednesday

✘ No traiga a sus hijos temprano a la escuela...la supervisión comienza a las 7:15 a.m. (el desayuno es de las 7:15 a las 7:35 a.m.)

✘ Nuestro día escolar va de 7:35 a.m. - 2:05 p.m. todos los lunes, martes, jueves y viernes

✘ Nuestro día escolar va de 7:35 a.m. - 1:35 p.m. todos los miércoles



BUSES / BUSES

- ✗ Busing is available to all families that live outside the walk zone
- ✗ Students should wear their bus name tag every day during the first 2 weeks
- ✗ You must notify the main office and your teacher of any changes to your going home plan

- ✗ El transporte en autobús está disponible para todas las familias que no pueden caminar a la escuela
- ✗ Los estudiantes deben usar una etiqueta con su ruta de bus todos los días durante las primeras dos semanas
- ✗ Debe notificar a la oficina principal y a su maestra sobre cualquier cambio en su plan de regreso a casa



FOOD / COMIDA

- ✘ As a Title 1 school, all Mooberry students receive free breakfast and lunch
- ✘ You can of course have your child bring their own food from home
- ✘ Lunch is early, so students usually have a snack in the afternoon

- ✘ Como escuela de Título 1, todos los estudiantes de Mooberry reciben desayuno y almuerzo gratis
- ✘ Por supuesto usted puede enviarle comida de su casa si así lo prefiere
- ✘ El almuerzo está temprano, pues por lo general los estudiantes tienen un bocadillo por la tarde

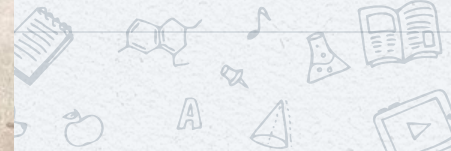
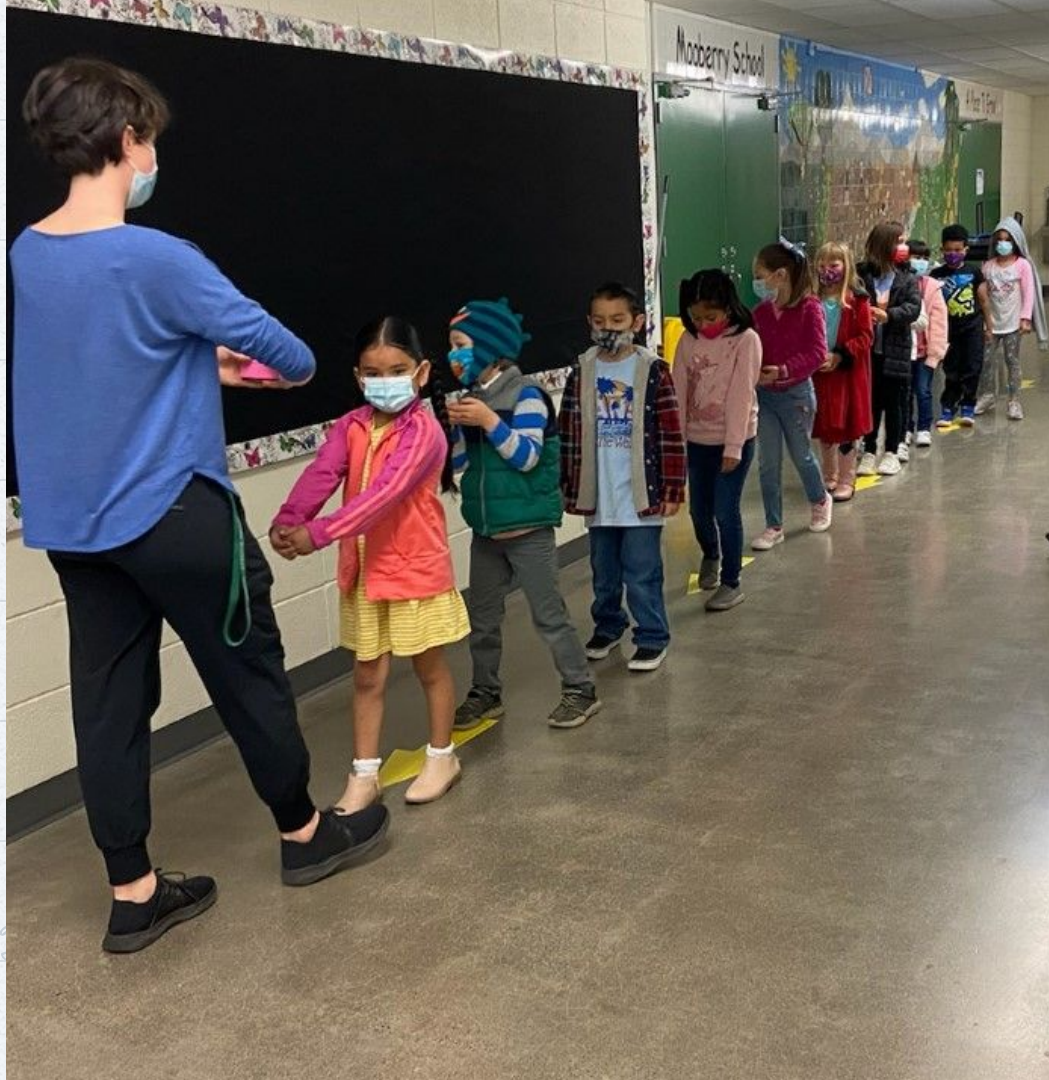


ATTENDANCE / ASISTENCIA

- ✘ Being at school every day and on time is connected to future academic success... 9 or fewer absences is best!
- ✘ Students should of course stay home if they are sick... please notify the school at 503-844-1642

- ✘ Estar en la escuela todos los días y a tiempo está conectado con el éxito académico futuro...;menos de 9 ausencias es lo mejor!
- ✘ Por supuesto los estudiantes deben quedarse en casa si están enfermos... notifique a la escuela al 503-844-1642







SYSTEMS & PROGRAMS

SISTEMAS Y PROGRAMAS

TITLE 1 / TÍTULO 1

- ✘ Title 1 provides financial support to schools with high percentages of low-income families to help all children meet challenging academic standards
- ✘ For Mooberry, this means additional staffing support and free breakfast/lunch
- ✘ Título 1 brinda apoyo a las escuelas con altos porcentajes de familias de bajos ingresos para ayudarles a todos los niños a cumplir los estándares académicos desafiantes
- ✘ Para Mooberry, esto significa apoyo adicional de personal y desayuno/almuerzo gratis



CHAMPIONS®

- ✘ Champions provides after school care in the Cafeteria
- ✘ If interested, families should contact Champions directly
- ✘ Please see Champions Family Letter for more information

- ✘ Champions provee cuidado de niños después de la escuela en la cafetería
- ✘ Si está interesado, Las familias pueden comunicarse directamente con Champions
- ✘ Por favor ver la Champions carta para familias para más información





Mooberry Dual Language students speak, read, and write in English and Spanish and are culturally-sensitive global citizens.



Los estudiantes del programa de lenguaje dual de Mooberry hablan, leen y escriben en inglés y español y son ciudadanos globales sensibles a todas las culturas.

LONG TERM COMMITMENT AND OPPORTUNITIES

COMPROMISO A LARGO PLAZO Y OPORTUNIDADES

Bilingualism:

- K-6+ commitment
- Future educational opportunities
- Future work opportunities

Bilingüismo:

- Compromiso de K-6+
- Futuras oportunidades educativas
- Futuras oportunidades laborales

Congratulations to our DLP seniors for achieving the HSD Bilingual Seal!



Rhianna Camacho



Deisy Camarena Rios



Tina Dilworth



Madi Johnston



Emily Jones



Marisela Marquez Alonso



Erik Moreno



Juan Pedro Moreno Olmeda



Emily Myers



Juan Neri Torres



Maria Regalado Piña



Steve Ruiz Martinez



Diana Santiago Paz



Krissy Thomas



Kimberly Toro



Emma Villaraldo Ojeda

¡Felicidades a nuestros alumnos del Programa de lenguaje dual por recibir el Sello bilingüe de HSD!

WHAT IS THE DUAL LANGUAGE PROGRAM? WHAT IS IT NOT?

¿QUE ES EL PROGRAMA DE LENGUAJE DUAL? ¿QUE NO ES?

- ✗ Learning content in both Spanish and English
- ✗ Not like when you took Spanish back in high school
- ✗ As much as possible, 50% of the day is in English and 50% of the day is in Spanish
- ✗ Not just one class of Spanish and then the rest of the day in English
- ✗ Alternating the language of instruction from year to year (for example, math will not always be taught in just one of the two languages)
- ✗ Contenido de aprendizaje en español e inglés
- ✗ No es como cuando tomaste español en la preparatoria
- ✗ Cuanto más sea posible, el 50% del día es en inglés y el otro 50% del día es en español
- ✗ No es sólo una clase de español y el resto del día está en inglés
- ✗ Alternando el idioma de instrucción de año en año (por ejemplo, matemáticas no siempre se enseñarán en sólo uno de los dos idiomas)





REACH OUT IF YOU NEED ANYTHING!
¡CONTACTENOS SI NECESITA ALGO!

muilenbp@hsd.k12.or.us

503-844-1640