

# PUSD Language Acquisition Program Options for English Learners



## STRUCTURED ENGLISH IMMERSION (SEI)



**For whom?**

- English Learners (ELPAC levels 1 or 2)

**Program design?**



- Specially Designed Academic Instruction in English (SDAIE) and a structured daily period of integrated/designated period of English Language Development (ELD).



**Goals?**

- English language/ Academic proficiency.
- Reclassification.



Language and Literacy in English with primary language support

## ENGLISH LANGUAGE MAINSTREAM (ELM)



**For whom?**

- English learners who are reasonably fluent in English (ELPAC levels 3 and 4)

**Program design?**



- SDAIE and daily ELD



**Goals?**

- English language/ academic proficiency to meet grade level and core content standard.
- Reclassification.



Mainstream English program for students reasonably fluent in English

## INTERNATIONAL ACADEMY/ NEWCOMER PROGRAM



**For whom?**

- Students with less than 12 months in U.S. schools.

**Program design?**



- Instruction in the primary language at the beginning and transition to more instruction in English as skills develop.



**Goals?**

- English proficiency and academic instruction.
- Reclassification.



Newcomer program with primary language instruction

## DUAL IMMERSION CLASSROOM



**For whom?**

- For English learners who speak the target language and English speakers.

**Program design?**

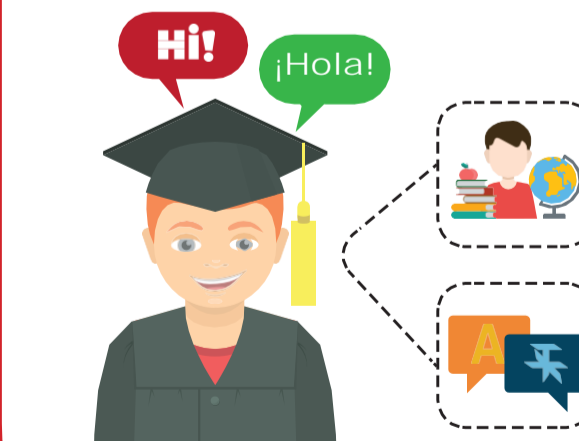


- In Kindergarten, 90% of instruction is in the target language and 10% in English. This percentage decreases by 10% each subsequent year.
- Programs: Armenian, French, Mandarin, Spanish.



**Goals?**

- Biliterate/bicultural academic proficiency.
- Reclassification.



Literacy and content in two languages

## LONG TERM ENGLISH LEARNER PROGRAM



**For whom?**

- 6-12th grade students with more than 5 years in a US school and who have not met reclassification criteria.

**Program design?**

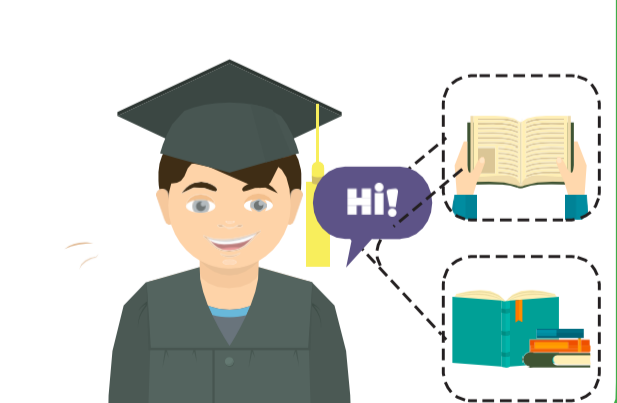


- Accelerated ELD program and core content subjects that stress success towards graduation.



**Goals?**

- Graduation and completion of A-G requirements.
- Reclassification.



Accelerated program for long-term English learners

For additional information, please speak with the English Learner Programs Coordinator at your child's school or contact the LADD Department at (626) 396-3600 ext. 88285. [www.pusd.us/LADD](http://www.pusd.us/LADD)

# Opciones de Programas de Adquisición del Lenguaje de PUSD para Estudiantes de Inglés



## INMERSION ESTRUCTURADA AL INGLES (SEI)



**¿Para quién está diseñado?**

- Aprendices del inglés (niveles ELPAC 1 o 2)

**¿Cómo está diseñado?**



- Enseñanza Académica en Inglés Especialmente Diseñada (SDAIE) y un periodo estructurado diario de Desarrollo del Idioma Inglés (ELD) Integrado/ designado.



**¿Cuáles son las metas?**

- Competencia académica y en Inglés.
- Reclasificación.



Lenguaje y alfabetismo en inglés con apoyo en el lenguaje materno.

## CLASES CONVENCIONALES EN INGLES (ELM)



**¿Para quién está diseñado?**

- Aprendices del inglés con fluidez razonable en inglés (niveles ELPAC 3 y 4)

**¿Cómo está diseñado?**



- SDAIE y enseñanza diaria de ELD.



**¿Cuáles son las metas?**

- Competencia académica y en inglés para alcanzar nivel de grado y estándares de contenido básico.
- Reclasificación.



Clases convencionales en inglés para estudiantes con fluidez razonable en inglés.

## ACADEMIA INTERNACIONAL PROGRAMA PARA RECIEN LLEGADOS



**¿Para quién está diseñado?**

- Estudiantes con menos de 12 meses en escuelas de Estados Unidos.

**¿Cómo está diseñado?**



- Instrucción en la lengua materna al inicio y transiciona a instrucción en inglés conforme se desarrollan las habilidades.



**¿Cuáles son las metas?**

- Dominio del inglés y de la materia académica.
- Reclasificación.



Programa de instrucción para aprendices de inglés recién llegados.

## SALON DE INMERSION DUAL



**¿Para quién está diseñado?**

- Aprendices del inglés que hablan la lengua objetiva.
- Hablantes nativos de inglés.

**¿Cómo está diseñado?**

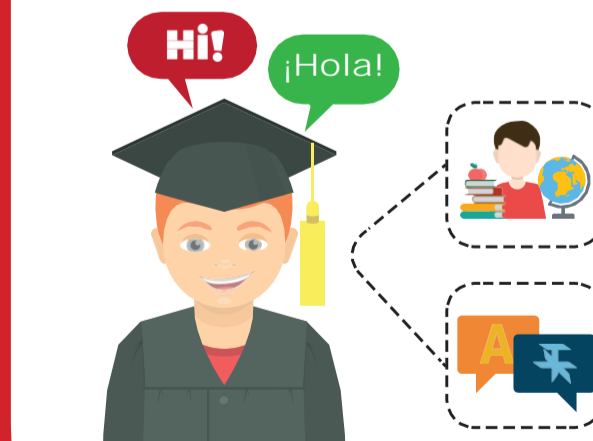


- En Kindergarden reciben 90% de la instrucción en el lenguaje objetivo y 10% en inglés. Este porcentaje disminuye 10% cada subsecuente año.
- Programas: Armenio, Español, Francés y Mandarín.



**¿Cuáles son las metas?**

- Competencia académica bilingüe.
- Reclasificación.



Alfabetismo y competencia académica en dos idiomas.

## PROGRAMA PARA ESTUDIANTES DE INGLES A LARGO PLAZO



**¿Para quién está diseñado?**

- Estudiantes del 6º-12º grado con más de 5 años en escuelas de Estados Unidos pero que aún no hayan alcanzados los criterios de reclasificación.

**¿Cómo está diseñado?**

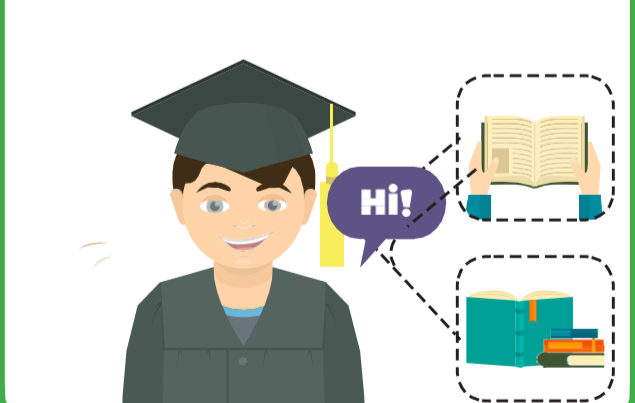


- Programa ELD acelerado y contenido académico que enfatizan el éxito hacia la graduación.



**¿Cuáles son las metas?**

- Graduación y cumplimiento de los requisitos A-G.
- Reclasificación.



Programa acelerado de dominio del lenguaje y contenido académico.

Para obtener mayor información, por favor comuníquese con el coordinador del Lenguaje de la escuela de su hijo o con el Departamento de Evaluación y Desarrollo del Lenguaje (LADD) al (626)396-3600 ext. 88285.

[www.pusd.us/LADD](http://www.pusd.us/LADD)