

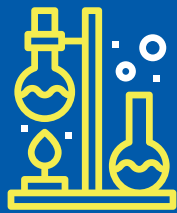
Distrito Escolar Unificado de Pasadena

MEDIDA



Fondo para aumentar el acceso estudiantil a la tecnología; expandir los cursos de ciencia, tecnología, ingeniería, arte y matemáticas (STEAM); y mejoras en las escuelas

LAS BOLETAS DE VOTACIÓN POR CORREO DEBEN LLEVAR EL MATASELLOS POSTAL FECHADO PARA EL 3 DE NOVIEMBRE DE 2020



Mejorar el acceso estudiantil a cursos de ciencia, tecnología, ingeniería, arte y matemáticas (STEAM) en todo el distrito



Aumentar el acceso estudiantil a computadoras y tecnología moderna de aulas



Reemplazar sistemas de tuberías y techos deteriorados



La tasa de impuestos anual promedio estimada de la Medida O es menos de 4¢ por cada \$100 de tasación oficial mientras los bonos estén en circulación

Encontrará la **Medida O**
en su boleta de noviembre



Distrito Escolar Unificado de Pasadena



PREGUNTAS FRECUENTES

¿QUÉ ES LA MEDIDA O?

La Medida O es una medida de bonos de obligación general (GO, por sus siglas en inglés) en la boleta de la elección presidencial del 3 de noviembre de 2020. Si se aprueba por el 55% de los votos emitidos del distrito, la Medida O autorizará \$516.3 millones para aumentar el acceso estudiantil a la tecnología, mejorar las aulas y las escuelas, y expandir los programas e instalaciones de ciencia, tecnología, ingeniería, arte y matemáticas (STEAM) y de educación de carreras técnicas.

¿QUÉ ES UN BONO GO?

Los distritos escolares de California utilizan comúnmente los bonos de obligación general (GO, por sus siglas en inglés) para financiar proyectos de mejoras, como la construcción y la renovación de aulas. Al igual que un préstamo hipotecario, los bonos GO se pagan conforme pasa el tiempo. Los fondos para pagar los bonos provienen de un impuesto sobre todos los bienes inmuebles sujetos a impuestos—residenciales, comerciales, industriales y agrícolas—localizados dentro del distrito.

¿POR QUÉ LA MEDIDA O ESTÁ EN LA BOLETA?

La Mesa Directiva del Distrito cree que el estado no proporciona fondos suficientes para reparar las instalaciones y mejorar la tecnología. La Medida O le permitirá al distrito financiar mejoras importantes en aulas y tecnología para proporcionarles a nuestros hijos(as) las habilidades necesarias para competir en el mundo moderno. Además, el COVID-19 dejó en claro que las emergencias pueden ocurrir en cualquier momento, y que nuestras escuelas deben estar equipadas para educar a nuestros estudiantes en un entorno de aprendizaje seguro y protegido.

¿CUÁNTO COSTARÁ LA MEDIDA O?

Se estima que la tasa de impuestos anual promedio de la Medida O es menos de 4¢ por cada \$100 de tasación oficial mientras los bonos estén en circulación. La tasación oficial no debe confundirse con el valor del mercado. La tasación oficial mientras los bonos estén en circulación es el valor establecido en la propiedad por el condado de Los Ángeles y normalmente es menor al valor del mercado.

¿CUÁLES SON LAS PROTECCIONES ESTABLECIDAS PARA EL CONTRIBUYENTE?

La Medida O cuenta con protecciones para el contribuyente. Un comité de supervisión ciudadano independiente y un auditor externo deberán revisar y auditar todos los gastos de los bonos. Está prohibido utilizar los fondos para los salarios, pensiones o prestaciones de los administradores. La Medida O incluye salvaguardias legales que exigen que todos los fondos de los bonos se utilicen en las escuelas del Distrito Escolar Unificado de Pasadena—el estado tiene prohibido legalmente tomar y gastar fondos en otros distritos.

¿QUÉ FINANCIARÁ LA MEDIDA O?

- Mejorar el acceso equitativo a la tecnología para los estudiantes
- Proporcionar aulas, laboratorios y tecnología para apoyar los cursos de ciencia, tecnología, ingeniería, arte y matemáticas (STEAM)
- Mejorar el acceso a las instalaciones escolares para los estudiantes con discapacidades
- Mejorar la conservación de energía con la instalación de paneles solares y ventanas ahorradoras de energía propiedad del distrito
- Mejorar las aulas de educación de carreras técnicas
- Reemplazar los techos y los sistemas de tuberías deteriorados
- Reparar y mejorar las aulas y los laboratorios deteriorados para preparar mejor a los estudiantes para la preparatoria, la universidad y las carreras profesionales
- Reemplazar los sistemas de calefacción, ventilación y aire acondicionado
- Instalar nuevos sistemas eléctricos para incorporar de manera segura la nueva tecnología
- Mejorar la seguridad estudiantil y protección del campus, sistemas de comunicaciones de emergencias, detectores de humo, alarmas contra incendios y rociadores

¿CÓMO VOTO POR CORREO?

Este año, todos los votantes registrados recibirán una boleta para votar por correo. Si necesita registrarse para votar, puede registrarse en línea en www.registertovote.ca.gov. Cuando complete su boleta, firme el sobre de la boleta y simplemente déjela en el correo—los gastos de envío están prepagados—para el 3 de noviembre de 2020. Si necesita ayuda adicional o si le gustaría ir a dejar su boleta personalmente en un lugar de votación o en una casilla, por favor visite www.lavote.net para obtener más información.

Para obtener más información, por favor visite www.pusd.us

