



- **Establishment of LEA program, goals, and objectives for programs and services for ELs.**
- **El establecimiento de programas, metas y objetivos del distrito para programas y servicios para EL.**

(CDE EL Program Instrument EL 02.1.C)

(CDE Instrumento del programa de aprendices de inglés EL.02.1.C)

Language Assessment Development Department
Departamento de evaluación del lenguaje y desarrollo

Octubre 17, 2022

Proceso de establecimiento de programas EL

- **Orientación estatal:**
 - [CDE English Learner Program Instrument \(FPM\)](#);
 - [English Learner Roadmap](#);
- **alineación del distrito:**
 - [Local Control Accountability Plan \(LCAP\)](#);
 - [PUSD Department Plans](#);
- **Colaboración entre la escuela y las partes interesadas:**
 - [School Plans for Student Achievement \(SPSA\)](#);
 - [DELAC/ELAC Recommendations](#);

Process of Establishing EL Programs

- **State guidance:**
 - [CDE English Learner Program Instrument \(FPM\)](#);
 - [English Learner Roadmap](#);
- **District alignment:**
 - [Local Control Accountability Plan \(LCAP\)](#);
 - [PUSD Department Plans](#);
- **School and Stakeholder Collaboration:**
 - [School Plans for Student Achievement \(SPSA\)](#);
 - [DELAC/ELAC Recommendations](#);

Metas y objetivos de los programas y servicios para estudiantes de inglés

- Plan del departamento de LADD:
 - Toma en cuenta:
 - School SPSA's;
 - Recomendaciones de DELAC/ELAC;
 - Colaboración/comunicación: para generar metas y objetivos para el plan del Departamento;
 - Entrada de las partes interesadas - SPSA's, Recomendaciones de DELAC, Recomendaciones de ELAC al SSC, LCAP, ILT,

Goals & Objectives for English Learner Programs and Services

- PUSD Plans: LCAP, [Dept. plan](#) - Goals & Objectives
 - Takes into account:
 - School [SPSA](#)'s;
 - The [DELAC/ELAC Recommendations](#);
 - Collaboration/communication - generate goals and objectives for Department plan;
 - Stakeholder input - SPSA's, DELAC Recommendations, ELAC recommendations to SSC, LCAP, ILT,

Metas y objetivos de los programas y servicios para estudiantes de inglés

- Datos y Factores considerados para desarrollar Metas y objetivos - [Department Plan](#):
 - Índice de finalización y resultados de ELPAC inicial, sumativo y alternativo; calificaciones semestrales y trimestrales; rendimiento en i-Ready/HMRI/AAPPL; Datos de asistencia diferenciada para EL (ausentismo crónico, tasa de suspensión, tasa de graduación, universidad/carrera, ELA, MATEMÁTICAS); camino hacia la alfabetización bilingüe;
 - Datos de sitios que necesitan sistemas de apoyo usando el sistema escalonado para ELs; recomendaciones DELAC; recomendaciones de ELAC al SSC (SPSA);

Goals & Objectives for English Learner Programs and Services

- Data and Factors considered to develop Goals & Objectives - [Department Plan](#):
 - Initial, Summative, Alternate ELPAC completion rate & results; semester and trimester grades; performance on i-Ready/HMRI/AAPPL; Differentiated Assistance data for ELs (Chronic Absenteeism, suspension rate, Grad. rate, college/career, ELA, MATH); pathway to Biliteracy;
 - Data from sites needing Multi-tiered Systems of Support for ELs; DELAC recommendations; ELAC recommendations to SSC (SPSA's);

Metas y objetivos de los programas y servicios para estudiantes de inglés

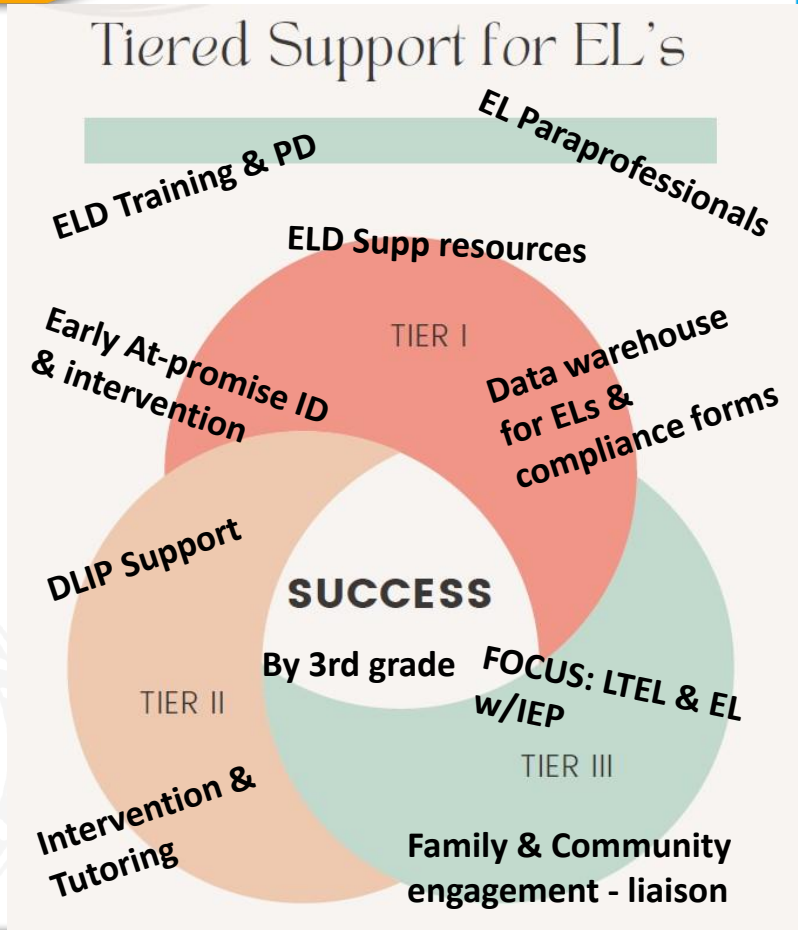
- **De los datos surgieron las necesidades - Análisis A raíz de la causa:**
 - **Atención individualizada a los estudiantes aprendices de inglés a largo plazo (ILP/PSP);**
 - **Paraprofesionales para apoyar a los ELs altamente capacitados;**
 - **Intervención rápida, trabajo en grupos pequeños, tutoría;**
 - **Participación y capacitación para los padres y comunidad;**
 - **Reclasificaciones continuas (LTEL's & ELs con enfoque en estudiantes de educación especial);**
 - **Desarrollo profesional en ELD totalmente integrado para maestros de contenido básico (Historia/ciencias sociales, Matemáticas y Ciencias);**
 - **Apoyo temprano de objetivos e intervención de los ELs en promesa;**
 - **Recursos complementarios universales (Nearpod, Newsela, Scholastic;**
 - **Sistema escalonado;**

Goals & Objectives for English Learner Programs and Services

- From data the needs that emerged - Root Cause Analysis:
 - LTEL Individualized attention (ILP/PSP);
 - Highly trained EL Paraprofessionals;
 - Early intervention, small group work, tutoring;
 - Parent/community engagement and training;
 - Continued reclassification (LTEL's & EL w/sped focus);
 - Full integrated ELD professional development for core content teachers (History/SS, Math, & Science);
 - Early target and intervention support of At-promise ELs;
 - Universal supplemental resources (Nearpod, Newsela, Scholastic);
 - Tiered System;

Despliegue de soporte para abordar las necesidades en función de:
Sistemas escalonados de apoyo:

Nivel I: todos los EL
Nivel II: EL prometidos
Nivel III: Recién llegados, LTEL, nivel; atención individualizada

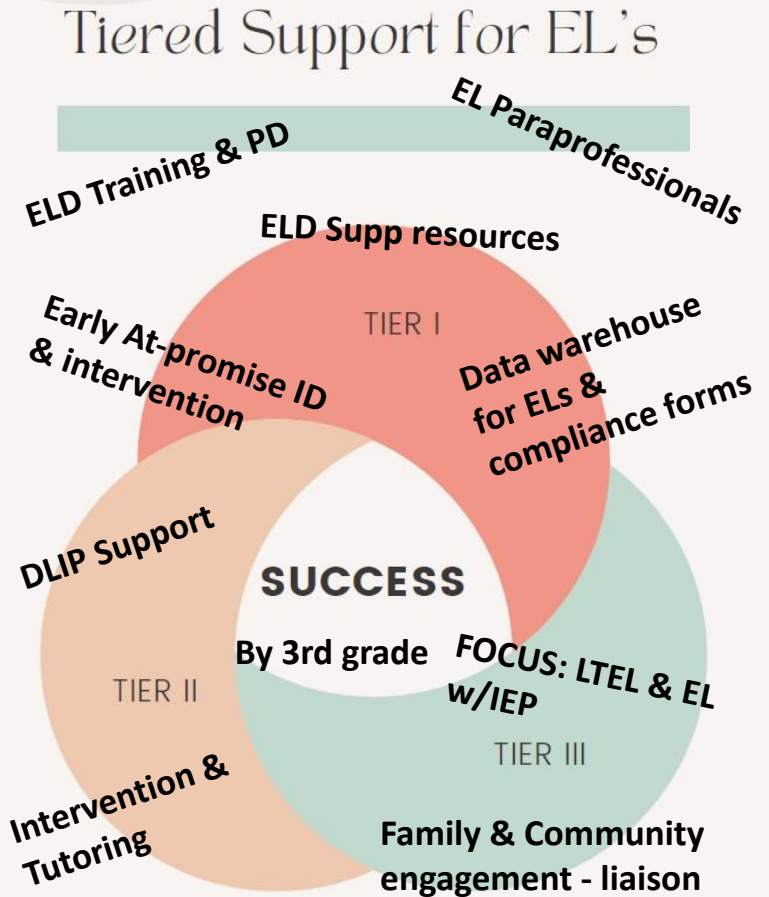


Roll-out of Support to address needs based on: Tiered Systems of Support:

Tier I: All ELs

Tier II: At-promise ELs

Tier III: Newcomers,
LTEL, level ; individualized attention



LADD



Collaborative relations with stakeholders and supporting our schools and community - LADD delivering school books to students and families

Relaciones de colaboración con la comunidad y apoyo a nuestras escuelas y comunidad: LADD entrega libros escolares a estudiantes y familias

LADD



LADD

**LADD series on
Professional
Development on
English Language
Development and
English Learner
strategies**



LADD



Serie LADD sobre desarrollo profesional en desarrollo del idioma inglés y estrategias para estudiantes de inglés

Gracias/Thank you

¿Preguntas?/Questions?

- **Para obtener más información, póngase en contacto o visite nuestra oficina/For more information please contact or visit our office:**
 - o **Departamento de Desarrollo y Evaluación del Lenguaje, LADD, #209
351 S. Hudson Ave, Pasadena, California 91109
(626) 396-3600, extensión 88285**