

An toàn xe buýt Của Trường

Trong vài tuần đầu tiên của mỗi năm học, khi học sinh điều chỉnh và tìm hiểu tuyến đường, xe buýt của chúng tôi có thể chạy muộn khi đón hoặc thả xuống. Lịch trình trở nên dễ đoán hơn vào cuối tháng Tám.

- Giúp học sinh của bạn làm quen với trạm xe buýt. Chỉ ra các mốc dễ dàng nhận ra để giúp học sinh biết điểm dừng nào là điểm dừng chân của chúng. (Lưu ý: Vào buổi chiều, học sinh không được xuống xe buýt trên đường cul-de-sac cho đến khi xe buýt đang trên đường ra khỏi cul-de-sac.)
- Hãy chắc chắn rằng học sinh hiểu không nên xuống xe buýt nếu không chắc chắn về điểm dừng. Trẻ em nên nói với người lái xe rằng chúng không chắc chắn. Tài xế sẽ đưa học sinh trở lại trường và liên lạc với gia đình học sinh. Điều này đặc biệt quan trọng đối với những học sinh trẻ tuổi, những người có nhiều khả năng "đi theo đám đông" ra khỏi xe buýt.
- Cho dù con bạn đi xe buýt về nhà hay đến nhà trẻ, việc tuân theo thói quen từ ngày đầu tiên đến trường sẽ giúp học sinh và tài xế làm quen với nhau và tuyến xe buýt.
- Nếu có thể, hãy phối hợp với các gia đình hàng xóm để có một người lớn có mặt tại trạm xe buýt mỗi buổi sáng và buổi chiều. Khi học sinh nhận ra người lớn "làm nhiệm vụ" trong tuyến đường buổi chiều, học sinh sẽ biết rằng chúng đã đến đúng điểm dừng.
- Có thể nhìn thấy tại trạm xe buýt bằng cách ra khỏi xe của bạn và đứng với con bạn.
- Có mặt tại trạm xe buýt sớm 5 phút và chỉ sử dụng điểm dừng được chỉ định của con bạn.

- Khuyến khích trẻ em lên và xuống xe buýt một cách có trật tự. Hãy đảm bảo tay được rảnh và tất cả đồ đạc của con bạn nằm trong túi sách của chúng.

- Tìm hiểu tài xế xe buýt của con bạn.

Dạy con bạn làm thế nào để được an toàn xung quanh xe buýt:

- Giữ cách đường phố 12 chân và không bao giờ đến gần xe buýt trừ khi xe đã hoàn toàn dừng lại và cửa xe đã mở.
- Dạy con quý vị không bao giờ bước về phía xe buýt cho đến khi chắc chắn tất cả giao thông ở cả hai hướng đã dừng lại. Đừng bao giờ cho rằng những chiếc xe đang đến gần sẽ dừng lại!
- Tìm kiếm giao thông trước khi ra khỏi xe buýt khi dỡ hàng. Sau đó, con quý vị nên đi theo một đường thẳng, trong tầm nhìn đầy đủ của tài xế xe buýt, trực tiếp đến một vị trí an toàn cách xe buýt và đường phố 12 chân.
- Luôn tìm kiếm những chiếc xe đang di chuyển nếu chúng phải băng qua đường. Con bạn cũng nên giao tiếp bằng mắt với tài xế xe buýt và theo dõi các tín hiệu của tài xế.
- Không bao giờ băng qua phía sau xe buýt hoặc quay trở lại xe buýt sau khi đã xuống xe.
- Không bao giờ cố gắng lấy lại một món đồ đánh rơi gần xe buýt mà không nhận được sự chú ý và hướng dẫn đầy đủ của tài xế về cách tiến hành. Con bạn nên đứng cách xa xe buýt ở một khoảng cách an toàn, sau đó họ có thể thu hút sự chú ý của người lái xe bằng cách vẫy tay trong không khí.
- Còi xe buýt thổi có nghĩa là NGUY HIỂM. Dạy con bạn nhìn và tìm một nơi an toàn để đi ngay lập tức.

GWINNETT COUNTY SCHOOL BUS CAMERA SAFETY PROGRAM

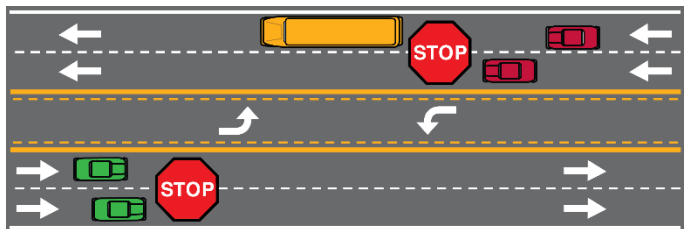
Trường Công lập Quận Gwinnett nhắc nhở người lái xe về luật có hiệu lực khi trẻ em lên và xuống xe buýt, và GCPS đã đặt camera trên xe buýt để ngăn chặn các tài xế vượt qua xe buýt trường học đã dừng bất hợp pháp. Khi xe buýt trường học màu hổ phách hoặc đèn đỏ nhấp nháy, camera sẽ tự động phát hiện các phương tiện đi qua xe buýt đang dừng và ghi lại hành vi phạm. Người vi phạm sẽ nhận được một trích dẫn trong thư. Khu Học có khoảng 300 xe buýt có camera trong năm học này.

Dưới đây là ví dụ về các con đường khác nhau và cách người lái xe nên phản ứng với xe buýt trường học đang dừng, dựa trên luật

Đường hai làn xe: Xe đi cả hai chiều phải dừng lại (**STOP**).



Đường nhiều làn xe: Với làn đường quay đầu trái nhựa, các phương tiện đi theo cả hai chiều phải dừng lại (**STOP**).



Các phương tiện đi phía sau xe buýt phải dừng lại. Các phương tiện đi ngược chiều phải thận trọng (**CAUTION**).

