

BPAC - ¿Qué son los programas TBE & TPI?

¿Qué significa cuando mi hijo recibe servicios de TBE o de TPI?

Basada en una presentación proporcionada por la Junta Directiva de Educación del estado de Illinois

Presentaciones

Rocío Mancera - Presidenta de BPAC

Mariana Bojórquez - Vice Presidenta de BPAC

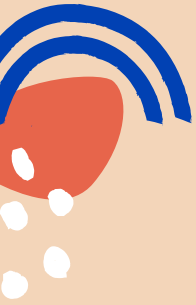
Mr. De La Cruz - Secretaria de BPAC

Ms. Rodríguez - Enlace de BPAC

Colaboradores del distrito

Amy Correa - Directora de servicios multilingües del distrito

Penny Fransman - Coordinadora multilingüe



Requisitos del estado de Illinois

Código
escolar de
Illinois

Educación
bilingüe
para
TODOS

Código
administrativo
de Illinois

Artículo 14C-- Educación bilingüe de transición

TÍTULO 23: EDUCACIÓN Y RECURSOS
CULTURALES SUBTÍTULO A: EDUCACIÓN
CAPÍTULO I: JUNTA DIRECTIVA DE
EDUCACIÓN ESTATAL SUBCAPÍTULO f:
INSTRUCCIÓN PARA POBLACIONES
ESTUDIANTILES ESPECÍFICAS PARTE 228
EDUCACIÓN BILINGÜE DE TRANSICIÓN





Modelos de programas


Dos Modelos

Educación bilingüe de transición (TBE)

- Requerido cuando 20 o más estudiantes comparten el mismo idioma materno en un edificio escolar
- Se puede ofrecer cuando menos de 20 estudiantes comparten el mismo idioma del hogar

Programa de Instrucción de Transición (TPI)

Se puede ofrecer en lugar de TBE cuando 19 o menos estudiantes comparten el mismo idioma materno en un edificio escolar



Illinois Law for TBE Classification

Illinois law states that if there are 20 or more students who share the same home language, they must receive support for their English language acquisition.



This means they may be supported by their classroom teacher AND another teacher who specializes in teaching English as an other language



The program name for this is TPI which stands for “Transitional Program of Instruction”



Support may be offered in the students’ home language



Any student who qualifies for this program and has an IEP must receive support for both.



Ley de Illinois

La ley de Illinois establece que si hay 19 o menos estudiantes que comparten el mismo idioma del hogar, deben recibir apoyo para su adquisición del idioma inglés.



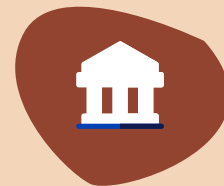
Esto significa que pueden recibir apoyo de su maestro de clase y de otro maestro que se especialice en enseñar inglés como otro idioma.



El nombre del programa para esto es TPI, que significa “Programa de Instrucción de Transición”

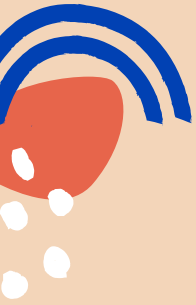


El apoyo se puede ofrecer en el idioma materno de los estudiantes



Cualquier estudiante que califique para este programa y que tenga un IEP debe recibir apoyo para ambos.





Instrucción de alfabetización bilingüe

Propósito

Aumento de la alfabetización bilingüe/bilingüismo

Instrucción especializada para enseñar dos idiomas mientras se enseña contenido de nivel de grado. La parte central de la instrucción en dos idiomas es alfabetizarse en dos idiomas, ser biculturales y bilingües.

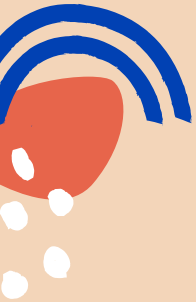
Alto rendimiento académico en AMBOS idiomas del programa

La expectativa es que todos los estudiantes alcancen un alto nivel académico tanto en el idioma asociado como en inglés.

Aumento de la competencia sociocultural

Abarca el desarrollo de la identidad, la competencia intercultural y la apreciación multicultural para todos los estudiantes.





Instrucción bilingüe emergente

Propósito

Aumentar el dominio del idioma inglés

ESL

Instrucción especializada para apoyar a los estudiantes cuyo idioma materno no es el inglés. La instrucción se centra en el dominio del idioma inglés. La instrucción incluye el desarrollo de habilidades para escuchar, hablar, leer y escribir.

EB

Si es posible, los estudiantes recibirán apoyo de instrucción en el idioma nativo.

Aprendizaje del contenido de área

La instrucción protegida brinda instrucción en inglés mientras se enseña el contenido.



Encuesta

TBE

Marque esta pregunta si su hijo está en el programa

TWI.

TPI

Marque esta pregunta si su hijo está en el programa

FB





¿Qué es la instrucción bidireccional en dos idiomas (TWI)?



Definición

La instrucción en todas las áreas de contenido en un idioma asociado (español) e inglés se lleva a cabo en una cantidad de tiempo cada vez mayor en el transcurso de los grados K-5.

Estándares

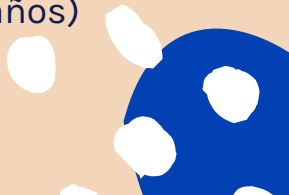
Debe estar alineado con los estándares WIDA y con los Estándares de aprendizaje de Illinois (incluyendo lengua y literatura en español)

ESL/ELA/SLA

Cuando se enseña a un estudiante a adquirir el inglés como idioma, se trata de una instrucción del idioma específica y deliberada que está al nivel del grado escolar.

Investigación

Los estudiantes de lenguaje dual, que están aprendiendo en dos idiomas, superan los puntajes de rendimiento de sus compañeros monolingües cuando dominan ambos idiomas. (5-7 años)



¿Qué es la instrucción ESL/EB?



WIDA

Debe estar alineado con los [estándares](#) WIDA y cubrir todos los estándares.



Programas

Este debe ser un componente de todos los tipos de programas que contengan estudiantes que sean multilingües y estén alcanzando el dominio del inglés.



Definición

No existe una definición única de este tipo de instrucción, es individualizada.



ESL/ELA

Cuando se enseña a un estudiante a adquirir el inglés como idioma, se trata de una instrucción del idioma específica y deliberada que está al

Programas TBE

Autónomo

Un salón de clases de estudiantes que permanecen juntos para la instrucción de contenido básico (matemáticas, lengua y literatura, ciencias naturales y ciencias sociales)



Programas TPI

Co-enseñanza

Dos maestros enseñan a los estudiantes usando estrategias que benefician a los estudiantes emergentes bilingües mientras están en el salón de clases.



Extraídos del salón

Los estudiantes son sacados del aula en pequeños grupos de estudiantes de edad similar para la instrucción del idioma inglés.



Componentes requeridos del programa TBE



Plan de estudios

Alineados con los [Estándares de aprendizaje de Illinois: lengua y literatura en español](#), [Estándares de desarrollo del idioma inglés de WIDA](#)



Salón de clases

90 % de la proporción de maestro por alumno en educación general en aulas autónomas hasta el 30 de septiembre.



Instrucción

La instrucción se proporciona tanto en el idioma materno como en inglés para las materias académicas principales en la escuela. Instrucción en historia y cultura de su país natal o de sus padres e historia y cultura en inglés.



Acceso

En un programa de lenguaje dual o TWI, los estudiantes están en clases con compañeros que hablan español e inglés.



Diferenciación

Basado en las necesidades de los estudiantes, agrupados por edades similares. Se debe dar apoyo a ambos grupos lingüísticos.



Extracurriculares

- Los padres deben recibir comunicación en su idioma materno si así lo solicitan, y los estudiantes deben tener acceso a actividades extracurriculares.
- TBE Las familias deben tener la participación de los padres a través del Comité Asesor de

Componentes Requeridos del Programa EB



Plan de estudios

Alineados con los Estándares de desarrollo del idioma inglés de WIDA, los cursos de ESL reciben crédito en la escuela secundaria y en la preparatoria.



Acceso

Cuando el idioma no es una barrera, los estudiantes están en clases con sus compañeros monolingües



Diferenciación

El programa se basa en las necesidades de los estudiantes, y están en grupos de edad similares.



Salón de clases

90 % de la proporción de maestro por alumno en educación general en aulas autónomas hasta el 30 de septiembre.



Instrucción

Debe ser comparable a las instalaciones de educación general.



Extracurriculares

Los padres deben recibir comunicación en su idioma materno si así lo solicitan, y los estudiantes deben tener acceso a actividades extracurriculares.



¡Examen!

Conteste las siguientes preguntas en la sección de conversación/ chat:

1. Verdadero/Falso: El programa TWI tiene un nuevo plan de estudios de lengua y literatura en español que fue creado para apoyar las necesidades de los estudiantes bilingües.
2. Verdadero/Falso: Se desalientan los estudiantes de idiomas a aprender con sus compañeros monolingües.
3. Verdadero/Falso: La instrucción diferenciada se basa en las necesidades de los estudiantes.
4. Verdadero/Falso: Las aulas independientes deben tener menos de 15 estudiantes.
5. Verdadero/Falso: Todos los estudiantes deben tener acceso a las actividades extracurriculares.
6. Verdadero/Falso: A los estudiantes 'Emergentes Bilingües' (EB) se les debe enseñar en un salón de clases que sea comparable al de sus compañeros monolingües.

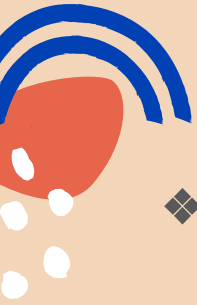




Satisfacer las necesidades de todos los estudiantes

- ❖ Todos los estudiantes EL tienen derecho a los servicios. Sin embargo, los padres pueden optar por excluir a sus hijos del programa EL del distrito escolar o de servicios 'EL' específicos dentro de un programa 'EL'. Se requerirá que el estudiante tome el examen ACCESS anualmente hasta que reciba un puntaje general de 4.8.
- ❖ Los distritos escolares no pueden recomendar que los padres opten por no participar en el programa por ningún motivo. Los padres tienen derecho a recibir orientación en un idioma que puedan entender sobre los derechos de su hijo, la variedad de servicios 'EL' que su hijo podría recibir y los beneficios de dichos servicios. Los distritos escolares deben documentar adecuadamente que el padre tomó una decisión voluntaria e informada de excluir a su hijo.
- ❖ Un distrito escolar aún debe tomar medidas para brindarles a los estudiantes 'EL' acceso a sus programas educativos, monitorear su progreso y ofrecer servicios 'EL' nuevamente si un estudiante tiene dificultades.





Monitoreo de estudiantes 'EB' que salieron del programa

- ❖ Los distritos escolares deben monitorear el progreso académico de los antiguos alumnos 'emergentes bilingües' (EB) durante al menos dos años para asegurarse de que los alumnos no hayan salido del apoyo antes de tiempo.
- ❖ Cualquier déficit académico en el que hayan incurrido como resultado del programa EB ha sido subsanado
- ❖ Y están participando significativamente en los programas educativos del distrito en comparación con sus compañeros que nunca fueron estudiantes EL.



“¿Sabes lo que es un acento extranjero? Una muestra de valentía.”

—*Amy Chua*





¿Preguntas?

Levante la mano, active el micrófono o escriba en el chat para hacer una pregunta.

¡Dénos su opinión aquí!

<https://forms.gle/n1PcVKPNPBEJ9Z3M6>



