

REPLACEMENT
EDUCATIONAL
PROGRAMS &
OPERATIONS (EP&O)

Levy Facts



DID YOU KNOW?

Yakima Schools will lose
**\$68-80 million in
extra state funding**
if the replacement levy
does not pass.

NOT A NEW TAX

The current voter-approved levy ends in 2024. The proposed February 2024 levy replaces it and extends through 2028. The levy helps pay for things the state **does not fund or underfunds**, such as:



**SAFETY &
SECURITY**



**DUAL LANGUAGE
PROGRAM**



**PHYSICAL &
MENTAL HEALTH**



**AP CLASSES &
IB PROGRAM**



**ATHLETICS
ACTIVITIES**



**ARTS, DRAMA &
MUSIC ACTIVITIES**



**SPECIAL
EDUCATION**



**TECHNOLOGY
INSTRUCTION**



**PLEASE RETURN YOUR BALLOT
BY FEBRUARY 13, 2024!**



Yakima
SCHOOL DISTRICT
DISTRITO ESCOLAR

Learn more at www.ysd7.org/Levy
or call 509-573-7000



THANK YOU!

Thanks to local residents Yakima School District has had an operations levy in place continuously for more than 20 years. Local investment in our schools creates well-rounded educational programs for all students.

-Yakima School District Board of Directors



REPLACEMENT LEVY AMOUNTS & RATES*

	EP&O Levy Amount	EP&O Rate*	Existing Bond	Total Tax Rate*	Extra State \$ each year if levy passes
2025	\$21.5 million	\$2.50	\$0.90	\$3.40	\$17 million
2026	\$22.45 million	\$2.50	\$0.90	\$3.40	\$18 million
2027	\$23.5 million	\$2.50	\$0.89	\$3.40	\$19 million
2028	\$24.55 million	\$2.50	\$0.90	\$3.40	\$20 million

* Future tax rates are estimates, rates are per \$1,000 assessed property value per year. Levy amounts do not change. The estimated tax rate could change if assessed property values change more or less than estimates, but the EP&O rate is capped by the state at \$2.50 per thousand.

Tax Exemptions

Senior and disabled citizens who meet certain income requirements may be exempt from part or all of local school levy taxes. For more information, or to find out if you qualify for a property tax exemption, please contact the Yakima County Assessor's Office at 574-1100.



10% GAP FILLED BY LOCAL LEVY + LEA

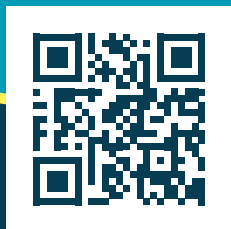


STATE & FEDERAL FUNDING

EXTRA STATE \$

Approving the EP&O replacement levy will mean an additional \$68-80 million from the state in Local Effort Assistance (LEA), **but only if the levy passes.**

The EP&O levy and LEA funds from the state make up about **10% of Yakima Public School's budget.**



Yakima
SCHOOL DISTRICT
DISTRITO ESCOLAR

Learn more at www.ysd7.org/Levy
or call 509-573-7000

PROGRAMAS
EDUCATIVOS Y
OPERACIONES DE
REEMPLAZO (EP&O)

Información del Levy



¿SABÍA QUÉ,

las escuelas de Yakima perderán
**entre \$68 y 80 millones en
fondos estatales adicionales**

si el impuesto de reemplazo
no se aprueba?

NO ES UN NUEVO IMPUESTO

El impuesto levy actual aprobado por los votantes finaliza en 2024. El impuesto levy propuesto de febrero de 2024 lo reemplaza y se extiende hasta 2028. El impuesto ayuda a pagar cosas que el estado **no financia o que subfinancia**, como por ejemplo:



SEGURIDAD Y
PROTECCIÓN



PROGRAMA DE
LENGUAJE DUAL



SALUD FÍSICA
Y MENTAL



CLASES AP Y
PROGRAMA IB



ACTIVIDADES
DEPORTIVAS



ARTE, DRAMA
Y MÚSICA



EDUCACIÓN
ESPECIAL



INSTRUCCIÓN DE
TECNOLOGÍA



¡POR FAVOR DEVUELVA
SU BOLETA ANTES DEL
13 DE FEBRERO, 2024!



Yakima
SCHOOL DISTRICT
DISTRITO ESCOLAR

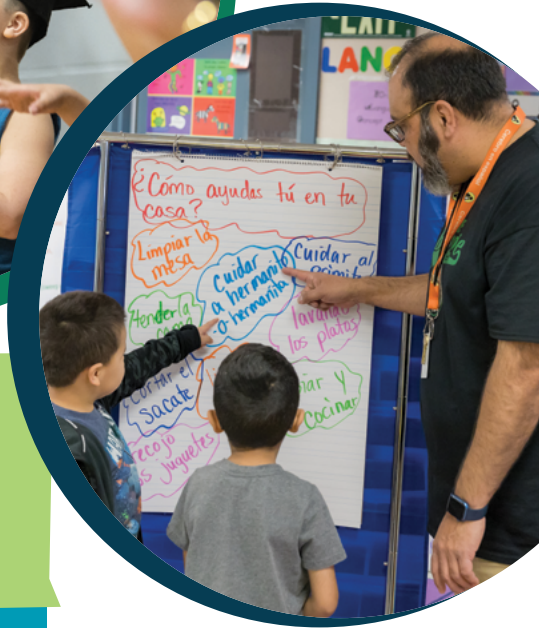
Más información en: www.ysd7.org/Levy
o llamando al 509-573-7000



¡GRACIAS!

Gracias a los residentes locales, el Distrito Escolar de Yakima ha tenido un impuesto levy de operaciones implementado continuamente durante más de 20 años. La inversión local en nuestras escuelas crea programas educativos integrales para todos los estudiantes.

-Consejo Directivo del Distrito Escolar de Yakima



CANTIDADES Y TASAS DEL LEVY DE REEMPLAZO*

	Cantidad del levy EP&O	Tasa para EP&O*	Bono existente	Tasa impositiva total*	\$ estatal adicional cada año si se aprueba el levy
2025	\$21.5 millones	\$2.50	\$0.90	\$3.40	\$17 millones
2026	\$22.45 millones	\$2.50	\$0.90	\$3.40	\$18 millones
2027	\$23.5 millones	\$2.50	\$0.89	\$3.40	\$19 millones
2028	\$24.55 millones	\$2.50	\$0.90	\$3.40	\$20 millones

* Las tasas impositivas futuras son estimaciones, las tarifas son por cada \$1,000 de valor tasado de la propiedad por año. Los montos del gravamen no cambian. La tasa impositiva estimada podría cambiar si los valores tasados de las propiedades cambian más o menos que las estimaciones, pero el estado limita la tasa EP&O a \$2.50 por cada mil.

Exención de impuesto

Los adultos mayores y personas con capacidades diferentes que cumplan con ciertos requisitos de ingresos pueden estar exentos de parte o la totalidad de los impuestos escolares locales. Para más información o para saber si califica para una exención de impuestos a la propiedad, comuníquese a la oficina del Asesor Fiscal del Condado de Yakima al 574-1100.



10%
DE LA BRECHA
LLENADA POR
EL LEVY LOCAL
+ LEA

FONDOS ESTATALES
Y FEDERALES

\$ EXTRA DEL ESTADO

Aprobar el impuesto levy de reemplazo de EP&O significará entre \$68 y 80 millones adicionales del estado en Asistencia de Esfuerzo Local (LEA), **pero solo si el levy se aprueba.**

El impuesto levy EP&O y los fondos LEA del estado representan aproximadamente el **10% del presupuesto de las Escuelas Públicas de Yakima.**



Yakima
SCHOOL DISTRICT
DISTRITO ESCOLAR

Más información en: www.ysd7.org/Levy
o llamando al 509-573-7000