

Empowering Parents to Navigate the ARD Process

Brownsville Independent School District Special Services



PRESENTED BY

Esther Harding-Santillana

Educational Diagnosticians

September 19, 2023

Target audience: Parents/Guardians of students with Special Needs

Empoderando a Los Padres a Navegar el Proceso ARD

Distrito Independiente de Brownsville Servicios Especiales



Presentado por

Esther Harding-Santillana

Diagnosticadora Educacional

19 de septiembre del 2023

Audiencia: Padres de Familia/Tutores de estudiantes con necesidades especiales

CHILD FIND

- The Individuals with Disabilities Education Act includes the **Child Find** mandate. Child Find requires all school districts to identify, locate and evaluate all children with disabilities, regardless of the severity of their disabilities. This obligation to identify all children who may need special education services exists even if the school is not providing special education services to the child.



BUSQUEDA DEL NINO

- La ley de educación para los niños con discapacidades, incluye un mandato en la búsqueda de niños. La búsqueda de niños requiere a todos los distritos escolares la identificación, localización y evaluación de todos los niños con discapacidades, independientemente de la severidad de sus discapacidades. Esta obligación de identificar a todos los niños que puedan necesitar servicios de educación especial existe, incluso si la escuela no esta proveyendo servicios de educación especial a el niño.

EARLY CHILDHOOD INTERVENTION (ECI)

- IDEA provides assistance for infants and toddlers with disabilities and their families through early intervention services. Before a toddler receiving ECI services turns three years old, a meeting will be scheduled to help the family transition from ECI to special education services, if appropriate. If the child qualifies, special education services must be made available to the child on his or her third birthday.



INTERVENCION EN LA INFANCIA TEMPRANA

- “IDEA” provee asistencia para infantes y bebes con discapacidades y sus familias atreves de servicios de intervencióón temprana. Antes de que un infante reciba servicios de intervenciones tempranas a una edad menor de tres anos, una junta será programada para ayudar a la familia a hacer la transición de intervenciones en la infancia temprana a servicios de educación especial, si es apropiado. Si el niño califica, el departamento de servicios de educación especial debe haber sido disponible para el niño en su tercer ano de edad.



HOW TO GET HELP FOR YOUR SCHOOL-AGED CHILD

- If you have concerns about your child's learning or behavior, the first step is to talk to your child's teacher or principal about your concerns. If unsuccessful, ask the teacher, principal, or counselor about making a referral to the campus-based student support team. This support team is made up of teachers and other personnel who meet regularly to address learning or behavioral concerns.
- Before a referral for a special education evaluation, state law requires that your child be considered for all support services available to all children including the following:
 - Tutoring
 - Remedial services
 - Research-based intervention
 - Other academic/behavior support services



COMO CONSEGUIR AYUDA DE LA ESCUELA DE SU NIÑO

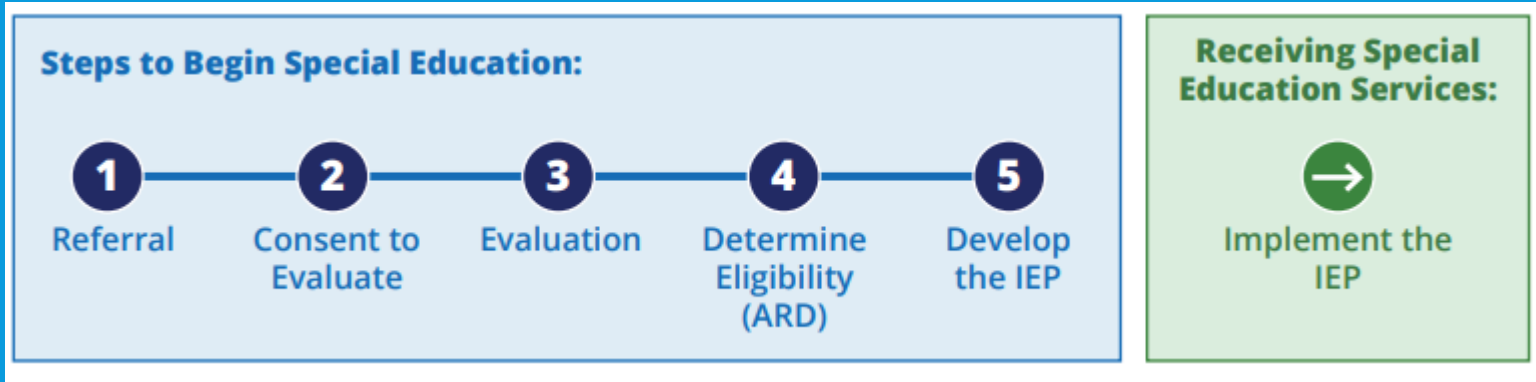
- Si usted tiene alguna preocupación de el aprendizaje o la conducta de su niño, el primer paso es hablar con la maestro de su hijo o con el/la director(a) acerca de sus inquietudes. Si no tiene éxito, pregunte a el/la maestro(a), director(a), o consejero(a) para referir el niño a el equipo especializado de la escuela. Este equipo de soporte esta compuesto de maestros y otro personal los cuales se juntan con regularidad para direccionar preocupaciones de aprendizaje o conducta.
- Antes de referir una evaluación para servicios especiales, la ley de el estado requiere que su niño sea considerado

Para todos los servicios de soporte disponibles

- Tutorías
- Servicios remediales
- Investigaciones basadas en investigación
- Otros servicios académicos o de comportamiento



REFERRAL FOR A FULL AND INDIVIDUAL EVALUATION



- If your child continues to experience difficulty in the general classroom after interventions are provided, school personnel may refer your child for a Full and Individual Evaluation (FIE) for Special Education services.
- If you request an evaluation for Special Education Services and a school determines that an evaluation is not needed, the school must give you prior written notice (PWN) of its decision not to evaluate your child within 10 days as per BISD policy.

REFERENCIA PARA UNA EVALUACION COMPLETA E INDIVIDUAL



- Si su niño continua teniendo dificultades en el salón de educación general después de que las intervenciones han sido implementadas, el personal de la escuela puede referir a su niño para una evaluación completa e individual (FIE) para los servicios de educación especial.
- Si usted pide una evaluación para servicios de educación especial; y la escuela determina que una evaluación no es necesaria, la escuela debe de darle notificación anticipada por escrito (PWN) de su decisión de no evaluar a su niño dentro de los 10 días como política de BISD

REFERRAL FOR A FULL AND INDIVIDUAL EVALUATION (CONT.)

- Once your consent is given for an FIE, the school will conduct an evaluation for your child in all areas of suspected disability within **45 school days**.
- Within **30 calendar** days of the completion of the FIE, the Admission, Review, and Dismissal committee will meet to discuss the results of the FIE and the recommendations.
- The Admission Review and Dismissal (ARD) committee will also develop an individualized educational plan (IEP) for your child if he or she meets eligibility criteria.
- The least restrictive environment (appropriate setting for meeting your child's IEP) will be considered when making any placement decisions.

REFERENCIA PARA UNA EVALUACION COMPLETA E INDIVIDUAL EVALUATION (CONT.)

- Una vez que su consentimiento ha sido dado, la escuela conducirá una evaluación para su niño en todas las áreas en que se sospecha haya una discapacidad dentro de 45 días escolares.
- Dentro de 30 días de la implementación de la referencia para una evaluación complete e individual (FIE), el comité de la admisión, revisión, y retiro se reunirán para hablar de los resultados de el (FIE) y las recomendaciones.
- El comité (ARD) de admisión también desarrollara un plan individual de educación (IEP) si su niño cumple con los criterios.
- El ambiente menos restrictivo (lugar apropiado para alcanzar las metas de su niño (IEP) será considerado cuando se haga cualquier decisión de colocación.

DISABILITY CATEGORIES/ CATEGORIAS DE DISCAPACIDADES

- ▶ Auditory Impairment/ Discapacidad auditiva (desde nacimiento)
- ▶ Visual Impairment / Discapacidad visual (incluyendo ceguera desde nacimiento)
- ▶ Deaf Blind /Ceguera-sordera (desde nacimiento)
- ▶ Autism/ Autismo
- ▶ Emotional Disturbance/Trastorno Emocional
- ▶ Intellectual Disability /Discapacidad intelectual
- ▶ Multiple Disabilities/ Discapacidades Múltiples
- ▶ Non Categorical Early Childhood/ Infancia temprana no categórica
- ▶ Orthopedic Impairment /Discapacidad ortopédica
- ▶ Other Health Impairment/ A otra discapacidad de salud
- ▶ Specific Learning Disability /Discapacidad de aprendizaje específica
- ▶ Speech Impairment /Discapacidad de habla o lenguaje
- ▶ Traumatic Brain Injury/ Lesión cerebral traumática

ADMISSION, REVIEW, AND DISMISSAL COMMITTEE MEETINGS

- After the initial ARD, the committee must meet at least annually to review the student's progress and develop an educational plan for the upcoming year. ARDs are also required at the 3 year reevaluations to determine continued eligibility.



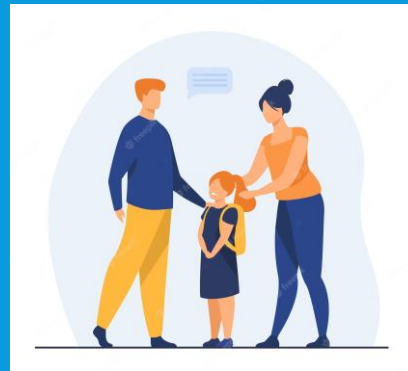
ADMISION, REVISION, Y EL DESPIDO POR EL COMITE DE JUNTAS

- Después de la primera junta oficial (ARD) el comité debe juntarse al menos anualmente, para revisar el progreso de el estudiante y desarrollar un plan educacional para el siguiente ano. Las juntas (ARD) son también necesarias al menos 3 reevaluaciones para determinar que se continúe siendo elegible.



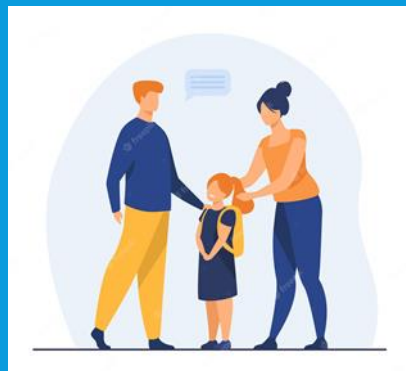
PARENT'S ROLE IN THE ARD PROCESS

- Parents are, by law, equal partners on their child's IEP team.
- You have knowledge of your child's strengths, struggles and development. Your input regarding his IEP is valuable.
- The school can't develop, change or implement the IEP without your consent.



EL ROL DE LOS PADRES EN EL PROCESO DE LAS JUNTAS (ARD)

- Los padres forman por ley, parte de el equipo de el plan individual de educación de el niño.
- Usted tiene conocimientos de las áreas Fuertes de su hijo, dificultades y desarrollo. Su aportación con respecto a su plan individual de educación es valorable.
- La escuela no puede desarrollar, cambiar o implementar el plan individual de educación sin su consentimiento.



WHAT IS DISCUSSED AND DECIDED AT THE IEP MEETING

Every IEP meeting should cover these key aspects:

- Present level of academic achievement and functional performance (PLAAFP)
- Annual goals
- Accommodations or Modifications
- Individualized supports and services

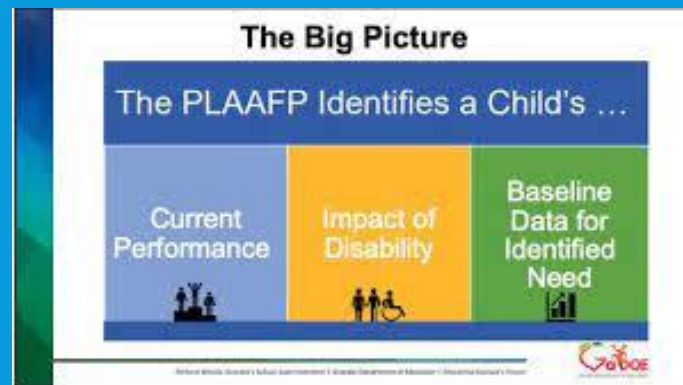
QUE SE MENCIONA Y DECIDE EN LAS JUNTAS DE EL PLAN INDIVIDUAL DE EDUCACION

Cada junta para el plan individual de educación debe cubrir estos aspectos:

- El nivel actual de desempeño académico y funcional
- Metas anuales
- Alojamiento o Modificaciones
- Soporte individual y servicios

HELPING THE TEAM ASSESS YOUR CHILD'S SKILLS

- The IEP is based on something called “the present level of academic achievement and functional performance” (known as **PLAAFP**). In short, this means they need to know how your child is doing now so they can measure his future progress. Your input about how your child functions at home is valuable to PLAAFP. You might share that your child has meltdowns while doing algebra homework but has no problems with other kinds of math. These observations help the IEP team figure out his weaknesses, strengths and level of academic skills.



AYUDANDO A EL EQUIPO A EVALUAR LAS HABILIDADES DE SU HIJO

- El plan de educación individual esta basado en algo llamado “el nivel presente de logro académico y desempeño funcional” (conocido como PLAAFP). En breve, esto significa que el equipo necesita saber como se esta desempeñando su hijo actualmente, así ellos podrán medir el progreso futuro. Su aportación acerca de como funciona su niño en su hogar es valorable. Usted puede compartir que su niño tiene dificultades mientras trabaja en la tarea de algebra pero no tiene problema con otro tipo de matemáticas. Estas observaciones ayudan a el equipo de el plan de educación individualizado a dares cuenta de las habilidades, áreas a desarrollar, áreas Fuertes y nivel de las habilidades académicas.

DEVELOPING EDUCATIONAL GOALS

- Once your child's PLAAFP is established, you and the rest of the IEP team are required to write measurable annual goals for your child. Your input can help define and refine goals so they're realistic but still ambitious. Annual goals give your child and his teachers something concrete to work toward. They also help hold the school accountable for addressing your child's needs.

DESARROLLANDO METAS EDUCACIONALES

- Una vez que el plan de su hijo es desarrollado (PLAAFP) y establecido, usted y el resto de el equipo (IEP) es necesario desarrollar . Sus aportaciones pueden ayudar a definir metas realísticas pero ambiciosas. Las metas anuales le dan a su niño y a su maestro algo concreto hacia lo cual se enfocaran. También ayudan a medir la manera de como la escuela direcciono las necesidades de su hijo.

ACCOMMODATIONS VERSES MODIFICATIONS

- Accommodations are intended to reduce or eliminate the effects of a student's disability but not reduce learning expectations. They often indicate how something is taught.
- Modifications are practices that change the nature of the task. Modifications alter or lower the standard or expectations for the student. Modifications indicate what is being taught.
- The ARD committee determines if a student with a disability needs accommodations or modifications in order for him/her to progress in the general curriculum.

ADAPTACIONES VERSUS MODIFICACIONES

- Las acomodaciones están destinadas a reducir o eliminar los efectos de la discapacidad de un estudiante pero no a reducir las expectativas de aprendizaje. A menudo indican cómo se enseña algo.
- Las modificaciones son prácticas que cambian la naturaleza de la tarea. Las modificaciones alteran o disminuyen el estándar o las expectativas para el estudiante. Las modificaciones indican lo que se está enseñando.
- El comité ARD determina si un estudiante con una discapacidad necesita acomodaciones o modificaciones para que pueda progresar en el plan de estudios general.

EXAMPLE OF AN ACCOMMODATION AND A MODIFICATION

- In a science class where the grade-level curriculum requires students to describe the function of parts of a plant: an **accommodation** could be enlarging the print for a student who is visually impaired. The learning expectation does not differ from that of other students.
- A **modification** might be to set the learning expectation for a student with the IEP at identifying the parts without describing the function. Or, instead of 10 vocabulary words in a unit of study, a modified curriculum might provide for five.

EJEMPLO DE UNA ACOMODACIÓN Y UNA MODIFICACIÓN

- en una clase de ciencias donde el plan de estudios de nivel de grado requiere que los estudiantes describan la función de las partes de una planta: una **acomodación** podría estar ampliando la impresión para un estudiante con discapacidad visual. La expectativa de aprendizaje no difiere de la de otros estudiantes.
- Una **modificación** podría ser establecer la expectativa de aprendizaje para un estudiante con el IEP en la identificación de las partes sin describir la función. O, en lugar de 10 palabras de vocabulario en una unidad de estudio, un currículo modificado puede proporcionar cinco.

GRADING EXAMPLE

In a Math class, the teacher expects students to calculate long division problems involving four digit number by two digit numbers. The test includes 20 word problems for students to complete in a 45 minute class period.

- An **accommodation** may allow the teacher to break the assessment up over several sessions.
- A **modification** for a student on this assessment might be to complete division problems involving three digits by one-digit numbers (altering number of digits).

EJEMPLO DE CALIFICACIÓN

En una clase de matemáticas, el maestro espera que los estudiantes calculen problemas de división larga que involucren números de cuatro dígitos por números de dos dígitos. La prueba incluye 20 problemas de palabras para que los alumnos completen en un período de clase de 45 minutos.

- Una **acomodación** puede permitir al maestro dividir la evaluación en varias sesiones.
- Una **modificación** para un estudiante en esta evaluación podría ser completar problemas de división que involucren tres dígitos por números de un dígito (alterando el número de dígitos).

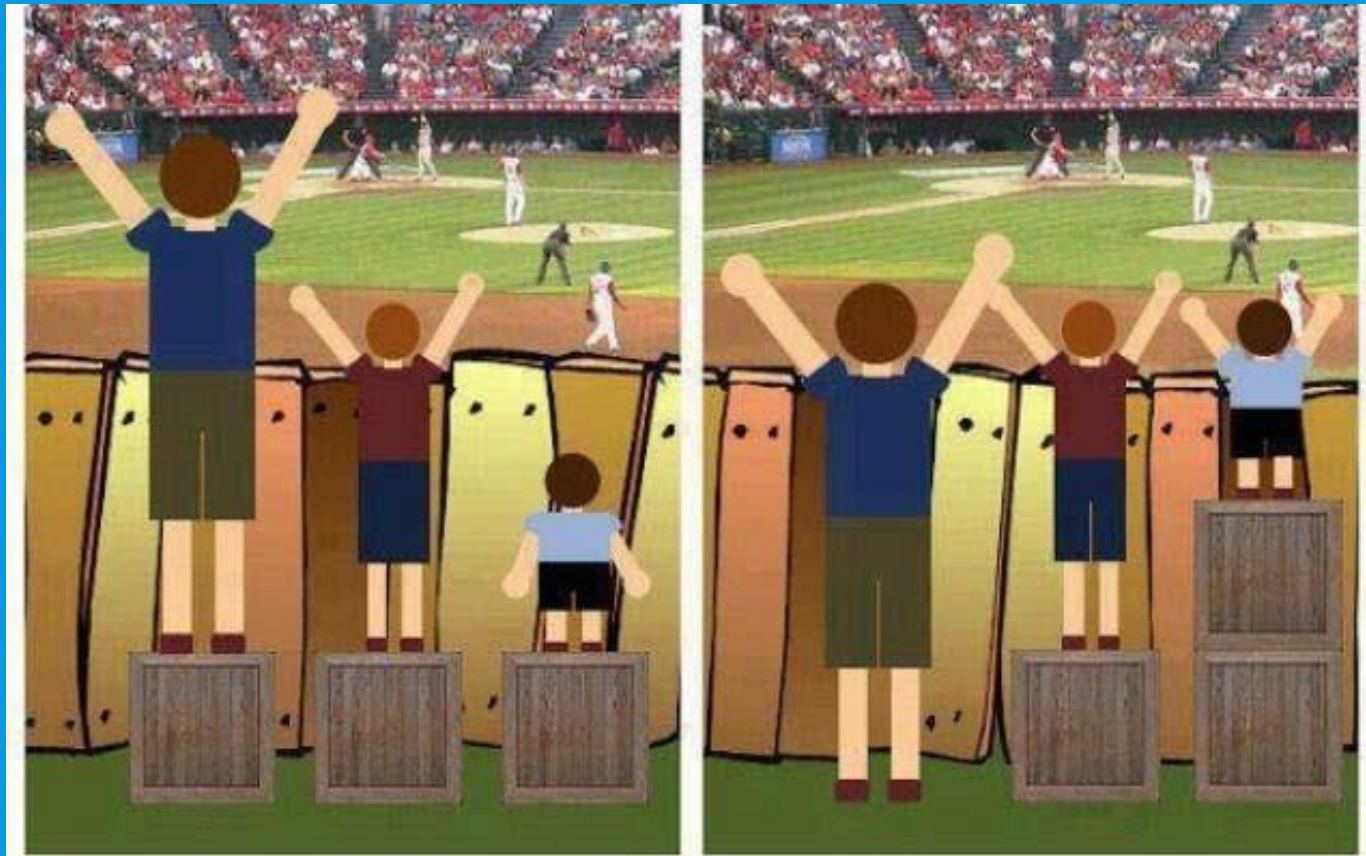
EJEMPLOS DE ACOMODACIONES

Accommodations: Accommodations are intended to reduce or even eliminate the effects of child's disability on academic tasks, but do not reduce learning expectations. The objectives of the course/activity remain the same. Accommodations change how the child learns or demonstrates knowledge.

SY, Term, Subject	Accommodation	Begin Date	End Date
2023-2024 Fall/Spring All Subjects	Blank Place Markers Calculation Aids: (describe) Directions given in a variety of ways/simplified vocabulary Emphasis on major points Encouragement for classroom participation Extra time for completing assignments: (describe) Reminders to Stay on Task Small-group administration of assessments	08/25/2023	08/24/2024

GIVE STUDENTS THE TOOLS THEY NEED

DAR A LOS ESTUDIANTES LAS HERRAMIENTAS QUE NECESITAN



MONITORING YOUR CHILD'S SERVICES AND SUPPORTS

- Your child is supposed to receive supports and services that are tailored to his needs. As a parent, you can make sure the IEP is designed with *your* child in mind.
- What if you're concerned that the promised services and supports aren't being provided? Follow up with someone on the team such as your child's teachers, the principal, or special education director. Approaching the school in a collaborative spirit is usually the best way to start.

MONITOREANDO LOS SERVICIOS Y APOYOS DE SU ESTUDIANTE

- Su hijo debe recibir apoyo y servicios que son adaptados a sus necesidades. Como padre, se puede asegurar de que el plan de educación individualizado fue diseñado pensando en su niño.
- Que pasa si esta preocupado de que los servicios y apoyo prometidos se estén proporcionando? Pida una junta con alguien de el equipo como la maestro de su niño, la directora, o el director de educación especial. Aproximarse a la escuela con un espíritu de colaboración es, generalmente, la mejor forma de empezar.

PARENTS CREATE CONTINUITY

- Your role as a member of the IEP team is valuable from start to finish. Your child's teachers, special education providers and schools may change. But you remain a constant in your child's life. You'll watch him learn, stumble, adapt and succeed.
- When your child reaches high school, he'll be expected to participate as a member of his IEP team and help develop a transition plan. He'll take the lead as you shift from being his primary advocate being his "coach."
- Through it all, you can support your child and help him develop the self-awareness and self-advocacy skills he'll need in the future.

LOS PADRES CREAN CONTINUIDAD

- Su rol como miembro de el equipo de el plan de educación individual (IEP) es valorable desde el comienzo hasta el final. La maestro de su niño, los proveedores de educación especial y las escuelas, pueden cambiar, pero usted queda constante en la vida de su niño. Usted lo vera aprender, tropezar, adaptarse y tener éxito.
- Cuando su hijo llegue a la educación secundaria (high school), se espera que participe como miembro de el equipo de su plan de educación individualizado y se espera que ayude a realizar un plan de transición. “Entonces, el/ella tomara liderazgo mientras usted cambia de ser su soporte principal a ser su entrenador.”
- Atraves de todo, usted puede apoyar a su niño y ayudarlo a desarrollar habilidades de su conciencia de si mismo y su propia auto-defensa. Estas habilidades le ayudaran en su futuro.

“YOU MAY NOT BE AN EXPERT ABOUT SPECIAL EDUCATION, BUT YOU ARE AN EXPERT ABOUT YOUR CHILD.”

- **“Puede que usted no sea un experto en educación especial, pero usted es un experto acerca de su hijo.”**

THANKYOU / GRACIAS

- Questions / Preguntas

Brownsville Independent School District /Distrito Independiente de Brownsville

Special Services /Servicios Especiales

956-548-8400

WEBSITES

<https://www.esc1.net/Page/4243>

<https://www.spedtex.org/families/families-new-special-education>