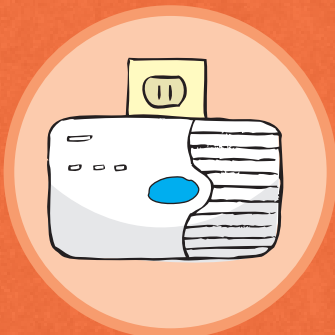




每年檢查煙窗及
暖氣系統

在睡覺的地方
安裝一氧化碳
探測器



切勿在車庫內
或對著雪堆發
動汽車

切勿在家中用
煤氣爐或烤爐
取暖



- 中毒控制中心每週七天、每天二十四小時開放。
- 經認證藥劑師及護士可向您提供諮詢。
- 所有的通話均免費，並得到保密。
- 可提供翻譯服務。
- 請索取免費手冊、電話黏貼條及磁片。

您可以預防 一氧化碳中毒



POISON
Help
1-800-222-1222

212.POISONS
(212.764.7667)

212.689.9014
聽力障礙者專線

請查閱我們的網站：
nyc.gov/health

NYC
Health

BELLEVUE HHC
SOUTH MANHATTAN HEALTHCARE NETWORK

紐約市中毒控制中心

我為什麼需要有關一氧化碳的知識？

一氧化碳是美國人中毒死亡的首要原因。一氧化碳來自不完全燃燒的燃料，是一種無色、無味的氣體。您可以採取措施預防您的家人一氧化碳中毒。

造成一氧化碳中毒的原因是什麼？

- 暖氣系統出現故障
- 用煤氣爐取暖
- 煙窗堵塞或骯臟
- 汽車在封閉的房間發動

哪些人有一氧化碳中毒的危險？

每個人都有這種危險。一氧化碳對孕婦、嬰兒、年長者及健康有問題的人最危險。

一氧化碳中毒的症狀是什麼？

症狀與流感相似，其中包括：

- 頭痛
- 噁心
- 嘔吐
- 頭暈
- 嗜睡
- 呼吸困難

如何使用一氧化碳探測器？

將一氧化碳探測器放在家人睡覺的地方。依照探測器隨附的說明。請勿將探測器放在使用煤氣的裝置（例如煤氣爐及烘乾機）或烹調位置五英尺內的地方。

如果一氧化碳探測器警報響起，我應當怎麼辦？

請勿置之不理。打開所有的窗子。離開現場。打電話給當地消防局。打電話給中毒控制中心，電話號碼 1-800-222-1222。

我如何預防一氧化碳中毒？

- 每年檢查煙窗及暖氣系統。
- 在睡覺的地方安裝一氧化碳探測器。
- 切勿在車庫內或對著雪堆發動汽車。
- 切勿在家中、車庫內或帳篷內使用木炭烤爐。
- 切勿用煤氣爐或烤爐取暖。
- 切勿在室內使用煤油或煤氣器取暖。



紐約市中毒控制中心

請電洽 1.800.222.1222
或 212.POISONS
每週七天、每天二十四小時有人接聽