

Comenzar con el nuevo Remind Hub de su escuela

PADRES



Para padres en una escuela con Remind Hub

Remind Hub viene con clases adicionales, clases más grandes, mensajes más largos y más.

Así que su escuela acaba de comprar Remind Hub. ¡Felicidades! Ya sea que sea nuevo en Remind o un usuario de mucho tiempo, comenzar es más fácil que nunca.

En esta guía, te guiaremos a través de los siguientes pasos:

- Paso 1: Configurar su cuenta de padre.
- Paso 2: Establecer sus preferencias de notificación y configuración de la cuenta
- Paso 3: Unirse a las clases.
- Paso 4: Enviar y recibir mensajes.

Es un proceso simple, pero hemos recopilado tutoriales, consejos y otros recursos para usar Remind con su escuela, así que ¡vamos a sumergirnos!

Paso 1: Configure su cuenta de padre.

Si su escuela está en proceso de matriculación, revise el correo electrónico que tiene registrado en la escuela para obtener instrucciones sobre cómo iniciar una sesión y reclamar su cuenta y unirse a sus clases.

- Configura tu [cuenta de padre matriculado](#).

De lo contrario, inicie sesión en su cuenta de Remind actual o cree una nueva cuenta si aún no tiene una.

CONSEJO: Dos cuentas no son mejores que una. Si ha usado Remind en el pasado y cree que puede tener varias cuentas, asegúrese de [fusionarlas](#) para que todo esté en el mismo lugar.

Paso 2: Preferencias de notificaciones y configuración de la cuenta

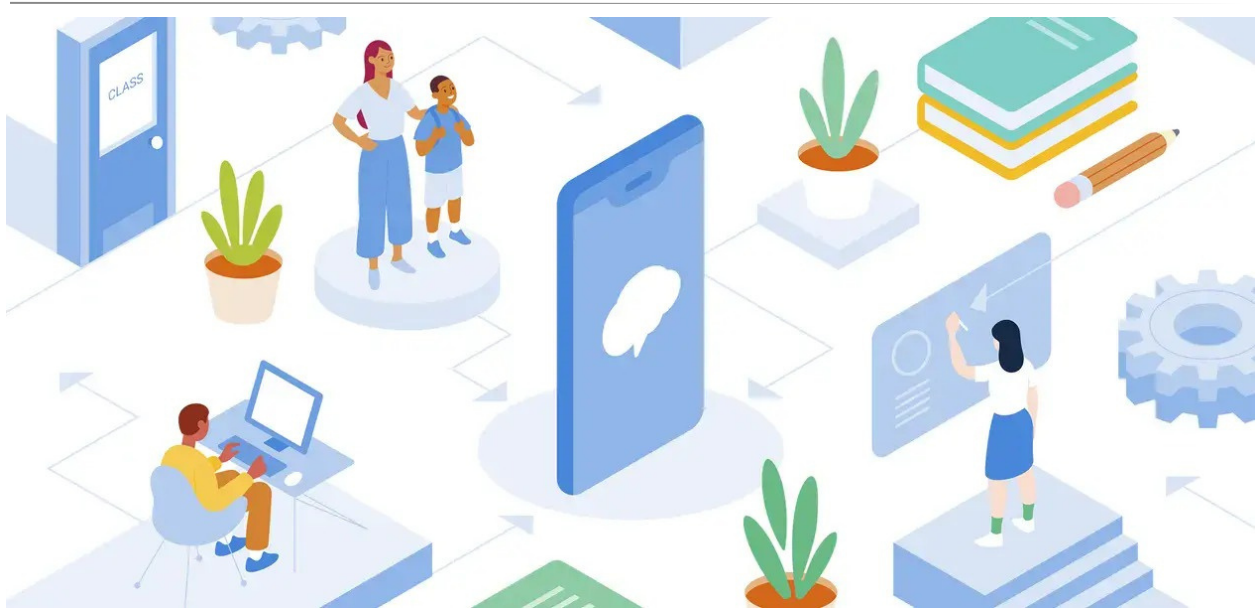


Una vez que haya iniciado sesión, vaya a sus preferencias de cuenta para elegir cómo desea recibir las notificaciones de mensajes; su correo electrónico, SMS o a través de [la aplicación Remind](#).

- [Establezca sus preferencias de notificaciones personales](#)
- [Establezca su idioma preferido](#)

Ahora que ha elegido cómo recibir mensajes a través de Remind, tómese un tiempo para confirmar que la configuración de su perfil es correcta, dentro de la configuración de su cuenta. Allí puede editar su nombre e información de contacto, y configurar su idioma preferido:

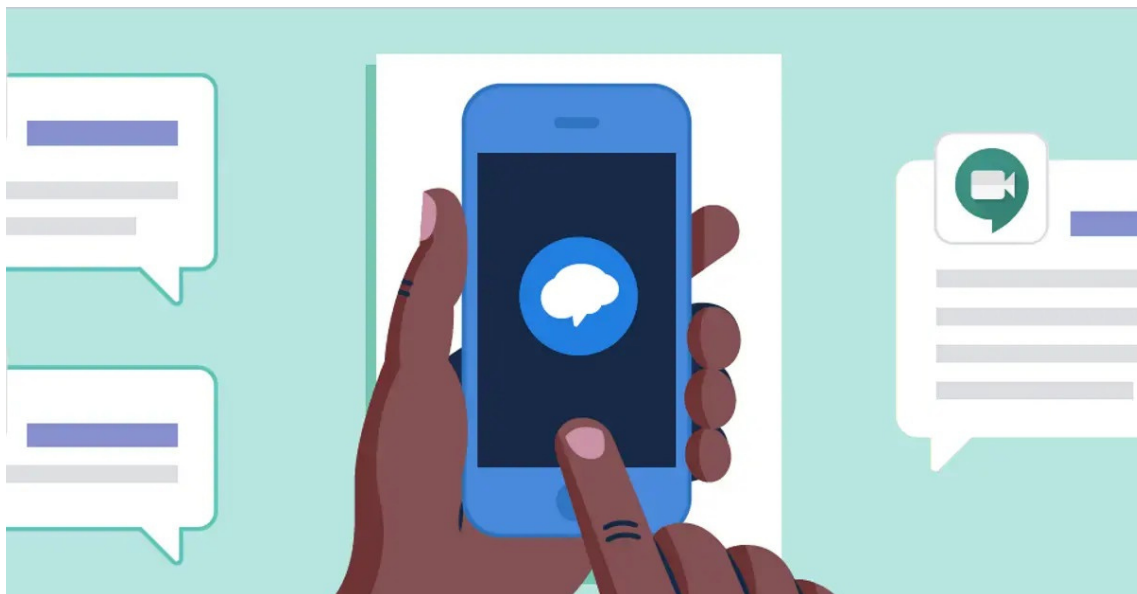
- [¿Cómo agrego una foto de perfil y edito mi nombre?](#)



Paso 3: Unirse a clases

Unirse a clases solo toma unos minutos. Si su escuela está haciendo una lista, esté atento a un correo electrónico sobre su cuenta y se le agregará a sus clases automáticamente. De lo contrario, hay otras formas de unirse a clases:

- 4 formas principales de [unirse a una clase](#)
-



Paso 4: Enviar y recibir mensajes

Ahora que tiene sus clases configuradas, está listo para enviar su primer mensaje. Cuando desee crear un nuevo mensaje, use el compositor:

- [Nuevo Compositor](#) para enviar mensajes

También eche un vistazo a los mensajes que ha recibido para mantenerse al día con los acontecimientos que se discuten en Remind. Si desea aprender sobre otras formas de responder a los mensajes, aquí hay algunos artículos.

- [Recibiendo mensajes por texto](#)
- Puede [reaccionar a un mensaje](#) con un emoji
- [¿Cómo envío un mensaje de voz personalizado?](#)

Y eso es todo, ¡estás listo para usar Remind en tu escuela!

¿Tiene preguntas sobre algo de esta guía? No dude en consultar nuestra biblioteca de artículos del [Centro de Ayuda](#) para obtener guías paso a paso sobre las funciones de Remind.