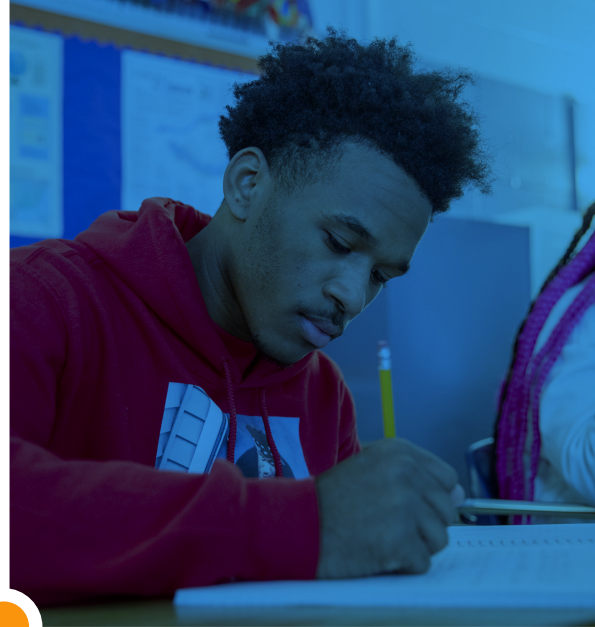
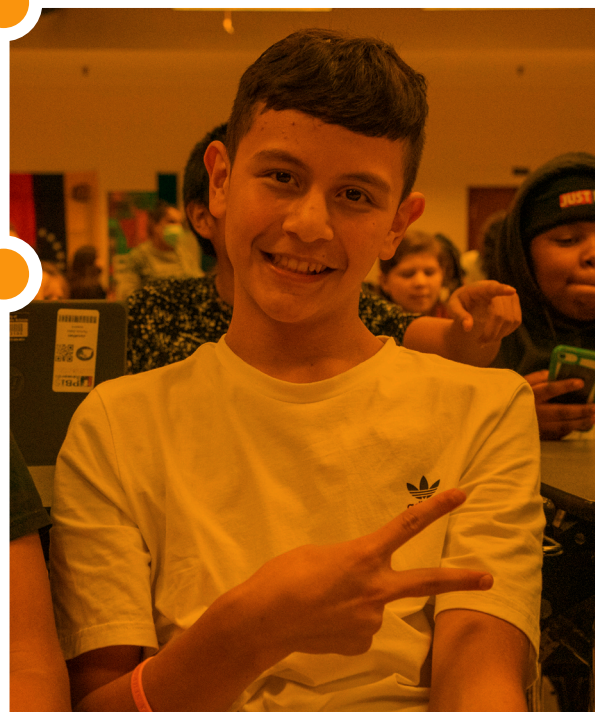


PREPARACIÓN EN CASO DE CRISIS: Padres y emergencias escolares



La seguridad y la protección de nuestros estudiantes y personal son las prioridades principales de las Escuelas Públicas de Richmond (RPS, por sus siglas en inglés).



rvaschools.net/espanol

RPS
ESCUELAS PÚBLICAS
DE RICHMOND

Contenido

Preparación en caso de crisis: Padres y emergencias escolares

- 3 | Introducción
- 3 | ¿Qué es una emergencia?

Preparación

- 4 | ¿Qué deben hacer los padres para prepararse ante una emergencia?
- 5 | ¿Qué harán las escuelas en caso de emergencia?
- 6 | Medidas de protección que puede adoptar la escuela
- 8 | ¿Qué deben hacer los padres en caso de emergencia?

Comunicaciones de emergencia

- 10 | ¿Cómo se notificará a los padres si ocurre un incidente en la escuela?
- 10 | Recuperación tras una crisis
- 11 | Para más información
- 11 | Tarjeta de contacto de emergencia para padres

PREPARACIÓN EN CASO DE CRISIS: PADRES Y EMERGENCIAS ESCOLARES

Introducción

La seguridad y la protección de nuestros estudiantes y personal son las prioridades principales de las Escuelas Públicas de Richmond (RPS, por sus siglas en inglés). Este folleto explica algunos de los procedimientos que se han planificado y practicado en caso de emergencia en la escuela de su hijo.

Los administradores escolares colaboran estrechamente con la policía, los bomberos, los servicios de emergencia y las agencias de salud pública para garantizar prácticas adecuadas y que todas las escuelas estén preparadas para emergencias. El personal clave ha recibido formación sobre los procedimientos del Sistema Nacional para Manejo de Incidentes. Estamos preparados para colaborar con el personal de respuesta a emergencias en caso de que ocurra un incidente crítico en una de nuestras escuelas.

Nuestro integral plan de emergencia aborda muchos tipos de incidentes potenciales, no porque esperemos que sucedan, sino porque queremos estar preparados en caso de que sucedan. Por razones de seguridad, los detalles específicos no pueden ponerse a disposición del público; sin embargo, los padres y los estudiantes desempeñan un papel vital, y es importante que sepan qué hacer en caso de emergencia. Revise la información de este folleto para asegurarse de que usted y su hijo comprendan los procedimientos en caso de emergencia.

¿Qué es una emergencia?

Una emergencia es cualquier incidente inesperado que pueda poner en peligro la seguridad de cualquier estudiante o miembro del personal. Puede ser cualquier cosa, desde una interrupción de los servicios públicos hasta una actividad terrorista, y puede afectar a un niño, a un centro escolar o a todo el distrito escolar. Los responsables del centro escolar, y en ocasiones el personal de respuesta a emergencias, evaluarán la gravedad de cada situación y determinarán la mejor acción para responder de manera rápida, segura y adecuada. La planificación y preparación anticipadas pueden minimizar los riesgos en cualquier situación de emergencia. Estos materiales ofrecen directrices para la preparación, lo que deben hacer los padres y lo que hará la escuela en caso de emergencia. También se describen los procedimientos de comunicación y para la salida de estudiantes.

PREPARACIÓN EN CASO DE CRISIS

¿Qué deben hacer los padres para prepararse para una emergencia?

Los padres desempeñan un papel muy importante en la preparación de sus hijos para emergencias. A continuación se enumeran algunas de las maneras en que puede ayudarles a entender que, si se sucede una emergencia en la escuela, los maestros y los funcionarios escolares están capacitados para manejar la situación. Asegúreles que la escuela se pondrá en contacto con usted y que se reunirá con ellos en cuanto sea seguro hacerlo.

- Asegúrese de que la información de contacto de emergencia esté actualizada y sea correcta. Póngase inmediatamente en contacto con la secretaria de la escuela cuando cambie de dirección o de número de trabajo, de casa o de celular.
- Mantenga informada a la enfermera de la escuela de cualquier condición médica o limitación física que pueda tener su hijo o de los medicamentos que esté tomando. Proporcione los suministros médicos y medicamentos necesarios para el uso diario y un suministro adicional para su hijo en caso de emergencia. Si tiene alguna duda sobre la cantidad adecuada de medicación o suministros, consulte al médico de su hijo.
- Identifique a las personas autorizadas quienes podrán recoger a su hijo en caso de que usted no pueda responder. Asegúrese de que su información de contacto esté actualizada y sea correcta, y en los archivos de su escuela. Por favor, comprenda que su hijo solamente será entregado a los padres y a las personas identificadas en la lista de contactos de emergencia. Explíquele esta información con su hijo.
- Asegúrese de que su hijo conozca el nombre, la dirección y los números de teléfono de sus padres o tutores legales. Si sólo hay un padre o tutor legal, su hijo debe saber la información de contacto de un segundo adulto responsable.
- Hable con su hijo sobre la importancia de mantener la calma y seguir instrucciones en caso de emergencia. Si sucede una emergencia mientras están en la escuela, su maestro les dará instrucciones e información apropiadas.
- Informe a su hijo de que podría ser trasladado a otro lugar hasta que usted pueda recogerlo. Explíquele el término “evacuación” para que no tema al ser evacuado de su escuela. Una definición sencilla de evacuación es el proceso de alejar a las personas de una zona de peligro y trasladarlas a un lugar más seguro.

PREPARACIÓN EN CASO DE CRISIS

- Explique que los teléfonos celulares no deben utilizarse durante una emergencia a menos que lo indique un maestro. Los equipos de emergencia dependerán de los teléfonos celulares para comunicarse. Si los estudiantes y los padres intentan ponerse en contacto entre sí, los circuitos de telefonía móvil pueden sobrecargarse, interfiriendo en la capacidad del personal de emergencia para comunicar información vital.
- Siempre que se encuentre en las instalaciones escolares, manténgase alerta a las actividades dentro y alrededor de la escuela. Si observa alguna actividad sospechosa, comuníquese con la administración de la escuela para que puedan investigarla.
- Establezca un plan de preparación familiar que incluya un plan de comunicaciones. Esto le permitirá comunicarse con todos los miembros de la familia durante una emergencia.
- En caso de emergencia en la que su hijo no pueda ir a su casa, asegúrese de que haya otro lugar al que pueda ir y estar seguro mientras espera a que un familiar lo recoja.

¿Qué harán las escuelas en caso de emergencia?

Lo que hacemos en caso de emergencia depende de la situación y de las características del incidente. Haremos todo lo posible para garantizar que la enseñanza continúe, incluso cuando sea necesario cerrar la escuela. Dependiendo de la gravedad de la amenaza o la emergencia, pueden tomarse medidas adicionales, como el refugiarse en el lugar, la evacuación de los estudiantes del edificio o el cierre anticipado de la escuela.

Si se llama a los servicios de emergencia, trabajaremos con ellos en un mando unificado para determinar qué plan debe implementarse. Los planes de emergencia escolar varían de un centro escolar a otro, en función del tamaño de la escuela, la distribución del edificio y otros factores relevantes, y se ponen en marcha en función de los acontecimientos que se desarrollen en el momento del incidente. Aunque todas las escuelas han establecido planes de acción, lugares de evacuación y planes de reunificación familiar, estos planes deben seguir siendo flexibles a medida que cambien las condiciones. Se informará a los padres tan pronto como hayamos hecho todo lo posible para garantizar la seguridad de los estudiantes y cuando sea posible facilitar información precisa y útil.

Medidas de protección que puede adoptar la escuela

Cada centro escolar cuenta con un plan de preparación para emergencias que incluye una serie de acciones posibles. La respuesta varía en función de las condiciones y la situación, y la determina un equipo de manejo de crisis formado para tomar este tipo de decisiones. Es importante que los padres comprendan que si se sucede un incidente crítico, los estudiantes serán entregados a sus padres sólo cuando haya pasado el peligro. Las escuelas pueden recurrir a las siguientes medidas de protección:

- Confinamiento en caso de emergencia. El cierre en caso de emergencia o “lockdown” puede implementarse debido a un evento dentro del edificio o porque algo está sucediendo fuera y la policía ha determinado que es mejor asegurarse de que la escuela esté protegida. El objetivo de un cierre en caso de emergencia es limitar los movimientos del personal y los estudiantes, y asegurar completamente el edificio.

Durante un cierre en caso de emergencia, se cierran todas las puertas interiores y exteriores. No se permite a nadie entrar o salir del edificio hasta que las autoridades escolares, a menudo en colaboración con la policía, hayan determinado que es seguro hacerlo. Todo el personal, los estudiantes y los visitantes serán localizados y el aprendizaje continuará. La duración del periodo de cierre en caso de emergencia depende de la situación específica, y puede ser de unos minutos o de horas. Es posible que un cierre en caso de emergencia implique demorar la salida de los estudiantes más allá de la jornada escolar normal. Nunca es nuestra intención mantener innecesariamente a los estudiantes, y no lo haremos a menos que sea para garantizar su seguridad.

Las condiciones volverán a la normalidad en cuanto sea seguro hacerlo. Los padres pueden o no ser notificados cuando la escuela entra en cierre. Hay ocasiones en que la escuela realiza un cierre para realizar simulacros o entrenamientos, o por un acontecimiento externo que no afecta a la escuela. El administrador de la escuela y el Director de Seguridad determinarán cuándo el incidente es lo suficientemente importante como para notificarles a los padres y tutores legales.

PREPARACIÓN EN CASO DE CRISIS

- Refugiarse en el lugar. Esta acción protectora se considera cuando un incidente tiene lugar fuera de la escuela y los funcionarios determinan que lo más seguro es mantener a los estudiantes y al personal dentro de la escuela hasta que se resuelva el incidente externo. Algunos ejemplos podrían ser una situación relacionada con el clima, el derrame de materiales peligrosos, o una situación que se desarrolla en la comunidad en la que los estudiantes no deberían salir. Los estudiantes que se encuentren en el exterior serán trasladados al interior, incluidos los que se encuentren en aulas exteriores o tráilers. Si se convoca refugiarse en el lugar y éste puede prolongarse más allá de la jornada escolar, se avisará a los padres y tutores legales lo antes posible.
- Evacuación. Si no es seguro que los estudiantes y el personal permanezcan dentro del edificio, se evacuará la escuela. Los estudiantes y el personal pueden permanecer en el terreno escolar hasta que sea seguro volver a entrar a los edificios o ser reubicados a un lugar seguro fuera del terreno escolar, dependiendo de diversas circunstancias. En caso de una evacuación fuera del terreno escolar, los administradores de la escuela trabajarán con los funcionarios de emergencia y el Departamento de Transporte para trasladar a los estudiantes a un lugar seguro. Desde allí, los estudiantes serán trasladados a casa o esperarán a que sus familiares los recojan en el lugar de reunificación. En cualquier caso, el administrador de la escuela y el Director de Comunicaciones se asegurarán de que se les notifique a los padres y tutores legales.
- Cierre de emergencia de la escuela. Este procedimiento se realiza cuando los administradores de la escuela determinan que los estudiantes están más seguros en casa que en la escuela. La mayoría de las veces se debe a la pérdida de los servicios públicos o a una emergencia relacionada con el clima. Se notificará a los padres sobre el cierre de la(s) escuela(s). Los estudiantes que habitualmente viajan en autobús serán transportados a casa y se notificará a los padres y tutores legales.
- Reunificación familiar fuera de las instalaciones escolares. Los estudiantes son trasladados fuera del terreno escolar cuando los funcionarios escolares determinan que los estudiantes y el personal no deben volver a entrar en el edificio hasta que sea seguro. Se determinan de antemano varios lugares

PREPARACIÓN EN CASO DE CRISIS

fuera de las instalaciones escolares, pero no se comunican a los padres hasta que suceda un incidente. La policía y los funcionarios escolares eligen el mejor lugar de reunificación en el momento del incidente según las circunstancias de la emergencia. Se notificará a los padres el lugar de reunificación familiar tan pronto como sea oportuno. Nuestras principales prioridades en una evacuación fuera de las instalaciones escolares son la seguridad y la responsabilidad de los estudiantes. Queremos asegurarnos de que los estudiantes sean entregados a las personas autorizadas y se iniciará un procedimiento de firma de salida.

En caso de evacuación fuera del centro escolar, se informará a los padres dónde se encuentra el lugar de reunificación. Los padres o adultos autorizados deberán mostrar un documento de identidad con fotografía para poder recoger a un niño. El proceso puede llevar algún tiempo porque queremos asegurarnos de que la reunificación se haga con las personas autorizadas.

¿Qué deben hacer los padres en caso de emergencia?

Las respuestas más útiles de los padres y tutores legales ante una emergencia escolar son mantener la calma y esperar a que se envíe información precisa al número que aparece en el contacto de emergencia de su hijo a través del sistema de mensajería Remind (www.rvaschools.net/remind). Entendemos que es un instinto natural que los padres quieran acudir rápidamente a su hijo. Es importante que sepa que, en caso de que suceda un incidente de este tipo, los centros escolares y los servicios de emergencia se han preparado para afrontarlo. Su cooperación en caso de emergencia es esencial para la resolución segura y rápida del incidente.

- Por favor, no llame a la escuela. Es esencial mantener las líneas telefónicas abiertas para que los funcionarios de la escuela puedan hacer llamadas de emergencia. Si los estudiantes están enfermos o heridos, se avisará primero a sus padres y tutores legales.
- Por favor, no vaya a la escuela. Como hemos aprendido de pasadas emergencias escolares, uno de nuestros mayores retos es cómo gestionar una multitud de padres y tutores legales preocupados que acuden rápidamente al lugar de los acontecimientos para "ayudar." Al hacer esto, los padres involuntariamente pueden

PREPARACIÓN EN CASO DE CRISIS

crear atascos de tráfico que impidan que el personal de emergencia llegue al lugar o salga, si es necesario, para transportar al personal o a los estudiantes heridos a los centros médicos de emergencia.

- Mantenga la calma, siga los protocolos y coopere con los funcionarios escolares y de seguridad pública.
- Mantenga cerca el teléfono que aparece como número de contacto de emergencia.
- Obtenga información actualizada sobre el incidente en el sitio web del distrito: www.rvaschools.net.
- Tenga en mente que los procedimientos de recogida de emergencia son diferentes de los procedimientos de recogida rutinarios. En caso de que se le notifique que debe recoger a su hijo en la escuela o en el lugar designado para la reunificación familiar, traiga una tarjeta de identificación con fotografía. Si tiene que enviar a otra persona a recoger a su hijo, asegúrese de que sea alguien que aparece en los archivos de la escuela como una persona autorizada y que está en posesión de un documento de identidad con fotografía. No se entregará a su hijo a una persona no autorizada o que no pueda presentar una identificación adecuada.
- Siga los procedimientos de emergencia. Si se le pide que recoja a su hijo, se le pedirá que siga el procedimiento establecido de recogida para las emergencias. El sistema de reunificación se desarrolló para garantizar la seguridad de todos los estudiantes y es vital que se siga el procedimiento.
- Permanezca en las zonas designadas en el lugar de reunificación familiar.
- Tenga paciencia. Es fundamental que el procedimiento de reunificación familiar se lleve a cabo de manera ordenada para que podamos proteger y tener en cuenta a todos nuestros estudiantes.

COMUNICACIONES DE EMERGENCIA

¿Cómo se notificará a los padres si sucede un incidente?

Nuestra primera prioridad es garantizar que todos los estudiantes estén seguros, localizados y bajo la supervisión de un adulto. Tan pronto como sea posible hacerlo, el Director de Comunicaciones comunicará información a los padres y a la comunidad. El distrito escolar pone a disposición de los padres diversos medios de comunicación que se actualizarán, según sea necesario, con la información más completa y precisa disponible.

1. Sitio web de RPS (www.rvaschools.net)
2. Alertas de mensajes de texto a través de la aplicación Remind (comunicación directa por teléfono celular a nivel de distrito y de escuela)

En caso de una emergencia más severa, se recomienda a los padres que sintonicen una de las siguientes cadenas de televisión locales como fuente adicional de información actualizada:

- Canal 6 - CBS
- Canal 8 - ABC
- Canal 12 - NBC

Tenga en cuenta que, aunque las cadenas de televisión intentan ofrecer la información más actualizada, no podemos garantizar que ofrezcan todos los detalles con exactitud, por lo que los padres/tutores legales deben consultar primero las plataformas oficiales de RPS previamente mencionadas.

Recuperación tras una crisis

Las autoridades escolares comprenden que un evento traumático en una escuela o en la comunidad puede tener un impacto emocional en el personal y los estudiantes. RPS tiene un equipo capacitado de consejeros, trabajadores sociales y psicólogos que pueden responder a la escuela durante y después de un incidente crítico para proporcionar asistencia. Si existe la posibilidad de que un incidente crítico afecte emocionalmente al personal o a los estudiantes, el equipo de intervención de RPS ayuda a los afectados a hacer frente a las secuelas del incidente.

COMUNICACIONES DE EMERGENCIA

Para más información

- Para más información sobre el Plan de Seguridad y Crisis de RPS, póngase en contacto con Monica Fecht en mfecht@vaschools.net.
- Visite www.vaschools.net/schools-office/safety-and-security
- Para obtener información sobre el Plan de Seguridad y Crisis de la escuela de su hijo, póngase en contacto con el administrador de la escuela.
- Consulte este sitio web para obtener recursos sobre preparación para emergencias: www.ready.gov.

Tarjeta de contacto de emergencia de los padres

Para su comodidad, imprima y doble esta tarjeta para utilizarla en caso de emergencia. Escriba los números de teléfono de emergencia y los nombres de contactos en el espacio provisto.

vaschools.net

Emergency Numbers & Notes

RPS RICHMOND
PUBLIC SCHOOLS
School Emergency Card

Sign up for Remind text alerts at
rvaschools.net/remind.

The background features a grid of colored rectangles: dark blue (top-left), light blue (top-right), lime green (middle-left), dark blue (middle-right), and orange (bottom-right). White lines intersect these blocks, and small white circles are placed at the intersections on the right side.

RPS

ESCUELAS PÚBLICAS
DE RICHMOND

rvaschools.net/espanol