

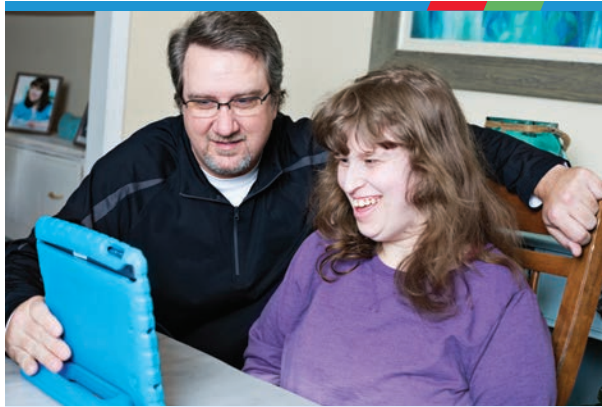
## ¿Qué es la toma de decisiones asistida?

La toma de decisiones asistida le permite tomar decisiones sobre su propia vida con la asistencia de familiares o amigos de confianza, o un profesional que usted elija.

- Puedes utilizar la toma de decisiones asistida para identificar a las personas que tú deseas que te asistan y cómo deseas que te asistan.
- La persona de apoyo que elijas puede ayudarte a reunir información, evaluar opciones o comunicar tu decisión a los demás.
- La toma de decisiones asistida es una estrategia que todas las personas usan en algún momento.
- La toma de decisiones asistida podría ser una adaptación importante que puedes solicitar si necesitas asistencia adicional para reunir información, evaluar opciones o comunicar tus decisiones a los demás.

### Notificación sobre la transferencia de derechos

Al menos una vez al año antes de que un estudiante cumpla los 18 años, el distrito escolar notifica al estudiante y a los padres que se transferirán los derechos al estudiante a la edad de 18 años. La toma de decisiones asistida es una opción importante para considerar antes de recurrir a opciones más restrictivas como la tutela.



### ¿Dónde puedo obtener más información?

- Para obtener más información, visita: El sitio de web de toma de decisiones asistida del Departamento de Servicios Humanos de Oregon: <https://www.oregon.gov/dhs/Supported-Decision-Making/Pages/index.aspx>
- El sitio web del Departamento de Educación de Oregon: <https://www.oregon.gov/ode/students-and-family/SpecialEducation/SecondaryTransition/Pages/Secondary-Transition-for-Students-with-Disabilities.aspx>
- El sitio web de recursos educativos para la transición: <https://sites.google.com/mesd.k12.or.us/oregontransitioneducation/self-determination-communication>

Puedes obtener este documento en otros idiomas, en letra grande, braille o en otro formato que prefieran. Comunícate con la Oficina de Servicios de Discapacidades del Desarrollo de Oregon por teléfono llamando al 503-945-5811 o por correo electrónico escribiendo a [dd.directoroffice@dhsosha.state.or.us](mailto:dd.directoroffice@dhsosha.state.or.us). Aceptamos llamadas de retransmisión o puede llamar al 711.

DHS 3991( 12/ 2021) SP

## Toma de decisiones asistida



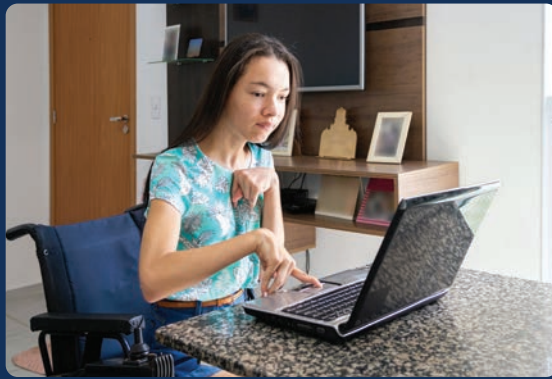
**¡Tú tienes el derecho de tomar tus decisiones en tu vida! Cuando cumplas los 18 años, tienes el derecho tomar decisiones tales como:**

- Dónde vivir
- Dónde ir a la escuela
- Dónde trabajar
- Con quién juntarte
- Cómo usar tu dinero
- Qué apoyos necesitas o deseas y
- Quién deseas que te asista.

### También puedes:

- Votar en elecciones
- Practicar la religión que deseas
- Celebrar contratos y
- Tomar decisiones sobre tratamiento médico.

# Continuo de asistencia para la toma de decisiones



- ☑ Existen muchos tipos de asistencia para la toma de decisiones. Estas opciones de apoyo pueden usarse solas o en combinación con otros tipos de apoyo.
- ☑ La opción que te permite conservar más de sus derechos siempre se explora y se usa antes que las opciones más restrictivas.
- ☑ Incluso si usas una opción de apoyo más restrictiva, como una tutela o curatela, tú debes tener asistencia para tomar tus propias decisiones.

Menos restrictiva

Más restrictiva



## Las opciones de apoyo para cualquier tipo de decisiones (a pedido de la persona)

- Toma de decisiones asistida
- Divulgación de información
- Coordinación de casos y servicios relacionados

## Apoyos para decisiones sobre dinero y bienes

- Cuentas de ABLE (Subsidio para Necesidades Personales)
- Ayuda con la administración del dinero
- Cuentas conjuntas



## Apoyos para decisiones sobre la salud y el bienestar

- Representantes de atención de la salud:
- Designación de un representante en una declaración para tratamiento de salud mental
- Representantes para atención de salud
- Tutela (solo se usa cuando no es posible una opción menos restrictiva)

## Apoyos para decisiones sobre dinero y bienes

- Acreedores representantes para el seguro social
- Poder legal (Power of attorney)
- Fideicomisos
- Curatela