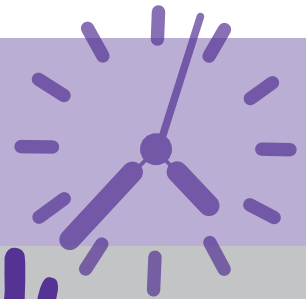


Crisis Primeros Auxilios

Qué hacer en caso de una crisis

1

PERMANEZCA con la persona y registre el tiempo. Mantenga la calma y revise si lleva alguna identificación de alerta médica.



2

Mantenga a la persona **SEGURA**. Aleje a la persona de **objetos peligrosos**.

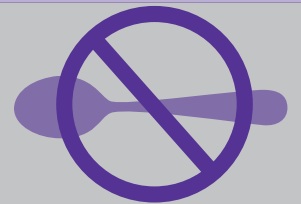


3

Acueste a la persona de **LADO** si no está despierta y consciente. **No obstruir las vías respiratorias**, coloque algo pequeño y suave bajo la cabeza, afloje cualquier ropa ajustada alrededor del cuello.

4

NO le ponga **nada** en la boca. No le dé agua, comida ni pastillas hasta que esté despierta.



5

NO le sujete.



6

PERMANEZCA con la persona hasta que esté despierta y alerta después de la convulsión. **La mayoría de las crisis terminan en pocos minutos.**



Llame al 911:

- ▲ La convulsión dura más de 5 minutos
- ▲ La persona tiene una convulsión tras otra
- ▲ Hay dificultad para respirar
- ▲ Las crisis ocurren en el agua
- ▲ La persona está lesionada, embarazada o enferma
- ▲ La persona no vuelve a su estado habitual
- ▲ Es primera vez que presenta crisis

Descargo de responsabilidad: esta publicación está diseñada para proporcionar al público información general sobre la epilepsia y las crisis. No pretende dar consejo médico específico. Las personas con epilepsia no deben realizar cambios en su tratamiento o actividades basados en esta información sin consultar primero con su proveedor de atención médica. Esta publicación es posible gracias al financiamiento de los Centros para el Control y la Prevención de Enfermedades (CDC, pro sus siglas en inglés) bajo el acuerdo de subvención cooperativa numero 1N58DP006256-03-00. Sus contenidos son responsabilidad exclusiva de la Fundación de Epilepsia y no representan necesariamente los puntos de vista de los CDC.