



REGISTER NOW FOR JUNE CAMP!

Monday – Friday
JUNE 5 – 30
7:30 AM – 5:30 PM

HOOVER ELEMENTARY

2327 S. Darlington Ave.

MAYO DEMONSTRATION SCHOOL

1127 S. Columbia Ave.

Open to all students from
Pre-K through Grade 6, including
those not enrolled in Tulsa Public Schools.

Enroll by the week or the full month!

WEEKLY TUITION:

\$150 per week

REGISTRATION FEE:

\$25 one-time and includes camp T-shirt

MULTI-CHILD DISCOUNT:

10% off weekly tuition **OR**
25% TPS employee discount

Tulsa Public Schools Before and After Learning team is excited to bring fun, hands-on activities to two locations during the month of June.

Kick off your summer with exciting daily activities, field trips, and experiences your child will never forget!

To register, login to your MSB account, or create an account if you don't already have one.

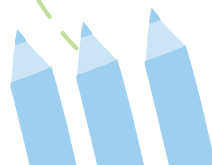
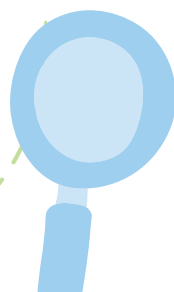


www.msbactivities.com

To learn more, call
(918) 833-9573

DHS and Tribal Subsidy accepted at all locations

(Priority is given to students currently enrolled in After Learning.)





¡INSCRÍBETE YA PARA EL CAMPAMENTO DE JUNIO!

Lunes a viernes
5-30 DE JUNIO
7:30 AM – 5:30 PM

HOOVER ELEMENTARY

2327 S. Darlington Ave.

MAYO DEMONSTRATION SCHOOL

1127 S. Columbia Ave.

Abierto a todos los estudiantes desde **Pre-K hasta el 6to Grado**, incluidos aquellos que no están inscritos en las Escuelas Públicas de Tulsa.

¡Inscríbete por semana o por mes completo!

MATRICULA SEMANAL:

\$150 por semana

CUOTA DE INSCRIPCIÓN:

\$25 para iniciar e incluye playera del campamento

DESCUENTO PARA VARIOS NIÑOS:

10% de descuento en la matrícula semanal **O**
25% de descuento para empleados de TPS

El equipo de Antes y Después del Aprendizaje de las Escuelas Públicas de Tulsa se complace en traer actividades divertidas y prácticas a dos lugares durante el mes de junio.

¡Deje que su hijo inicie su verano con emocionantes actividades diarias, excursiones y experiencias que nunca olvidará!

Para inscribirte, ingresa a tu cuenta de MSB, o crea una cuenta si aun no tienes una.



www.msbactivities.com

Para obtener más información,
llame al **(918) 833-9573**

Se acepta DHS y Subsidio Indígena en todas las ubicaciones

(Se da prioridad a los estudiantes actualmente inscritos en After Learning.)

