

Plan de Control Local y de Rendición de Cuentas



HISTORIAL DEL DISTRITO

22,000 7^o-12^o grado ESTUDIANTES

14
ESCUELAS

5
Escuelas DISTINGUIDAS

2,271
EMPLEADOS

GRUPOS DE ESTUDIANTES

68%
Ingresos bajos

9.4%
Aprendices de inglés

1.8%
Jóvenes de hogar temporal

70%
Estudiantes no duplicados

Visión del Distrito

Los graduados estarán preparados para realizar estudios superiores y cualquier profesión.



Misión del Distrito

Ambiente de aprendizaje seguro y protegido que promueve un plan de estudios riguroso y permite el desarrollo de las habilidades académicas, técnicas y laborales necesarias.

Academias y campos profesionales

Enfocar las actividades escolares de los estudiantes en un campo de interés específico.



PRESUPUESTO

Gastos del Fondo General:

\$353,656,803

Los gastos del Fondo General se dividen en las siguientes categorías:



Salarios: 51%

Beneficios: 26%

Servicios: 12%

Libros: 7%

Otro: 4%

Gastos del LCAP:

\$262,932,376

Los gastos especificados en el LCAP representan el **74%** de los gastos del Fondo General

META #1

INVIERTIENDO \$8,965,964



Garantizar que todos los estudiantes estén listos para la universidad y la carrera

MEDIDAS Y RESULTADOS ESPERADOS DESTACADOS

	INCREMENTAR LA TASA DE GRADUACIÓN	↑ 90%
	INCREMENTAR LAS TASAS DE RECLASIFICACIÓN DE LOS APRENDICES DE INGLÉS	↑ 30%
	INCREMENTAR LA TASA DE CULMINACIÓN DE LA SENDA DE CTE	↑ 35%

ACCIONES Y GASTOS DESTACADOS

1.1 - Proporcionar visitas guiadas a colegios, universidades y destinos relacionados con la carrera.	\$144,249
1.4 - Proporcionar tutoría de día extendido en inglés y español.	\$273,285
1.6 - Coordinar los servicios para brindar una proporción reducida de estudiantes por maestros e instrucción diaria en grupos pequeños.	\$178,801
1.10 - Proporcionar más opciones de recuperación de créditos.	\$952,690

META #2

INVIERTIENDO \$26,552,117



Proporcionar un ambiente de aprendizaje del siglo 21 y un plan de estudios riguroso

MEDIDAS Y RESULTADOS ESPERADOS DESTACADOS

	INCREMENTAR LOS ESTUDIANTES QUE TOMAN CLASES AP	↑ 6,000
	INCREMENTAR LA TASA DE CULMINACIÓN A-G	↑ 45%
	INCREMENTAR LOS ESTUDIANTES QUE RECIBEN EL DIPLOMA CON SELLO MERITORIO DEL ESTADO DE CALIFORNIA	↑ 25%

ACCIONES Y GASTOS DESTACADOS

2.2 - Consejeros y trabajadores sociales adicionales proporcionarán apoyos escalonados.	\$9,459,160
2.7 - Incrementar las ofertas del curso de CTE en horarios maestros en todas las escuelas.	\$3,585,853
2.10 - Asegúrese de que las aulas renovadas estén equipadas con capacidad inalámbrica y acceso en línea.	\$2,302,438
2.12 - Incrementar el acceso a opciones de inscripción doble de bajo costo y prácticas como pasante de aprendizaje sin costo.	\$248,876

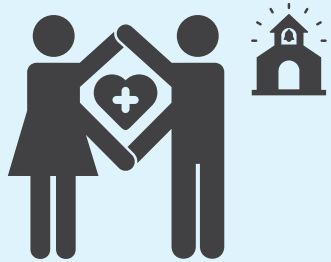




META

#3

INVERTIENDO
\$160,430,197



Cultivar una cultura escolar segura y positiva

MEDIDAS Y RESULTADOS ESPERADOS DESTACADOS +*



MANTENER EL ACCESO A MATERIALES DE INSTRUCCIÓN BASADOS EN LOS ESTÁNDARES

= 100%



MANTENER TODAS LAS INSTALACIONES EN BUENAS CONDICIONES

= 100%



REDUCIR LAS VACANTES Y ASIGNACIONES INAPROPIADAS DE MAESTROS

↓ 1% Asignaciones incorrectas
0.5% Vacantes

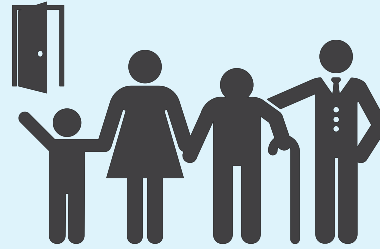
ACCIONES Y GASTOS DESTACADOS +*

3.3 - Garantizar maestros totalmente acreditados y asignados de forma apropiada.	\$92,319,175
3.7 - Use Data Central para monitorear a los estudiantes, establecer metas y proporcionar intervenciones escalonadas.	\$2,090,252
3.10 - Supervisar de manera proactiva el ambiente escolar.	\$4,597,617
3.11 - Proporcionar intervenciones y apoyos suplementarios.	\$3,366,554

META

#4

INVERTIENDO
\$3,391,575



Crear vínculos entre los socios educativos

MEDIDAS Y RESULTADOS ESPERADOS DESTACADOS +*



INCREMENTAR LA PARTICIPACIÓN EN LA ENCUESTA DE CLIMA PARA PADRES

↑ 3,000



MANTENER SEGUIDORES EN LA APLICACIÓN DE AVUHSD

= 35,000



CUMPLIR CON EL INDICADOR LOCAL: PARTICIPACIÓN DE LOS PADRES Y LA FAMILIA

= Cumplir con el estándar

ACCIONES Y GASTOS DESTACADOS +*

4.4 - Coordinar servicios con consultores externos para servicios y apoyo para padres que no hablan inglés.	\$1,392,923
4.6 - Ofrecer talleres para padres.	\$464,988
4.7 - Aumentar los esfuerzos de comunicación y divulgación.	\$659,254
4.8 - Implementar una campaña promocional que se centre en los numerosos apoyos de SEL disponibles.	\$300,000

META

#5

INVERTIENDO
BASE FUNDS



Garantizar el acceso equitativo para estudiantes con discapacidades

MEDIDAS Y RESULTADOS ESPERADOS DESTACADOS +*



MANTENER O MEJORAR LA TASA DE GRADUACIÓN DE LOS ESTUDIANTES CON DISCAPACIDADES

=/↑ 67%



REDUCIR EL ABSENTISMO CRÓNICO DE LOS ESTUDIANTES CON DISCAPACIDADES

↓ 30%



INCREMENTAR LOS ESTUDIANTES CON DISCAPACIDADES CON UNA PUNTUACIÓN PROMEDIO O SUPERIOR EN LA EVALUACIÓN NWEA

↑ 14% Mat.
30% ELA

ACCIONES Y GASTOS DESTACADOS +*

5.1 - servir a SWD dentro del entorno de educación general.	\$28,068,754
5.2 - Incrementar el personal para garantizar un acceso equitativo.	\$10,223,766
5.4 - Involucrar a los padres de SWD a través de encuestas y talleres enfocados.	\$3,468,750
5.5 - Brindar desarrollo profesional a docentes de Educación Especial sobre la implementación del MTSS.	\$6,237,501

