



Nhận Dịch vụ của Chương trình Người học Tiếng Anh (EL) có nghĩa là gì?

Mục tiêu của chương trình giảng dạy dành cho Người Học Tiếng Anh (EL) là hỗ trợ học sinh đạt được trình độ thông thạo tiếng Anh cần thiết để thành công trong học tập và đạt được các mục tiêu cá nhân, xã hội và nghề nghiệp. Giáo viên EL được cấp phép làm việc với học sinh trong ngày học để hỗ trợ và đẩy nhanh sự phát triển ngôn ngữ trong các lĩnh vực thuộc nội dung giảng dạy.

Ngôn ngữ học đường

Giáo viên EL làm việc với học sinh để hỗ trợ và thúc đẩy sự phát triển ngôn ngữ tiếng Anh của các em trong các môn học: Toán, Khoa học, Ngữ văn Anh, Xã hội học



Ngôn ngữ xã hội và giáo huấn

Giáo viên EL hỗ trợ và thúc đẩy sự phát triển Anh ngữ của học sinh cho các mục đích xã hội và giảng dạy.



Các lớp học bổ trợ

In Middle and High School, ở Trung học Cơ sở và Trung học Phổ thông, học sinh bắt đầu học tiếng Anh tham gia các lớp học nội dung cùng với các học sinh khác có trình độ tiếng Anh tương tự do giáo viên EL giảng dạy.



Lớp học đồng giảng dạy

Một giáo viên EL và một giáo viên lớp hoặc bộ môn làm việc cùng nhau để hướng dẫn học sinh dựa trên tiêu chuẩn hỗ trợ cho sự phát triển ngôn ngữ. Mỗi giáo viên hướng dẫn giảng dạy từ nền tảng kiến thức của chuyên ngành hoặc bộ môn của họ.



Hướng dẫn Nhóm Nhỏ

Giáo viên EL hướng dẫn phát triển ngôn ngữ trong các nhóm nhỏ nhằm đến nhu cầu và trình độ ngôn ngữ của học sinh.



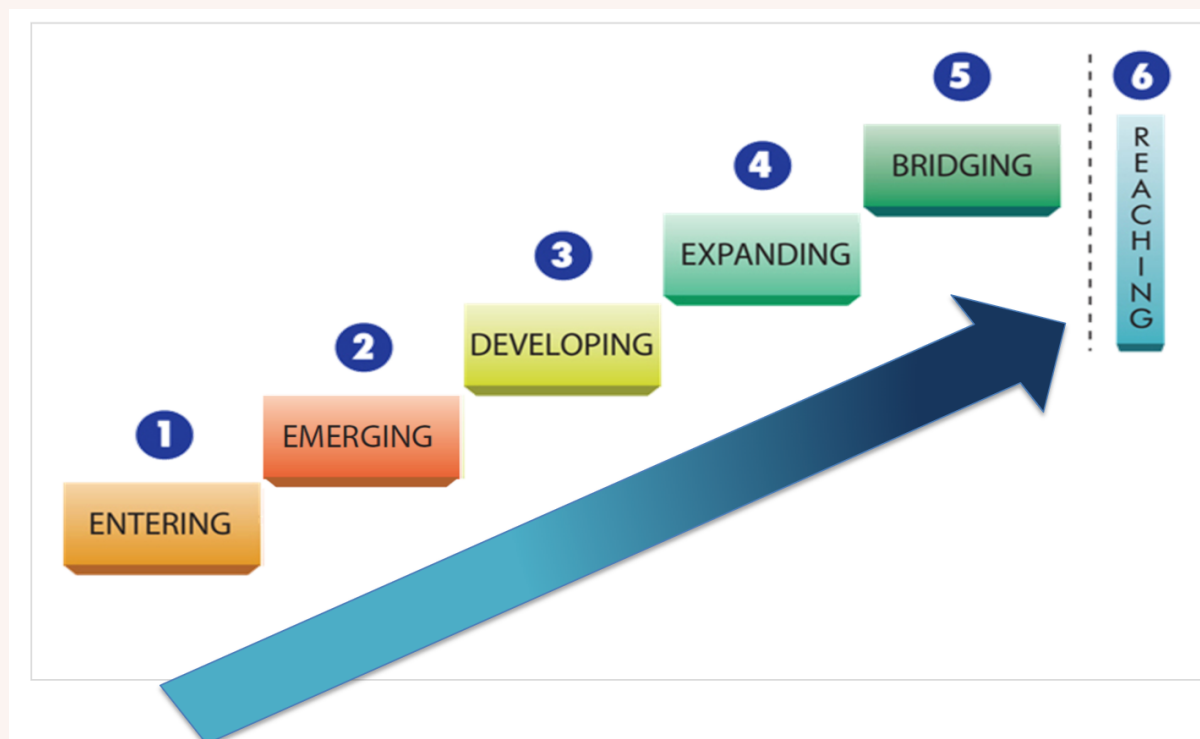
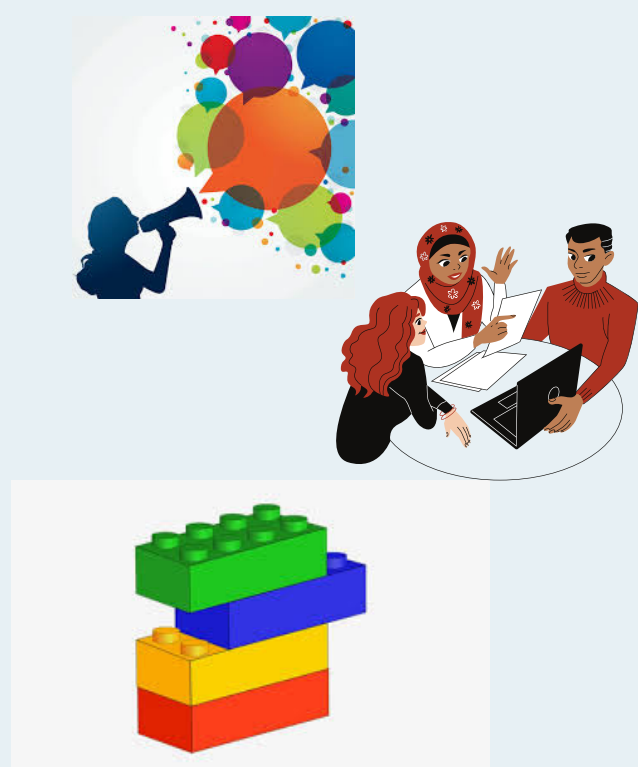
Đồng giảng dạy ở trường tiểu học, trung học cơ sở và trung học phổ thông

Tiến tới thành thạo

Giáo viên EL hỗ trợ học sinh phát triển ngôn ngữ để đạt được trình độ thông thạo tiếng Anh hoàn toàn về Nghe, Nói, Đọc và Viết. Độ thành thạo được đo lường hằng năm thông qua bài kiểm tra đánh giá ACCESS

Thực hành cần thiết

Các giáo viên EL, giáo viên lớp và giáo viên bộ môn đan xen các thực hành hướng dẫn chuyên biệt để hỗ trợ và đẩy nhanh sự phát triển ngôn ngữ trong khi học sinh đang học các môn ở trường.



Làm thế nào con tôi được xác định cần các Dịch vụ của Chương trình Người học Tiếng Anh (EL)?



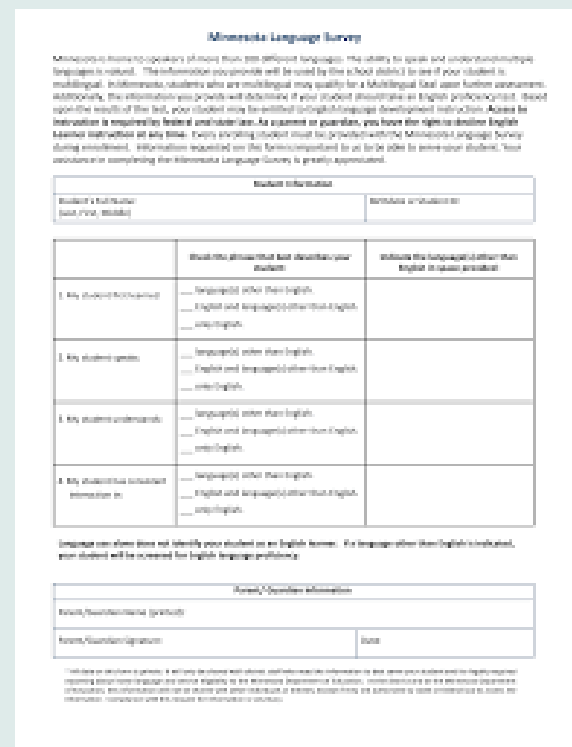
Học sinh vào các Trường trong Khu vực Osseo được xác định cho các dịch vụ dành cho Người học Anh ngữ (EL) theo hướng dẫn và thủ tục của tiểu bang và liên bang đối với các dịch vụ của chương trình EL. Các hướng dẫn của tiểu bang và liên bang bao gồm việc xác định ngôn ngữ mẹ đẻ và trình độ thông thạo tiếng Anh của học sinh.

1 Trung tâm tuyển sinh

Học sinh mới ghi danh vào các Trường trong Khu vực Osseo tại Trung tâm Ghi danh để đăng ký nhập học và được chỉ định trường sẽ theo học.

Khảo sát Ngôn ngữ Minnesota

Tất cả học sinh vào các trường thuộc học khu Osseo đều hoàn thành Khảo sát Ngôn ngữ Minnesota. Khảo sát này cho biết học sinh sử dụng những ngôn ngữ nào. Nếu một ngôn ngữ khác ngoài tiếng Anh được sử dụng, học sinh có thể đủ điều kiện để nhận các dịch vụ EL.



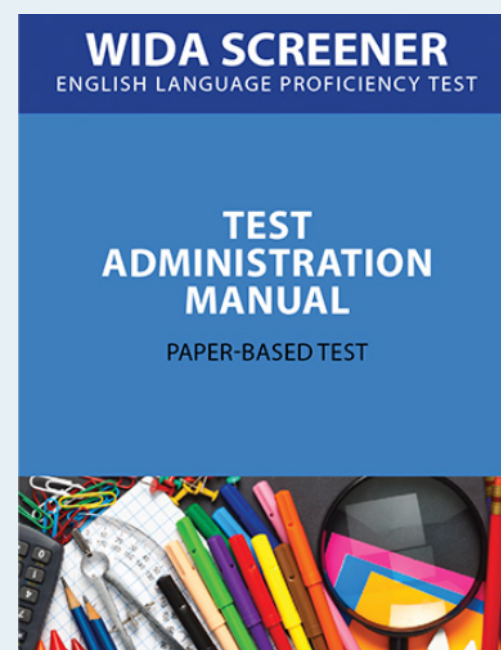
2



3

Kiểm tra trình độ tiếng Anh

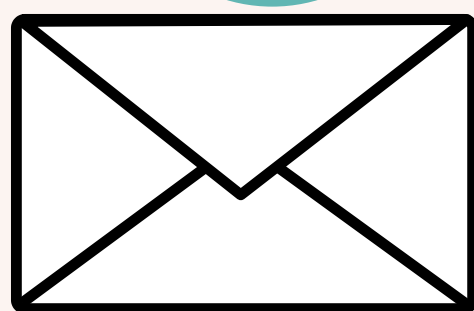
Nếu một gia đình cho biết trong Khảo sát Ngôn ngữ Minnesota rằng con họ nói một ngôn ngữ khác ngoài tiếng Anh, một chuyên gia tuyển sinh sẽ tiến hành kiểm tra sàng lọc trình độ tiếng Anh. Nếu kết quả kiểm tra cho thấy cần được hỗ trợ phát triển tiếng Anh, học sinh sẽ được ghi danh vào các dịch vụ của chương trình EL.



Thư thông báo dành cho phụ huynh

Khi một học sinh nhận được điểm kiểm tra đủ điều kiện học EL, học khu sẽ gửi thư cho phụ huynh để họ biết rằng con họ được ghi danh vào các dịch vụ EL. Phụ huynh có quyền từ chối các dịch vụ EL cho con mình.

4



5

Dịch vụ EL Bắt đầu

Giáo viên EL được cấp phép hướng dẫn và hỗ trợ học sinh phát triển ngôn ngữ thông qua đồng giảng dạy, nhóm nhỏ hoặc hướng dẫn bổ trợ.

6

Bài kiểm tra ACCESS

Mỗi năm vào tháng Hai và tháng Ba, học sinh tham gia các dịch vụ của chương trình EL sẽ làm bài kiểm tra ACCESS. Bài kiểm tra đánh giá trình độ tiếng Anh của học sinh ở các kỹ năng Đọc, Viết, Nghe và Nói.



Tiếp tục Dịch vụ

Nếu điểm kiểm tra ACCESS của học sinh cho thấy cần được hỗ trợ thêm trong việc phát triển tiếng Anh, học sinh sẽ tiếp tục nhận được các dịch vụ EL trong thời gian các em tiến tới đạt trình độ tiếng Anh thông thạo hoàn toàn. Chính sách của tiểu bang xác định điểm ACCESS cho việc học sinh ra khỏi hoặc tiếp tục nhận dịch vụ EL.

7

Con tôi có luôn nhận được Dịch vụ của Chương trình Người học Anh ngữ (EL) không?

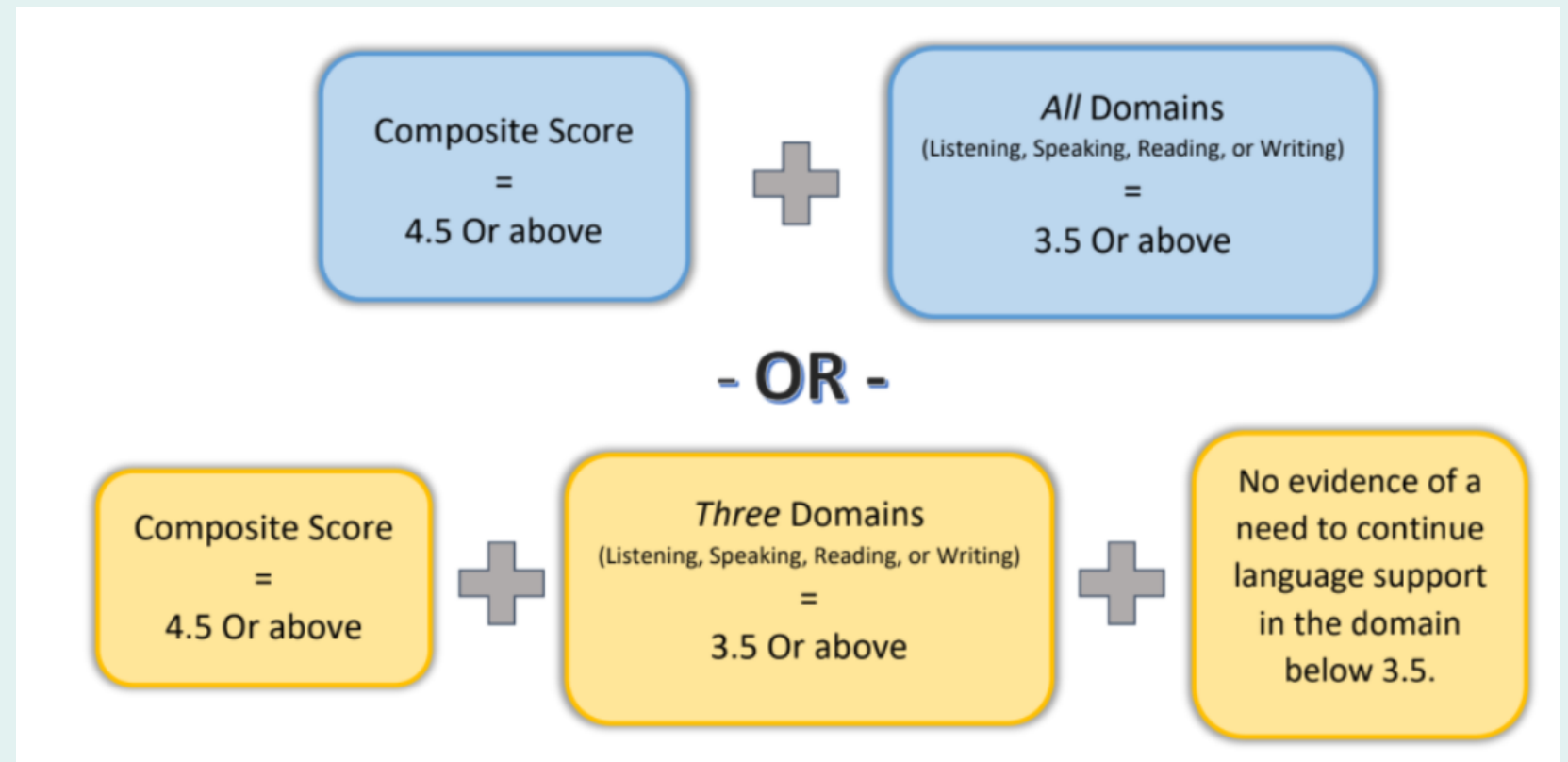


Mục tiêu của chương trình giảng dạy dành cho Người học Anh ngữ (EL) là để học sinh đạt được trình độ thông thạo Anh ngữ và không cần các dịch vụ của chương trình EL nữa. Các trường thuộc Khu vực Osseo tuân theo các hướng dẫn của tiểu bang và liên bang để xác định thời điểm học sinh đạt đến trình độ thông thạo tiếng Anh cần thiết để tham gia đầy đủ tất cả các môn học mà không cần hỗ trợ thêm về ngôn ngữ. Sau khi đạt được trình độ thông thạo này, học sinh không còn học EL nữa.

Tiêu chí để rời khỏi chương trình EL

Học sinh học chương trình EL sẽ "dừng" các dịch vụ khi các em đạt được điểm đủ điều kiện trong bài kiểm tra ACCESS. Điểm số đủ điều kiện cho thấy mức độ thông thạo cao trong các kỹ năng đọc, viết, nói và nghe và cho thấy rằng học sinh không cần hỗ trợ ngôn ngữ nữa để thành công trong học tập. Hình bên phải hiển thị điểm số đủ điều kiện để ra khỏi EL. Điểm tổng hợp là điểm kết hợp của cả bốn kỹ năng (đọc, viết, nói, nghe) nhưng phần đọc và viết có trọng số cao hơn. Điểm tổng hợp bao gồm 35% Đọc, 35% Viết, 15% Nghe, 15% Nói.

ACCESS Test Scores Qualification for EL Exit



Bài kiểm tra ACCESS

Bài kiểm tra ACCESS được tổ chức hàng năm vào tháng Hai và tháng Ba. Học sinh tham gia chương trình EL sẽ làm bài kiểm tra ACCESS. Bài kiểm tra đánh giá trình độ tiếng Anh của học sinh ở các kỹ năng Đọc, Viết, Nghe và Nói.



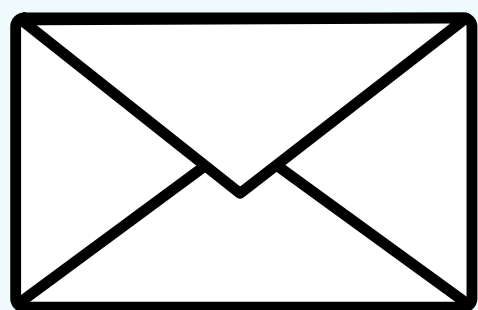
Các cấp độ của bài kiểm tra ACCESS

Điểm của bài kiểm tra ACCESS cho thấy trình độ của học sinh trong phạm vi 6 Cấp độ Thông thạo Anh ngữ của WIDA. Với số điểm Tổng hợp từ 4,5 trở lên, trong đó có 3 kỹ năng trở lên đạt điểm trên 3,5, học sinh sẽ rời khỏi các dịch vụ EL.



Thủ tục rời chương trình EL

Đối với tất cả học sinh ra khỏi chương trình EL, phụ huynh sẽ nhận được thư qua đường bưu điện thông báo rằng con họ đã đạt trình độ thông thạo và sẽ rời khỏi các dịch vụ EL vào cuối năm học.



Giám sát học sinh

Luật tiểu bang MN yêu cầu các học khu giám sát tiến độ học tập của học sinh trong hai năm sau khi rời khỏi các dịch vụ của chương trình EL. Tại các Trường thuộc học khu Osseo, các chuyên gia tuyển sinh làm việc với các giáo viên của lớp và giáo viên bộ môn để đánh giá sự tiến bộ của học sinh và xác định liệu học sinh có cần bất kỳ nhu cầu hỗ trợ ngôn ngữ nào nữa. Trong trường hợp hiếm hoi mà một học sinh có thể cần quay lại các dịch vụ EL, phụ huynh sẽ được tham gia vào quá trình đưa ra quyết định.