

LÀM ƠN ĐỪNG ĐỂ HỌC SINH BỊ ỒM ĐẾN TRƯỜNG

Những gì liệt kê sau đây chỉ cho mục đích hướng dẫn mà thôi, nó không phải là những lời khuyên về y tế.
Xin liên lạc bác sĩ nếu có vấn đề.



TRIỆU CHỨNG



HỌC SINH CÓ THỂ ĐI HỌC LẠI SAU KHI...

(Thời gian nêu lên ở đây là thời gian tối thiểu học sinh cần phải ở nhà. Thời gian ở nhà này có thể lâu hơn tùy theo bệnh.)

Nóng/Sốt: Có thân nhiệt từ 100.4°F hoặc hơn



Hết sốt được 24 giờ mà không cần dùng thuốc hạ sốt VÀ theo như các quy tắc hướng dẫn đối với triệu chứng COVID-19.

Vừa mới bị **ho HOẶC** mới bị **khó thở**



Các triệu chứng thuyên giảm được hơn 24 giờ (không còn bị ho hoặc đã giảm nhiều và thở bình thường) VÀ theo như các quy tắc hướng dẫn đối với triệu chứng COVID-19. Có thể cần phải đến gặp bác sĩ ngay. Nếu bị Ho gà (pertussis - whooping cough), học sinh phải uống thuốc trị sinh theo toa bác sĩ 5 ngày trước khi đi học lại.

Nhức đầu kèm theo cổ bị cứng hoặc sốt



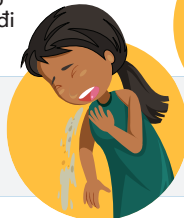
Không còn triệu chứng bệnh nữa HOẶC có giấy của bác sĩ gửi cho y tá trường. Làm theo hướng dẫn khi bị nóng/sốt nếu vẫn còn bị sốt. Có thể cần đi gặp bác sĩ ngay.

Tiêu chảy: 3 đi tiêu có phân lỏng như nước 3 lần trong ngày hoặc đi tiêu không kiểm soát được (són)



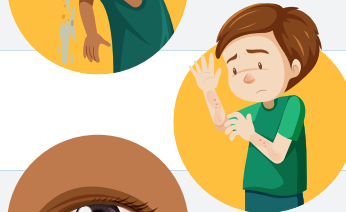
Những triệu chứng đã hết được 48 giờ HOẶC có giấy bác sĩ gửi y tá trường.

Ói mửa: ói mửa một hay nhiều lần mà không có lý do



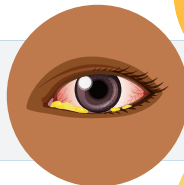
Những triệu chứng đã hết được 48 giờ HOẶC có giấy bác sĩ gửi y tá trường.

Da nổi đỏ (Skin rash) hoặc lở loét



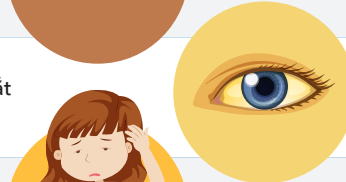
Những triệu chứng đã hết, hay là các vết đỏ đã lặn hoặc lở loét đã khô đi hay đã được băng bó lại HOẶC có giấy bác sĩ gửi y tá trường.

Mắt đỏ có ghèn: mắt chảy ra chất ghèn màu nâu hay vàng



Những triệu chứng đã hết, hay là mắt đã hết đỏ và thôi không chảy ghèn HOẶC có giấy bác sĩ gửi y tá trường.

Vàng da (Jaundice): da hoặc mắt bị vàng



Sau khi nhà trường (y tá trường) nhận được giấy từ bác sĩ hoặc cơ quan y tế thẩm quyền địa phương.

Có những hành động kỳ lạ, không bình thường: như ngủ lỵ bì, khó chịu hoặc lơ mơ



Hết các triệu chứng, hay là trở lại bình thường như trước HOẶC có giấy từ bác sĩ gửi y tá trường.

Sự kiện quan trọng về sức khỏe, like như căn bệnh kéo dài 2 tuần (hoặc hơn) HOẶC phải nhập viện HOẶC tình trạng sức khỏe cần có sự chăm sóc mà nhân viên trường không thể nào hỗ trợ một cách an toàn



Sau khi nhận được giấy của bác sĩ gửi cho y tá trường VÀ sau khi mọi sắp xếp đã được đặt ra nhằm đảm bảo sự an toàn của học sinh. Làm ơn phối hợp với nhân viên trường để có thể đáp ứng những yêu cầu y tế học sinh cần nhằm giúp các em đến lớp an toàn.