

يرجى إبقاء الطلاب المرضى في المنزل وعدم الحضور إلى المدرسة

لقائمة أدناه تعطي التعليمات للمدرسة فقط وليست نصائح طبية.
يرجى الاتصال بالدكتور مقدم الرعاية الصحية الخاص بك مع أي مخاوف صحية.

قد يعود الطالب بعد...

(تشير القائمة أدناه إلى أقصر وقت للبقاء في المنزل. ولكن، قد يحتاج الطالب إلى البقاء في المنزل لفترة أطول لبعض الأمراض).



أعراض المرض



أن يكون خالي من الحمى لمدة ٢٤ ساعة من دون تناول الأدوية الخافضة للحرارة وفقاً للإرشادات الخاصة بالأعراض الأولية لكوفيد-١٩.

تتحسن الأعراض لمدة 24 ساعة (لا يتم التحكم جيداً في السعال أو السعال ويتنفس بشكل مريح) ووفقاً للإرشادات الخاصة بأعراض كوفيد-١٩ الأولية. قد تكون هناك حاجة إلى رعاية طبية عاجلة. في حالة تشخيص الإصابة (بالسعال الديكي)، يجب أن يأخذ الطالب 5 أيام من المضادات الحيوية الموصوفة قبل العودة للمدرسة.

أن يكون خالي من الأعراض أو بأوامر من الطبيب إلى ممرضة المدرسة. اتبع التعليمات في حال وجود الحمى. قد تكون هناك حاجة إلى رعاية طبية عاجلة.

أن يكون خالي من الأعراض لمدة ٤٨ ساعة (أو) بأوامر من الطبيب إلى ممرضة المدرسة

أن يكون خالي من الأعراض لمدة ٤٨ ساعة (أو) بأوامر من الطبيب إلى ممرضة المدرسة

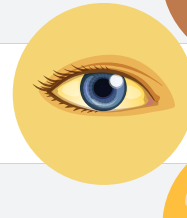
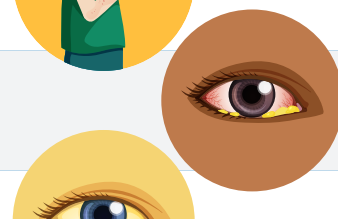
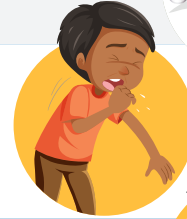
أن يكون خالي من الأعراض مما يعني اختفاء الطفح الجلدي (أو) جفاف القروح أو يمكن تغطيتها بالكامل بضمادة (أو) بأوامر من الطبيب إلى ممرضة المدرسة

أن يكون خالي من الأعراض مما يعني اختفاء الاحمرار والافرازات (أو) بأوامر من الطبيب إلى ممرضة المدرسة

بعد أن تتلقى المدرسة أوامر من الطبيب أو السلطة الصحية المحلية إلى ممرضة المدرسة.

أن يكون خالي من الأعراض مما يعني العودة إلى السلوك الطبيعي (أو) بأوامر من الطبيب إلى ممرضة المدرسة

بعد أن تتلقى المدرسة أوامر من الطبيب إلى ممرضة المدرسة، يتم اتخاذ تدابير بعد ذلك من أجل سلامة الطالب. يرجى العمل مع موظفي المدرسة لتلبية احتياجات الرعاية الصحية الخاصة حتى يتمكن الطالب من الحضور بأمان.



الحمى: درجة حرارة ١٠٠.٤ درجة فهرنهايت أو أكثر (٣٨ سيليزي)

مرض السعال أو حدوث صعوبة في التنفس

صداع مع تصلب في الرقبة أو مع وجود الحمى

الإسهال: ٣ نوبات في اليوم من حالات البراز/الخروج بصورة سائلة أو غير قادر على التحكم في عملية البراز وحركة الأمعاء

التقيؤ: نوبة واحدة أو أكثر من غير سبب

طفح جلدي أو تقرحات جلدية مفتوحة

احمرار في العين مع إفرازات العين: خراج من العين باللون الأصفر أو البني

مرض اليرقان: حدوث لون أصفر في العينين أو الجلد

السلوك أو التصرف بشكل مختلف من غير سبب، مثال: النعاس بشكل غير طبيعي، الشعور بالغضب أو التذمر أو الشعور بالتشويش

حدث صحي كبير: مثل مرض يستمر لمدة 2 أسبوعين أو أكثر أو الإقامة في المستشفى أو تتطلب الحالة الصحية للطالب رعاية أكثر مما يمكن لموظفي المدرسة توفيره بأمان