

# ការវាយតម្លៃទូទាំងរដ្ឋ៖ អ្វីដែលគ្រួសារចាំបាច់ត្រូវដឹងអំពីការប្រើប្រាស់លទ្ធផលនៃការវាយតម្លៃ MCA និង MTAS

នៅរៀងរាល់រដូវផ្ការីក សិស្សនៅរដ្ឋ Minnesota ចូលរួមធ្វើតេស្តវាយតម្លៃដូចខាងក្រោម ដើម្បីបំពេញតាមលក្ខខណ្ឌតម្រូវរបស់សហព័ន្ធនិងរដ្ឋ៖

- MCA (ការវាយតម្លៃគ្រប់ជ្រុងជ្រោយរបស់រដ្ឋ Minnesota)
- MTAS (ការធ្វើតេស្តលើបំណិនសិក្សានៅរដ្ឋ Minnesota)

សិស្សភាគច្រើនធ្វើតេស្តវាយតម្លៃ MCA ប៉ុន្តែសិស្សដែលទទួលបានសេវាអប់រំពិសេស និងបំពេញតាមលក្ខខណ្ឌតម្រូវសិទ្ធិទទួលបាន គឺពួកគេធ្វើតេស្តវាយតម្លៃ MTAS ជំនួសវិញ។

ការធានាឱ្យសិស្សគ្រប់រូបទទួលបានការចូលប្រើប្រាស់ខ្លឹមសារនិងការបង្រៀនយ៉ាងហ្មត់ចត់ គឺជាអាទិភាពនៅក្នុងការប្តេជ្ញាចិត្តរបស់រដ្ឋ Minnesota ក្នុងការផ្តល់ការអប់រំដល់មានគុណភាពខ្ពស់សម្រាប់កុមារគ្រប់រូប។

របាយការណ៍សិស្សម្នាក់ៗ (ISR) ផ្តល់លទ្ធផលនៃការវាយតម្លៃ MCA ឬ MTAS របស់សិស្សនីមួយៗដែលបានមកពីវគ្គសិក្សានៅរដូវផ្ការីក។

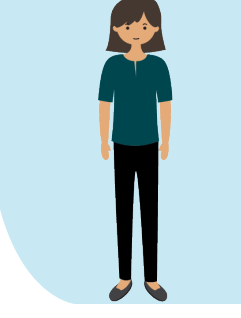
លទ្ធផលនេះគឺតំណាងឱ្យ **ព័ត៌មានរួម** របស់សិស្សក្នុងមុខវិជ្ជាគណិតវិទ្យា អំណាន និង/ឬវិទ្យាសាស្ត្រ ផ្អែកលើអ្វីដែលគេរំពឹងថាសិស្សទាំងអស់នឹងសិក្សា រៀនសូត្រនៅសាលានៅចុងបញ្ចប់នៃកម្រិតថ្នាក់សិក្សាណាមួយ។

ស្ថាតំដំនាញ	លើសពីការរំពឹងទុក	<ul style="list-style-type: none"> <li>• ស្តង់ដារសិក្សាកម្រិតថ្នាក់មត្តេយ្យដល់ទី12 (K-12) របស់រដ្ឋ Minnesota កំណត់នូវចំណេះដឹងនិងបំណិនដែលគេរំពឹងថាសិស្សទាំងអស់នឹងសិក្សារៀនសូត្រនៅក្នុងផ្នែកនៃខ្លឹមសារនីមួយៗ។ មណ្ឌលសិក្សាធិការត្រូវបានតម្រូវឱ្យត្រៀមរួចជាស្រេចនូវស្តង់ដារ ដើម្បីឱ្យសិស្សគ្រប់រូបមានលទ្ធភាពចូលប្រើប្រាស់ខ្លឹមសារនិងការបង្រៀនដែលមានគុណភាពខ្ពស់។</li> </ul>
	បំពេញតាមការរំពឹងទុក	
មិនស្ថាតំដំនាញ	បំពេញតាមការរំពឹងទុកខ្លះៗ	<ul style="list-style-type: none"> <li>• ប្រសិនបើសិស្សរបស់អ្នកមានកម្រិតអនុវត្តការសិក្សាដែល <b>បំពេញតាមប្រព័ន្ធលើសពីកម្រិតស្តង់ដារនោះ</b> ពួកគេកំពុងបង្ហាញឱ្យឃើញនូវចំណេះដឹង បំណិន និងសមត្ថភាពដែលបានរំពឹងទុកសម្រាប់កម្រិតថ្នាក់សិក្សារបស់ពួកគេដូចបានរៀបរាប់នៅក្នុងស្តង់ដារសិក្សានេះ។</li> </ul>
	មិនបំពេញតាមការរំពឹងទុក	

## វិចារណ៍

លទ្ធផលនេះគឺជា **កម្រិតវាស់ស្ទង់មួយ** ទៅលើការសិក្សារបស់សិស្ស។ អ្នកអាចប្រើប្រាស់លទ្ធផលនេះដើម្បីជួយកំណត់ថាតើសិស្សរបស់អ្នកកំពុងធ្វើបានល្អក្នុងផ្នែកណា ហើយតើពួកគេអាចនឹងត្រូវការការគាំទ្របន្ថែមត្រង់កន្លែងណាខ្លះ។ កម្រិតវាស់ស្ទង់បន្ថែម គួរតែត្រូវបានប្រើប្រាស់សម្រាប់ជាការចង្អុលបង្ហាញពេញលេញបន្ថែមទៀត។

- កម្រិតអនុវត្ត (មិនបំពេញតាមការរំពឹងទុក បំពេញតាមការរំពឹងទុក បំពេញតាមការរំពឹងទុកខ្លះៗ ឬលើសពីការរំពឹងទុក) អាចបង្ហាញពីវឌ្ឍនភាពនៅក្នុងកម្មវិធីសិក្សាពិពេលមួយទៅពេលមួយ ប៉ុន្តែពិន្ទុ MCA/MTAS មិនអាចយកទៅប្រៀបធៀបឆ្លងឆ្នាំបានទេ ព្រោះកម្រិតពិន្ទុនេះមិនអាចប្រៀបធៀបបានឡើយ។
- សាលារៀនអាចប្រើប្រាស់លទ្ធផលដើម្បីតម្រង់ទិសការសម្រេចចិត្តអំពីក្រុមគាំទ្រសិស្ស និងដើម្បីកែលម្អសម្ភារៈ ឧបទេសបង្រៀន ប៉ុន្តែមិនមែនជាកត្តាតែមួយគត់សម្រាប់ការសម្រេចចិត្តរបស់សិស្សម្នាក់ៗ ដូចជាការឡើងថ្នាក់ និងការដាក់បញ្ចូលទៅក្នុងថ្នាក់កម្រិតខ្ពស់/វគ្គសិក្សាបំប៉នបន្ថែមនោះទេ។
- សិស្សវិទ្យាល័យអាចប្រើប្រាស់លទ្ធផលនេះសម្រាប់ការដាក់បញ្ចូលទៅក្នុងវគ្គសិក្សាតាមប្រព័ន្ធថ្នាក់មហាវិទ្យាល័យ និងសាកលវិទ្យាល័យនៅ រដ្ឋ Minnesota ឬសម្រាប់ ជម្រើសចុះឈ្មោះចូលរៀនក្រោយវិទ្យាល័យ (PSEO) និងកម្មវិធីកម្រិតមហាវិទ្យាល័យ នៅក្នុងសាលា (College in the Schools)។



- សំណួរដែលត្រូវសួរសិស្សរបស់អ្នក៖**
- តើចំណុចខ្លាំងរបស់អ្នកនៅក្នុងមុខវិជ្ជានេះមានអ្វីខ្លះ ហើយតើមានបញ្ហាលំបាកអ្វីខ្លះ?
  - តើអ្នកអាចពិភាក្សាជាមួយនរណានៅសាលា ដើម្បីទទួលបានជំនួយ ឬសាកសួរសំណួរ?
- សំណួរដែលត្រូវសាកសួរគ្រូរបស់កូនសិស្សអ្នក៖**
- តើអ្នកអាចទទួលបានព័ត៌មានថ្មីៗអំពីវឌ្ឍនភាពរបស់កូនសិស្សខ្ញុំបានដូចម្តេច?
  - តើសេវាអ្វីខ្លះដែលមានផ្តល់ជូននៅសាលាដើម្បីគាំទ្រដល់កូនសិស្សរបស់ខ្ញុំ?

# ការវាយតម្លៃទូទាំងរដ្ឋ ផ្តល់ព័ត៌មានអំពីផែនការអប់រំរដ្ឋ Minnesota

## ត្រួតពិនិត្យការអនុវត្តស្តង់ដារ

- ស្តង់ដារនោះកំណត់នូវការរំពឹងទុកសម្រាប់ការរៀននិងបង្រៀន។
- ការវាយតម្លៃទូទាំងរដ្ឋ៖ តំណាងឱ្យព័ត៌មានអំពីការសិក្សារបស់សិស្សទៅលើស្តង់ដារនោះ។
- សាលារៀនសាធារណៈ និងមណ្ឌលសិក្សាធិការ ប្រើប្រាស់លទ្ធផលទាំងនេះសម្រាប់ជាផ្នែកមួយនៃប្រព័ន្ធវាយតម្លៃដែលមានគុណភាព និងគ្រប់ជ្រុងជ្រោយ។
- ព័ត៌មានដែលបានមកពីប្រព័ន្ធវាយតម្លៃរបស់មណ្ឌលសិក្សាធិការ (ថ្នាក់រៀន មណ្ឌលសិក្សាធិការ និងការវាយតម្លៃប្រចាំរដ្ឋ) រួមគ្នាក្នុងការតម្រង់ទិសការបង្រៀននិងរៀនតាមស្តង់ដារនោះ។

## ផ្តល់អាទិភាពទៅលើសមភាព

- ព័ត៌មានបានមកពីប្រព័ន្ធវាយតម្លៃដែលមានគុណភាពនិងគ្រប់ជ្រុងជ្រោយ អាចប្រើប្រាស់ជាការណែនាំដើម្បីធានាថាសិស្សគ្រប់រូបទទួលបានការអប់រំប្រកបដោយគុណភាពខ្ពស់ ដោយពុំគិតពីពូជសាសន៍ ឬកូដ ZIP របស់ពួកគេទេ។
- លទ្ធផលវាយតម្លៃទូទាំងរដ្ឋ អាចប្រើប្រាស់ដើម្បីរៀនរូបភាពក្រុមសិស្ស សាលារៀន និងមណ្ឌលសិក្សាធិការ ដើម្បីកំណត់ក្នុងករណីដែលអាចមានវិសមភាពជាមូលដ្ឋាន និងគូសបញ្ជាក់អំពីការអនុវត្តការបង្រៀនដែលអាចទទួលបានផលល្អ។

## ផ្តល់លទ្ធផលដែលមានសុពលភាព

- អ្នកអប់រំរដ្ឋ Minnesota និងសមាជិកសហគមន៍ ចូលរួមក្នុងការអភិវឌ្ឍតេស្តនៅក្នុងដំណាក់កាលជាច្រើន និងជាដៃគូដ៏សំខាន់ក្នុងកិច្ចការនេះ។
- មានការត្រួតពិនិត្យយ៉ាងហ្មត់ចត់ និងការកំណត់សុពលភាពនៃលទ្ធផល មុនពេលរាយការណ៍។
- ចំណុចទាំងពីរនេះធានាបានថា លទ្ធផលវាយតម្លៃទូទាំងរដ្ឋគឺជាកម្រិតវាស់ស្ទង់ដែលមានសុពលភាព និងអាចទុកចិត្តបានទៅលើការសិក្សាតាមស្តង់ដារនោះនៅពេលសិស្សធ្វើតេស្ត។

ចាប់តាំងពីខែមីនា ឆ្នាំ2020 អ្នកអប់រំ សិស្ស និងគ្រួសារបានឆ្លងកាត់ការប្រែប្រួលខ្លាំងគួរឱ្យកត់សម្គាល់ និងយ៉ាងស៊ីជម្រៅនៅក្នុងការបង្រៀននិងរៀន ក៏ដូចជាសុខុមាលភាពសង្គមនិងផ្លូវចិត្តផងដែរ។ សំខាន់ត្រូវចងចាំនៅពេលបកស្រាយលើលទ្ធផលវាយតម្លៃដោយសារតែការប្រែប្រួលនេះបានឆ្លុះបញ្ចាំងឱ្យឃើញនៅក្នុងពិន្ទុរបស់សិស្ស ប៉ុន្តែពិបាកក្នុងការពិចារណាឱ្យបានត្រឹមត្រូវ។

### សំណួរ?

សម្រាប់ព័ត៌មានបន្ថែមអំពីរបៀបដែលសាលារបស់អ្នកកំពុងអនុវត្តនៅក្នុងការគាំទ្រដល់ការសិក្សារបស់សិស្ស សូមចូលទៅកាន់ទំព័រកម្រិតនៃលទ្ធផលតេស្តសរុប លទ្ធផលតេស្ត និងការចូលរួមនៅលើគេហទំព័រដែលមានលើ [តារាងព្រឹត្តិបត្រពិន្ទុរដ្ឋ Minnesota](#)។

ប្រសិនបើអ្នកមានសំណួរអំពីលទ្ធផល MCA ឬ MTAS របស់សិស្សអ្នក សូមទាក់ទងទៅកាន់សាលារៀនអ្នក។ ប្រសិនបើអ្នកមានសំណួរអំពីស្តង់ដារសិក្សា ឬការវាយតម្លៃរបស់រដ្ឋ Minnesota សូមទាក់ទងតាមរយៈ: [mde.testing@state.mn.us](mailto:mde.testing@state.mn.us).