

YA DISPONIBLE

# ¡Salud en la Escuela!

Dar Servicio a cada Estudiante con un Enfoque Integral del Niño



## 🔄 No se Necesita pedir Cita

Los estudiantes que se sientan enfermos en la escuela tienen acceso a atención a pedido con un proveedor de Goodside Health para las afecciones más comunes.

## 🔄 Únase a cada Visita desde Cualquier Lugar

¡Los padres/tutores pueden unirse a cada visita de forma virtual! Le enviaremos un enlace seguro para que pueda mantenerse actualizado sobre la salud de su estudiante.

## 🔄 Obtenga Recetas en el Camino

Cuando sea necesario, los proveedores de Goodside Health edirán sus recetas a la farmacia local. ¡Recoja los medicamentos en el camino cuando vaya a buscar a su hijo!

## 🔄 Nota de Justificación Escolar

Si su estudiante necesita irse a casa, SchoolMed crea automáticamente una nota de justificación para enviar a su empleador y a la escuela del estudiante.

### PRINCIPALES RAZONES PARA UNA VISITA A SCHOOLMED



Fiebre



Dolor de garganta



Erupción



Síntomas de resfriado



Dolor de cabeza



Dolores menstruales



Piojos



Dolor abdominal



Conjuntivitis



Cortes y Heridas



Cerrar las brechas en el cuidado de la salud infantil a través de la innovación y la ejecución

ESCANEE EL CÓDIGO QR PARA REGISTRARSE HOY



# Servicios SchoolMed

## Telesalud a Pedido

Regístrese en SchoolMed y asegúrese de que su estudiante tenga acceso instantáneo a la atención cuando se sienta enfermo en la escuela.



## Pruebas en el Sitio

Los proveedores de SchoolMed pueden solicitar una prueba para afecciones como estreptococos o gripe directamente en la enfermería de la escuela. Obtenga resultados rápidos de las pruebas y un plan de atención lo más rápido posible.



## Exámenes de Salud Mental

El bienestar mental de nuestros alumnos es más importante que nunca. Los padres pueden optar por pedir exámenes de salud mental para estudiantes de 11 años en adelante.

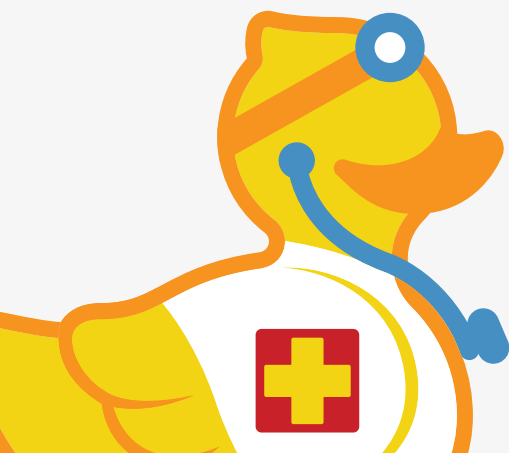


## Exámenes Físicos para Deportes y Bienestar

Asegúrese de que su estudiante está listo para practicar deportes con un examen físico de participación que se centre en la diversión y el bienestar. ¡Disponible en los distritos escolares participantes cada primavera/verano!



REGÍSTRESE EN  
[gsh.co/register](https://gsh.co/register)



## ¿Cuánto le Costará a mi Familia una Visita a SchoolMed?

SchoolMed funciona como una visita a la clínica. Puede ser responsable de un copago, deducible o coseguro.

Con SchoolMed, usted recibe atención de calidad desde la comodidad del área de salud de su escuela.

Comuníquese con su plan de salud para obtener más información o envíenos una pregunta a través de [gsh.co/billing-inquiries](https://gsh.co/billing-inquiries).



## GoodsideCares

Goodside Health estableció el programa Goodside Cares para brindar asistencia financiera a las familias necesitadas.

Obtenga más información y solicite ayuda en [gsh.co/goodsidecares](https://gsh.co/goodsidecares).