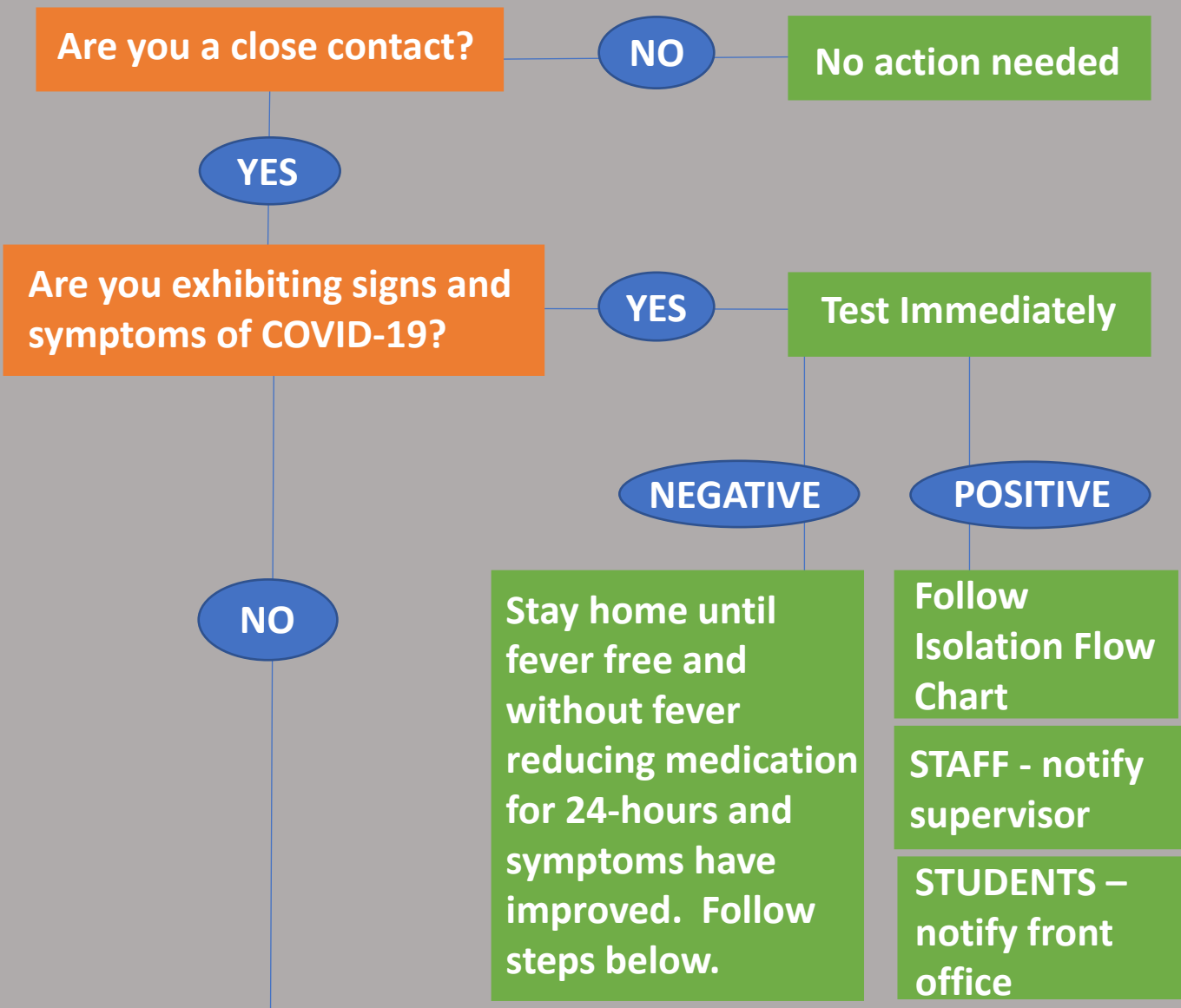




COVID-19 GROUP CONTACT TRACING FLOW CHART

Close Contact – Having shared the same *indoor airspace* with an infected person for 15 minutes or more over a 24-hour period **OR** for large indoor spaces, having been within 6 feet of an infected person for a total of 15 minutes or more over a 24-hour period.



Asymptomatic exposed individuals do not need to quarantine, may remain at school/work and are required to follow this guidance:

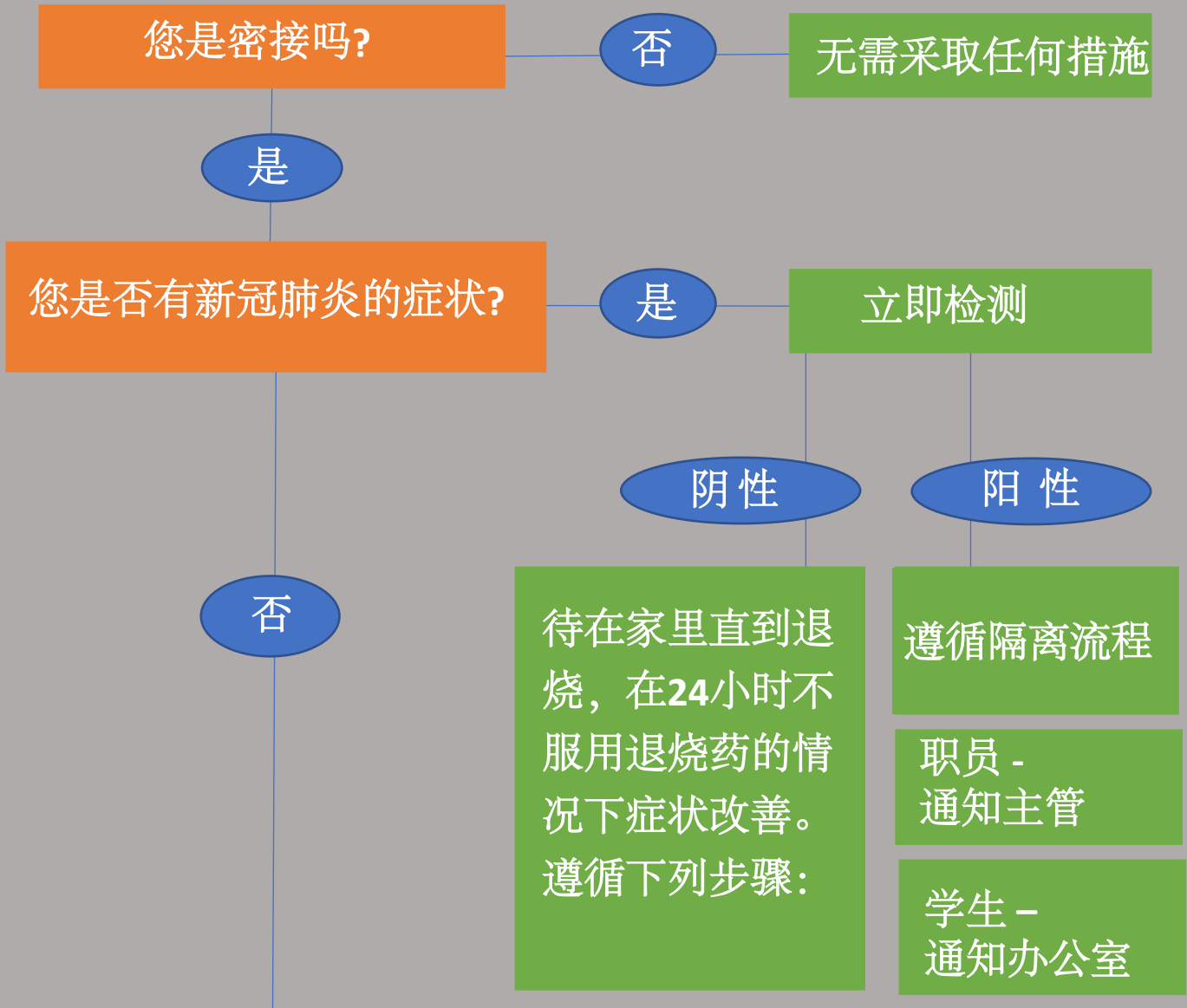
1. Monitor for symptoms for 10 days. Test immediately if symptoms arise.
2. Wear a highly protective mask indoors while around others, except while eating or drinking, for 10 days from the date of last exposure.
3. Test 1 time with an FDA approved COVID-19 test (PCR or Rapid Antigen) within 3 – 5 days from exposure. Please upload test results to your PRIVIT portal account: <https://tcusd.e-ppe.com/index.jspa>
*** If you had COVID-19 in the last 90 days, you do not need to test unless you develop symptoms

At home COVID tests are available upon request from your school health office AND at [COVID.gov/tests](https://tcusd.e-ppe.com/index.jspa)



COVID-19新冠肺炎 密接流调示意图

密接- 在24小时内和感染者处于同一室内空间大15分钟或更长，或24小时内较大室内空间内和感染者距离不足6英尺且超过15分钟者。



无症状接触者无需隔离，可留在学校/工作场所，并需遵守本指南：

1. 检测症状10天。如果出现症状，立即检测。
2. 从最后一次接触感染者之日起的10天内，在室内与他人接触时佩戴高度防护口罩，但进食或饮水时除外。
3. 在暴露3-5天内使用FDA批准的新冠肺炎测试试剂进行1次测试(PCR或Rapid Antigen快速抗原)。请上传你的检测结果到你的PRIVIT portal 账户：<https://tcusd.e-ppe.com/index.jspa>
*** 如果你在过去的90天内患过新冠肺炎，你不需要进行检测除非你出现症状。

根据您学校卫生室和COVID.gov/tests的要求
可以在家中进行新冠病毒检测

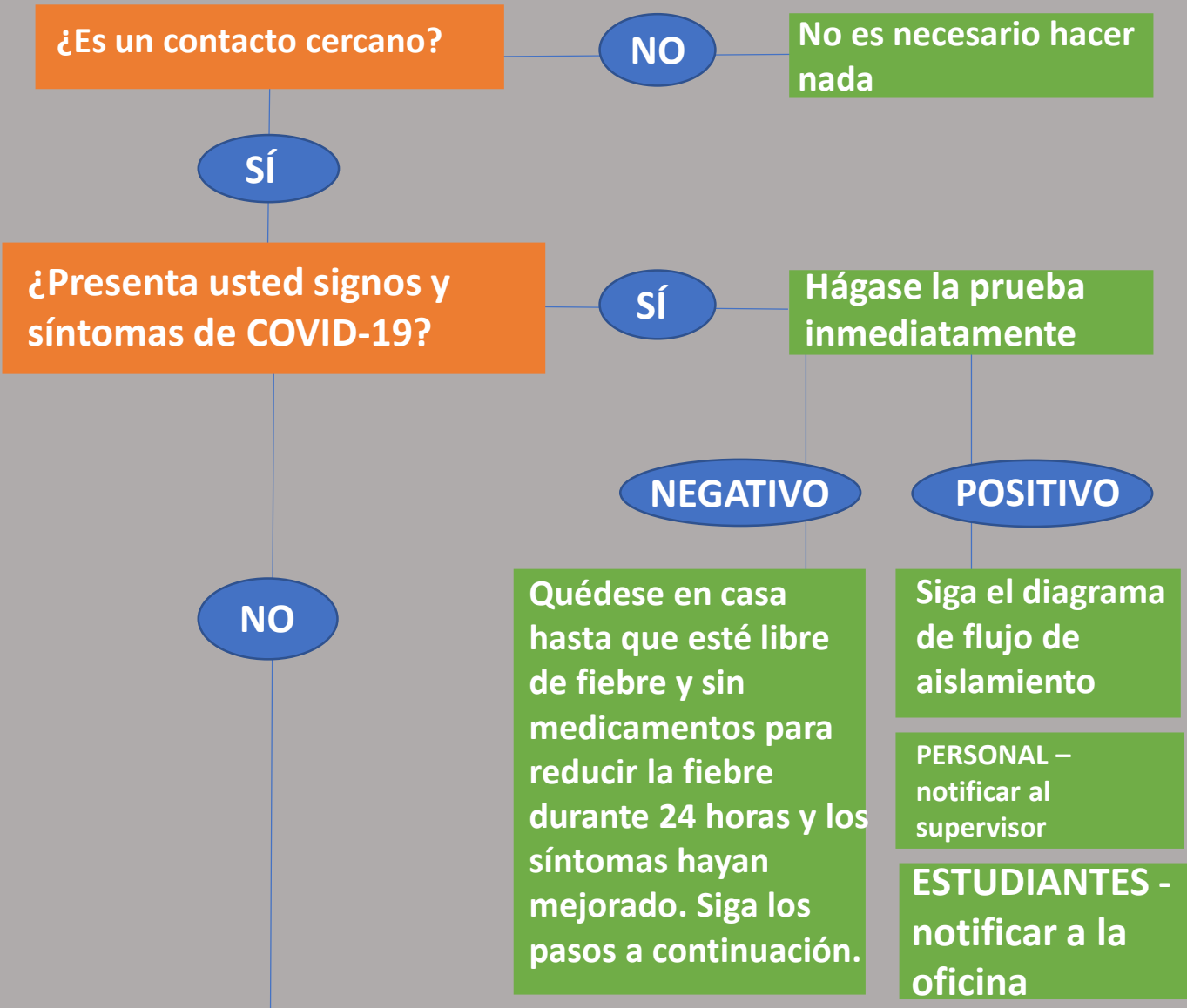


COVID-19

RASTREO DE CONTACTOS DE GRUPO

DIAGRAMA DE FLUJO

Contacto Cercano – Haber compartido el mismo espacio de aire interior con una persona infectada durante 15 minutos o más en un período de 24 horas O, en el caso de espacios interiores amplios, haber estado a menos de 6 pies de una persona infectada durante un total de 15 minutos o más en un período de 24 horas.



Las personas expuestas asintomáticas no necesitan ponerse en cuarentena, pueden permanecer en la escuela o el trabajo y deben seguir esta guía:

1. Vigilar los síntomas durante 10 días. Haga la prueba inmediatamente si aparecen los síntomas.
2. Utilice una mascarilla de alta protección en interiores cuando esté cerca de otras personas, excepto cuando coma o beba, durante 10 días a partir de la fecha de la última exposición.
3. Realice una prueba con una prueba de COVID-19 aprobada por la FDA (PCR o antígeno rápido) en un plazo de 3 a 5 días desde la exposición. Cargue los resultados de la prueba en su cuenta del portal PRIVIT: <https://tcusd.e-ppe.com/index.jspa>
*** Si ha estado expuesto a COVID-19 en los últimos 90 días, no es necesario que se someta a la prueba a menos que presente síntomas.

Las pruebas COVID caseras están disponibles si se solicitan en la oficina de salud de la escuela Y en [COVID.gov/tests](https://www.covid.gov/tests)