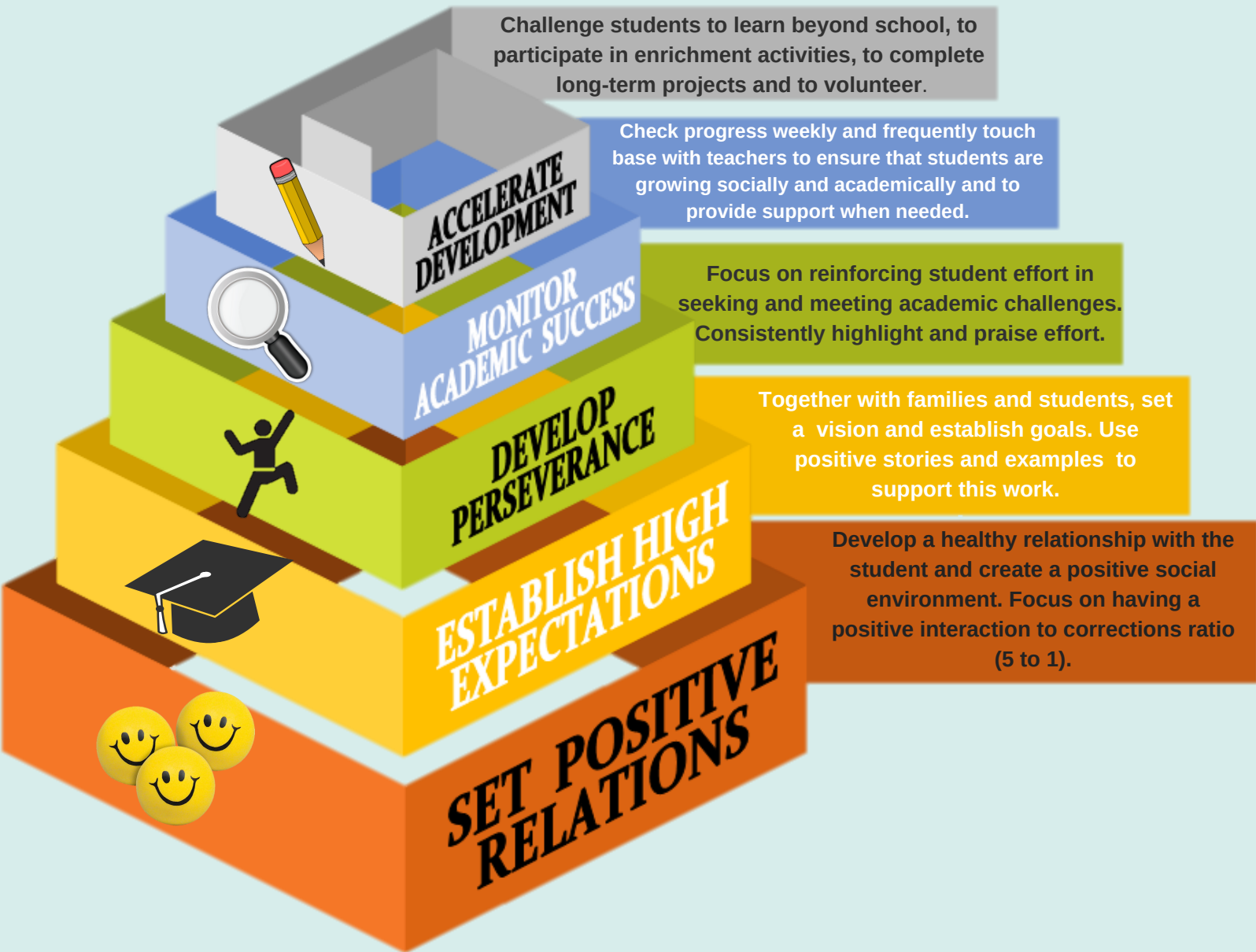


# FAMILY PYRAMID OF STUDENT SUPPORT



## PLAY AN IMPORTANT ROLE IN YOUR STUDENT'S SUCCESS

Use the high-impact strategies of the Family Pyramid of Student Support!



SBCUSD Family Engagement Office

# PIRÁMIDE FAMILIAR PARA EL APOYO ESTUDIANTIL

Desafíe a los alumnos a aprender más allá de la escuela, a participar en actividades de enriquecimiento, a completar proyectos a largo plazo y a ser voluntarios.

Revise el progreso semanalmente y con frecuencia contacte a los maestros para asegurarse de que los estudiantes estén creciendo social y académicamente y para brindar apoyo necesario.

Enfóquese en reforzar el esfuerzo del estudiante para buscar y enfrentar desafíos académicos. Consistentemente resaltar y elogiar el esfuerzo.

Junto con las familias y los estudiantes, establezca una visión y establezca objetivos. Use historias positivas y ejemplos para apoyar este trabajo.

Desarrolle una relación sana con el alumno y cree un ambiente social positivo. Céntrase en tener una relación de interacción positiva a correcciones (de 5 a 1).

ACCELERAR EL DESARROLLO

MONITOREAR EL ÉXITO ACADÉMICO

DESARROLLAR PERSEVERANCIA

ESTABLECER ALTAS EXPECTATIVAS

ESTABLECER RELACIONES POSITIVAS

## JUEGUE UN PAPEL IMPORTANTE EN EL ÉXITO DE SU ESTUDIANTE

¡Use las estrategias de alto impacto de la Pirámide Familiar para el Apoyo Estudiantil!



Oficina de Involucramiento Familiar de SBCUSD