

リセ・ケネディ日本人学校

親子教室

ちょっとおでかけしてみませんか？

場所:リセ・ケネディ日本人学校

225 East 43rd Street New York, NY 10017

対象年齢: 2019年4月2日から2020年6月30日までに

出生の幼児

期間: 2022年1学期(4月～6月)

時間: 午前10:00～11:00

実施日: 4月15日、29日、5月6日、27日、6月3日

計5回 いずれも金曜日

募集数: 3～4組

内容: 手遊び・歌・ダンス・工作・絵本の読み聞かせなど

費用: \$145

参加条件: 1. プリスクリーニングヘルスフォームの提出

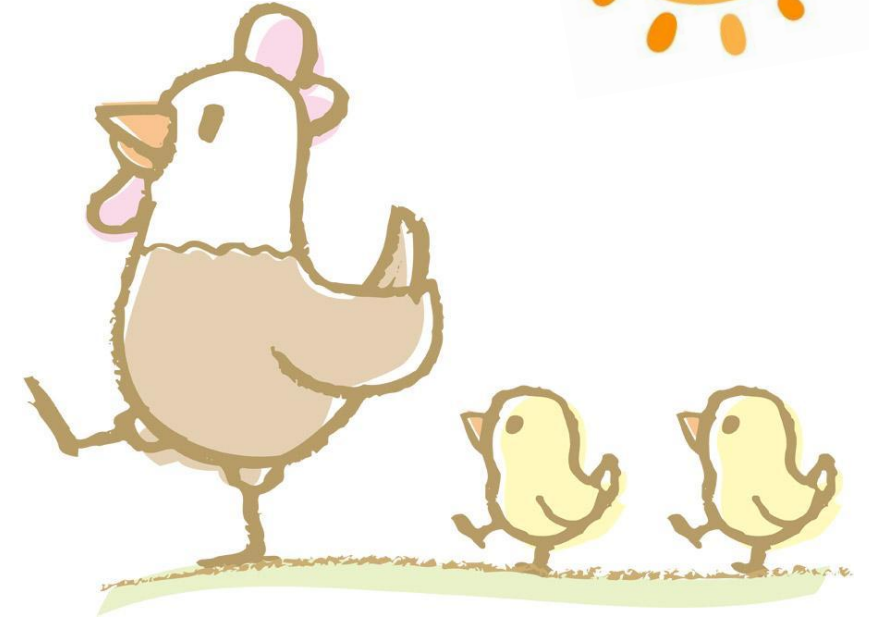
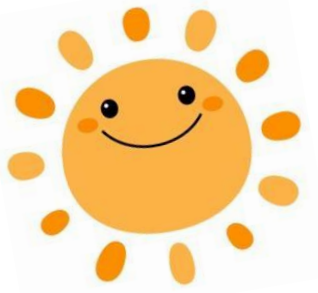
(毎回、健康観察の質問に回答の上、オンラインでの提出をお願いいたします。)

2. 同伴者のワクチン接種証明書の提示

申込みと参加規程

- 父母に代わる保護者の同伴による参加も認めます。但し、保護者は参加幼児ひとりに付き、1名とさせていただきます。
- 一旦納入された料金の返金はありません。
- 個人の事情による欠席の振替や料金の返金はありません。
- 4月15日に教室が開始後、途中からの参加については、籍のある限り随時受け付けます。学校が指定する料金のお支払いください。

申込みは[こちらから](#)可能です。



お問い合わせは
manhattan@lyceumkennedy.org

212-681-7929まで

Lyceum Kennedy

Japanese School