

每个学生。 每一天。

教育征收额支持伊萨夸学区所有学生均等享有教育。



建议1：教育项目和运营征收额续缴



教育项目和运营征收额续缴占本学区收入的15.6%，继续为学生服务、学业项目和支持服务提供资金：

15.6%

州和联邦资金

当地资金
补足差额



安全和安保



精神卫生支持



护士



特殊教育



建议2：重大项目（技术和建设）征收额续缴



重大项目征收额续缴用于：技术，学校楼宇修葺以维护安全（空调系统、屋顶维修等），帮助完成对第四所高中的建设。

学生和教室技术

15%

85%维持当前的技术服务
15%提供关键的提升

维护学校楼宇，确保有学习的地方

\$53.8M

用于：
安全维修
更新安保设施
第四所高中建设



建议3：交通（校车）征收额



这个为期一年的数额与州返还的金额加在一起，用于购买64辆校车。这样将更新我们的校车，达到安全标准，使校车运营效率最高，以降低交通成本。

1.4

每个学年行使里程
(百万英里)



7,500

每天早晚接送的学生数

所有人均等享有教育

合并的总额，包括上述三项金额，预计为每1000美元房产估值征收3.56美元。

2021-2022学年征收额平均为每1000美元房产估值征收3.51美元。

所有当地教育征收额都留在我们学区，支持伊萨夸学区的学生、工作人员和学校。



扫描这个二维码，获得更多信息。

请在2022年4月26日或之前投票。



ISSAQUAH
SCHOOL DISTRICT 411



当地的资金支持当地的孩子

我们请伊萨夸学区的投票人考虑4月26日选票上的三项关键资金征收额。这些金额帮助覆盖州资金不能完全支付的项目和职位成本，包括安全和安保、特殊教育、学校护士、辅导员和精神卫生支持；以及技术、关键维修、建设和交通成本（校车司机、轮胎、维护保养等等）。我们学区即将到期的征收额继续续缴，**确保所有学生继续享有**学习机会、优质教学、技术资源，并延长支持四年时间。



护士



州的资金支持在27所学校为近20,000名学生配备的3.5名护士。当地征收额使伊萨夸学区能聘用26名护士，确保每所学校教职员工作队伍中都有一名专职的注册护士或持照临床护士。

重要投票日期

4月6日
选票邮寄给投票人

4月18日
应收到投票人的在线或邮寄的登记*

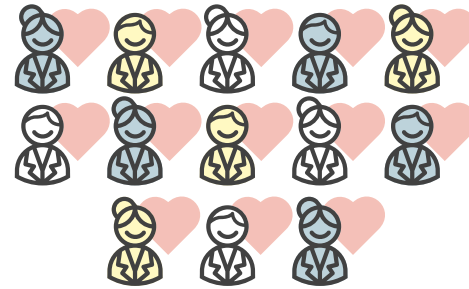
*投票人可以等到投票日当天本人亲自登记并投票

4月26日
投票日

投票必须最迟在晚上8点前盖邮戳或投递投票箱。投票上无需贴邮票。



精神卫生辅导员



支持学生的精神和社交情感健康，对学生的总体成功极其重要。教育项目和运营征收额从Swedish Medical Center外聘13名精神卫生辅导员，为所有学生提供服务。

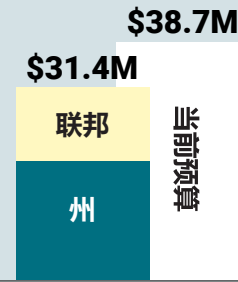
建议征收额总计

年	教育项目与运营征收额	税额/每1000美元房产估值	技术和重大建设征收额	税额/每1000美元房产估值
2023	\$61,000,000	\$1.43	\$31,472,000	0.73
2024	\$64,000,000	\$1.43	\$35,957,000	0.81
2025	\$67,000,000	\$1.42	\$36,561,000	0.78
2026	\$70,000,000	\$1.42	\$37,320,000	0.75
交通（校车）征收额		2023	\$3,000,000	0.07

如果获得批准，预计2023至2026各学年各项合并的税率为每1000美元房产估值征收3.56美元。

特殊教育

在教育项目和运营征收额支持下，本地的资金继续提供直接支持，弥补特殊教育服务的资金缺口。这些资金确保所有学生都能享有所需支持和同样机会。



当地征收额支持所有学生

在征收额支持下：

- 所有学校都有学校护士和卫生室专业人士。
- 所有学生都享有精神卫生辅导员和学校指导辅导员的帮助。
- 所有学生都将在跟上时代、安全的学校设施学习。
- 所有学生都将更能获得笔记本设备。
- 所有幼儿园年级到12年级学生都将获得STEM课程表或课程。
- 所有综合高中同学都额外获得一门选修课，或者额外获得一节职业与技术教育课。