

# 모든 학생에게 언제든지.

이사과학구의 모든 학생이 평등한 교육을 받을 수 있도록 지원하는 교육 부담금.



## 항목 1: 갱신 프로그램 및 운영(EP&O) 부담금



EP&O 교체 부담금은 학구 수입의 15.6%를 차지하며 학생 서비스, 학업 프로그램 및 지원 서비스에 대한 자금 지원을 지속합니다.

15.6%

주 및 연방  
자금 확보

지역 자금 확보  
격차 해소



안전 및 보안



정신 건강 지원



보건  
교사(간호사)



특수 교육



## 항목 2: 갱신 자본(기술 및 건축) 부담금



자본 교체 부담금에는 기술, 안전 유지를 위한 건물 변경(HVAC, 지붕 수리 등)이 포함되며 고등학교 #4의 완공을 돕습니다.

학생 및 교실 기술

15%

85%는 현재 기술 서비스 운영에 사용됩니다.

15%는 중요한 개선 사항을 제공합니다.

건물 유지 관리, 학습 공간 확보

\$53.8M

용도:  
안전 수리  
보안 개선  
고등학교 #4



## 항목 3: 통학 (스쿨버스) 부담금



1년 의안은 주정부 환급금과 함께 버스 64대의 구입 비용을 지불하게 됩니다. 이를 통해 최신의 버스를 유지하고 안전 기준을 충족하며 버스 효율성을 극대화하여 운송 비용을 절감할 수 있습니다.

1.4

매 학년도마다  
백만 마일 운행



7,500

매일 아침과 오후  
에 학생 수송

## 모두를 위한 평등한 교육

위의 세 가지 의안을 포함한 총 효율은 자산 감정가 1,000달러당 3.56달러가 될 것으로 예상됩니다. 이전 의안에 대한 2021-2022년 평균 효율은 자산 감정가 1,000달러당 3.51달러였습니다. 모든 지역 교육 부담금은 이사과학구 학생, 교직원 및 학교를 지원하기 위해 우리 학구에 사용됩니다.



자세한 내용을 보려면 이 QR 코드를 스캔하세요.

2022년 4월 26일까지 투표해 주세요.



ISSAQUAH  
SCHOOL DISTRICT 411





# 지역의 자금으로 지역 아동을 지원합니다

이사과학구의 유권자들은 4월 26일 투표에서 세 가지 주요 기금 부담금을 검토하게 됩니다. 이 의안들은 안전 및 보안, 특수 교육, 보건 교사, 상담사 및 정신 건강 지원과 같이 주에서 전액 보조하지 않는 프로그램 및 직원 비용을 충당하는 데 도움이 됩니다. 기술, 중요한 수리, 건축 및 운송 비용(버스 운전자, 타이어, 유지 보수 등)도 포함됩니다. 만료되는 우리 학구의 부과금을 갱신하면 **모든 학생이 계속** 4년 동안 학습 기회, 양질의 교육, 기술 자원 및 지원을 얻을 수 있습니다.



## 보건 교사(간호사)



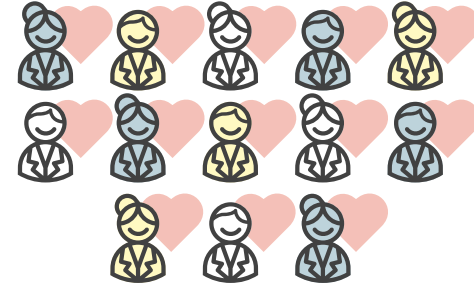
주정부는 27개 학교의 20,000명에 달하는 학생들에 대해 3.5명의 간호사에게 자금을 지원합니다. 지역 부담금을 통해 이사과학구가 26명의 간호사를 고용하여 각 학교에 전담 공인 간호사 또는 실무 간호사를 직원으로 배치할 수 있습니다.

## 중요 선거일

- 4월 6일**  
투표 용지 유권자에게 우송
- 4월 18일**  
온라인 또는 우편 유권자 등록 마감일\*  
\*유권자는 선거일까지 직접 유권자 등록을 할 수 있습니다
- 4월 26일**  
선거일  
투표 용지는 오후 8시까지 소인이 찍히거나 투표함에 넣어야 합니다. 우표는 필요 없습니다.



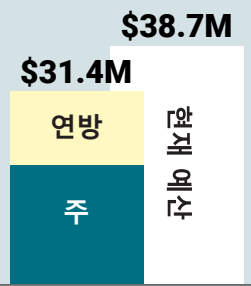
## 정신 건강 상담사



학생의 정신적, 사회정서적 행복을 지원하는 것은 전반적인 학생의 성공에 매우 중요합니다. EP&O 부담금은 모든 학생이 이용할 수 있는 Swedish Medical Center를 통해 13명의 계약직 정신 건강 상담사를 제공합니다.

## 특수 교육

EP&O 부담금 덕분에 지역 기금이 특수 교육 서비스 자금 격차를 메우기 위한 직접적 지원을 계속 제공합니다. 이 기금으로 인해 모든 학생이 필요한 지원과 동일한 기회를 얻을 수 있습니다.



## 통합 부담금 안

연도	EP&O 부담금	비용/감정가 1000 달러(추정)	기술 및 자본 부담금	비용/감정가 1000 달러(추정)
2023	\$61,000,000	\$1.43	\$31,472,000	0.73
2024	\$64,000,000	\$1.43	\$35,957,000	0.81
2025	\$67,000,000	\$1.42	\$36,561,000	0.78
2026	\$70,000,000	\$1.42	\$37,320,000	0.75
통학(스쿨버스) 부담금	2023	\$3,000,000	0.07	

승인될 경우 2023년부터 2026년까지 우리 의안에 대한 예상 통합 효율은 자산 감정가 1,000달러당 3.56달러가 될 것으로 예상됩니다.

## 지역 부담금은 모든 학생을 지원합니다

- 우리의 부담금 덕분에 다음 사항이 가능합니다.
- 모든 학교에 학교 간호사와 보건실 전문가가 있습니다.
  - 모든 학생이 정신 건강 상담사와 학교 지도 상담사를 모두 이용할 수 있습니다.
  - 모든 학생이 최신의 안전한 학교 시설에서 배우게 됩니다.
  - 모든 학생이 노트북을 더 쉽게 사용할 수 있습니다.
  - 모든 유치원부터 12학년 학생이 STEM 과정 또는 수업을 들을 수 있습니다.
  - 모든 종합고등학생이 추가 선택 수업 또는 직업 및 기술 교육(CTE) 수업을 받습니다.