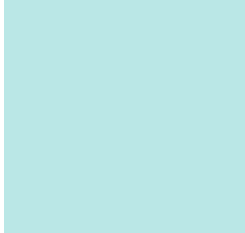




Lenguaje Respetoso

Primero la gente & Centrados en la Personas

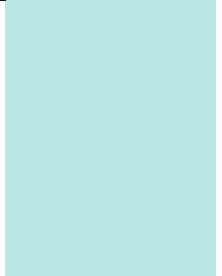
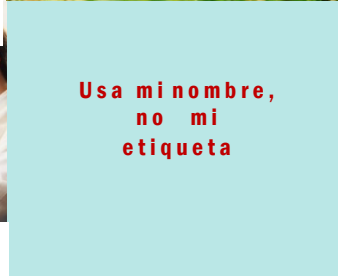
Comité Consultor de Educación Especial de Colorado



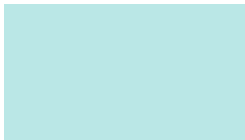
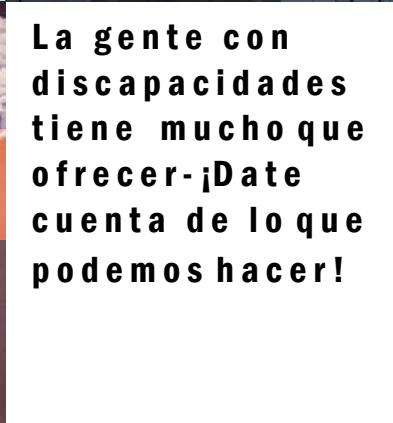
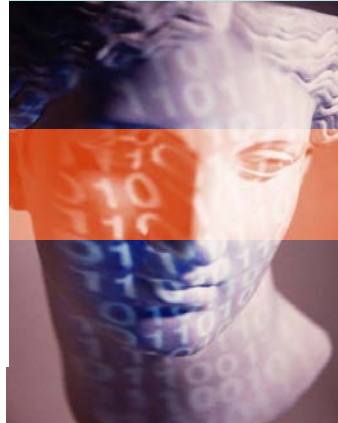
No trates de arreglarme porque no estoy descompuesto. Apóyame. Yo puedo contribuir con mi comunidad a mi propia manera.



Respetar a la persona



Nunca uses la palabra con R



Comité Consultor de Educación Especial de Colorado

Departamento de Educación de Colorado
Oficina de Educación Especial
1560 Broadway, Suite 1175
Denver, CO 80202
303-866-6694
www.cde.state.co.us/cdesped/CSEAC.asp



Lenguaje Respetuoso

Primero la gente & Centrados en la Personas

Comité Consultor de Educación Especial de

¡Habla y Escribe con Respeto!



Usa mi nombre,
no mi etiqueta

Ve a la persona, usa su nombre

El primer idioma de la gente se trata de respeto, de ver a la persona. Se trata de valorar a la persona como un igual. Se trata de ver al niño/adolescente/adulto como una persona y darse cuenta de que cuando llegas a conocer a un niño o a una persona con alguna discapacidad, las etiquetas no importan.

"No me admires. Un deseo de vivir una vida plena no garantiza adoración. Respetarme por respeto indica igualdad." - Norm Kunc

Me llamo
Emma
¿Tú como
te
llamas?

Quién, no qué

El lenguaje influencia lo que pensamos

En el momento en que le ponemos una etiqueta a una persona, su futuro cambia. Si el lenguaje es respetuoso, comprensivo y empoderador; tiene un efecto positivo. Si el lenguaje tiene connotaciones negativas, puede dañar la confianza y autoestima. Las etiquetas pueden ayudarnos a entender las necesidades de un individuo, pero tenemos que estar seguros de que vemos a la persona antes de notar la etiqueta, además de usar la etiqueta para ayudar, no para lastimar.

¿Quieres que te llame por tu etiqueta (características físicas, enfermedad, condición, habilidades, edad, género) ????????

Respeto

Algunas personas valoran sus diferencias

y prefieren que los llamen personas "autistas". Sienten que las diferencias en sus cerebros no están separadas de quiénes son y quieren ser percibidas como un todo, y no como una persona con una parte "descompuesta".



NeuroDiversity
valora todo
tipo de
cerebros y
diversidad de
cuerpos

No a la
palabra con
R

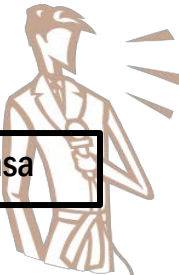
Corre la voz para terminar con esa palabra

Cuando la gente usa la palabra con R y otros términos despectivos hacia sí mismos u otros, muestran además de una falta de respeto, intolerancia. Haz la promesa de acabar con el uso de la palabra con R (en www.r-word.org)

Prometo y apoyo la eliminación del uso despectivo de la palabra con R del discurso del día a día y promuevo la aceptación e inclusión de personas con discapacidades intelectuales.

No es chistoso decir "eso es tan retrasado (re* & rded)", es ofensivo para las personas con discapacidades intelectuales y para aquellos que los aman.

Prensa



Periodistas y reporteros

Cada vez que escribes, hablas o te refieras a una persona con alguna discapacidad, por favor usa lenguaje que ponga primero a la persona:

- ⇒ Él es un chico con síndrome de Down.
- ⇒ Ella usa anteojos y tiene una discapacidad de aprendizaje.
- ⇒ Su hijo es un niño de cuatro años con autismo.
- ⇒ Mi hijo recibe servicios de educación especial.

La única excepción es si la persona sobre la que estás escribiendo te dice algo diferente. ¡Y siempre preguntale a la persona!

Escuela

Hable con, no se trata de

No existen los "chicos sped"

Cuando pensamos y usamos lenguaje respetuoso, nos damos cuenta que decir cosas como "los chicos sped almuerzan juntos" o "esa es la clase sped" o "esos son mis estudiantes de ed. especial" o "este es el salón de autismo", no estamos usando lenguaje que pone primero a la persona. Los maestros, personal, padres y estudiantes pueden apoyarse los unos a los otros para siempre usar lenguaje respetuoso, en todas partes.



Las escuelas tienen salones de clases, no salones sped

Háblale a... y habla con... una persona con discapacidad

¡No hables de ellas sin ellas! de cualquier forma que sea adecuada para las personas con discapacidad, inclúyelas en cualquier discusión que trate sobre ellas.

"No intentes controlarme. Tengo derecho a mi poder como persona. Lo que tú llamas incumplimiento o manipulación puede en realidad ser la única forma en la que puedo ejercer control sobre mi vida." –Norm Kunc

Nada sobre nosotros, sin nosotros!



Departamento de Educación de Colorado
Oficina de Educación Especial
1560 Broadway, Suite 1175
Denver, CO 80202

Teléfono: (303) 866-6694
www.cde.state.co.us/cd-esped/cseac

Este folleto es publicado por el Comité Consultivo de Educación Especial de Colorado