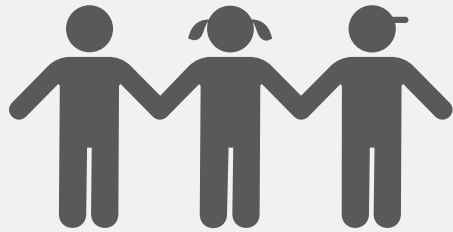


Plan de Responsabilidad y Control Local

HISTORIAL DEL DISTRITO



9,600 ESTUDIANTES de TK a 12º grado

17
ESCUELAS

1,038
EMPLEADOS

GRUPOS DE ESTUDIANTES



66%

Bajos ingresos



15%

Aprendices de inglés



0.8%

Jóvenes de crianza temporal



68%

En gran necesidad

Extensa variedad de programas para estudiantiles

Las clases de oportunidad y los especialistas de la escuela secundaria e intermedia apoyan a estudiantes bilingües, migrantes, sobresalientes y con necesidades especiales



Atmósfera cooperativa y colaborativa

Las negociaciones ganar-ganar y la resolución de problemas están institucionalizadas en todos los niveles



Misión del distrito

Comprometidos con las acciones distritales que llevan a los estudiantes a desarrollar las habilidades, el conocimiento y los rasgos de carácter necesarios para convertirse en miembros responsables, prósperos y contribuyentes de la sociedad



PRESUPUESTO

Gastos del fondo general:

\$130,114,478

Los gastos del fondo general se dividen en las siguientes categorías:



Salarios: 58%

Beneficios: 25%

Servicios: 9%

Libros: 3%

Otro: 5%

Gastos del LCAP:

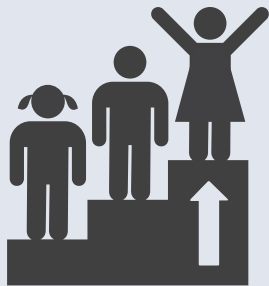
\$18,701,128

Los gastos especificados en el LCAP representan el **14%** de los gastos del fondo general.

META

#1

INVIRIENDO
\$13,980,480



Maximizar el logro y el éxito de los alumnos

RESULTADOS Y MÉTRICAS DESTACADAS



INCREMENTAR LOS ESTUDIANTES QUE CUMPLEN O EXCEDEN EL ESTÁNDAR EN LAS EVALUACIONES SBAC DE ELA

44% General
23% Aprendices de inglés



INCREMENTAR LOS ESTUDIANTES QUE CUMPLEN O EXCEDEN EL ESTÁNDAR EN LAS EVALUACIONES SBAC DE MATEMÁTICAS

30% General
18% Aprendices de inglés



INCREMENTAR A LOS ESTUDIANTES RECLASIFICADOS CON DOMINIO FLUIDO DEL INGLÉS

25%



INCREMENTAR LA TASA DE INSCRIPCIÓN EN CURSOS AP

20%



INCREMENTAR LOS ESTUDIANTES INSCRITOS EN 1 O MÁS CURSOS CTE

55%

ACCIONES, GASTOS Y OBJETIVOS DESTACADAS

1.3 - Proporcionar apoyo de personal certificado y clasificado para el logro en ELA, lengua y matemáticas y desarrollo del idioma. **\$3,276,620**

Bajos ingresos

1.4 - El Consejo Básico Común Primario y Secundario ayudará a articular y planificar el contenido y el ritmo de instrucción que sea coherente y esté alineado con los marcos curriculares y los estándares estatales. **\$99,978**

Aprendices de inglés

1.5 - Proporcionar recursos y servicios que apoyen la preparación universitaria y profesional (secciones de apoyo, oportunidades de recuperación de créditos, etc.). **\$2,705,661**

Jóvenes de crianza temporal

1.6 - Ofrecer actividades y oportunidades que apoyen el enriquecimiento del niño completo. **\$1,224,509**

1.7 - Proporcionar personal y programación para apoyar la integración de tecnología. **\$680,058**



Plan de Responsabilidad y Control Local

Distrito Escolar Unificado de Lompoc
Puntos destacados de 2021-22
Página 2 de 2



META **#2** **INVIRTIENDO \$751,266**

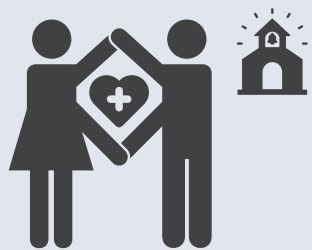


Promover la comunicación positiva y efectiva entre todas las partes interesadas

RESULTADOS Y MÉTRICAS DESTACADAS		
	INCREMENTAR LOS PADRES QUE RECIBEN MENSAJES ELECTRÓNICOS DE PARENT SQUARE	↑ 99%
	INCREMENTAR LOS PADRES QUE LLENAN LA ENCUESTA LCAP, CHKS Y LA ENCUESTA DE CLIMA	↑ 1,000
	INCREMENTAR LA ASISTENCIA DE LOS PADRES A LAS REUNIONES DEL COMITÉ DEL DISTRITO	↑ 75%
	INCREMENTAR LA PARTICIPACIÓN DE LOS PADRES EN LOS EVENTOS Y REUNIONES DEL PLANTEL	Establecer línea de base
	INCREMENTAR LOS PADRES ATENDIDOS POR LA ESCUELA DE ADULTOS LOMPOC	↑ 200

ACCIONES, GASTOS Y OBJETIVOS DESTACADAS		
2.1 - Incrementar el servicio social a los padres de los aprendices de inglés en su idioma nativo a través de: medios electrónicos, volantes, boletines, reuniones, cartas, visitas domiciliarias.	\$56,685	Bajos ingresos
2.2 - Continuar abordando las necesidades de las familias conectándolas con los recursos adecuados (enlaces comunitarios, traductores, transporte, etc.).	\$645,312	Aprendices de inglés
2.3 - Incluir a los padres que representan poblaciones de estudiantes no duplicadas en el Comité Asesor del LCAP del Superintendente y expandir la representación de los padres en otros comités.	\$2,269	Jóvenes de crianza temporal
2.4 - Conectar a las familias con recursos de la comunidad, clases para padres y la asistencia con la comunicación entre el hogar y la escuela.	\$47,000	

META **#3** **INVIRTIENDO \$3,993,042**



Proporcionar un ambiente de aprendizaje seguro y respetuoso

RESULTADOS Y MÉTRICAS DESTACADAS		
	INCREMENTAR LAS TASAS DE ASISTENCIA	↑ 95%
	DISMINUIR LA TASA DE ABSENTISMO CRÓNICO	↓ 12%
	DISMINUIR LA TASA DE ABANDONO DE LA ESCUELA SECUNDARIA	↓ 2%
	INCREMENTAR LA TASA DE GRADUACIÓN	↑ 95%
	DISMINUIR LAS TASAS DE SUSPENSIÓN Y EXPULSIÓN	↓ 3.5% suspensión 0.04% expulsión

ACCIONES, GASTOS Y OBJETIVOS DESTACADAS		
3.1 - Implementar un sistema de Intervención y Apoyo para un Buen Comportamiento como parte del Sistema de Apoyo de Múltiples Niveles.	\$114,571	Bajos ingresos
3.3 - Implementar el Programa de Mediación de Asistencia del LUSD, que incluye incentivos escolares para la asistencia, cartas a los padres, intervenciones en el aula, contactos con los padres, visitas domiciliarias, reuniones administrativas y referencias al SARB.	\$80,000	Aprendices de inglés
3.4 - Asociarse con organizaciones y agencias comunitarias para incrementar los servicios y apoyos de seguridad.	\$902,449	Jóvenes de crianza temporal
3.5 - Incrementar la dotación de personal para apoyar la salud y el bienestar (enfermeros, empleados de salud, guardias para cruces y asistentes de mediodía).	\$1,459,099	

