

## Manual del estudiante para iPads 2021-22

Has recibido tu iPad el cual incluye un Acuerdo de Uso Responsable que tú y tu padre/tutor deben firmar. Este iPad se te ha asignado. Eres responsable de él, de su cuidado y función. Por favor lee la siguiente información para saber tu rol, tus responsabilidades y uso con este iPad.

- La instalación de la extensión ha sido deshabilitada
- Las Escuelas Públicas de Highline monitorea el acceso.

### **POLITICA, PROCEDIMIENTO, FORMULARIO y MANUAL para el uso estudiantil de la tecnología del distrito**

**Política 2026** - USO DE TECNOLOGÍA PORTÁTIL PROPIEDAD DEL DISTRITO USO Y RESPONSABILIDADES DEL ESTUDIANTE

**Procedimiento 2026** - USO DE TECNOLOGÍA PORTÁTIL PROPIEDAD DEL DISTRITO USO Y RESPONSABILIDAD DEL ESTUDIANTE

**Formulario 2026** - ACUERDO DE USO ANUAL PARA TECNOLOGÍA PORTÁTIL PROPIEDAD DEL DISTRITO

**Manual 2026** - MANUAL PILOTO DEL ESTUDIANTE/PADRE DEL PROGRAMA DE DISPOSITIVOS MÓVILES

Estas políticas pueden encontrarse en sitio web de HPS, Departamento de servicios de tecnología bajo la pagina bajo Uso responsable. (<https://www.highlineschools.org/departments/technology-services>)

### **PROCEDIMIENTO TECNOLÓGICO POR LA PÉRDIDA O ROBO DEL DISPOSITIVO DEL ESTUDIANTE**

Las Escuelas Públicas de Highline opera como un negocio auto asegurado. Para los artículos perdidos/robados, nuestro Equipo de administración de riesgos determinará si la pérdida estará cubierta por nuestro seguro. Si la pérdida no está cubierta, la persona puede ser responsable. Revisa la información a continuación en lo que respecta a los dispositivos de los estudiantes en la escuela y para llevar a casa. Ten en cuenta que hay fechas límites para reportarlo y a qué entidades contactar.

- Reporta los dispositivos perdidos o robados a la oficina de la escuela dentro de las 24 horas posteriores a la pérdida. Este es un requisito de toda la tecnología del distrito escolar que se presume pérdida o robada. Los estudiantes deben proporcionar tanta información como sea posible con respecto al dispositivo (ej. marca, modelo, código de barras/número de etiqueta del distrito).
- Reporta los dispositivos perdidos o robados al departamento de policía\* dentro de las 24 horas de la pérdida. Debe completar un informe policial en la jurisdicción local, tan pronto note la pérdida/robó del dispositivo. Envíe el número de caso a la oficina de la escuela después de haber presentado un informe policial.

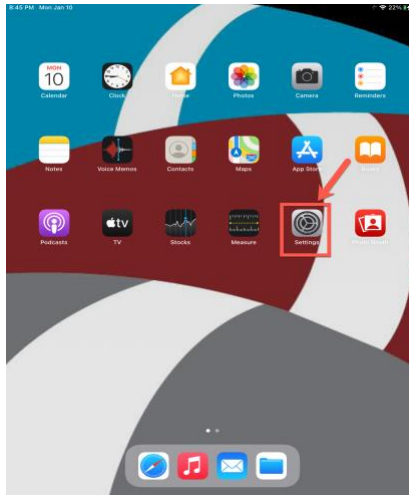
\* Tenga en cuenta que, si un dispositivo perdido/robado no se informa dentro de 2 días de la pérdida, el costo del replazo del dispositivo será responsabilidad del estudiante.

### **APOYO A NIVEL DE ESCUELA**

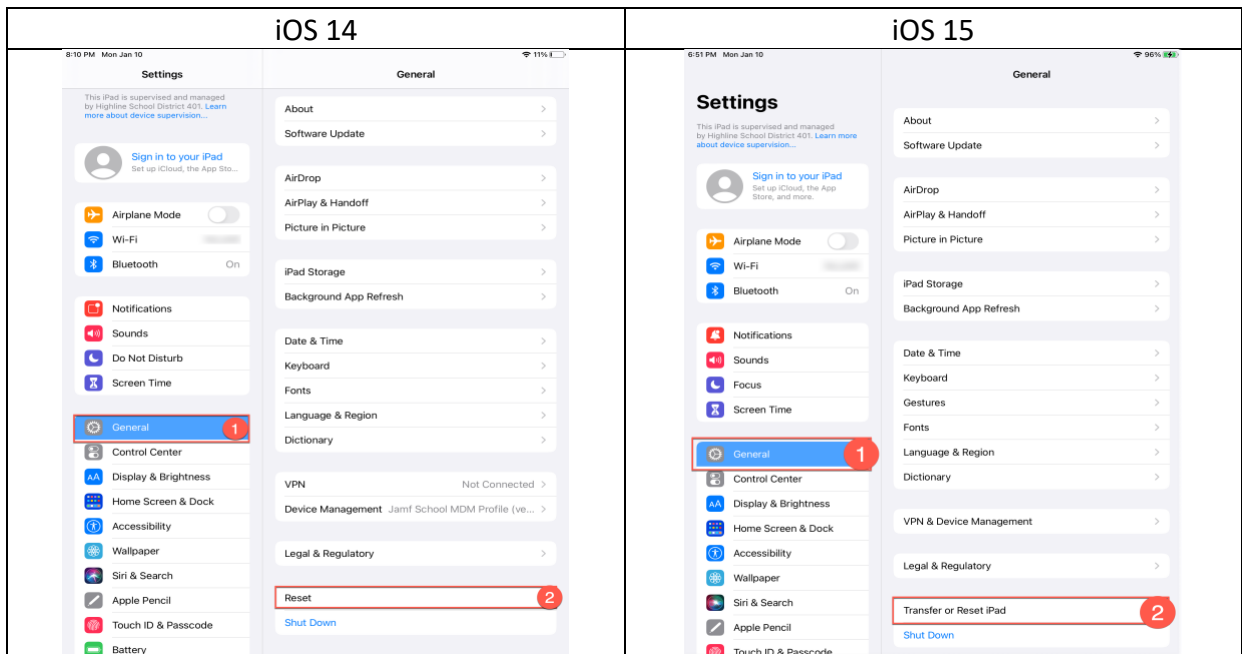
Cada escuela tiene asignado un técnico. Trabaja con la oficina de tu escuela para comunicarte con el técnico para recibir apoyo o para reparos. Si necesitas restablecer la contraseña, comunícate con un miembro del personal de la escuela para obtener ayuda.

## Restaurar el sistema operativo iOS 14/15 a su configuración de fábrica

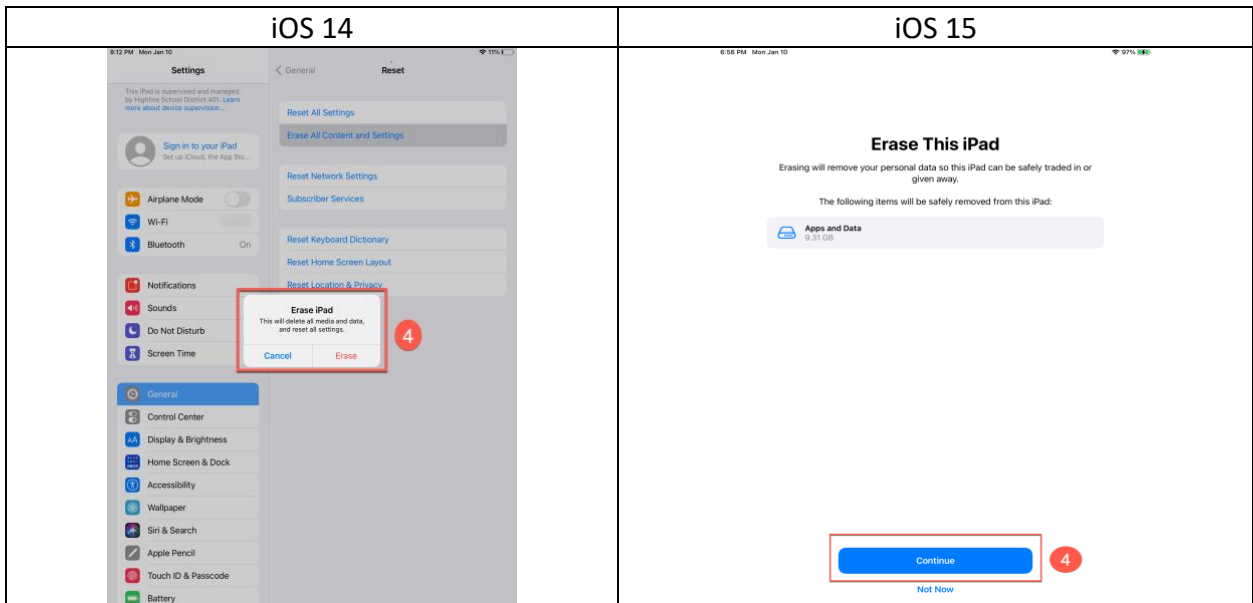
1. Encuentre la aplicación Configuración en la pantalla de inicio del iPad



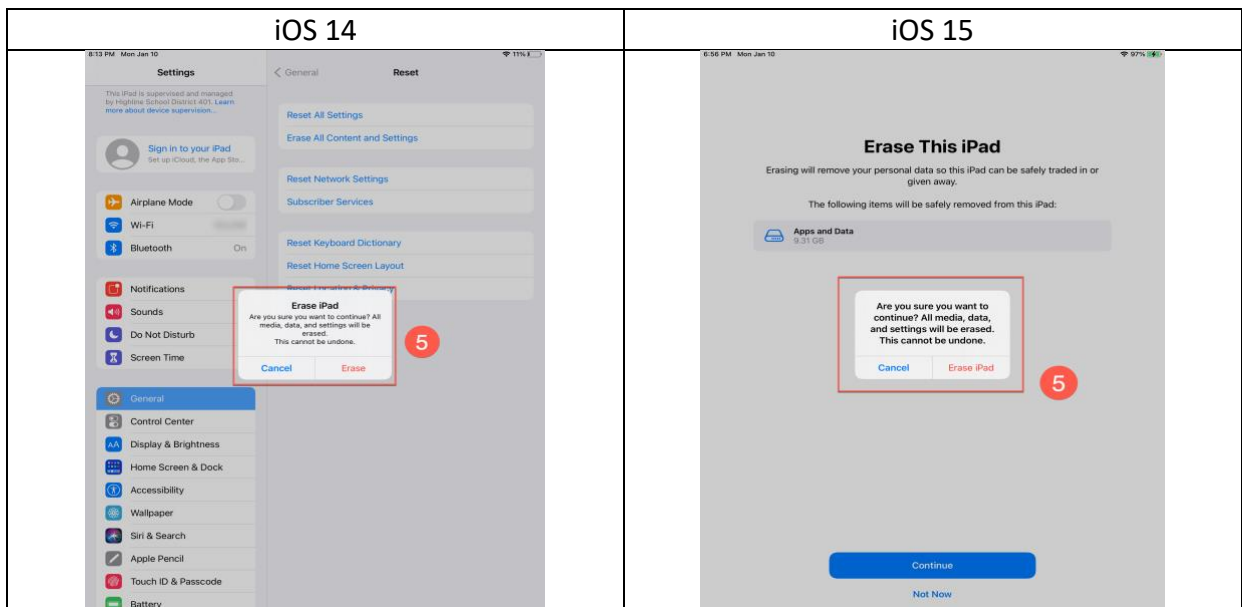
2. Dependiendo de la versión del sistema operativo (iOS) instalado en el iPad. Busque el menú General y luego busque el botón Restablecer (iOS 14) o Transferir o Restablecer iPad (iOS 15)



3. Seleccione Borrar todo el contenido y la configuración (iOS 14) o Borrar todo el contenido y configuración (iOS 15).
4. Seleccione Borrar (iOS 14) o Continuar (iOS 15)

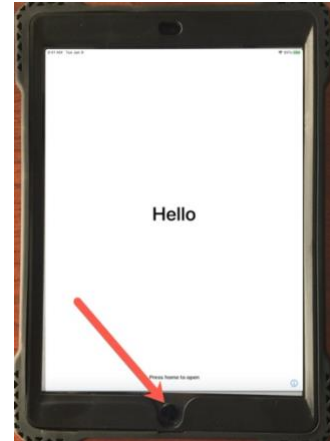


5. Seleccione Borrar (iOS 14) o Borrar iPad (iOS 15)

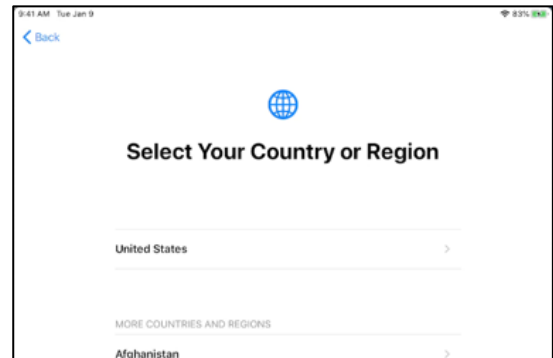


## Cómo configurar un iPad proporcionado por el distrito

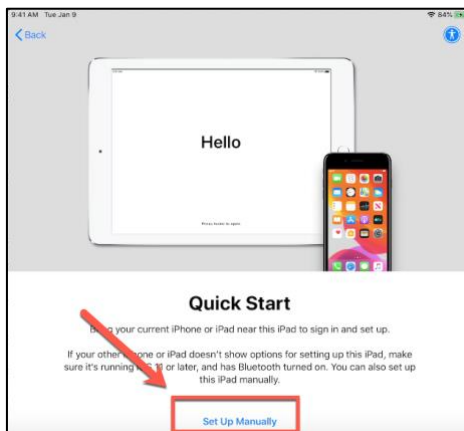
1. Enciende el iPad, haciendo clic en el botón en la parte superior derecha (frente donde se conectan los auriculares).
2. Haz clic en el botón Inicio, situado en la parte inferior de la pantalla. Una vez que la pantalla se enciende, haz clic en ella una segunda vez.



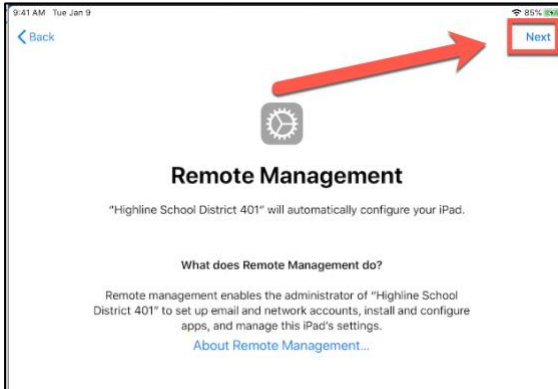
3. Selecciona el idioma en el que quieres que esté tu iPad.
4. Selecciona Estados Unidos para su país o región.



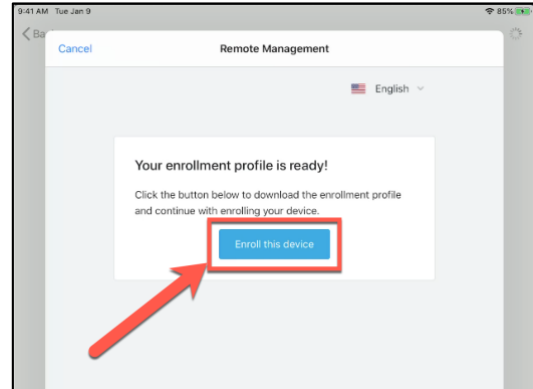
5. En la pantalla de inicio selecciona rápido la opción en la parte inferior de "**Configurar manualmente**".
6. Selecciona tu red Wi-Fi en casa o en la escuela. Si el Wi-Fi requiere una contraseña aparecerá un cuadrante, escribe la contraseña de Wi-Fi.



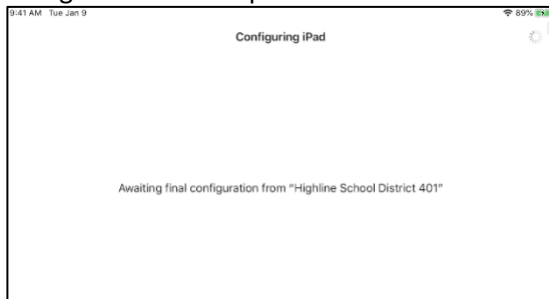
7. Haz clic en **Siguiente**.



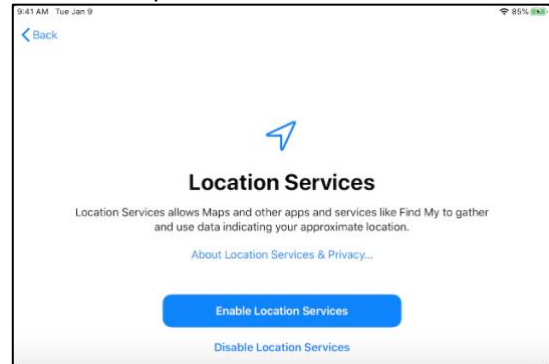
8. Haz clic en **"Inscribir este dispositivo"**.



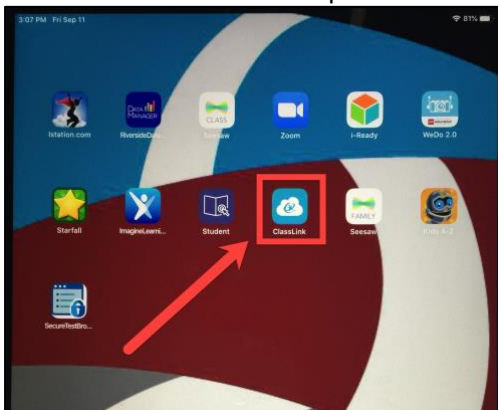
9. El iPad puede tardar unos minutos en configurarse en esta pantalla.



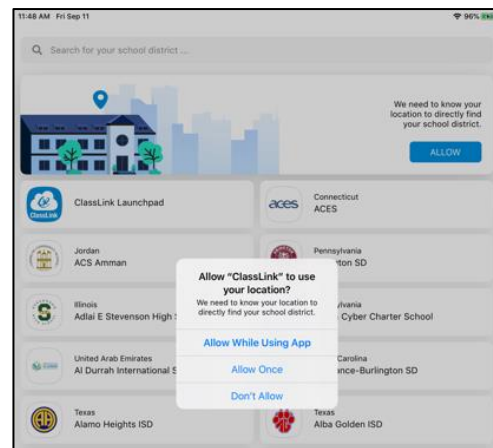
10. Haz clic en *Habilitar servicios de ubicación*. Esto no es necesario, pero se recomienda habilitar esta función para facilitar su uso.



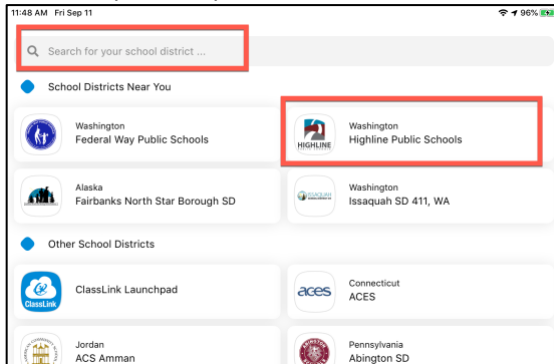
11. Una vez completada la configuración del iPad, se establecerá por defecto en la pantalla de inicio. La mayoría de las aplicaciones del distrito están ahora dentro de ClassLink. Haga clic en el icono de ClassLink para iniciarlo.



12. La primera vez que inicie ClassLink, es posible que deba seleccionar nuestro Distrito. Permitir la ubicación, le ayudará a buscar más rápido.



13. Si la ubicación no aparece en highline Public Schools, también puedes buscarla en la barra de búsqueda superior.



14. Si no tiene la información de inicio de sesión de su estudiante, comuníquese con su maestro.

### RECURSOS TECNOLOGIOS PARTA LAS FAMILIAS

1. Visita <https://www.highlineschools.org/>
2. **Has clic en el ícono de apoyo técnico. (Tech Support)**
3. **La página de Apoyo tecnológico está ahí para proporcionarle a las familias con información sobre ClassLink, Digital Tools, el uso de Chromebook, solución de problemas ¡y más!**



Para acceder la página de apoyo de tecnología para las familias:

<https://www.highlineschools.org/departments/technology-services/technology-support>