

CÓMO VERIFICAR LOS SÍNTOMAS DEL COVID-19?

SÍNTOMAS MAYORES

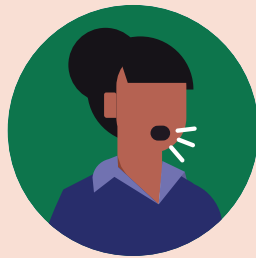
If your child tests positive for COVID, do not send them to school until you speak with public health to find out how long your child should stay home.



PÉRDIDA DEL GUSTO
O DEL OLFATO



FIEBRE



TOS



FALTA DE AIRE

MINOR SYMPTOMS

- DOLOR DE GARGANTA
- GOTEIO DE NARIZ/CONGESTION
- DOLOR DE CUERPO
- DOLOR DE CABEZA
- FATIGA
- NÁUSEA O VÓMITO
- DIARREA

QUÉ HACER CUÁNDO SU HIJO O HIJA TIENE SÍNTOMAS DEL COVID

- Si su hijo o hija tiene algún síntoma similar a los del COVID, (no relacionado con una enfermedad preexistente), debe quedarse en casa, aunque esté totalmente vacunado contra el COVID.
- La CDC describe los síntomas como mayores y menores, **pero todos los síntomas son importantes.**
- Por favor, llame a la Escuela de su hijo o hija para informar de la ausencia.
- Si su hijo o hija presenta alguno de estos síntomas en la Escuela, se le enviará a casa.
- Si los síntomas persisten, síntomas mayores por más de 24 horas, síntomas menores por más de 48 horas, los alumnos deberán someterse a una prueba de COVID antes de poder volver a la escuela.
- Por favor, envíe los resultados de las pruebas a la enfermera de la Escuela de su hijo o hija.
- Si el resultado de la prueba es negativo y los síntomas se han aliviado o están mejorando, el niño o niña puede regresar a la Escuela.
- (Nota: No puede regresar a la Escuela) si tiene fiebre de 100 grados o más, diarrea o vómitos.