

# QSD INCLEMENT WEATHER PROTOCOLS



## SCHOOL CLOSURE BECAUSE OF WEATHER

Schools may be closed for inclement weather (snow, freezing rain, drifting snow, below zero temperatures, wind chills, etc.) and when it is dangerous to put buses on the road. The District will close when temperatures drop below -15. Listen to local radio stations for school closure information. Radio and television stations will have information no later than 5:30 a.m. The automated phone system, Remind Text Messaging System, the district website, Facebook and Instagram will be used also to notify families.

## INCLEMENT WEATHER INDOOR RECESS

Indoor recess will be initiated when the temperature drops below 17 degrees with wind-chill taken into account. Each school will provide for activities and supervision during the indoor recess time.

## SCHOOL AND BUSES RUN TWO HOURS LATE

On marginal days when it appears the weather will break, schools may start up to two hours later than normal. This allows road crews to catch up, temperatures to rise, and buses to run in daylight. If conditions do not improve, *running late* may be changed to closure. Radio and television stations will have information no later than 5:30 a.m. The automated phone system, Remind Text Messaging System, the district website, and Facebook and Instagram will notify families as well.

## EARLY CLOSURE

Because of the possibility of children coming home to locked houses, we will make every effort not to close schools early. However, under emergency conditions (a blizzard approaching, heating failure at school, etc.) we may need to proceed with early closure. Early closure will be announced on local radio stations, via Remind, social media pages and school personnel will attempt to notify parents by phone.

## WHEN INCLEMENT WEATHER OCCURS, PARENTS SHOULD:

1. Listen to a local radio or television stations, check [qsd.wednet.edu](http://qsd.wednet.edu), Remind app, and our social media pages.
2. Dress your children warmly: coats, hats, gloves, boots, and snow pants are strongly recommended
3. Ensure child-care and student drop-off/pick-up arrangements in case of late start or an early dismissal.

## LOCAL RADIO STATIONSTELEVISION STATIONS

### TV Stations

KREM 2

KXLY 4

KHQ 6 TV

KAYU Fox 28 TV

### Radio Stations

KW3 - 103.9/96.7 FM

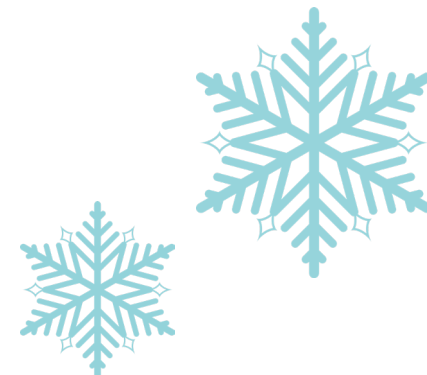
KULE - 730AM/92.3 FM

KWIQ - 1020 AM/100.3 FM

KBSN - 1470/99.3 FM

KWLN - 103.3/92.1 FM

Northwest Public Radio 91.5/90.7 FM



# PROTOCOLO DEL CLIMA RIGOROSO DE QSD



## CIERRE DE ESCUELA POR EL CLIMA

Las escuelas pueden cerrarse por motivo del mal tiempo (nieve, lluvia congelada, temperaturas bajo cero, y temperaturas congelantes etc.) y cuando es peligroso para los autobuses en la carretera. El distrito cerrará cuando las temperaturas bajan a -15 bajo cero. Escuchar la radio local para la información de cierre de escuelas. Las estaciones de radio y televisión tendrán la información no más tarde de las 5:30 a.m. El Sistema de teléfono automatizado, Remind Sistema de Mensajes de Texto, la página del distrito, Facebook y Instagram también serán usadas para notificar a las familias.

## RECREO DENTRO POR EL MAL CLIMA

Recreo adentro se inicia cuando las temperaturas bajan a menos de 17 grados y tomando en cuenta el grado de congelación. Cada escuela proveerá actividades y supervisión durante el tiempo de recreo.

## CLASES Y AUTOBUSES VAN DOS HORAS TARDES

En días marginales cuando se mira que el clima se mira bien, se puede programar que las escuelas entren dos horas tardes de lo normal. Esto permite que los equipos limpien, y las temperaturas a que suban, y los buses corren mas en el día. Si las condiciones no mejoran, la entrada tarde puede *cambiar a que se cierren*. Las estaciones de radio y televisión van a tener información no más tarde de las 5:30 a.m. El sistema de teléfono automatizado, la página del distrito, Remind Sistema de Mensajes de Texto, Facebook y Instagram se le notificaran a las familias también.

## CIERRE TEMPRANO

Debido a las posibilidades que los niños lleguen a casa y no puedan entrar, nosotros haremos los esfuerzos de no cerrar las escuelas temprano. Sin embargo, bajo las condiciones de emergencia (equipo de carreteras con una tormenta acercándose, fallas de calefacción, etc.) podemos procesar con un cierre temprano. Cierre temprano se anunciara en estaciones de radio locales, por Remind Sistema de Mensajes de Texto, redes sociales y el personal del Distrito hará todo lo posible de notificar a los padres por teléfono.

## CUANDO SE PRODUCE EL MAL TIEMPO LOS PADRES DEBEN:

1. Escuchar las estaciones de radio y televisión, visita [qsd.wednet.edu](http://qsd.wednet.edu), vea nuestras redes sociales y mire su aplicación de Remind
2. Abrigar a los niños: abrigo, gorros, guantes, botas y pantalones de nieve se recomiendan.
3. Asegurarse de cuidado de niños y arreglos de dejar/levantar en caso de comenzar tarde o salida temprano.

## ESTACIONES DE RADIO LOCALES Y ESTACIONES DE TELEVISIÓN

### Estaciones de Televisión Estaciones de Radio

KREM 2

KW3 - 103.9/96.7 FM

KXLY 4

KULE - 730AM/92.3 FM

KHQ 6 TV

KWIQ - 1020 AM/100.3 FM

KAYU Fox 28 TV

KBSN - 1470/99.3 FM

KWLN - 103.3/92.1 FM

Northwest Public Radio 91.5/90.7 FM

