

가정 기반 학생 선별 검사

학부모 및 보호자님: 여러분의 협력은 학생, 교직원 및 학교 커뮤니티를 건강하고 안전하게 유지하는 데 매우 중요합니다. 자녀의 학교는 질병이 시작되는 것과 전염을 방지하기 위해 엄격한 프로토콜을 가지고 있으며 다음과 같은 아픈 증상에 대해 제한을 두고 있습니다. 자녀가 다음과 같은 증상이 있는지 매일 확인해 주십시오:

주요 증상

- 체온 100.4°F 도 이상의 발열
- 오한
- 기침
- 숨가쁨 또는 호흡 곤란
- 새로 시작된 후각 또는 미각 상실

주요 증상이 아닌 것

- 두통
- 메스꺼움 또는 구토
- 설사
- 로 (피곤함)
- 인후통
- 근육/몸 통증
- 코막힘 또는 콧물

자녀가 위의 주요 증상 중 하나를 가지고 있는 경우:

- 자녀를 학교에 오지 않고 집에 있도록 하십시오.
- 자녀가 의료 서비스 제공자를 만나고 COVID-19 검사를 받아야 할 가능성이 있는지 고려해 보십시오. [Coronavirus Self Checker](#) 는 언제 검사 및 의료 서비스를 알아보아야 하는지 결정하는 데 도움이 되는 CDC 온라인 도구입니다.
- 자녀의 학교에 연락하십시오. 자녀가 겪고 있는 증상을 알려주십시오. 학교는 자녀가 언제 학교로 돌아오는 것이 안전한지 결정하는 데 도움이 되는 몇 가지 추가 질문을 할 수 있습니다.

자녀가 위의 주요 증상이 아닌 것 중 하나라도 가지고 있는 경우, “아픈 학생은 등교하지 않도록 해 주십시오. (Please Keep Ill Students Out of School)” 지침을 따르십시오 (첨부 내용 참조).

자녀가 COVID-19 양성 반응을 보이거나 COVID-19 양성 반응을 보인 사람과 밀접한 접촉*을 한 적이 있는 경우:

- 자녀를 집에 있도록 하십시오.
- 학교에 알려 주십시오.

* 밀접한 접촉은 CDC 정의에 의하면 감염된 사람이 아픈 증상이 시작되기 전 2일 (또는 무증상 환자의 경우 테스트 검체 수집 2일 전)부터 격리될 때까지, 감염된 사람으로부터 24시간 동안에 걸쳐 6 피트 이내에 누적 총 15 분 이상 함께 있었던 사람으로 정의됩니다.

아픈 학생은 등교하지 않도록 해 주십시오.

아래 사항은 의학적 조언이 아닌 학교 지침입니다. 건강상에 문제가 있는 경우 의료 서비스 제공자에게 문의하십시오. COVID-19에 노출된 사람은 누구나 14 일 동안 집에 있어야만 합니다.



아픈 증상



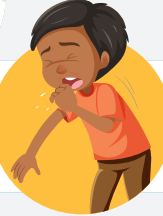
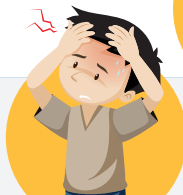
아래 명시된 사항 이후에 등교할 수 있습니다.
(아래 명시된 시간은 집에 있어야 하는 가장 짧은 기간입니다. 어떤 질병의 경우에는 집에 더 오래 있어야 합니다.)

발열: 100.4 ° F 이상의 체온



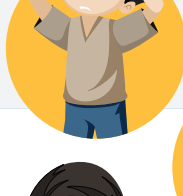
해열제를 복용하지 않고 24 시간 동안 열이 없고 COVID-19 검사 후 음성, 또는 검사하지 않은 경우 10 일.

새로 시작된 기침 증상 또는 새로 시작된 호흡 곤란



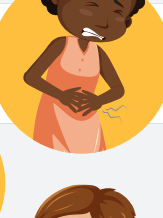
24 시간 동안 증상이 없고 COVID-19 검사 후 음성 또는 검사하지 않은 경우 10 일. 백일해 (whooping cough) 진단을 받은 경우 학교에 돌아오기 전에 처방된 항생제를 5 일 동안 복용해야 함.

뻣뻣한 목 또는 발열 증상을 동반한 두통



증상이 없어지거나 학교 간호사에게 의사의 지시가 있음. 발열이 있는 경우 발열 지침 따름.

설사: 하루에 3회 묽은 변 또는 배변 조절이 어려움



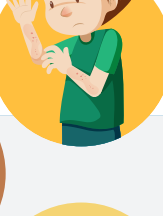
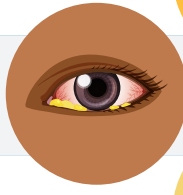
48시간 동안 증상이 없거나 학교 간호사에게 의사의 지시가 있음.

구토: 이유를 알 수 없는 구토 1회 이상



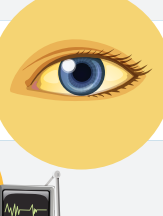
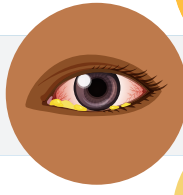
48시간 동안 증상이 없거나 학교 간호사에게 의사의 지시가 있음.

피부에 붉은 발진 또는 열린 상처



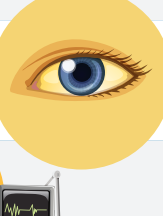
증상이 없어짐, 즉 발진이 사라지거나 상처가 건조해 지거나 봉대로 완전히 덮을 수 있게 되거나 학교 간호사에게 의사의 지시가 있음.

분비물과 함께 붉게 충혈된 눈: 눈에서 노란색 또는 갈색 분비물



증상이 없어짐, 즉 눈이 붉게 충혈된 것과 분비물이 사라지거나 학교 간호사에게 의사의 지시가 있음.

황달: 새로 생긴 눈이나 피부의 노란색



의사가 학교 간호사에게 내린 지시를 학교가 받은 후

특별한 이유 없이 이전과 다르게 행동: 비정상적으로 잠이 옴, 기분이 안 좋거나 혼란스러워함



증상이 없어짐, 즉 원래 상태로 돌아가거나 학교 간호사에게 의사의 지시가 있음.

건강과 관련된 주요 사건, 즉 2주 이상 아프거나 입원

의사가 학교 간호사에게 한 지시를 학교가 받은 후.

학생의 건강 상태가 교직원이 안전하게 제공할 수 있는 것보다 더 많은 것을 필요로 함

학생을 위한 안전 조치가 마련된 후.

