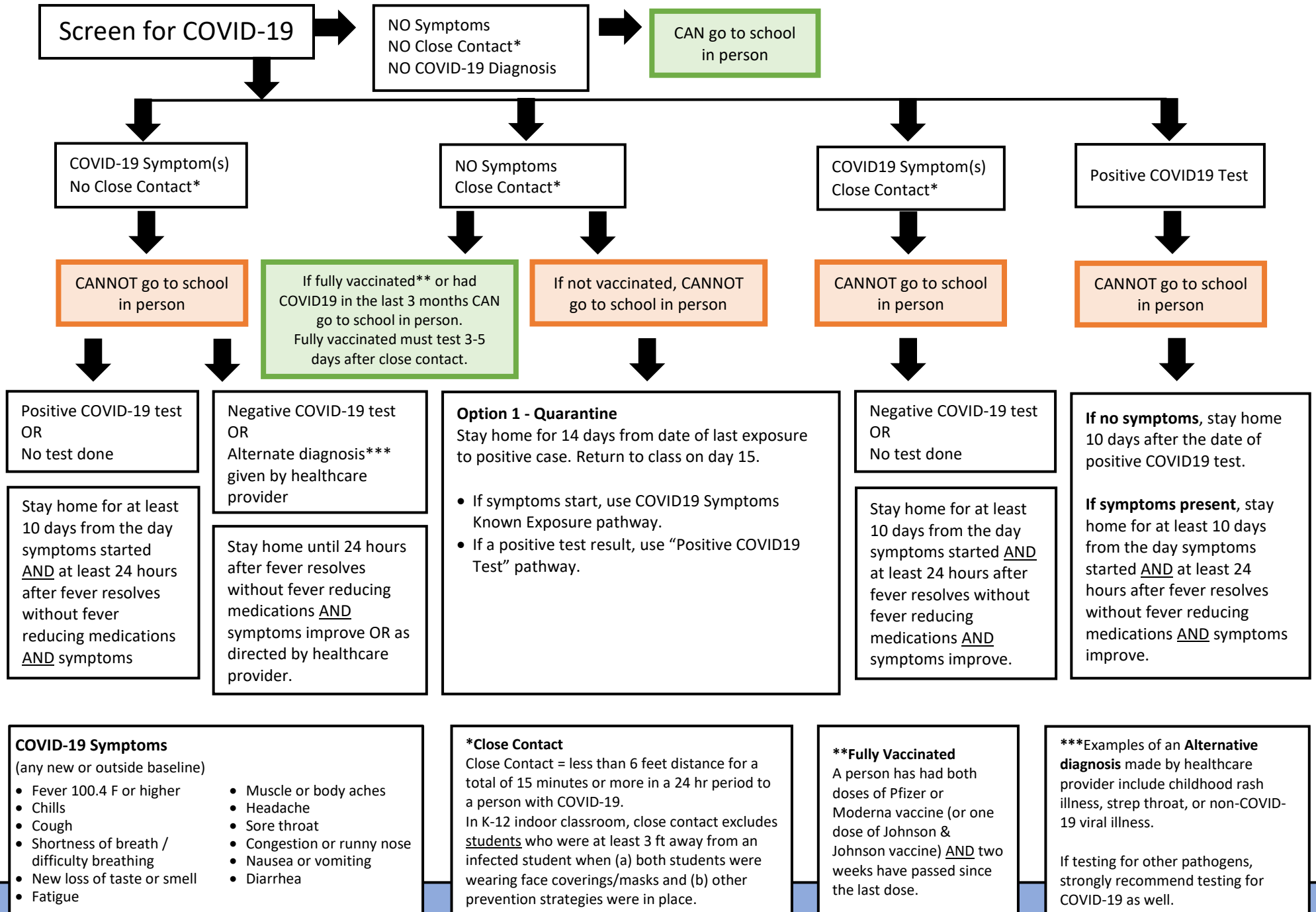


# COVID-19 Screening Flow Chart version 2



## COVID-19 Symptoms (any new or outside baseline)

- Fever 100.4 F or higher
- Chills
- Cough
- Shortness of breath / difficulty breathing
- New loss of taste or smell
- Fatigue
- Muscle or body aches
- Headache
- Sore throat
- Congestion or runny nose
- Nausea or vomiting
- Diarrhea

## \*Close Contact

Close Contact = less than 6 feet distance for a total of 15 minutes or more in a 24 hr period to a person with COVID-19.  
In K-12 indoor classroom, close contact excludes students who were at least 3 ft away from an infected student when (a) both students were wearing face coverings/masks and (b) other prevention strategies were in place.

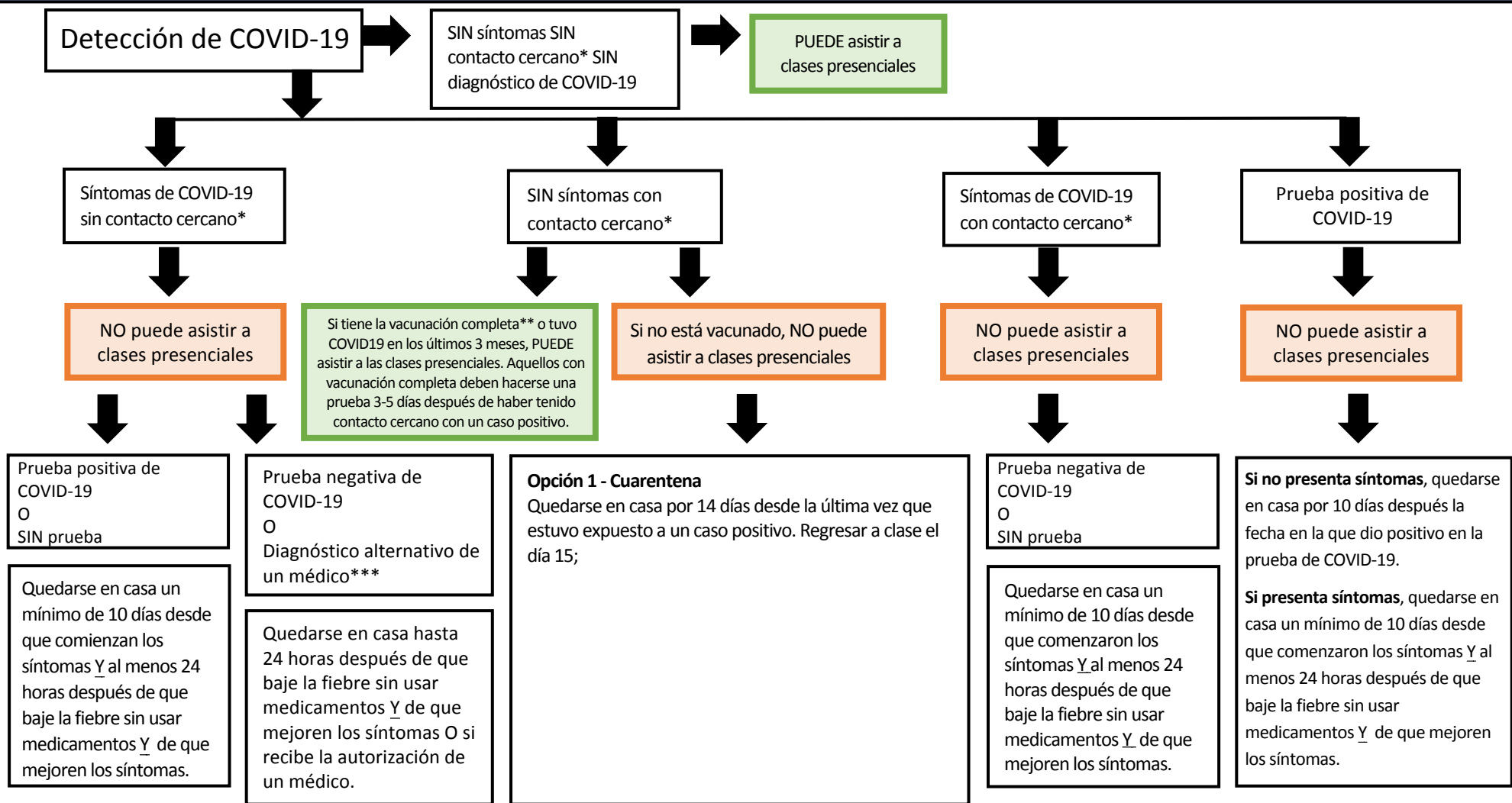
## \*\*Fully Vaccinated

A person has had both doses of Pfizer or Moderna vaccine (or one dose of Johnson & Johnson vaccine) AND two weeks have passed since the last dose.

\*\*\*Examples of an **Alternative diagnosis** made by healthcare provider include childhood rash illness, strep throat, or non-COVID-19 viral illness.

If testing for other pathogens, strongly recommend testing for COVID-19 as well.

# Gráfica de evaluación de COVID-19 Versión 2



**Síntomas de COVID-19**  
(cualquier síntoma nuevo o de referencia)

- Fiebre igual o mayor a 100.4 F
- Escalofríos
- Tos
- Respiración entrecortada/Dificultad para respirar
- Pérdida repentina del gusto o del olfato
- Fatiga
- Dolor muscular o corporal
- Dolor de cabeza
- Dolor de garganta
- Congestión o secreción nasal
- Náuseas o vómitos
- Diarrea

**\*Contacto cercano**  
Contacto cercano = estar a menos de 6 pies de distancia por un tiempo igual o mayor a 15 minutos en un lapso de 24 horas con una persona que haya dado positivo en COVID-19. En los salones cerrados de grados K-12, el contacto cercano excluye a estudiantes que hayan estado al menos a 3 pies de distancia de un estudiante positivo si (a) ambos estudiantes usaban cubrebocas/mascarillas y (b) se implementaron otras estrategias de prevención.

**\*\*Vacunación completa**  
Una persona que ha recibido ambas dosis de la vacuna Pfizer o Moderna (o una dosis de la vacuna Johnson & Johnson) Y que ha pasado dos semanas desde que recibió la última dosis.

**\*\*\* Entre los ejemplos de diagnósticos alternativos** realizados por un médico se incluyen enfermedades eruptivas infantiles, faringitis estreptocócica o patógenos virales que no sean de COVID-19.  
Si se realiza una prueba para otros patógenos, recomendamos hacerse también la prueba para el COVID-19.