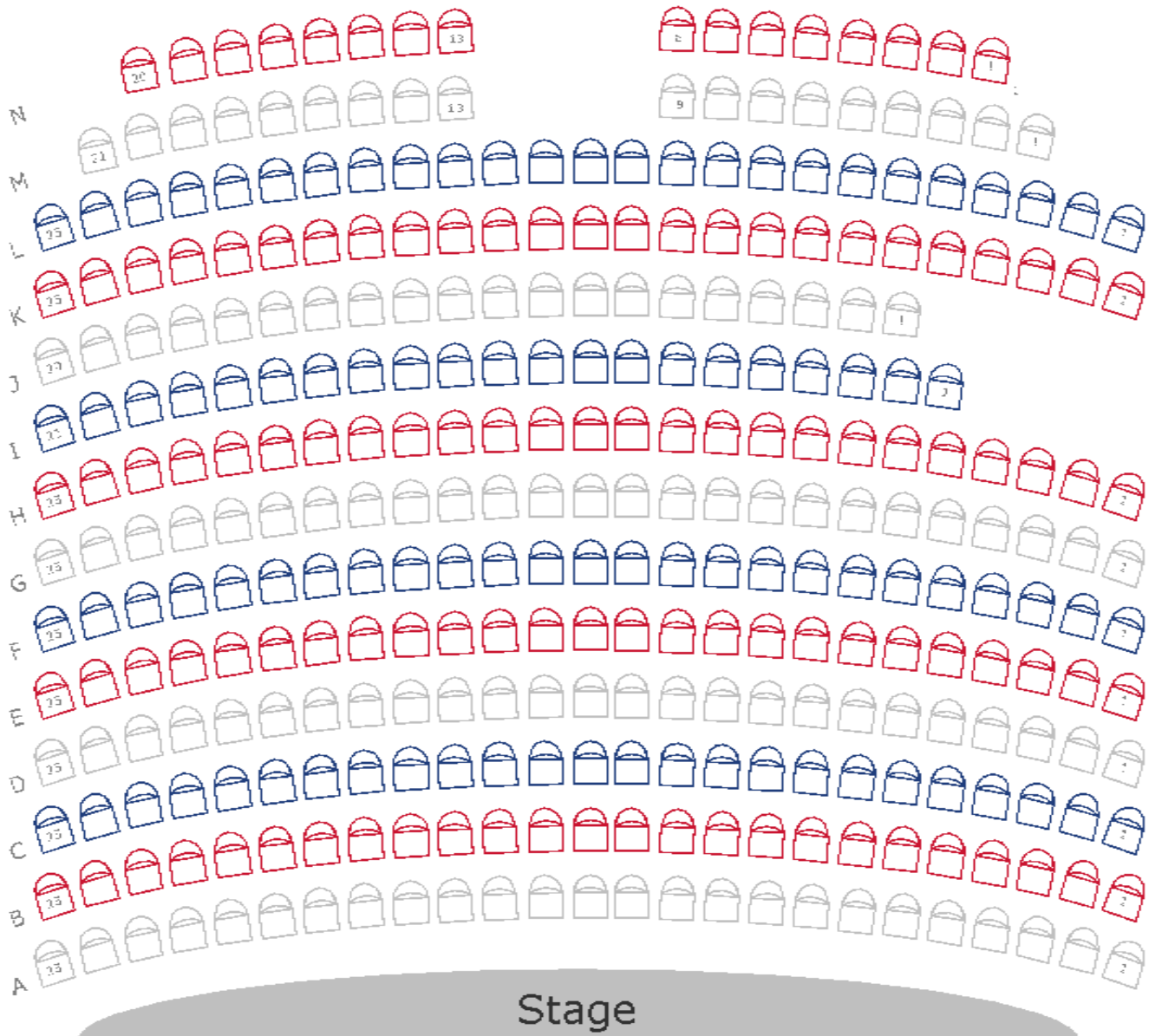




FICHE TECHNIQUES

Jauge du théâtre : 325

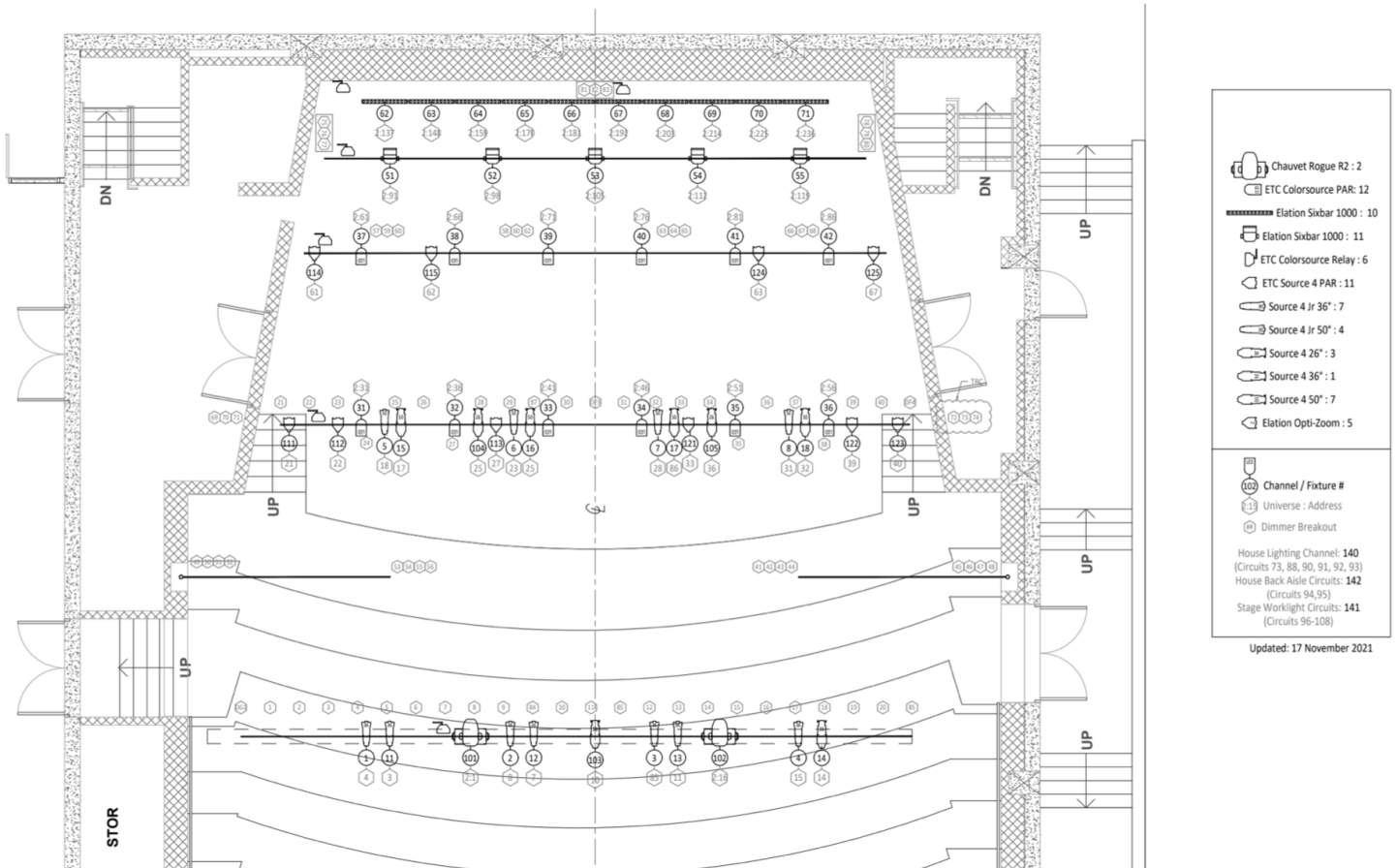
Lycée Français de San Francisco Theater





FICHE TECHNIQUES

LUMIERES



Projecteurs disponibles pour changement :

- 104-105

Projecteurs supplémentaires:

- 3 découpes 36 degrés
- 3 découpes 50 degrés

Deux pieds pour projecteurs

Adaptateur pour Ordi pour pouvoir gérer les deux univers de lumières (LED et classie)

Console Lumières : ION/ION xe

AUDIO

+ La console de mixage est une ALLEN&HEATH QU16, avec sur le plateau un digital snake AR2412. 14 entrées micros au total et 2 entrées stars à la console QU16.

+ 2 receivers wireless Shure SLX. Connectés au digital snake input 1 et 2.



THÉÂTRE DU
LYCÉE FRANÇAIS
DE SAN FRANCISCO

FICHE TECHNIQUES

- + DAS VANTEC 215A deux enceintes accrochées en hauteur pour diffuser sur les derniers rangs. connectées sur les sorties 1 et 2 du AR2412.
- + Coda Linus 10 C Amplification et processeur pour les enceintes Coda
- + Coda G15 sub deux subs de chaque cotés de la salle.
- + Coda hops 8 montées sur les subs en sorties 3 et 4 sur AR2412
- + Coda hops 5 en bordure de scene (front field) en sortie 5 du AR2412
- + Amplificateur LAB.GRUPPEN IPD serie pour amplifier les deux retours de scene Tannoy sorties 6 et 7 sur AR2412
- + Tannoy VX12Q retours de scene

VIDEO

HIGHlite LASER WUXGA-3D (1920 x 1200 native) Up to 13,000