

# El Programa de Servicios Suplementarios de Educación Especial (SSES)



¡Su estudiante puede ser elegible para \$1,500!

## ¿Qué es SSES?

El SSES otorga \$1,500 a las familias de estudiantes con discapacidades como el autismo que reciben educación especial.

Las familias pueden usar este dinero para comprar bienes y servicios educativos para sus estudiantes.



## ¿Quién califica?

Para ser elegible para la subvención SSES, los estudiantes deben estar actualmente:

- » matriculados en una escuela pública de Texas,
- » matriculados en PreK - 12 ° grado, y
- » un estudiante con una discapacidad que recibe servicios de educación especial.



## ¿Qué puedo comprar?

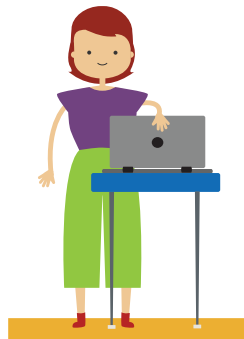
Con las cuentas SSES, las familias pueden comprar bienes y servicios en el mercado SSES. Los siguientes son artículos que se han comprado a través del mercado de SSES...



Terapia



Libros



Computadora



Tutoría



Tableta