



The Study

STRATEGIC DIRECTION

2021  
—  
2026

ORIENTATION STRATÉGIQUE





*The Study*

---

STRATEGIC DIRECTION  
ORIENTATION STRATÉGIQUE

2021  
—  
2026



## PROGRESSIVE PROMISES TOWARDS 2026

Supported by a long and proud history, rich in tradition and innovation, The Study has, for more than 100 years, prepared girls to think, dream, and become the change-makers who will thrive in and shape an ever-changing world. Margaret Gascoigne's bold and passionate belief in the education of young women and instilling them with curiosity and determination remains our enduring promise and the bellwether of our new *Strategic Direction: 2021–2026*.

Our new *Strategic Direction: 2021–2026* builds on the strong foundation of *Vision 2020* and the extensive collaboration that engaged the entire community in the pursuit of innovation, excellence and autonomy. We are grateful for that bold starting point and the continued exceptional leadership of our Board of Governors, and their ongoing commitment to responsible governance.

Our goals for the future are far-reaching and exciting. We will create more opportunities for faculty, staff and students to deepen and broaden the learning environment, inside and outside the classroom, with programmes aimed at fostering emotional well-being, cross-cultural understanding, compassion and the ability to strive for excellence and thrive in a diverse, global world.

Thank you to all members of the community who gave of their time and expertise in the development process. In particular, thank you to our exceptional faculty and staff as they remain the steady and guiding force that supports our students in their enriched Study experience.

We look forward to continuing to work with all members of the community to achieve these *Progressive Promises* together. We invite you to join us as we embark on *Strategic Direction: 2021–2026*.



## VERS 2026 : NOS PROMESSES POUR L'AVENIR

Forte d'une longue et noble histoire de plus de 100 ans, riche en traditions et en innovations, The Study prépare les filles à réfléchir, à rêver et à agir en tant que protagonistes du changement qui façonneront un monde en constante évolution dans lequel elles s'épanouiront. Margaret Gascoigne était une visionnaire qui croyait passionnément en l'éducation des jeunes femmes et en l'importance de cultiver chez elles la curiosité et la détermination. Cette promesse demeure profondément nôtre et nous en avons fait le baromètre de notre *Orientation stratégique : 2021–2026*.

L'*Orientation stratégique : 2021–2026* s'appuie sur les solides fondations de *Vision 2020* et sur les efforts de collaboration qui ont mobilisé l'ensemble de la communauté dans une quête commune d'innovation, d'excellence et d'autonomie. Cette robuste assise constitue un point de départ formidable; nous sommes reconnaissantes envers le conseil d'administration pour son leadership toujours exceptionnel, ainsi que pour leur engagement constant envers la gouvernance responsable.

Nos objectifs pour l'avenir sont ambitieux et stimulants. Nous multiplierons les occasions pour le corps enseignant, le personnel et les élèves d'approfondir et d'élargir les horizons d'apprentissage, tant dans la salle de classe qu'à l'extérieur de celle-ci, grâce à des programmes axés sur le mieux-être, la compréhension interculturelle, la compassion et la capacité à atteindre l'excellence et à s'épanouir dans un environnement diversifié et mondialisé.

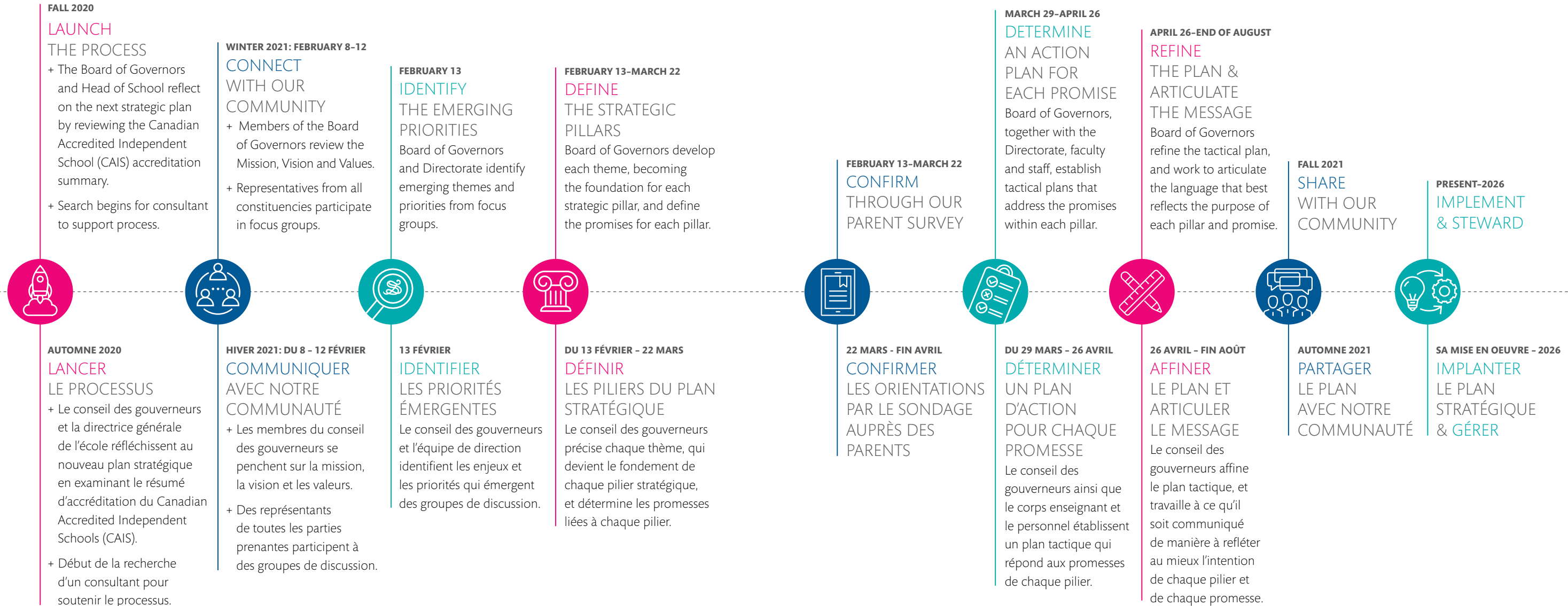
Merci à tous les membres de la communauté qui ont donné de leur temps et de leur expertise dans le cadre de ce processus d'élaboration. Un merci particulier à notre personnel exceptionnel, qui forme ce pilier inébranlable qui soutient et oriente nos élèves tout au long de leur riche expérience à The Study.

Nous nous réjouissons de continuer à travailler avec tous les membres de la communauté à la réalisation de nos *Promesses pour l'avenir*. Nous vous invitons à vous joindre à nous alors que nous nous engageons dans l'*Orientation stratégique : 2021–2026*.

ERIKA FLORES LUDWICK '88  
CHAIR, BOARD OF GOVERNORS  
PRÉSIDENTE, CONSEIL DES GOUVERNEURS

KIM MCINNES  
HEAD OF SCHOOL  
DIRECTRICE GÉNÉRALE

# OUR STRATEGIC PLANNING PROCESS NOTRE PROCESSUS DE PLANIFICATION STRATÉGIQUE





## MISSION

We empower each Study girl to reach her full potential by fostering academic excellence in an innovative English and French environment grounded in tradition.

The Study donne à chaque fille les moyens d'atteindre son plein potentiel en cultivant l'excellence scolaire dans un environnement anglophone et francophone à la fois novateur et riche de ses traditions.

## VISION

The Study educates girls to become women who will thrive in and shape an ever-changing world.

The Study éduque les filles pour qu'elles deviennent des femmes épanouies qui façonneront un monde en constante évolution.

## VALUES/VALEURS

+ Love of Learning  
+ Respect + Community  
+ Courage + Happiness

+ La passion d'apprendre  
+ Le respect + Le sens de la communauté  
+ Le courage + La joie



CHAMPIONS OF EXCELLENCE  
IN ALL ASPECTS OF SCHOOL LIFE.

L'EXCELLENCE AU COEUR DE TOUS  
LES ASPECTS DE LA VIE DE L'ÉCOLE.

# EXCELLENCE

## IN 2021–2026, WE PROMISE TO:

- + Provide a research-based, forward-looking pedagogy in English and French.
- + Attract diverse faculty and students committed to the highest standards.
- + Cultivate an active and engaging learning environment that supports adventurous thinking and the development of life skills.
- + Establish a best-in-practice professional development and goal-setting program for leading educators.
- + Celebrate a bilingual school culture which leads to opportunities both in Quebec and globally.



## NOS PROMESSES 2021–2026

- + Promouvoir une pédagogie d'avant-garde fondée sur la recherche, en anglais et en français.
- + Attirer un corps enseignant et des élèves engagé.e.s dans la poursuite des standards les plus élevés.
- + Cultiver un milieu d'apprentissage dynamique et motivant qui favorise l'audace intellectuelle et l'acquisition de compétences fondamentales.
- + Mettre en place un programme exemplaire de développement professionnel et de fixation d'objectifs pour un personnel éducatif de haut calibre.
- + Célébrer une culture scolaire bilingue, qui génère des opportunités de vie au Québec et dans le monde entier.



UNPRECEDENTED OPPORTUNITIES  
TO BE CITIZENS OF THE FUTURE.

DES OCCASIONS EXCEPTIONNELLES  
POUR SE PRÉPARER À DEVENIR  
DES CITOYENNES DE L'AVENIR.

# INNOVATION

## IN 2021-2026, WE PROMISE TO:

- + Foster an innovative and creative mindset to develop future change-makers.
- + Promote cross-curricular and experiential learning opportunities.
- + Merge creative 'play' and leading-edge technology seamlessly across the curriculum.
- + Engage in progressive environmental initiatives leading to global sustainability.
- + Create a hub of innovation and broad exploration in technology.



## NOS PROMESSES 2021 - 2026

- + Incuber l'innovation et la créativité pour former les futures protagonistes du changement.
- + Promouvoir l'apprentissage transdisciplinaire et expérientiel.
- + Intégrer harmonieusement le "jeu" créatif et la technologie de pointe au programme scolaire.
- + Appuyer des initiatives environnementales progressistes axées sur une durabilité globale.
- + Créer un pôle d'innovation et d'exploration en technologie.



RELEVANT AND REAL EXPERIENCES  
COMBINE TO DEVELOP ONE'S  
FULL POTENTIAL.

UNE CONJONCTION D'EXPÉRIENCES  
AUTHENTIQUES ET SIGNIFIANTES POUR  
DÉVELOPPER SON PLEIN POTENTIEL.

# EXPERIENCES EXPÉRIENCES

## IN 2021-2026, WE PROMISE TO:

- + Offer unique and diverse experiences that allow Study students to discover their passions and potential.
- + Champion a leadership mindset in all aspects of academic, athletic, student life and community partnerships.
- + Provide exceptional co-curricular and co-ed opportunities for students locally and globally.
- + Ensure a balanced environment that enables students, faculty and staff to develop healthy minds, bodies and spirits.
- + Value the school's formidable history and honour its traditions in today's world.



## NOS PROMESSES 2021-2026

- + Exposer les élèves à des expériences uniques et variées leur permettant de découvrir leurs talents et leurs passions.
- + Entretenir chez les élèves un état d'esprit de leadership dans tous les aspects de la vie scolaire, sportive, culturelle et étudiante ainsi que dans le cadre de partenariats communautaires.
- + Offrir des activités parascolaires exceptionnelles et des occasions positives d'exposition à la mixité, au niveau local et international.
- + Veiller à maintenir un milieu de vie équilibré permettant aux élèves, aux enseignants et au personnel de cultiver leur santé physique, mentale et spirituelle.
- + Mettre en valeur l'histoire exceptionnelle de l'école et faire rayonner ses riches traditions dans le monde d'aujourd'hui.



RESILIENT GIRLS, LEADERS OF  
TOMORROW AND CREATORS  
OF A BETTER WORLD.

DES FILLES RÉSILIENTES,  
LEADERS DE DEMAIN, CRÉATRICES  
D'UN MONDE MEILLEUR.

# CHARACTER CARACTÈRE

## IN 2021–2026, WE PROMISE TO:

- + Model and celebrate exemplary character and behaviour.
- + Develop happy learners who demonstrate self and social awareness in a safe environment.
- + Appreciate diverse learning portraits and differentiated teaching methods.
- + Teach effective communication, critical thinking, and responsible risk-taking.
- + Embrace Quebec's unique history and culture.



## NOS PROMESSES 2021–2026

- + Adopter et célébrer un comportement et un tempérament exemplaires.
- + Développer des apprenantes heureuses, conscientes d'elles-mêmes et des autres, dans un environnement sûr.
- + Tenir compte des différents profils d'apprentissage et utiliser des méthodes pédagogiques différenciées.
- + Enseigner la communication efficace, la pensée critique et la prise de risques responsable.
- + Valoriser l'histoire et la culture uniques du Québec.



A CARING STUDY FAMILY  
WITH LIFELONG BONDS.

LA FAMILLE BIENVEILLANTE DE  
THE STUDY – DES LIENS POUR LA VIE.

# COMMUNITY COMMUNAUTÉ

## IN 2021-2026, WE PROMISE TO:

- + Value a vibrant and diverse bilingual school community with broad partnerships.
- + Nurture the relationship between students, parents, and faculty and staff, both past and present.
- + Engage all stakeholders in the wellness of each individual and of the larger school community.
- + Promote the involvement of families as part of a caring Study community.
- + Encourage alumnae to have an active role as an integral part of The Study community.



## NOS PROMESSES 2021 - 2026

- + Miser sur une communauté scolaire dynamique, bilingue et diversifiée aux partenariats vastes et solides.
- + Entretenir avec soin les relations entre les élèves, les parents, les enseignants et les membres du personnel, ceux d'aujourd'hui comme ceux d'hier.
- + S'assurer que toutes les parties prenantes contribuent au bien-être des individus et de la communauté scolaire dans son ensemble.
- + Inviter les familles à s'impliquer dans une communauté de bienveillance.
- + Inciter les anciennes élèves à participer activement à la communauté The Study en tant que membres à part entière.



A SUSTAINABLE FUTURE  
ROOTED IN EQUITY AND  
SOCIAL CONSCIOUSNESS.

UN AVENIR DURABLE SOUTENU  
PAR UN SOUCI D'ÉQUITÉ ET  
DE CONSCIENCE SOCIALE.

# PHILANTHROPY PHILANTHROPIE

## IN 2021–2026, WE PROMISE TO:

- + Build the school's endowment through a culture and tradition of philanthropy.
- + Develop scholarship and bursary programs that target diverse, mission-appropriate students.
- + Practice prudent financial discipline to ensure the school's long-term financial sustainability.
- + Instill a philanthropic mindset in students who will give of themselves both locally and globally.
- + Celebrate the legacy of giving and giving back.



## NOS PROMESSES 2021 – 2026

- + Étoffer le fonds de dotation de l'école grâce à une culture et à une tradition de philanthropie.
- + Offrir des programmes de bourses d'étude pour soutenir des élèves de divers milieux, conformément à la mission de l'école.
- + Observer une discipline financière prudente afin d'assurer la viabilité financière à long terme de l'école.
- + Insuffler la fibre philanthropique aux élèves afin qu'elles agissent comme bienfaitrices au niveau local et international.
- + Célébrer une tradition de générosité et de gratitude; donner parce qu'on a reçu.



## CONTRIBUTORS

### BOARD OF GOVERNORS

Erika Flores Ludwick '88, Chair  
Michael Shannon, Treasurer  
Regina Visca, Secretary  
Wendy Chui  
Arabella Decker '87  
Jean-Guy Desjardins  
Amanda Eaman '97  
Samantha Hayes '86  
Josée Kaine  
Christopher P. Manfredi  
Philip Nolan  
Anthony Zitzmann

### OUR SCHOOL COMMUNITY

The Study School Foundation Trustees  
Directorate  
Faculty and Staff (current & retired)  
Students  
Parents (current & past)  
Alumnae  
Post-secondary Academic Leaders

### PARTNERS

Littleford & Associates  
Origami Design

## CONTRIBUTEURS

### CONSEIL DES GOUVERNEURS

Erika Flores Ludwick '88, Présidente  
Michael Shannon, Trésorier  
Regina Visca, Secrétaire  
Wendy Chui  
Arabella Decker '87  
Jean-Guy Desjardins  
Amanda Eaman '97  
Samantha Hayes '86  
Josée Kaine  
Christopher P. Manfredi  
Philip Nolan  
Anthony Zitzmann

### NOTRE COMMUNAUTÉ SCOLAIRE

Administrateurs de la Fondation de The Study  
Équipe de direction  
Corps enseignant et personnel (actuel et retraité)  
Élèves  
Parents (actuels et anciens)  
Anciennes élèves  
Chefs de file académiques dans l'enseignement postsecondaire

### PARTENAIRES

Littleford & Associates  
Origami Design



THE WORLD NEEDS GREAT WOMEN.  
[thestudy.qc.ca/about/strategic-vision](https://thestudy.qc.ca/about/strategic-vision)

LE MONDE A BESOIN DE FEMMES FORMIDABLES.  
[thestudy.qc.ca/french/apropos/mission-vision](https://thestudy.qc.ca/french/apropos/mission-vision)





# The Study

THE WORLD NEEDS  
GREAT WOMEN

LE MONDE A BESOIN DE  
FEMMES FORMIDABLES

FOUNDED 1915

3233 The Boulevard  
Westmount, Quebec  
Canada H3Y 1S4  
514. 935. 9352  
thestudy.qc.ca

