



Le Petit Guide de Rentrée

Maternelle/Élémentaire

Protégeons nous, protégeons notre école

Préambule

A cause du coronavirus, il a fallu rester à la maison plusieurs semaines. Aujourd'hui il est temps de reprendre le chemin de l'école, de retrouver sa maîtresse, son maître et ses amis. Mais il ne faut pas oublier que le coronavirus est toujours présent et qu'il faut donc rester prudent.

Avec des gestes simples, nous pouvons le combattre et freiner les contagions.

Grâce au petit guide de rentrée, tu découvriras les gestes barrières à adopter à l'école pour te protéger et protéger les autres. Et bien sûr ta maîtresse ou ton maître seront là pour te rappeler ces nouvelles consignes et t'aider à les appliquer.

Nous sommes très heureux de te retrouver et te souhaitons une merveilleuse rentrée !





Le manuel

des gestes barrières

Comment faire pour se protéger et protéger les autres ?

1

Pense à bien te laver les mains avec du savon plusieurs fois par jour.



3

Salue tes amis de loin, évite les bisous et de les prendre dans tes bras.



5

N'échange pas des objets ou de la nourriture avec tes camarades comme **des stylos, verres, bouteilles d'eau, couverts...**



2

Tousse et éternue en te couvrant la bouche avec le pli de ton coude.



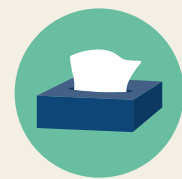
4

Ne touche pas ton visage avec tes mains (**nez, bouche, yeux**).



6

Utilise des mouchoirs en papier et jette-les directement à la poubelle.



Comment bien se laver les mains ?

1

Je verse du savon sur mes mains mouillées.

**2**

Je frotte les paumes, le dessus des mains et les poignets pendant plusieurs secondes.

**3**

Je frotte bien entre les doigts en entrelaçant mes mains.



Bravo tes mains sont bien propres !

4

Je nettoie mes ongles en les frottant contre ma paume.

**5**

Après avoir rincé mes mains, je les essuie avec un essuie-mains jetable.

**6**

Je ferme le robinet, sans le toucher directement, avec l'essuie-mains.



N'oublie pas de te laver les mains au minimum 6 fois par jour
(avant et après les repas, après être allé aux toilettes, avant d'entrer en classe, en rentrant à la maison...)

Comment bien utiliser son masque ?

1

Se laver les mains avant de mettre son masque et après l'avoir retiré.



20''
sec.

2

Tenez le masque par les ficelles, fixez les attaches derrière votre tête ou par dessus vos oreilles.



3

S'assurer de bien couvrir le nez et la bouche.



REPLACEZ
VOTRE MASQUE
TOUTES LES
4 H

MASQUE
OBLIGATOIRE
UNIQUEMENT
À PARTIR DU
CM2/C5

5

Une fois posé, ne plus le toucher. Si vous le faites, lavez-vous les mains.



5

Après utilisation le jeter directement dans une poubelle ou s'il est en tissu, le laver à 60° pendant 30 min.



A NE PAS FAIRE



Sous le nez

Sous le menton



Attaché à une seule oreille

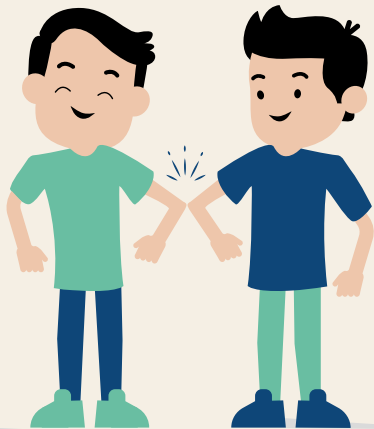
Comment se saluer sans contact ?



1

« The Wave »

On se salue de loin en faisant un signe de la main.



2

« The Elbow »

On se salue en se touchant les coudes.

Et si on inventait ensemble de nouvelles manières de se dire bonjour ?



3

« The Thai wai »

On joint les deux paumes de mains, les doigts tendus vers le haut et on se penche vers la personne que l'on salue.



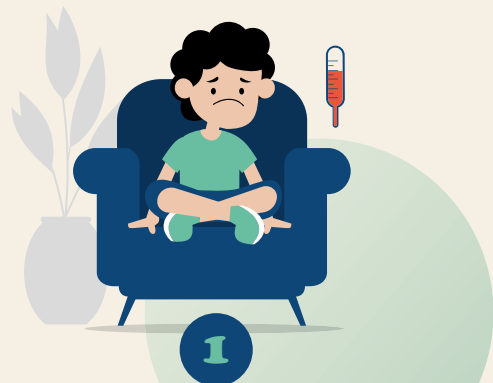
4

« The Footshake »

On se salue en se tapant les pieds.

Que faire si je ne me sens pas bien ?

Si je suis malade, je reste à la maison.



Si j'ai de la fièvre le matin, je reste chez moi.



Si je ne me sens pas bien en classe, je préviens ma maîtresse ou mon maître.



J'attends que mes parents viennent me chercher et je porte un masque.



Je reste à la maison jusqu'à ce que je sois guéri.

Quels sont les symptômes du Coronavirus ?



Comment continuer à me protéger quand je rentre à la maison ?

- > De retour à la maison je ne touche à rien avant de m'être lavé les mains.
- > J'enlève mes chaussures.
- > J'enlève mon masque en prenant toutes les précautions requises :
s'il est jetable je le jette directement à la poubelle sinon je le mets à laver.
- > J'enlève mes vêtements de la journée et je les mets à laver.
- > Je désinfecte les objets ramenés de l'extérieur (cartable, livres, stylos, téléphones...).
- > Je prends une douche.



Le manuel



**du retour
à l'école**

Quelles sont les mesures de sécurité au sein de l'établissement ?

1) Le contrôle systématique de la température

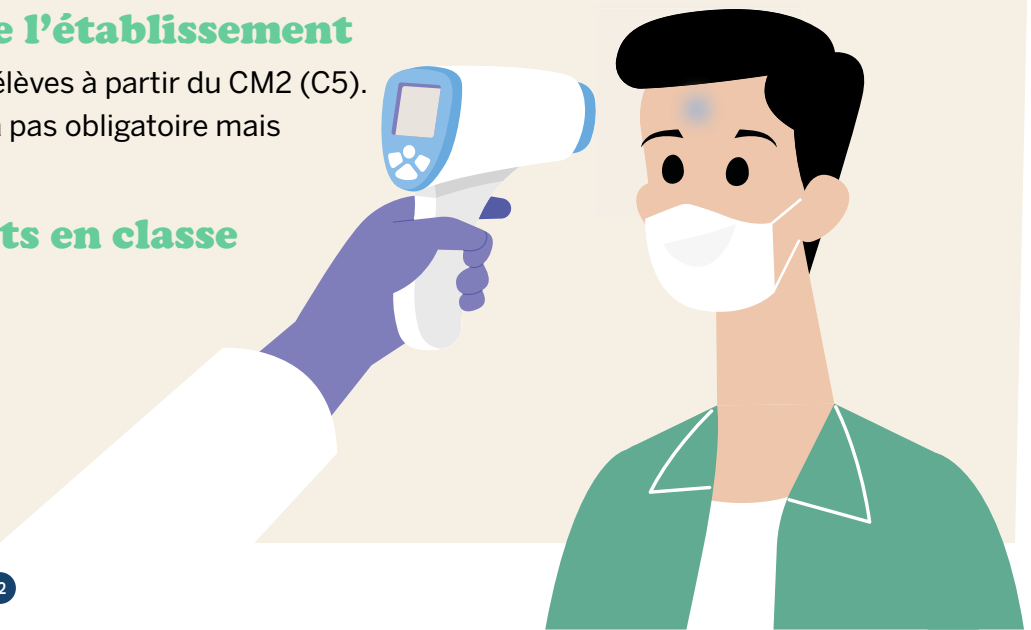
- > Toute personne (élèves, parents, enseignants et personnels) entrant dans l'établissement est systématiquement soumise à un contrôle de température, soit par un mécanisme de caméra thermique soit par une prise de température au thermomètre pistolet.
- > L'accès à l'établissement sera refusé à toute personne dont la température sera supérieure à 38°.
- > Si votre enfant a de la fièvre, merci de ne pas l'envoyer à l'école.

2) Le port du masque obligatoire au sein de l'établissement

- > Le port du masque est obligatoire pour tous les personnels et les élèves à partir du CM2 (C5).
- > Pour les élèves du CP (C1) au CM1 (C4), le port du masque ne sera pas obligatoire mais sera possible pour les familles qui le souhaitent.

3) La réduction du nombre d'élèves présents en classe

- > Les cours se tiendront en groupes réduits afin de respecter les règles de distanciation sociale.



Quelles sont les mesures de sécurité au sein de l'établissement ?

4) La réalisation de tests de dépistage

- > Tout le personnel du groupe Sana Education (Corps professoral & personnels administratifs) sera testé avant la rentrée scolaire.

5) La formation du personnel

- > Tout le personnel du groupe Sana Education (Corps professoral & personnels administratifs) a bénéficié de séances de formation relatives aux mesures préventives et gestes barrières animées par un médecin du travail.
- > Les professeurs s'engagent à régulièrement rappeler et faire respecter ces mesures sanitaires aux élèves.

6) Un contrôle de l'hygiène des mains

- > Un lavage des mains régulier et contrôlé par les équipes enseignantes.
- > Une mise à disposition de gel hydroalcoolique au sein des établissements et dans toutes les salles de classe.

Quelles sont les mesures de sécurité au sein de l'établissement ?

7) Le nettoyage & la désinfection en profondeur de l'établissement

- > Le nettoyage des sols et des grandes surfaces est réalisé au minimum une fois par jour.
- > Le nettoyage désinfectant des surfaces les plus fréquemment touchées par les élèves et personnels dans les salles, ateliers et autres espaces communs (comme les poignées de portes) est réalisé plusieurs fois par jour.

8) L'aération des salles de classe

- > L'aération des salles de classe est réalisée : chaque matin avant l'arrivée des élèves, pendant chaque récréation, pendant la pause méridienne , chaque soir après le départ des élèves.
- > Cette aération dure au moins 10 minutes à chaque fois.

9) La mise en place d'une communication de sensibilisation

- > La mise en place d'affichages de sensibilisation au sein de l'école pour rappeler ces mesures préventives aux élèves et aux personnels.
- > La mise à disposition d'un guide de rentrée par cycle à destination des élèves, de leurs familles et des personnels qui détaille toutes les mesures de protection et le protocole sanitaire de l'établissement.



Quelles sont les mesures de sécurité au sein de l'établissement ?

10) La permanence d'un médecin scolaire et d'une infirmière

- > Un(e) infirmier(e) sera mis(e) à disposition dans chacun des établissements du groupe SANA Education.
- > Une présence hebdomadaire d'un médecin du travail sera assurée dans chacun des établissements du groupe.

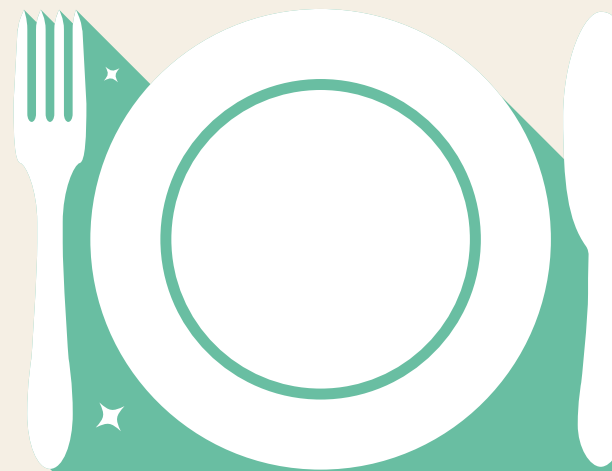
11) La mise en place d'une équipe dédiée au respect des mesures de protection

- > Un référent COVID a été identifié dans chacun des établissements. Il sera en charge de :
 - veiller au respect des protocoles sanitaires mis en place au sein des établissements
 - et d'informer quotidiennement le directeur d'établissement des observations relevées.
- > Un audit des mesures sanitaires par une équipe dédiée afin de contrôler et d'évaluer régulièrement le respect des protocoles mis en place au sein des établissements.



Restauration scolaire

- > La restauration scolaire sera organisée en **plusieurs services** afin d'assurer des roulements **dans le respect des mesures sanitaires.**
- > Les espaces sont organisés en respectant la distance d'au moins **un mètre entre chaque élève.**
- > **Les tables du réfectoire sont nettoyées et désinfectées** après chaque service.



Arrivées et sorties des élèves

Arrivée des élèves

- > Les élèves se dirigeront directement dans leurs salles de classe respectives et seront accueillis par leurs professeurs.
- > Pour les enfants scolarisés en maternelle, un accompagnateur sera permis dans l'établissement (contrôle de la température et port du masque obligatoires) pour déposer les enfants devant la salle de classe. L'accès aux salles de cours est strictement interdit.

Sortie des élèves

- > Les sorties des élèves seront cadencées sous forme de flux de groupes de classes toutes les 5 minutes sur une durée totale de 15 minutes. Ce cadencement sera assuré par les animateurs de l'établissement.
- > Pour les enfants scolarisés en maternelle, un accompagnateur sera permis dans l'établissement (contrôle de la température et port du masque obligatoires) pour récupérer les enfants devant la salle de classe. L'accès aux salles de cours est strictement interdit.

Le transport scolaire

Le transport scolaire sera maintenu selon les dispositions suivantes :

- > Contrôle de la température de tous les élèves lors de leur accès au bus. Tout élève dont la température dépasse les 38° se verra refuser l'accès au bus.
- > Circulation des bus en capacité réduite de ~50 % (condamnation d'un siège sur deux).
- > Port du masque obligatoire pour le chauffeur, le personnel à bord et tous les élèves à partir du CM2.
- > Désinfection des bus après chaque service.
- > Mise en place de tapis désinfectants pour les pieds à la montée des bus.



Gestion d'un cas suspect Covid-19

Protocole suspicion de cas chez un élève

- > L'élève est immédiatement isolé avec un masque antiprojection (chirurgical) fourni par l'établissement.
- > La famille de l'élève est immédiatement contactée afin de venir le chercher dans le respect des mesures sanitaires.
- > L'infirmière rappelle les mesures barrières à la famille.
- > La famille consulte le médecin traitant qui statuera sur la définition du cas et dictera les mesures à prendre (par exemple, isolement, confirmation du cas, établir la liste des personnes avec qui l'enfant a été en contact etc.)
- > L'établissement procède à un nettoyage approfondi des surfaces ayant été en contact avec l'élève.
- > Le retour en classe sera conditionné par la transmission de la famille d'un certificat médical de guérison.

Gestion d'un cas suspect Covid-19

Protocole suspicion de cas chez un adulte

- > L'adulte est immédiatement isolé avec un masque antiprojection (chirurgical) fourni par l'établissement.
- > Le responsable COVID de l'établissement est immédiatement informé.
- > L'établissement appelle le 141 pour statuer sur le cas et procéder à son évacuation éventuelle.
- > En parallèle, l'établissement contacte le médecin du travail pour une téléconsultation.
Le médecin du travail évalue l'état de santé, rappelle les mesures barrières et contacte le Ministère de la Santé s'il suspecte un cas possible.
- > Le Ministère de la Santé statuera sur la définition du cas et dictera les mesures à prendre (par exemple, isolement, confirmation du cas, établir la liste des personnes avec qui l'adulte a été en contact etc.)
- > La reprise du travail sera conditionnée par la transmission de l'individu d'un certificat médical de guérison ou d'une justification d'un test négatif au COVID 19.

Protocole en cas de contact avec un cas avéré (élève et adulte)

- > L'élève ou l'adulte s'isole volontairement pendant 14 jours à domicile avec une auto surveillance de l'apparition de la symptomatologie deux fois par jour.
- > Le responsable COVID appelle régulièrement la famille de l'élève ou l'adulte concerné pour relever l'évolution de la symptomatologie.



Charte

de retour à l'école

Charte d'engagement



Je déclare avoir pris connaissance de l'ensemble du guide de rentrée et m'engage à respecter toutes les mesures sanitaires mises en place par l'établissement afin de me protéger, de protéger les autres et de protéger mon école.

Signature des parents

Signature de l'élève

Protégeons nous, protégeons notre école

