

아픈 학생은 등교하지 않도록 해 주십시오.

아래 사항은 의학적 조언이 아닌 학교 지침입니다.
건강상에 문제가 있는 경우 의료 서비스 제공자에게 문의하십시오.



아픈 증상



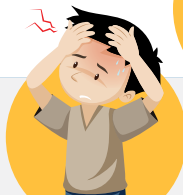
아래 명시된 사항 이후에 등교할 수 있습니다.
(아래 명시된 시간은 집에 있어야 하는 가장 짧은 기간입니다. 어떤 질병의 경우에는 집에 더 오래 있어야 합니다.)

발열: 100.4 ° F 이상의 체온



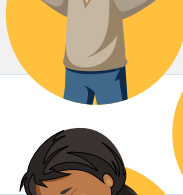
해열제를 복용하지 않고 24 시간 동안 열이 없고 COVID-19 검사 후 음성, 또는 검사하지 않은 경우 10 일.

새로 시작된 기침 증상 또는 새로 시작된 호흡 곤란



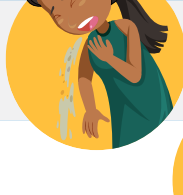
24 시간 동안 증상이 없고 COVID-19 검사 후 음성 또는 검사하지 않은 경우 10 일. 백일해 (whooping cough) 진단을 받은 경우 학교에 돌아오기 전에 처방된 항생제를 5 일 동안 복용해야 함.

뺨뺨한 목 또는 발열 증상을 동반한 두통



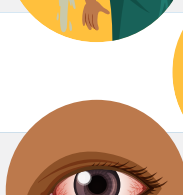
증상이 없어지거나 학교 간호사에게 의사의 지시가 있음. 발열이 있는 경우 발열 지침 따름.

설사: 하루에 3회 묽은 변 또는 배변 조절이 어려움



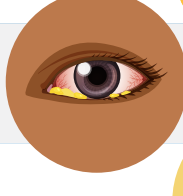
48시간 동안 증상이 없거나 학교 간호사에게 의사의 지시가 있음.

구토: 이유를 알 수 없는 구토 1회 이상



48시간 동안 증상이 없거나 학교 간호사에게 의사의 지시가 있음.

피부에 붉은 발진 또는 열린 상처



증상이 없어짐, 즉 발진이 사라지거나 상처가 건조해 지거나 봉대로 완전히 덮을 수 있게 되거나 학교 간호사에게 의사의 지시가 있음.

분비물과 함께 붉게 충혈된 눈: 눈에서 노란색 또는 갈색 분비물



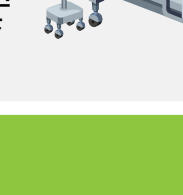
증상이 없어짐, 즉 눈이 붉게 충혈된 것과 분비물이 사라지거나 학교 간호사에게 의사의 지시가 있음.

황달: 새로 생긴 눈이나 피부의 노란색



의사가 학교 간호사에게 내린 지시를 학교가 받은 후

특별한 이유 없이 이전과 다르게 행동: 비정상적으로 잠이 옴, 기분이 안 좋거나 혼란스러워함



증상이 없어짐, 즉 원래 상태로 돌아가거나 학교 간호사에게 의사의 지시가 있음.

건강과 관련된 주요 사건, 즉 2주 이상 아프거나 입원

의사가 학교 간호사에게 한 지시를 학교가 받은 후.

학생의 건강 상태가 교직원이 안전하게 제공할 수 있는 것보다 더 많은 것을 필요로 함

학생을 위한 안전 조치가 마련된 후.