



# 138th Street Elementary School

## Plan escolar para el rendimiento estudiantil 2021

La escuela 138th St. es un lugar donde los estudiantes, el personal y los miembros de la comunidad participan de manera colaborativa en la igualdad de oportunidades de aprendizaje, lo que refleja un plan de estudios completo, valores positivos y una mentalidad de resolución de problemas que se traduce en lo mejor en lo personal, el espíritu escolar y una base firme para el aprendizaje de por vida.



### 443 Estudiantes

Nuestra comunidad diversa de estudiantes, maestros y padres de la escuela 138th Street, vienen a la escuela todos los días ansiosos por aprender y cultivar un ambiente de colaboración, pensamiento crítico y creatividad que llegue a lo más profundo de nuestros vecindarios circundantes.



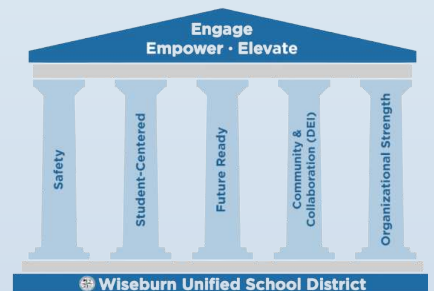
### Participación de las partes interesadas

Las partes interesadas involucradas en el desarrollo de este plan conocido como SPSA (por sus siglas en inglés) incluyen:

- Maestros
- Consejo del Plantel Escolar
- Equipo Administrativo
- PTA
- Familias de la escuela 138th Street (Por medio de encuestas: requeridas par la evaluación de las necesidades actuales)



### Pilares rectores de WUSD



### Datos sobre los resultados de la evaluación CAASPP 2019 \*

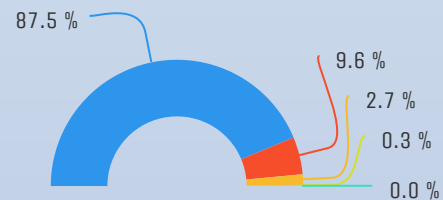


\*\*Las evaluaciones CAASPP se suspendieron en el 2020 debido a COVID-19



### Resumen del presupuesto

### Financiamiento por objetivo



- Objetivo 1 Seguridad
- Objetivo 2 Centrado (con enfoque) en el estudiante
- Objetivo 3 Preparado para el futuro
- Objetivo 4 Comunidad y colaboración
- Objetivo 5 Fuerza organizacional

# Objetivos y acciones clave

## OBJETIVO

1

### Seguridad



138th Street School garantizará condiciones equitativas de aprendizaje para todos los estudiantes a través de campus seguros, limpios y protegidos, acceso a maestros altamente calificados y materiales requeridos, así como programas y recursos para garantizar su bienestar socioemocional.

- Los conserjes y el personal de mantenimiento continuarán completando sus horarios de limpieza diaria y semanal, que se han ajustado para reflejar el aumento de las necesidades de limpieza y saneamiento a raíz del COVID-19. Además, el equipo de conserjes continuará completando la limpieza profunda de nuestras instalaciones durante todos los descansos y vacaciones de verano.
- El 100% de los maestros contarán con credenciales completas y se les asignará apropiadamente según lo medido por los informes de monitoreo de asignación de recursos humanos. Continuaremos asegurándonos de que todos los maestros estén debidamente acreditados para sus puestos asignados y reciban la capacitación necesaria requerida. La administración del sitio ayudará a mantener una condición equitativa de aprendizaje para todos los estudiantes y ayudará a mantener un campus seguro y protegido.
- Se continuará brindando a todos los estudiantes acceso a todos los materiales de instrucción en formatos impresos o electrónicos como se informa en el informe SARC.
- El Equipo de Consejería de CARE implementa estrategias en un sistema de tres niveles para satisfacer las necesidades socioemocionales de nuestros estudiantes.
- Se proporcionará un sistema de apoyo para la conducta positiva a todo el personal de la escuela con la supervisión de la escuela y del equipo de consejería de CARE.

## OBJETIVO

2

### Centrado (con enfoque) en el estudiante



La escuela 138th Street asegurará un programa instructivo que se enfoca en apoyar el crecimiento y logro individual de los estudiantes, así como el desarrollo socioemocional, mediante la creación de sistemas que satisfagan las necesidades de todos los estudiantes.

- Se identifica a aquellos estudiantes que necesitan apoyo de intervención en esta área según las evaluaciones STAR tanto en matemáticas como en ELA.
- La Coalición Guiada (GC) de la escuela 138th Street es un equipo de maestros de varios grados que supervisa la implementación de estrategias eficaces de enseñanza y aprendizaje en toda la escuela.
- El equipo de consejería de CARE implementa estrategias en un sistema de tres niveles para satisfacer las necesidades socioemocionales de nuestros estudiantes.
- Los maestros y los estudiantes utilizan los estándares de prácticas matemáticas / estrategias CGI para apoyar a todos los estudiantes.
- Los recursos específicos se utilizan con estudiantes identificados para promover la instrucción diferenciada dentro del día escolar.
- Un maestro de asignación especial (TOSA, por sus siglas en inglés) de Ciencias proporciona apoyo educativo a los estudiantes a través de la enseñanza conjunta y el modelado con los maestros del aula.
- El apoyo designado para los estudiantes aprendices del idioma inglés es proporcionado por personal calificado y con credenciales a través de intervención antes y después de la escuela a los estudiantes identificados según los resultados de ELPAC y CAASPP.
- Educación física: los estudiantes participan en clases de educación física semanalmente. Las clases son supervisadas por el maestro del aula.

# Objetivos y acciones clave

## OBJETIVO 3 Preparado para el futuro



La escuela 138th Street se asegurará de que los estudiantes estén equipados para el éxito futuro al enfocarse en la colaboración, el pensamiento crítico, la resolución de problemas y la creatividad en todas las áreas curriculares, al mismo tiempo que fomenta el crecimiento de los estudiantes como estudiantes seguros, resilientes y ciudadanos responsables.

- Instrucción guiada cognitiva: los estudiantes tienen una comprensión intuitiva de las matemáticas.
- Implementación de ST Math en toda la escuela: todos los estudiantes tienen acceso a ST Math en la escuela con la opción de usarlo fuera del campus.
- Los estudiantes tendrán acceso a actividades interactivas y prácticas para apoyar los Estándares de Ciencias de la Próxima Generación.
- Chromebooks 1: 1 para toda la escuela: todos los estudiantes de la escuela 138th Street tienen acceso a un dispositivo.
- Proyecto Lidera el Camino (Project Lead the Way o PLTW, por sus siglas en inglés): Se utiliza PTLW para brindar lecciones prácticas y atractivas en el aula de ciencias de la computación, ingeniería o ciencias biomédicas diseñadas para capacitar a los estudiantes.
- Los estudiantes tendrán acceso a una variedad de actividades de enriquecimiento que apoyan el compromiso, el bienestar y la participación de los estudiantes.

## OBJETIVO 4 Comunidad y colaboración



La escuela 138th Street aumentará la participación de la familia y la comunidad en las actividades y decisiones escolares y asegurará una comunicación regular con las familias a través de múltiples formatos.

- La escuela 138th Street desarrolló una serie de talleres para enfocarse en las necesidades de tecnología en cada nivel de grado.
- Mensaje semanal del director escolar a las familias acerca de eventos que se aproximan, información de la escuela y oportunidades para la colaboración y participación adicional de los padres con el sitio escolar.
- El subdirector y un representante de maestros están ayudando al director de la escuela con el desarrollo de una propuesta para proporcionar una noche familiar de matemáticas para apoyar la participación de los estudiantes y los recursos para acceder a los estándares y prácticas de contenido de matemáticas de nivel de grado.
- Los consejeros escolares y el equipo de PBIS recopilan continuamente comentarios de los padres sobre temas para apoyar el bienestar social / emocional de los estudiantes, incluyendo temas como el acoso, la seguridad cibernética y el desarrollo de relaciones positivas con los compañeros.
- Equipo de Revisión de Asistencia de Estudiantes (SART): la administración del sitio monitorea la asistencia semanalmente. Reuniones de SART y / o DART realizadas con familias de estudiantes que acumulan 10 o más ausencias o tardanzas injustificadas.

## OBJETIVO 5 Fuerza organizacional



La escuela 138th Street evaluará y administrará regularmente los procedimientos y prácticas de la organización a fin de mantener una sólida posición fiscal en apoyo del avance de las metas del plantel escolar.

- Revisión del presupuesto mensual por la directora de la escuela.
- Creación de un plan único para el rendimiento estudiantil, en colaboración con el Consejo del Plantel Escolar.
- Mantener una hoja de cálculo en curso para registrar y realizar un seguimiento de los gastos en curso, en colaboración con la secretaria y personal de la oficina.