

LÀM ƠN ĐỪNG ĐỂ HỌC SINH BỊ ỒM ĐẾN TRƯỜNG

Những gì liệt kê sau đây chỉ cho mục đích hướng dẫn mà thôi, nó không phải là những lời khuyên về y tế. Xin liên lạc bác sĩ nếu có vấn đề. Bất cứ ai từng tiếp xúc với người bị nhiễm COVID-19 phải được cách ly tại nhà 14 ngày.



TRIỆU CHỨNG



HỌC SINH CÓ THỂ ĐI HỌC LẠI SAU KHI...

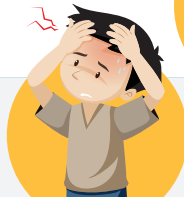
(Thời gian nêu lên ở đây là thời gian tối thiểu học sinh cần phải ở nhà. Thời gian ở nhà này có thể lâu hơn tùy theo bệnh.)

Sốt: nhiệt độ từ 100.4°F hoặc cao hơn



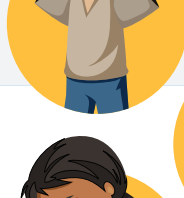
Hết sốt 24 giờ mà không cần dùng thuốc giảm sốt VÀ sau khi được kiểm tra âm tính với COVID-19 HOẶC 10 ngày nếu không được kiểm tra.

Mới bị ho HOẶC Mới bị khó thở



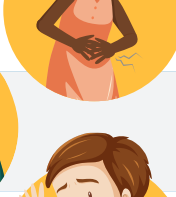
Không còn triệu chứng trong 24 giờ VÀ sau khi được kiểm tra âm tính với COVID-19 HOẶC 10 ngày nếu không được kiểm tra. Nếu bác sĩ nói bị ho gà (pertussis hoặc whooping cough), học sinh phải uống trụ sinh 5 ngày theo toa của bác sĩ trước khi trở lại trường.

Nhức đầu đi cùng cổ bị cứng hoặc cùng với nóng sốt



Không còn triệu chứng HOẶC có giấy bác sĩ gửi y tá trường. Làm theo đúng hướng dẫn khi bị sốt.

Tiêu chảy: đi 3 lần hoặc phân lỏng trong ngày hoặc đi tháo



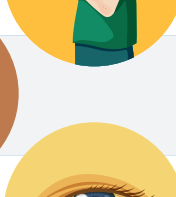
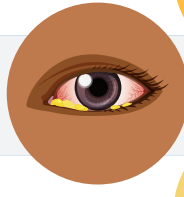
Không còn triệu chứng trong vòng 48 tiếng HOẶC có giấy bác sĩ gửi y tá trường.

Ói: một hoặc nhiều lần mà không có lý do



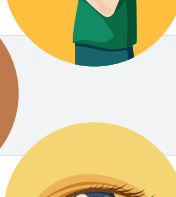
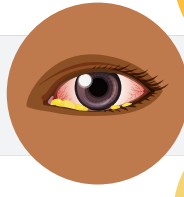
Không còn triệu chứng trong vòng 48 tiếng HOẶC có giấy bác sĩ gửi y tá trường.

Da nổi mẩn hoặc lở loét



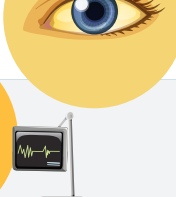
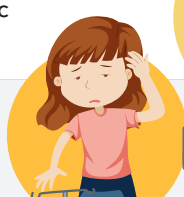
Không còn triệu chứng, mẩn, sẩy lặn HOẶC lở loét đã khô, đóng mào, hoặc có thể dùng băng cá nhân băng lại HAY có giấy bác sĩ gửi y tá trường.

Mắt đỏ có ghèn: mắt có ghèn vàng hoặc nâu



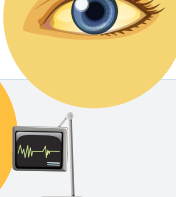
Không còn triệu chứng, mắt đã hết đỏ và không còn chảy ghèn HOẶC có giấy bác sĩ gửi y tá trường.

Vàng da: mới bị vàng da hoặc vàng trông mắt



Sau khi nhà trường nhận được giấy của bác sĩ gửi cho y tá trường.

Có những hành động kỳ quặc không lý do: ngủ lị bì, khó chịu hay lơ mơ



Không còn triệu chứng trở về như bình thường HOẶC có giấy bác sĩ gửi y tá trường.

Bệnh nặng hơn 2 tuần hay lâu hơn HOẶC phải vào bệnh viện



Sau khi trường nhận được giấy từ bác sĩ.

Tình trạng sức khỏe của học sinh cần có sự chăm sóc nhiều hơn khả năng nhà trường có thể đáp ứng một cách an toàn



Sau khi những biện pháp an toàn được thiết lập.